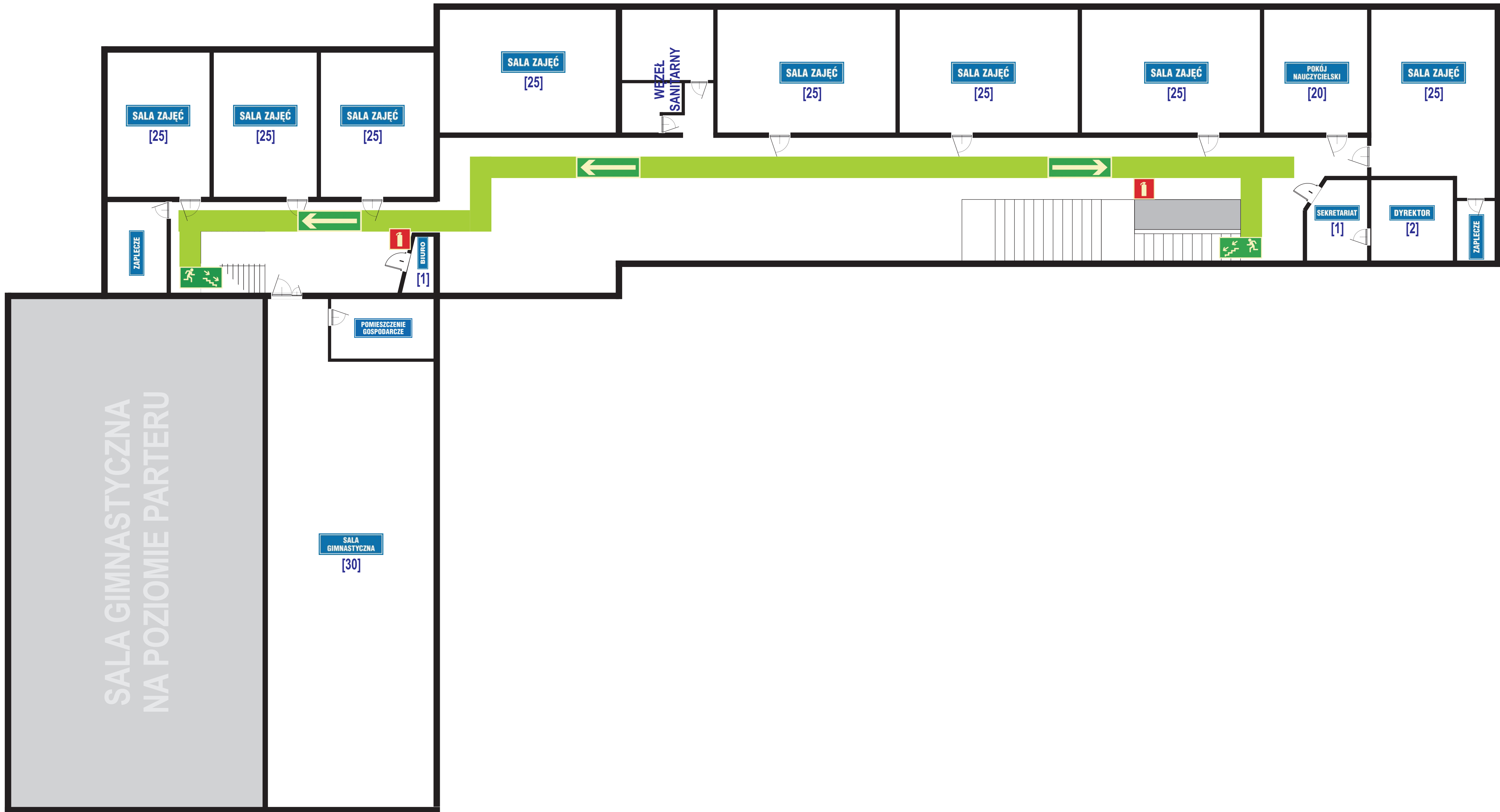
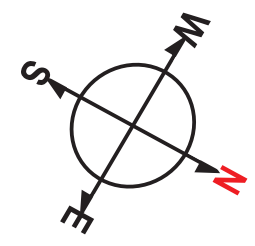


LEGENDA

- WYJŚCIE EWAKUACYJNE
- DROGA EWAKUACYJNA / KIERUNEK DROGI EWAKUACYJNEJ
- GAŚNICA
- HYDRANT WEWNĘTRZNY
- DRZWI PRZECIWPOŻAROWE
- PRZEWIDYWANA LICZBA OSÓB W POMIESZCZENIU

| | | | |
|--|---|-------------|---|
| INFO-POŻ WALDEMAR KURZAWA ul. 11 listopada 23/8, 62-540 Kleczew | | | |
| Nazwa obiektu budowlanego: | Szkoła Podstawowa im. Mikołaja Kopernika w Krzymowie | | |
| Adres obiektu: | ul. Główna 1; 62-513 Krzymów | | |
| Treść rysunku: | Rzut parteru | Nr rysunku: | 2 |
| Charakterystyczne dane kondygnacji | | | |
| Kategoria zagrożenia ludzi (ZL): | ZL/ ZL II / ZLIII | | |
| Przewidywana liczba osób na kondygnacji: | ok. 200 | | |
| Gęstości obciążenia ogniowego: | Nie dotyczy | | |



LEGENDA

-  KIERUNEK DROGI EWAKUACYJNEJ – SCHODAMI W DÓŁ
-  DROGA EWAKUACYJNA / KIERUNEK DROGI EWAKUACYJNEJ
-  GAŚNICA
-  HYDRANT WEWNĘTRZNY
-  PRZEWIDYWANA LICZBA OSÓB W POMIESZCZENIU

| | | | |
|--|--|-------------|---|
| INFO-POŻ WALDEMAR KURZAWA ul. 11 listopada 23/8, 62-540 Kłeczew | | | |
| Nazwa obiektu budowlanego: | Szkoła Podstawowa im. Mikołaja Kopernika w Krzymowie | | |
| Adres obiektu: | ul. Główna 1; 62-513 Krzymów | | |
| Treść rysunku: | Rzut piętra | Nr rysunku: | 3 |
| Charakterystyczne dane kondygnacji | | | |
| Kategoria zagrożenia ludzi (ZL): | ZLIII | | |
| Przewidywana liczba osób na kondygnacji: | ok. 100 | | |
| Gęstości obciążenia ogniowego: | Nie dotyczy | | |