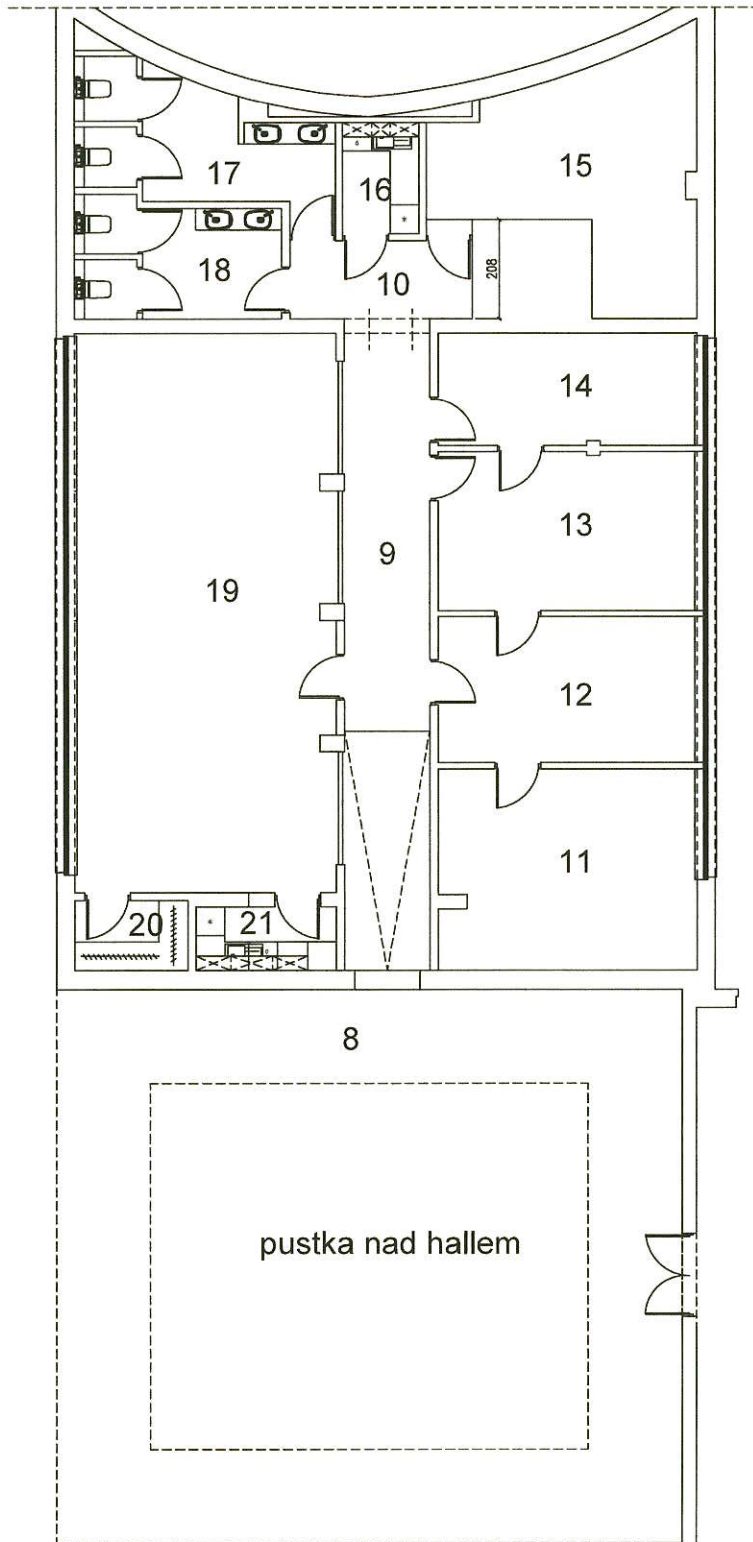


# RYS. NR 1

NAZWA RYSUNKU

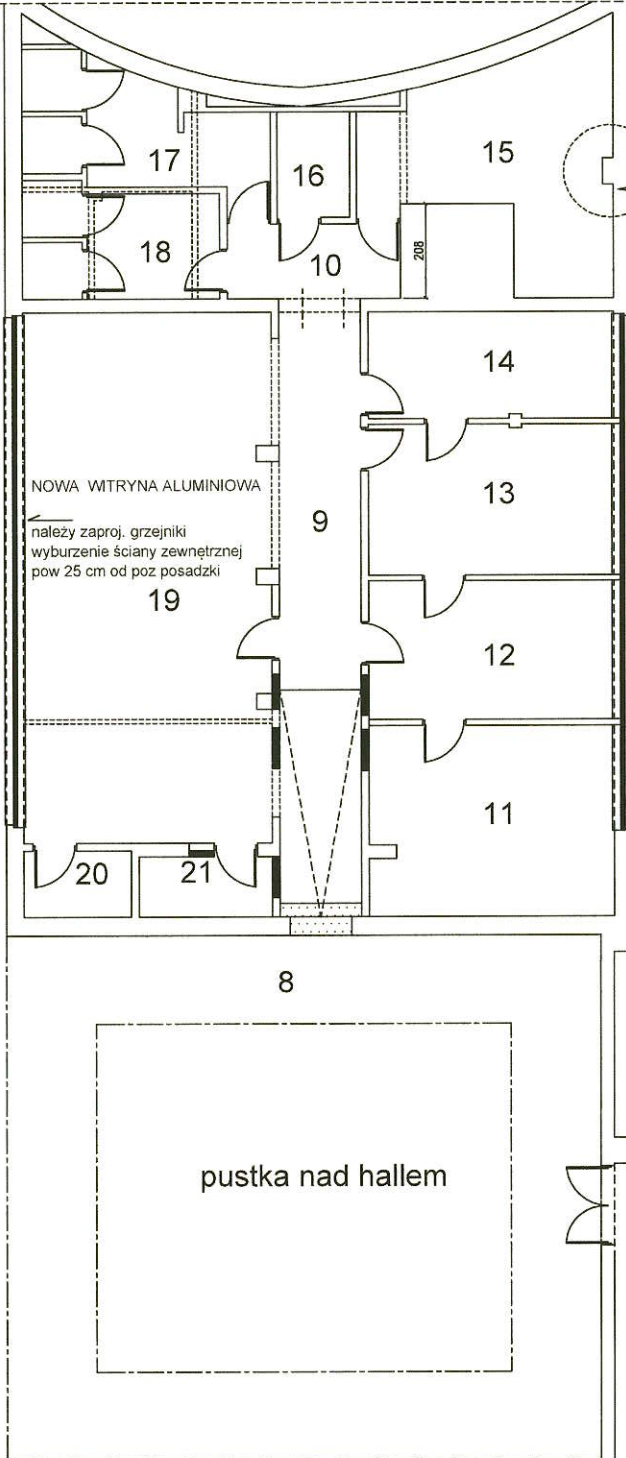
RZUT I PIĘTRA

NOWY PODZIAŁ POMIESZCZEŃ

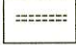




# RYS. NR 2

NAZWA RYSUNKU  
RZUT I PIĘTRA  
WYBURZENIA I ZAMUROWANIA



miejsce do usunięcia wilgoci i zagrzybienia (skucie tynku/ usunięcie przycz. zawilg./nowy tynk)

-  ściany do wyburzenia
-  zamurowania
-  schody do likwidacji

należy przewidzieć w pom nr 8 możliwość wykonania przemurowań w celu likwidacji zbyt dużej ilości uskoków

UWAGA: w pom. nr 15 istn. 2 szafy RACK prace prowadzić w rygorze technologicznym.

WSZYSTKIE GRZEJNIKI W POM. DO WYMIANY NA NOWE (zapr. grzejniki w pom. nr 19 -witryna)


UWAGA: WE WSZYSTKICH REMONTOWANYCH POKOJACH BIUROWYCH : ŚCIANY PRZED MALOWANIEM NALEŻY WYCEKOLOWAĆ, ZESZLIFOWAĆ I WYRÓWNAĆ.  
W PRZYPADKU ZNACZĄCYCH NIERÓWNOŚCI: NALEŻY UŁOŻYĆ PŁYTĘ GK lub SIATKĘ – po uzg. z Zamawiającym.  
WSZELKIE OKABLOWANIE NALEŻY WKUĆ (UKRYĆ) W ŚCIANIE. ZAMAWIAJĄCY NIE DOPUSZCZA OKABLOWANIA W LISTWACH!

# RYS. NR 3


NAZWA RYSUNKU  
 RZUT I PIĘTRA  
 NOWE ZAGOSPODAROWANIE  
 ELEMENTY ISTOTNE

Ⓛ LUSTRO ( WYM. - WYS. DO UZG. NA BUDOWIE) Z OŚWIETLENIEM NAD NIM PRZY UMYWALKACH  
 NA ŚCIANCE NA CAŁĄ DŁ. POM.  
 umywalki nabiłowe - blat granit 3 cm

istn. wynies. podłoga tech. NALEŻY DOROBIĆ POSADZKĘ WYNIESIONĄ NA TYM ODCINKU  
 miejsce po starych drzwiach

 nowe ściany

 ściana obud płyt. lakierowana

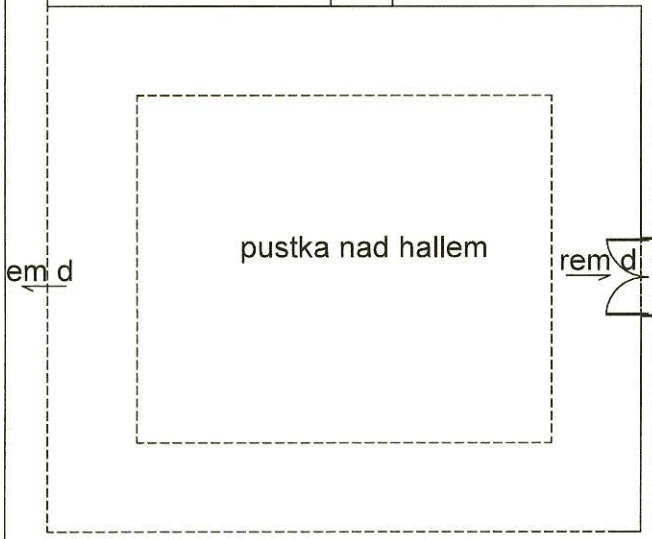
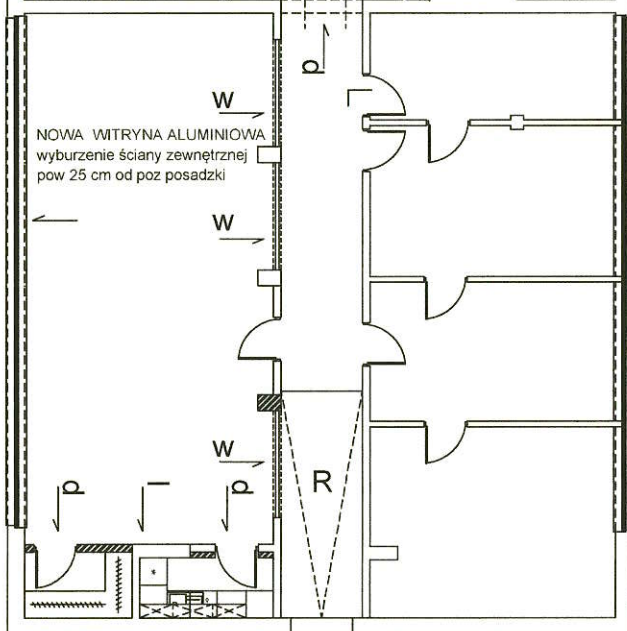
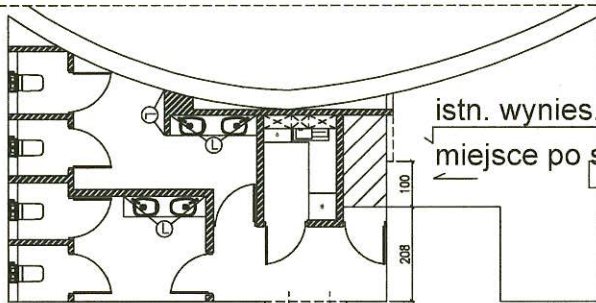
 wyburzenie ścian i montaż witryny  
 szkło mrożone z wzorkami  
 bezpieczne akustycznie wyciszone

 stolarka drzwi do odtworzenia  
 na takie same

 nowa rampa dla niep. 8%  
 niweluje 39cm różnicy wys.  
 demontaż 3 stopni

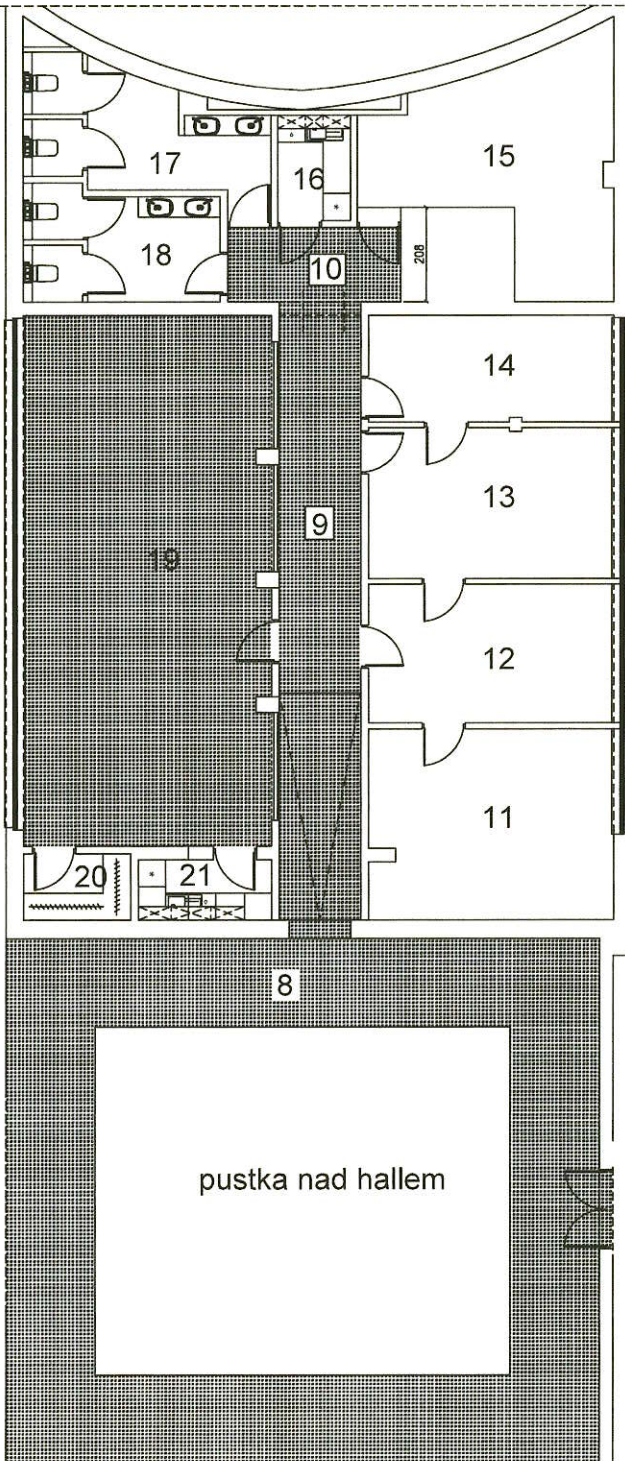
 podciąg( likwidacja ściany i drzwi)

 drzwi zlicowane ze ścianą  
 ( kolor jak ściana)



# RYS. NR 4

NAZWA RYSUNKU  
RZUT I PIĘTRA  
POSADZKI



## UWAGA:

w pom. nr :

8,9,11,12,13,14,19,20 -

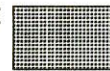
należy usunąć istn. parkiet z subitem  
oraz wykład. dywanową ułożoną na nim

10,21- należy usun istn gres

w pom. nr 15 : pos. wyniesiona- dodać  
wyniesienie w powiększeniu pom.

POMIESZCZENIA NR:

8,9,10,19,20,21



ułożyć

kamień taki jak na piętrze II i III budynku

POK. BIUROWE NR:

11,12,13,14

UŁOŻYĆ

WYKŁADZINĘ TEKSTYLNĄ- płytki 50x50

POMIESZCZENIA NR:

16,17,18

UŁOŻYĆ

PŁYTKĘ GRES IV kl. ścieralności -  
(60x60 min.)- do uzg. z Zamawiającym

POMIESZCZENIE NR:


15

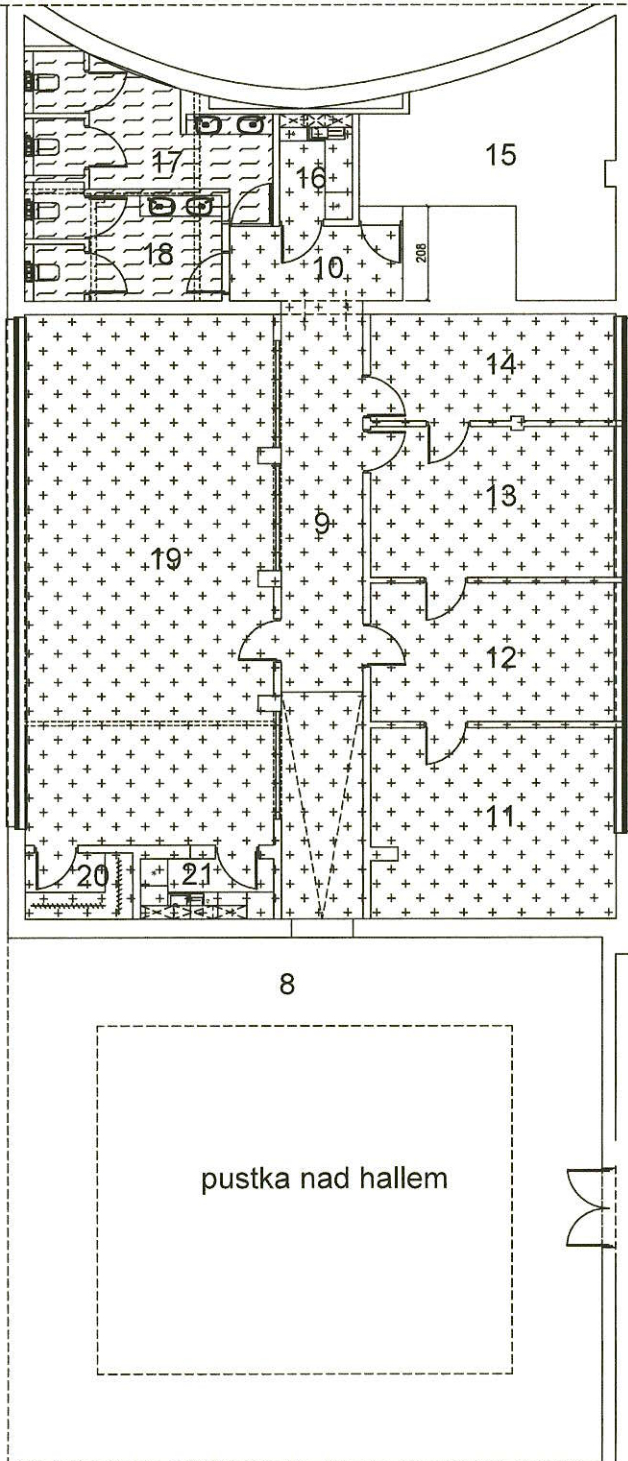
należy wykonać podniesioną podłogę  
dostosowaną wys do istniejącej

w części powiększonego pomieszczenia

# RYS. NR 5


NAZWA RYSUNKU  
RZUT I PIĘTRA  
SUFITY ISTNIEJĄCE I PROJEKTOWANE

 ściany do wyburzenia




POM. NR:  
15 SUFITY ISTNIEJĄCE  
- DO ZACHOWANIA - WYREMONTOWANIA  
( SZPACHLOWANIE MALOWANIE )

uwaga: w przypadku wyburzeń pomiędzy  
pomieszczeniami należy wyrównać sufit  
do tego samego poziomu

 POM. NR: 17, 18  
sufit podwieszany płyty p.wilgociowe  
i oprawy led

POK. BIUROWE i inn. POM. NR:  
11, 12, 13, 14, 9, 10, 19, 17, 18, 16, 20, 21

SUFITY systemowe kasetony

 sufit podwieszany  
- kasetony i oprawy led

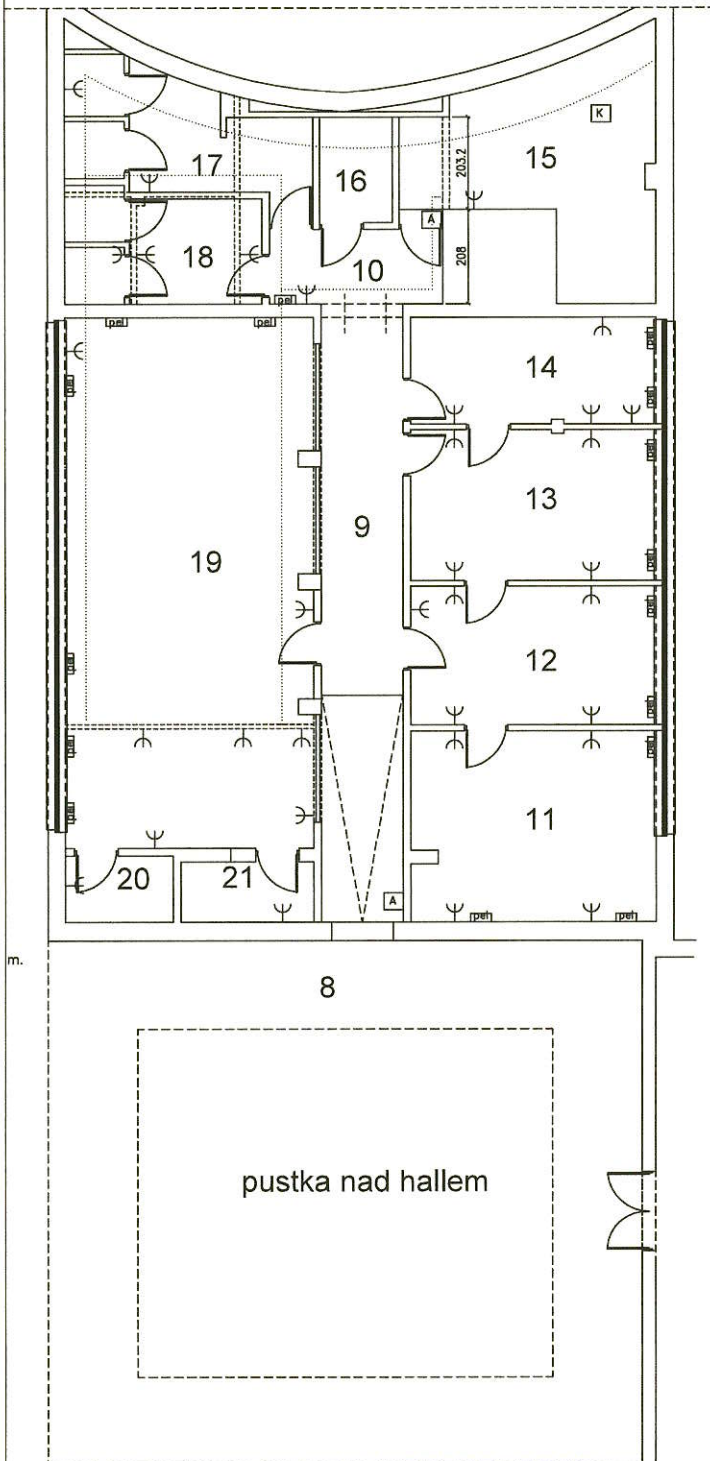
SUFIT W POM. NR 19 –zaprojektować z klimatyzacją wentylacją i oświetleniem: do uzg.z Za


POM. NR 8 : do zachowania - malowanie






# RYS. NR 6

NAZWA RYSUNKU  
RZUT I PIĘTRA

ISTNIEJĄCE GNIAZDA INSTALACJI  
NISKOPRĄDOWEJ I ZASILANIA OGÓLNEGO  
- DO LIKWIDACJI

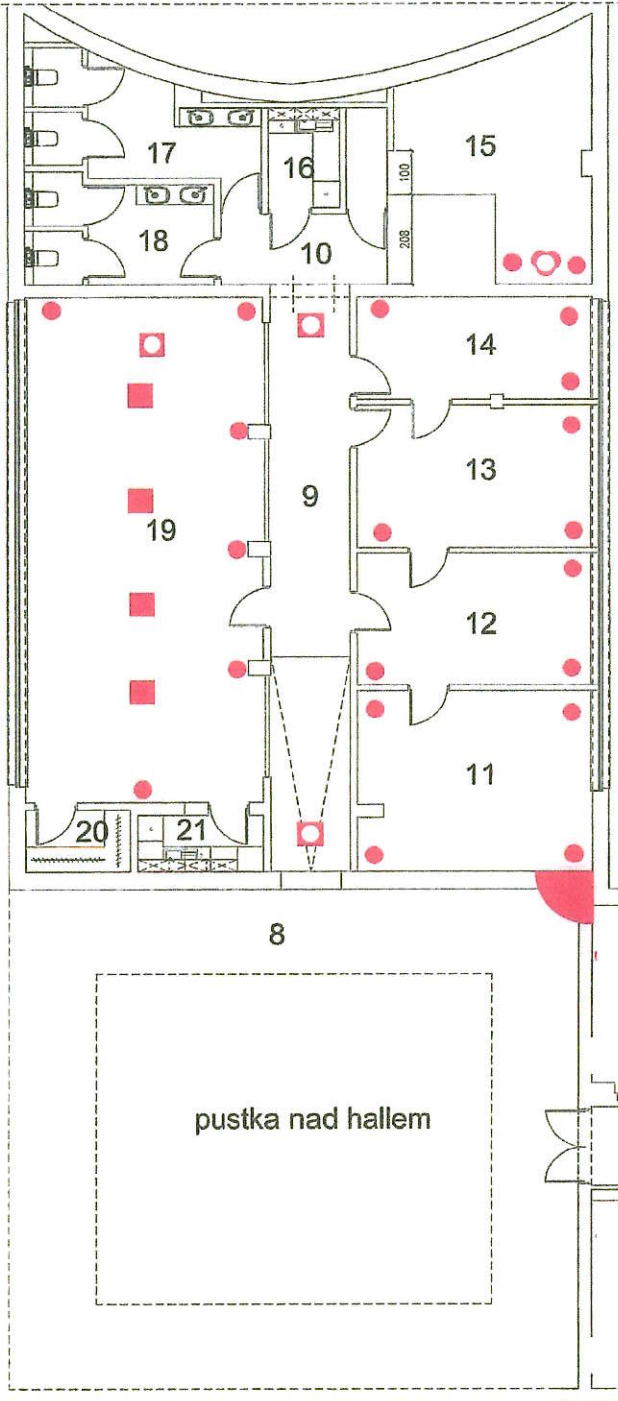


 ściany do wyburzenia

-  ISTNIEJĄCE GNIAZDA ZASILANIA OGÓLNEGO – do likwidacji
-  gniazda komputerowe – do likwidacji
-  szyfrator inst. alarmowej
-  kamera
-  stara instalacja wentylacyjna – do likwidacji

# RYS. NR 7

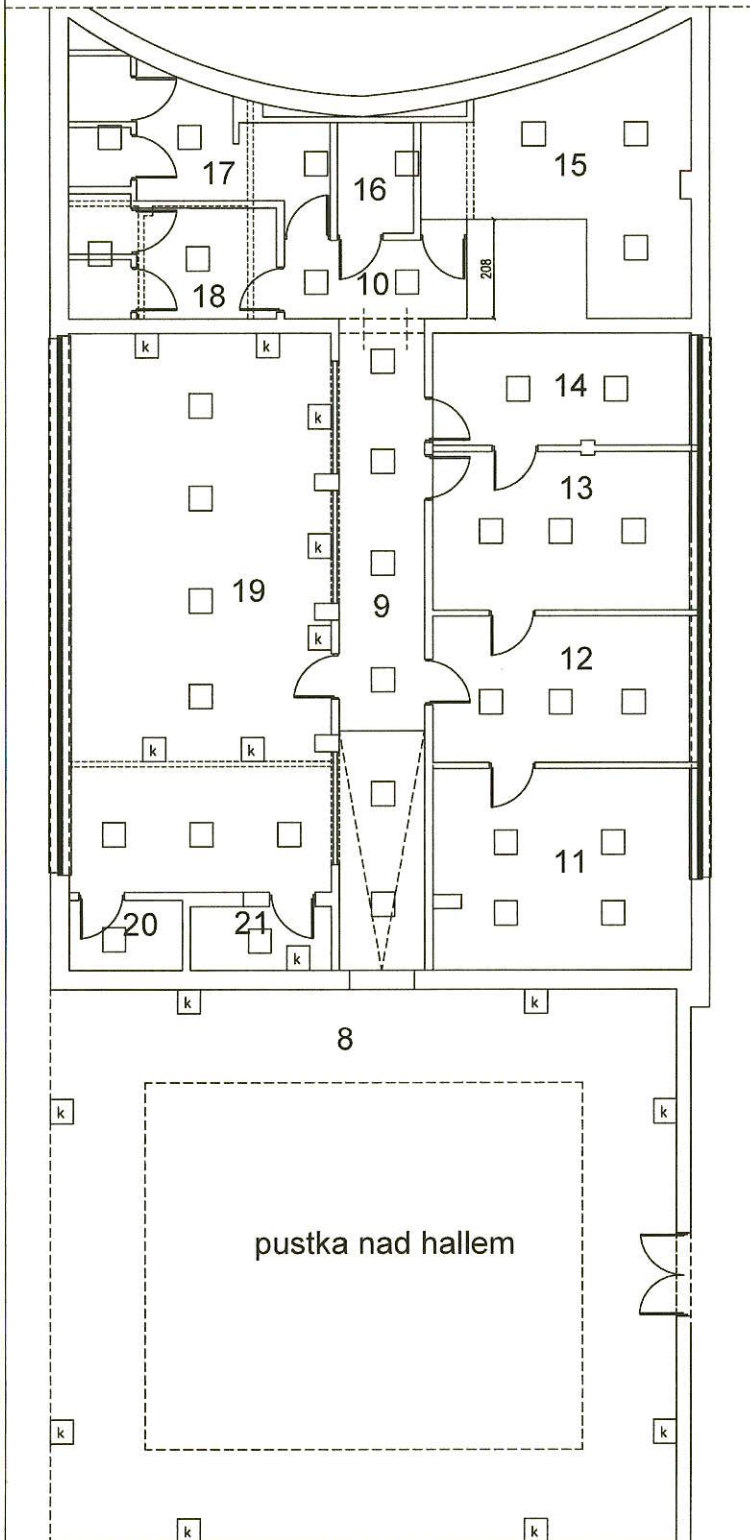
NAZWA RYSUNKU  
RZUT I PIĘTRA  
NOWY PODZIAŁ POMIESZCZEŃ




- PEL 2xRJ45+2zas. gwarantowane+1 zas. zwykłe
- ◻ Gniazdo pod sufitem 2xRJ45
- gniazdo w podłodze 2xRJ45+2zas. gwarantowane+1zas. zwykłe
- ◌ przepust poziomy pod sufitem łączący pomieszczenia 3 i 11
- Światłowód - połączenie z pomieszczeniem 224

# RYS. NR 8

NAZWA RYSUNKU  
RZUT I PIĘTRA  
SUFITY



 ściany do wyburzenia

 OPRAWY ISTNIEJĄCE DO LIKWIDACJI

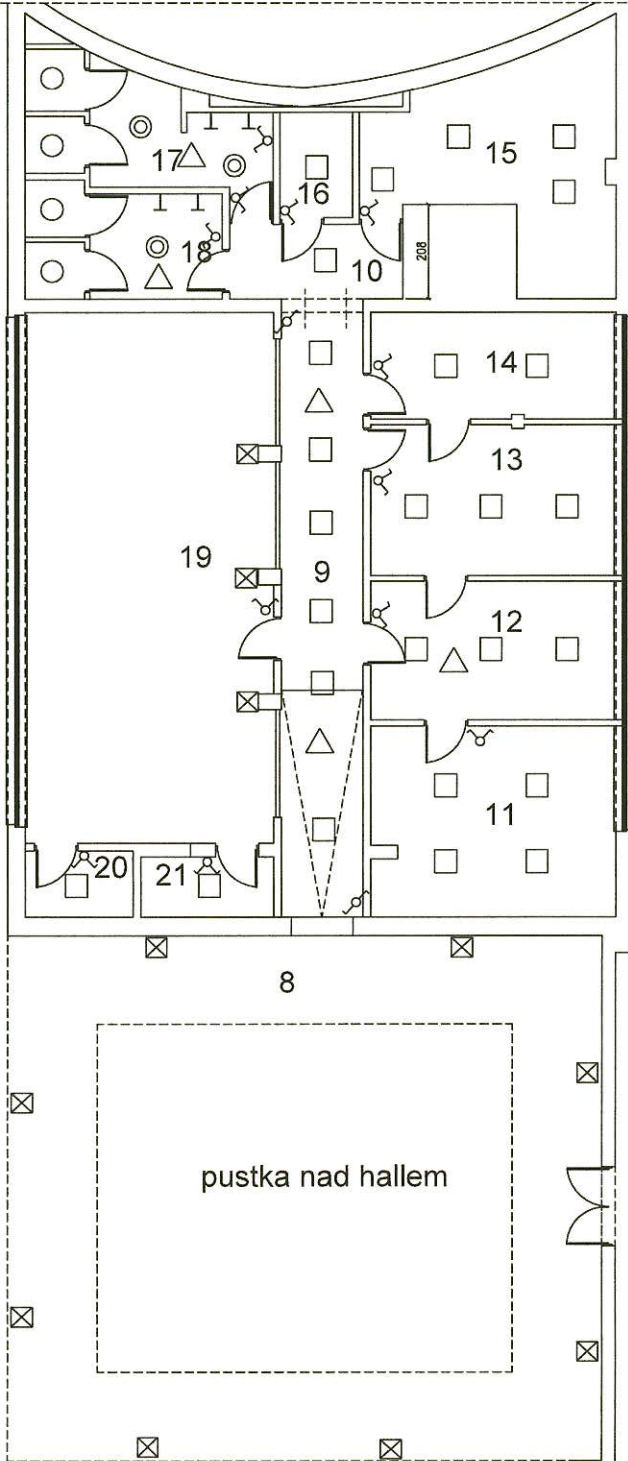
 KINKIETY ISTNIEJĄCE DO LIKWIDACJI



# RYS. NR 9

NAZWA RYSUNKU  
RZUT I PIĘTRA

KONCEPCJA OŚWIETLENIA POMIESZCZEŃ



OŚWIETLENIE W POM. NR 19 – zaprojektować z klimatyzacją wentylacją i sufitem: do uzg.z Zam.

□ OPR.NOI 500LED 3560LM 830 OP 36W

⊙ OPR.CRUX 1X2600 T 830 OP 2458 LM 23 W

○ OPR.CRUX 1X1100 T 830 OP 1006 LM 10 W

T OPR. LED 900LM 3000 K 10 W DO AKCEPTACJI PRZEZ ZAMAWIAJĄCEGO

⌘ ŁĄCZNIK ŚWIECZNIKOWY

⌘ ŁĄCZNIK SCHODOWY

WE WSZYSTKICH POM. – NOWE CZUJKI ALARMOWE DO UZGODNIENIA

△ OPR. AWARYJNA WPUSZCZANA LVPO/3W/3h

⊗ OPRAWA ŚWIETLNA TYPU KINKIET Z DWUSTRONNYM STRUMIENIEM ( GÓRA/DÓŁ ) : DO AKCEPTACJI PRZEZ ZAMAWIAJĄCEGO / BARWA ŚWIATEŁA CIEPŁA

Pom. nr 8 zaproj oświetlenie kasetonów typu listwa led

UWAGA: ROZMIESZCZENIE OPRAW SKONSULTOWAĆ NA ETAPIE WYKONAWCZYM Z ZAMAWIAJĄCYM

ZOBOWIĄZUJE SIĘ WYKONAWCĘ DO WYKONANIA OBLICZEŃ I POMIARÓW NATĘŻENIA OŚWIETLENIA.

W PRZYPADKU NIEWŁAŚCIWEGO WYNIKU POMIARU / OBLICZEŃ NATĘŻENIA –

NALEŻY DOSTOSOWAĆ LICZBĘ , RODZAJ, ROZMIESZCZENIE OPRAWY DO OB. PRZEPISÓW.

PROJEKTOWANE ŚREDNIE WARTOŚCI NATĘŻENIA OŚWIETLENIA:

– POM. SOCJAL, ŁAZIENKI – 200LX

– BIURA / STANOWISKA PRACY – 500LX

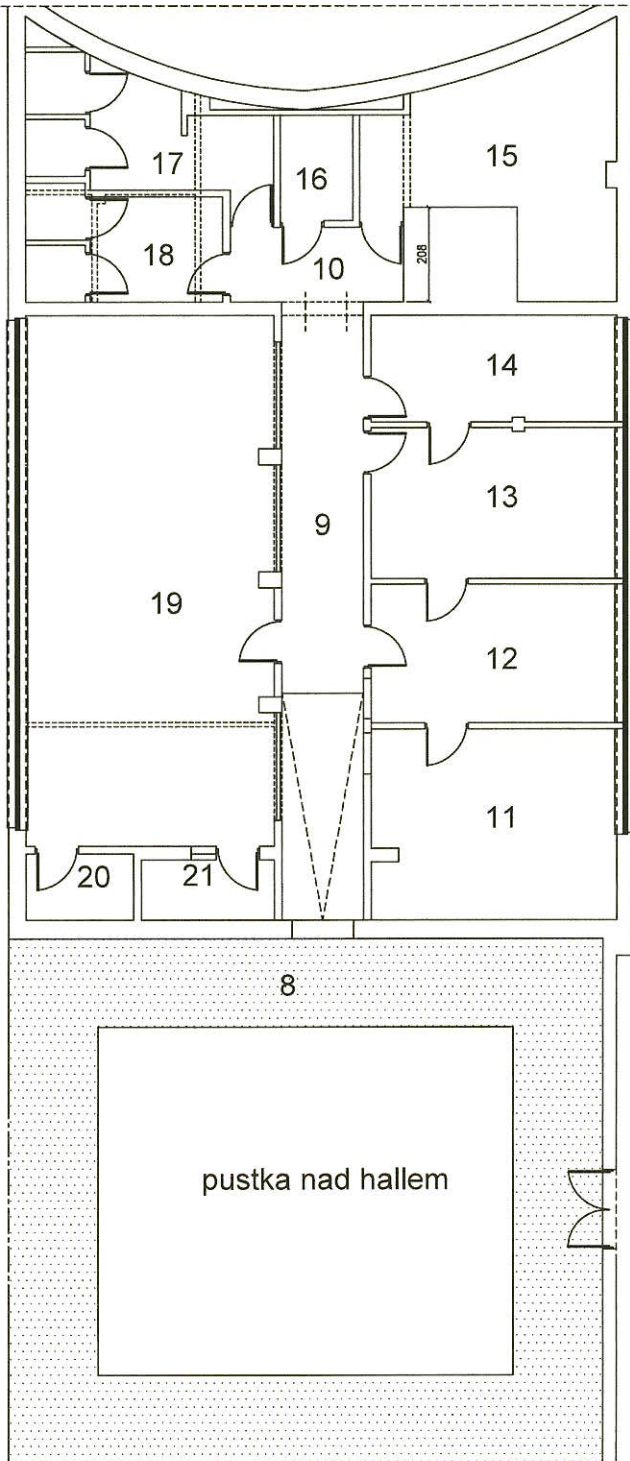
UWAGA: ZAPROJEKTOWAĆ I WYKONAĆ MOŻLIWOŚĆ CZĘŚCIOWEGO WŁĄCZANIA OŚWIETLENIA

POM. KABIN WC ORAZ POM. SOCJALNYCH+ nr 17,18,16,21,20 – CZUJKA OBECNOŚCI



# RYS. NR 10

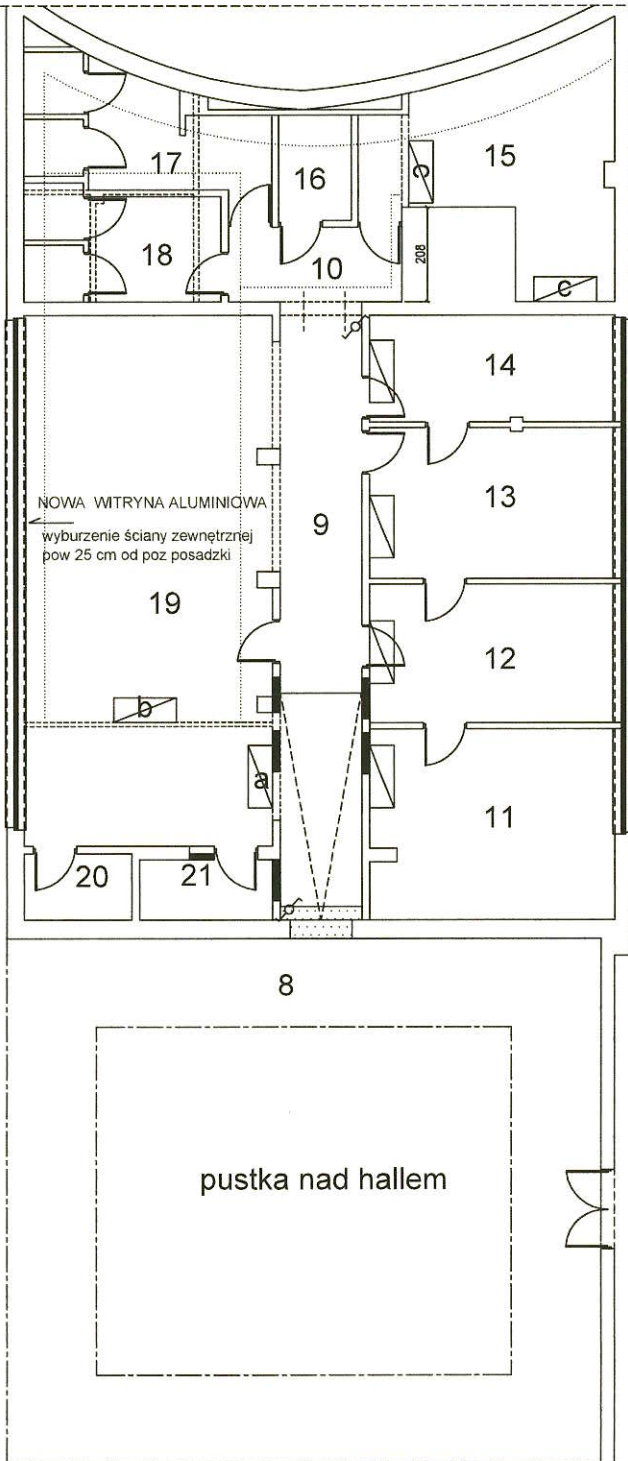
NAZWA RYSUNKU  
RZUT I PIĘTRA  
MIEJSCA LIKWIDACJI TAPET



MIEJSCA LIKWIDACJI TAPET


# RYS. NR 11

NAZWA RYSUNKU  
RZUT I PIĘTRA  
KLIMATYZACJA  
WENTYLACJA

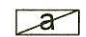


----- stara instalacja wentylacyjna  
- do likwidacji


NALEŻY ZAPROJEKT. I WYKONAĆ NOWĄ  
WENTYLACJĘ MECHANICZNĄ W CAŁYM ZAKRESIE  
OPRACOWANIA

 ściany do wyburzenia

 istn. jedn. klim. - do zachowania

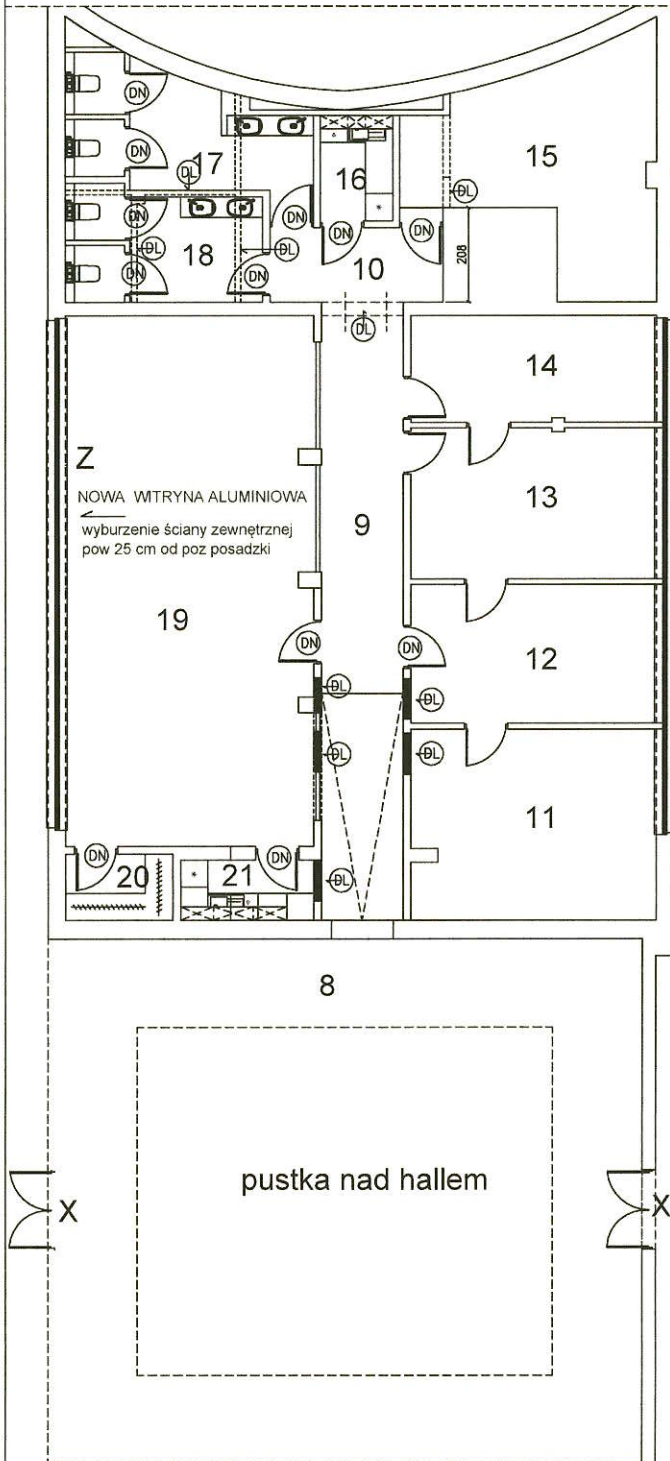
 istn. jedn. klim. a - do przekazania Zamawiającemu

 istn. jedn. klim. b - do przeniesienia

 istn. jedn. klim. c - do likwidacji  
wykonać nową klimatyzację z agregatem

# RYS. NR 12

NAZWA RYSUNKU  
RZUT I PIĘTRA  
STOLARKA DRZWIOWA I OKIENNA



DRZWI DO KABIN WC - BIAŁE ZG. Z OPISEM  
DRZWI WEJŚCIOWE DO POM. 18,17,16 - ZG. Z OPISEM  
JAK DO POZOSTAŁYCH BIUR - Z PODCIĘCIEM  
DRZWI WEJŚCIOWE DO POM. 15 - antywłam. jak do biur ( kolor)  
DRZWI WEJŚCIOWE DO POM. 20,21 - ZLICOWANE  
W KOLORZE I POŁYSKU ŚCIANY

X drzwi drewniane - do wymiany tj. odtworzenia

Z NOWA WITRYNA ALUMINIOWA  
NA CAŁĄ WYS. POMIESZCZENIA

UWAGA: WE WSZYSTKICH POMIESZCZENIACH  
PARAPETY GRANITOWE GR. 3 CM

DL ISTNIEJĄCE DRZWI DO LIKWIDACJI  
DN NOWE DRZWI - SZER. W OTWORZE 95/85 CM  
KOLOR I KSZTAŁT JAK ISTNIEJĄCE - DO UZG. Z ZAMAWIAJĄCYM

KLIMATYZACJA do zachowania pom 16,18 do wymiany pom nr 12  
SYSTEMOWE SUFITY PODWIESZANE do wykonania

OŚWIETLENIE

- OPR.NOI 500LED 3560LM 830 OP 36W
- ⌋ ŁĄCZNIK ŚWIECZNIKOWY
- △ OPR. AWARYJNA WPUSZCZANA LVPO/3W/3h

# RYS. NR 13

NAZWA RYSUNKU  
RZUT POM PARTERU OBJ ZAKRESEM  
INWENTARYZACJA I PO ZMIANACH

## LIKWIDACJA TAPET W POM PARTERU nr 16 P,18P

Ⓧ DRZWI DO WYMIANY NA NOWE ZG. Z OPISEM

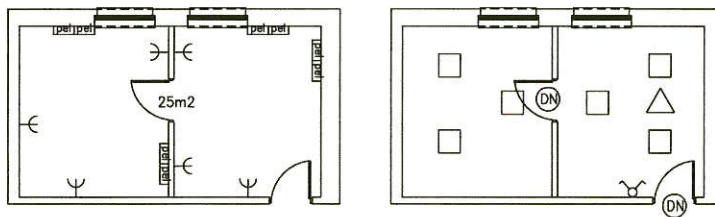
## POK. BIUROWE NR:16P,12P,18P - WYKŁADZINA TEKSTYLNA-płytki 50x50

- ⌋ ISTNIEJĄCE GNIAZDA ZASILANIA OGÓLNEGO – do likwidacji – wymiana na nowe
- ⌋ ISTNIEJĄCE gniazda komputerowe – do likwidacji- wymiana na nowe

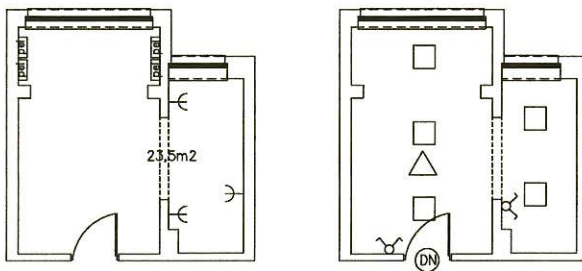
### Uwaga:

Nowe oświetlenie- rodzaj, kolor i kształt do uzgodnienia z Zamawiającym

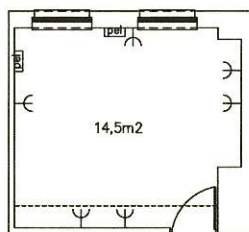
16P



12P



18P



18P

