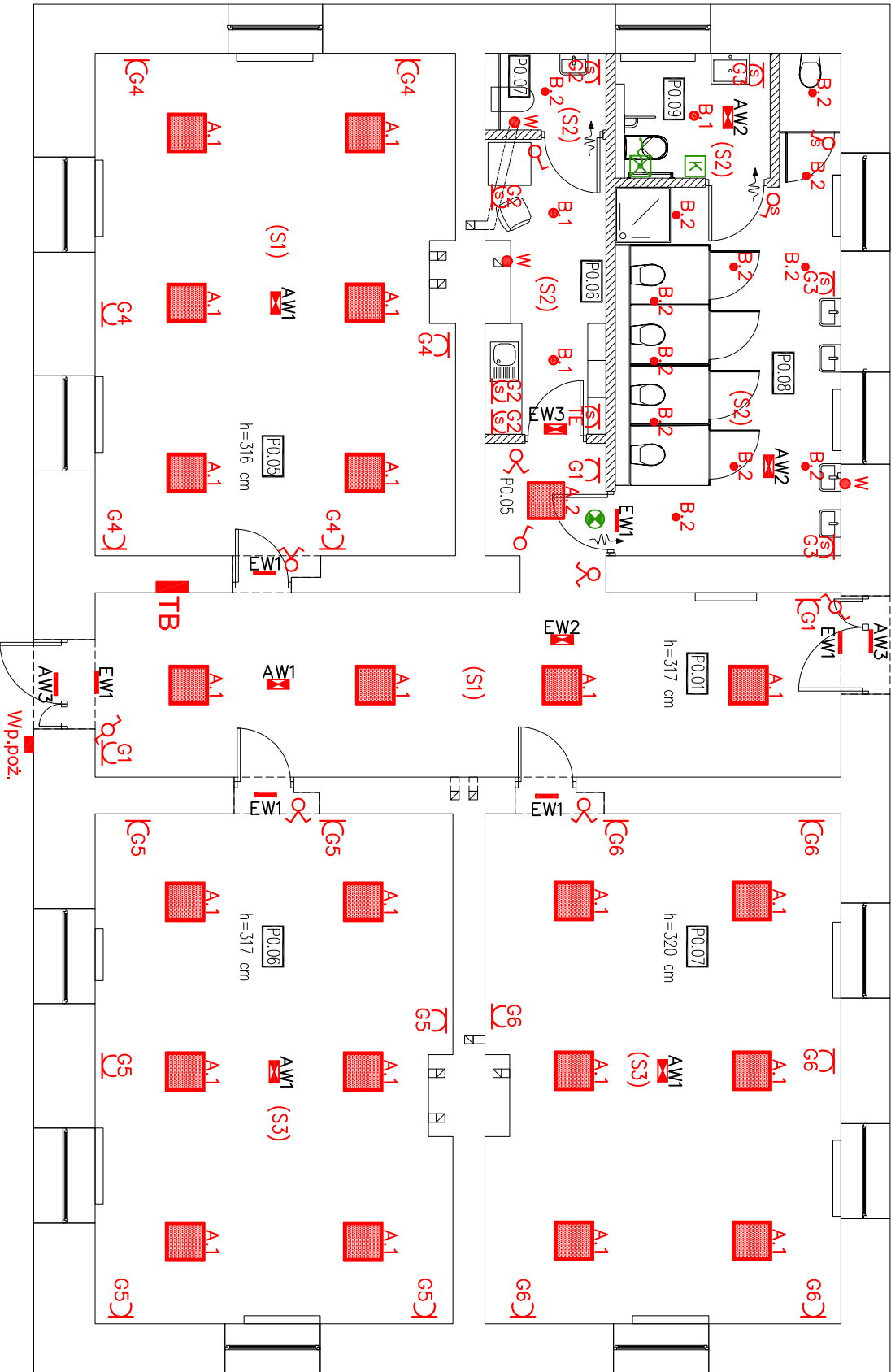
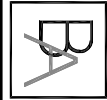


PARTER	
P0.01	KORYTARZ
P0.02	SALA LEKCyjNA NR 1
P0.03	SALA LEKCyjNA NR 2
P0.04	SALA LEKCyjNA NR 3
P0.05	PRZEDSIóNIK
P0.06	POMESZCZENIE S0CJALNE
P0.07	TOALETA DLA PRACOWNIK0W
P0.08	TOALETY
P0.09	TOALETA DLA OS0B NIEPEŁNOSPRAWNYCH
SUMA	



LEGENDA

- G – gniazdko wtykowe 230V, podwójne IP20
- G – gniazdko wtykowe 230V, pojedyncze IP44
- TE – gniazdko podgrzewacza elektrycznego, pojedyncze IP44
- W – wentylator łazienkowy, pozostawić zapas przewodu ok 1,5m (zakończyć zgodnie z instrukcją dostawcy wybranego urządzenia)
- Wp.poz. – wyłącznik pożarowy
- K – kasownik, montaż ok 1,2m nad posadzką
- przycisk pociągowy, montaż ok 0,9 m nad posadzką
- lampka z buczkiem, montaż nad drzwiami



Karol Bulanda  
BULANDA Architektki  
SŁOPNICE 859, 34-615 SŁOPNICE  
NIP: 7372076061, REGON: 364054175

NAZWA OBIEKTU: BUDYNEK NAUKI I OŚWIATY

RZUT PARTERU

BRANŻA: ELEKTRYCZNA

PROJEKTANT: mgr inż. Rafał Góra  
nr uprawnień: MAP/0315/POOE/13

OPRACOWUJĄCY: mgr inż. Mateusz Figa

nr rys.: E.01      data: 05.2022      skala: 1:100