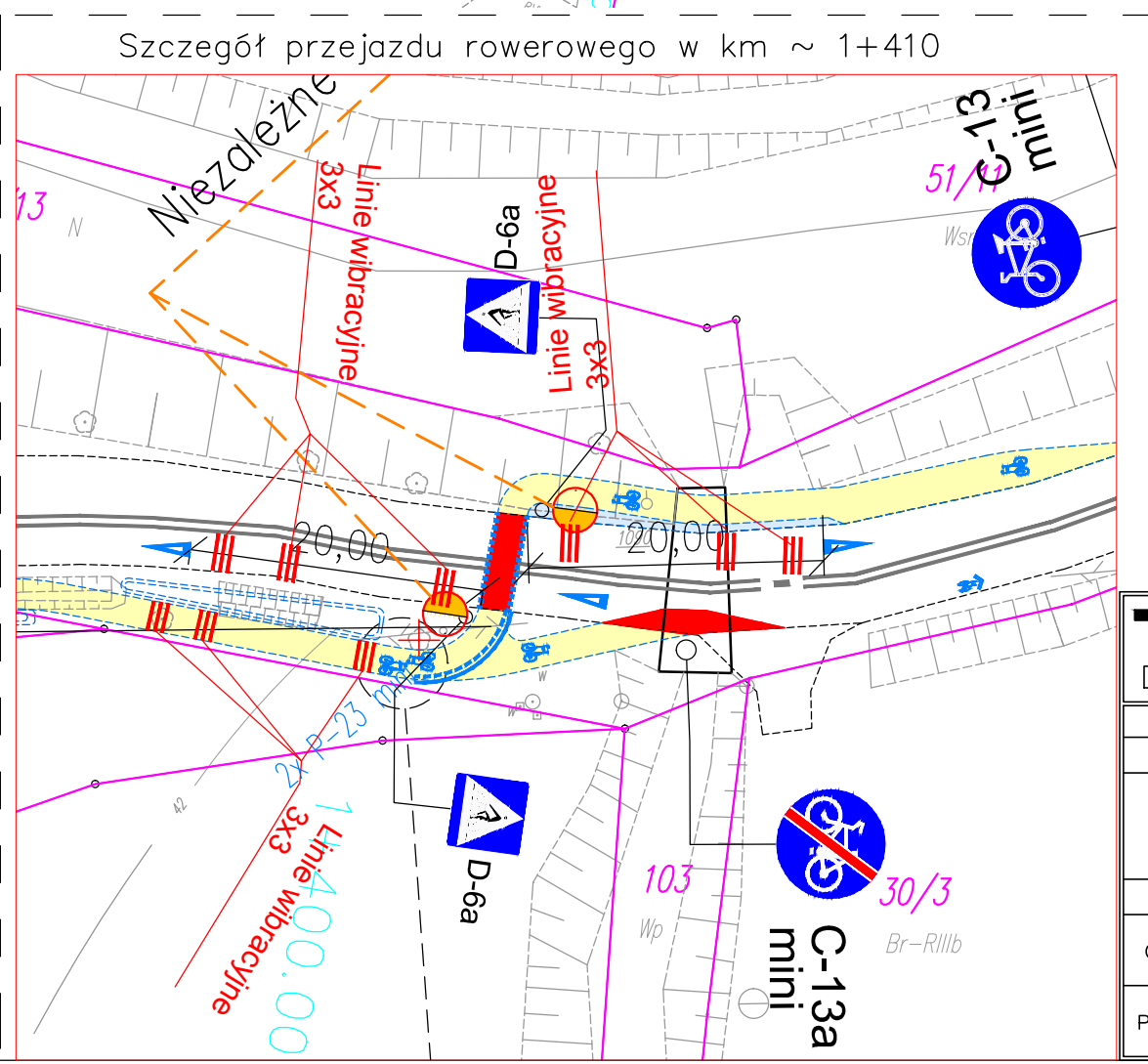
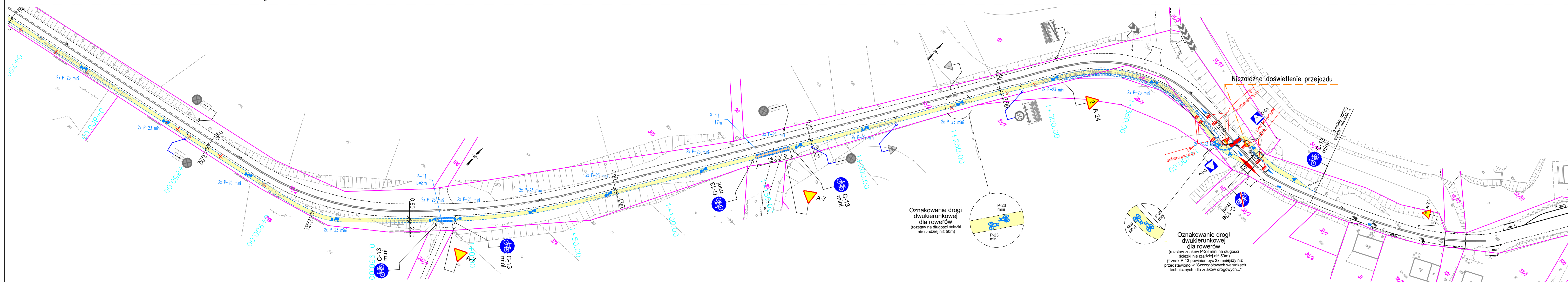


- LEGENDA STAŁEJ ORG. RUCHU:
- D-6 Projektowane oznakowanie pionowe
 - Istniejące oznakowanie pionowe
 - Istniejące oznakowanie pionowe przeznaczone do usunięcia
 - Projektowane oznakowanie poziome
 - Istniejące oznakowanie poziome
 - Proj. przestawienie istniejącego oznakowania pionowego (dostosowanie do krawędzi drogi)

LEGENDA: (Projekt techniczny wg odrębnego opracowania)

- Proj. ścieżka rowerowa – nawierzchnia asfaltowa
- Proj. ścieżka rowerowa – wzmocniona konstrukcja – nawierzchnia asfaltowa
- Proj. ścieżka rowerowa – nawierzchnia z kostki betonowej
- Proj. zjazdy w ciągu ścieżki rowerowej – nawierzchnia z kostki betonowej
- Proj. krawężnik betonowy uliczny 15x30cm
- Proj. opornik betonowy wtopiony 12x25cm
- Proj. krawężnik betonowy najazdowy 15x22cm
- Proj. obrzeże chodnikowe 8x30cm
- Proj. krawędź ścieżki
- Proj. barierka ochronna
- Drzewa przeznaczone pod wycinkę



TRIAKTRISA Biuro Inżynierii drogowej		Robert Paciorek Biuro: ul. Mieszka I 39/46 66-400 Gorzów Wlkp. tel. 503 77 55 00 robert.paciorek@o2.pl	
organizacja ruchu	Skala 1:1000	Rys. nr 1-2	
Treść:	Plan sytuacyjny – stała organizacja ruchu		
Objekt:	Budowa ścieżki rowerowej w ramach przebudowy drogi powiatowej nr 1410F na odcinku Mironice – Santocko do granicy Gminy Kłodawa		
Autorzy opracowania	Podpis	Nr upr.	Data
Opracował	mgr inż. M. Tarko		04.2021
Projektował	mgr inż. R. Paciorek		04.2021