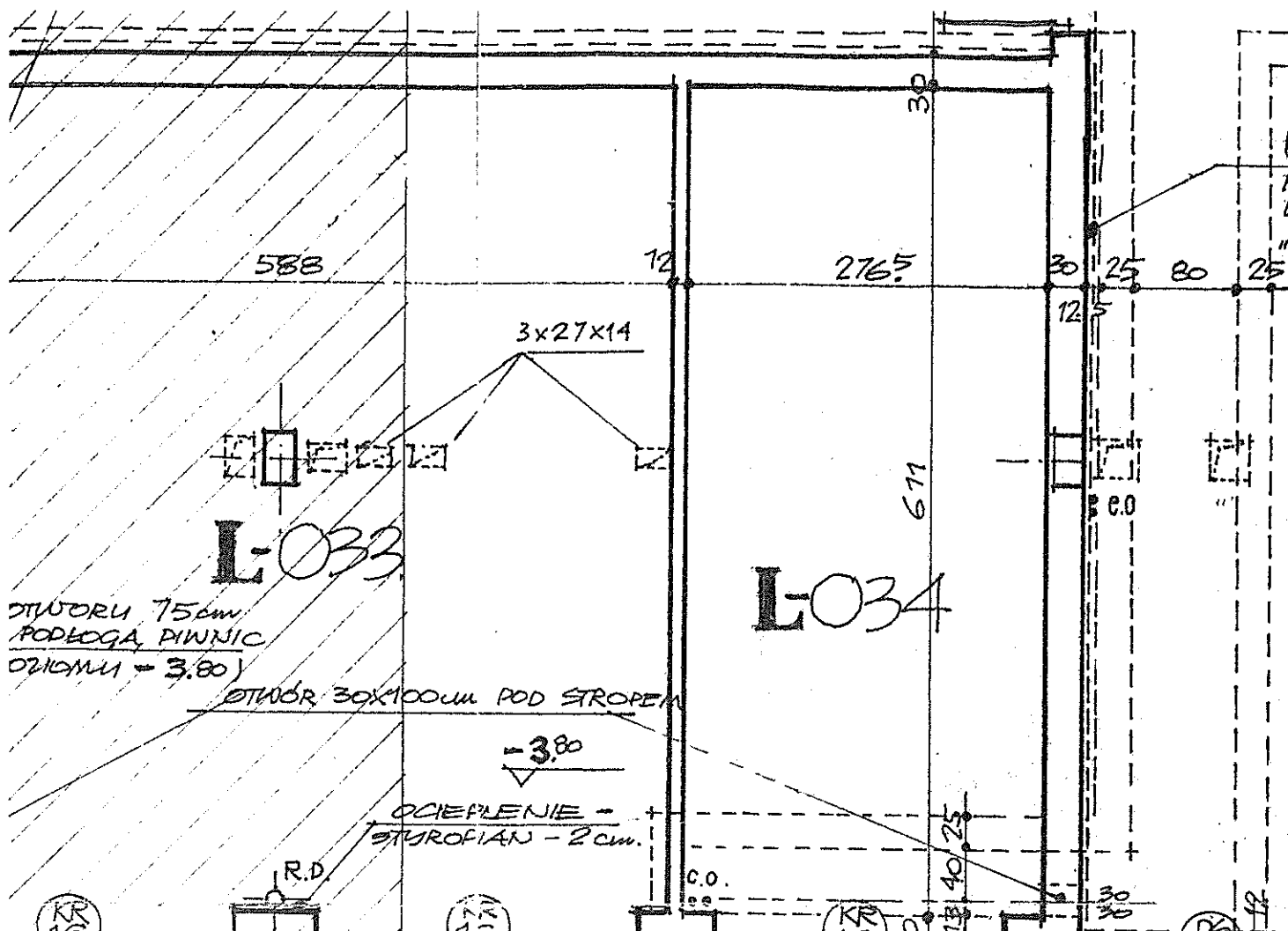


UWAGA! IZOLACJA AKUSTYCZNA STROPI
I ŚCIAN WYKONAĆ JAK W POMIESZCZ.
WENTYLATORNI. PATRZ PRZEKROJ:
"IX-IX" i "X-X" W CZĘŚCI "P"

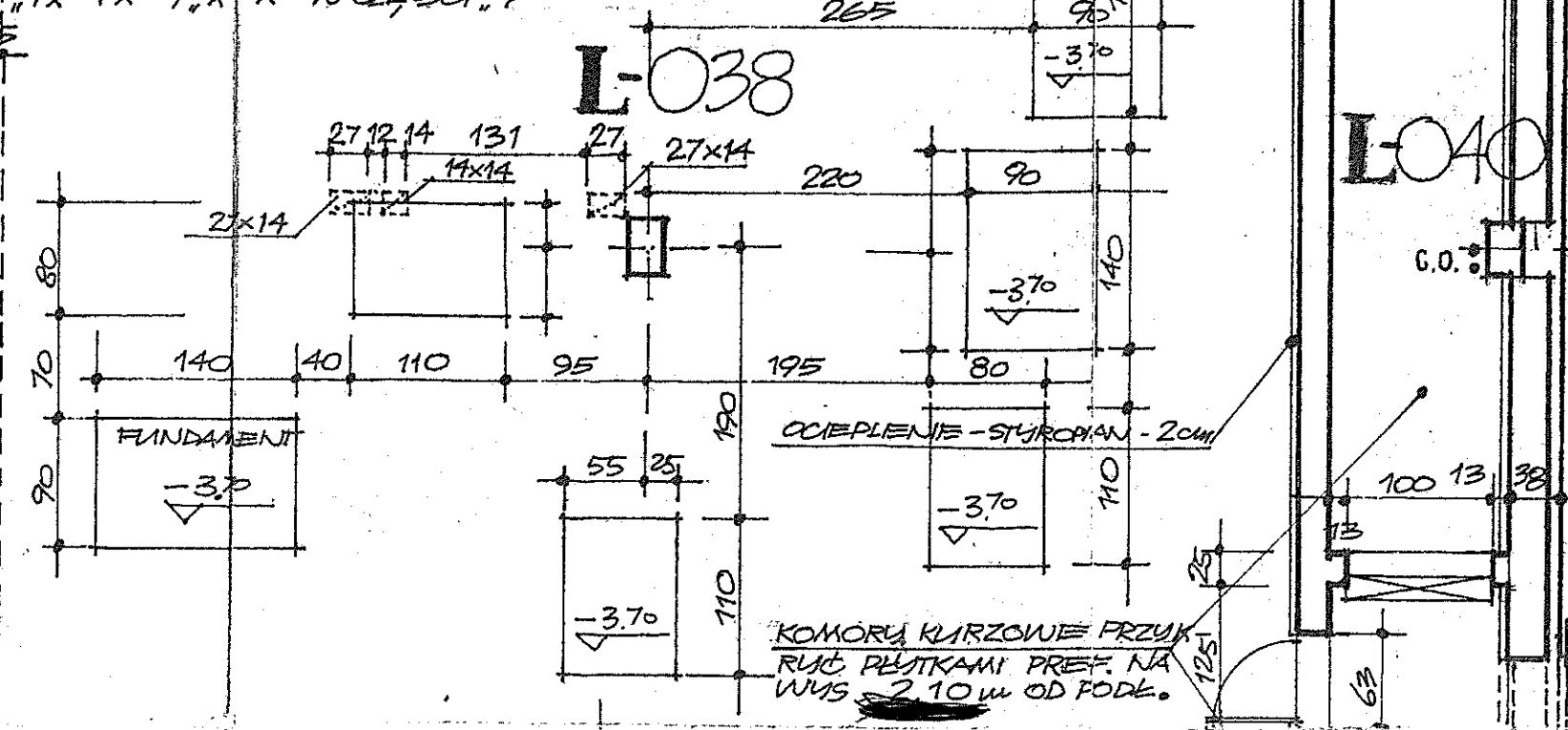


STWORU 75cm
PODŁOGA PIWNIC
OZIOMU = 3.80)

STWOR 30x100cm POD STROPEM

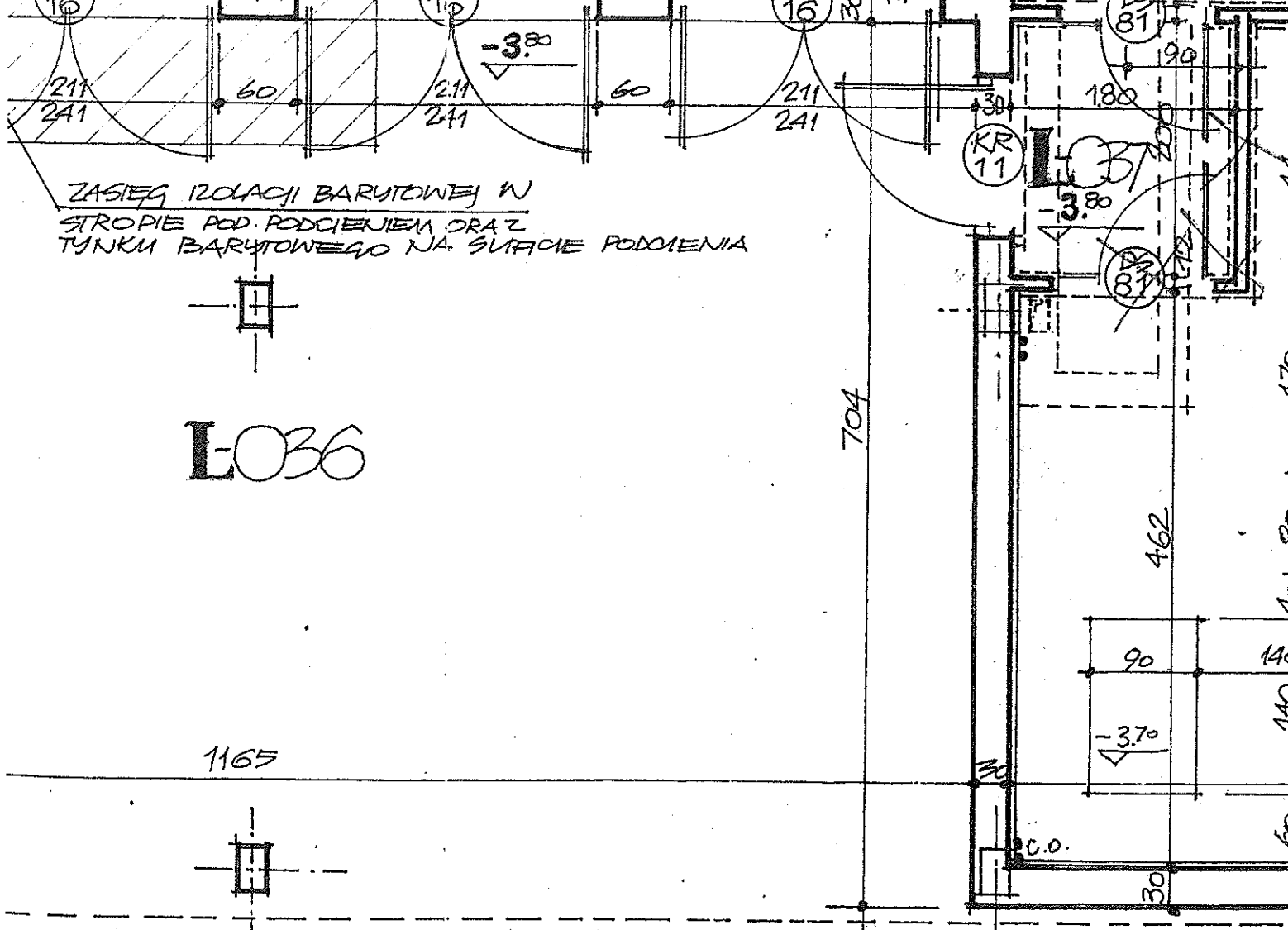
OCIEPLENIE -
STYROPIAN - 2cm.

ZASIEG IZOLACJI BARYTOWEJ W
STROPIE POD PODCIENIEM ORAZ
TYNKU BARYTOWEGO NA ŚCIACIE PODCIENIA



KOMORA KLARZOWIE PRZUK
RUJĄ PŁYTKAMI PREF. NA
WMS 2.10m OD PODŁ.

UWAGA! IZOLACJA AKUSTYCZNA STROPI
I ŚCIAN WYKONAĆ JAK W POMIESZCZ.
WENTYLATORNI. PATRZ PRZEKROJ:
"IX-IX" i "X-X" W CZĘŚCI "P"



FUNDAMENT

OCIEPLENIE STYROPIANEM 2cm

L-040

L-039

L-036

L-041

FUNDAMENT