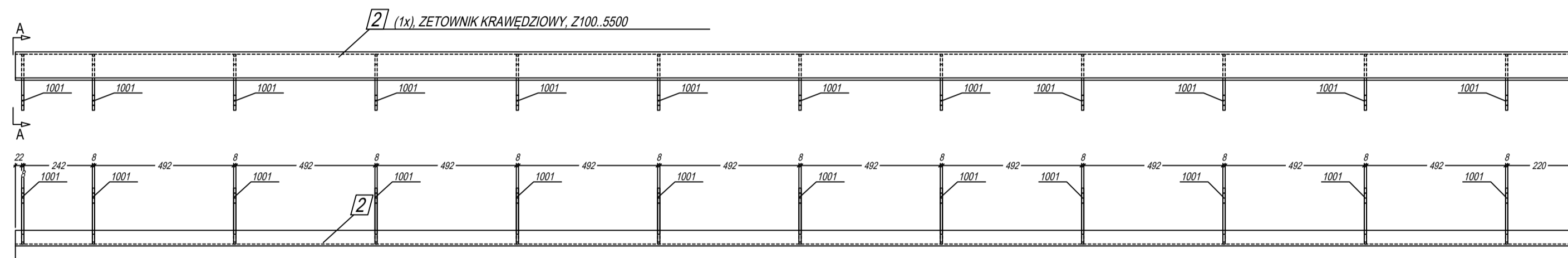
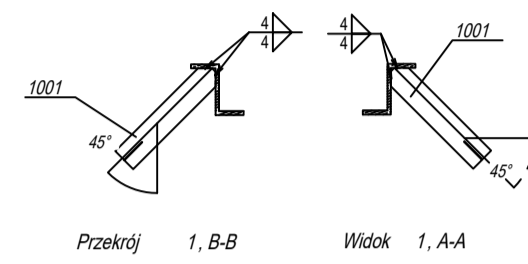
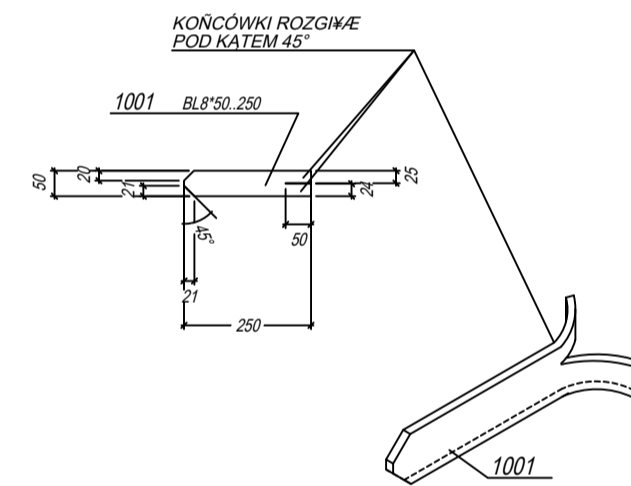
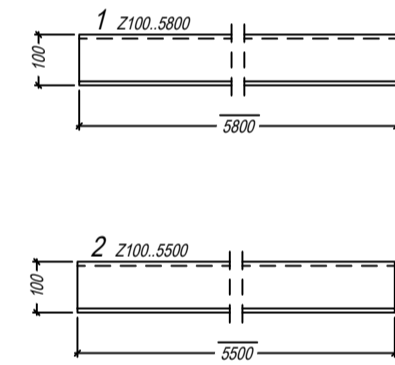
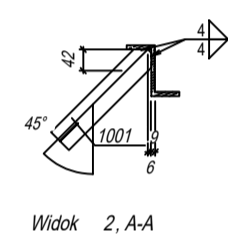


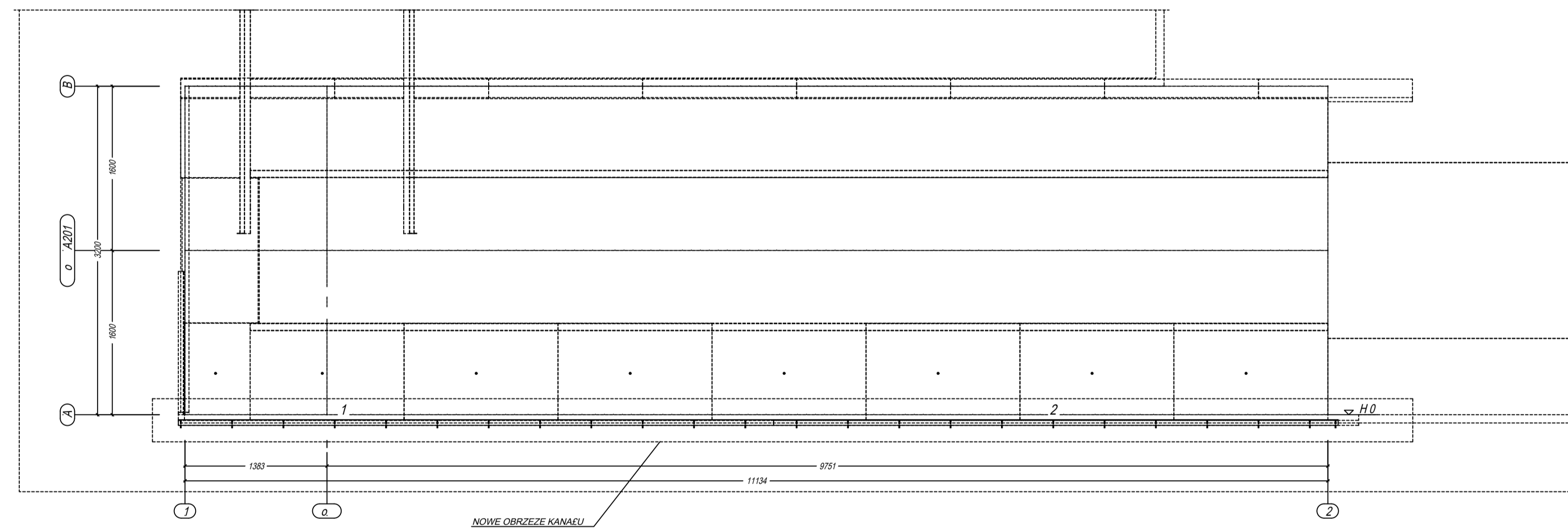
TS	Poz.	Szcz.	Nazwa	Profil	Materiał	Długość	Waga	Cm.
1	1	1	ZETOWNIK KRAWĘDZIOWY	Z100	SZYSLAR	5800	68.12	
2	1001	1.1	PRĄSKOYTOWNIK KOTWICZY	BLP 50	SZYSLAR	250	9.42	
Waga całkowita (kg)							77.54	
Gabaryty (W x S x D): 206 x 253 x 5800								



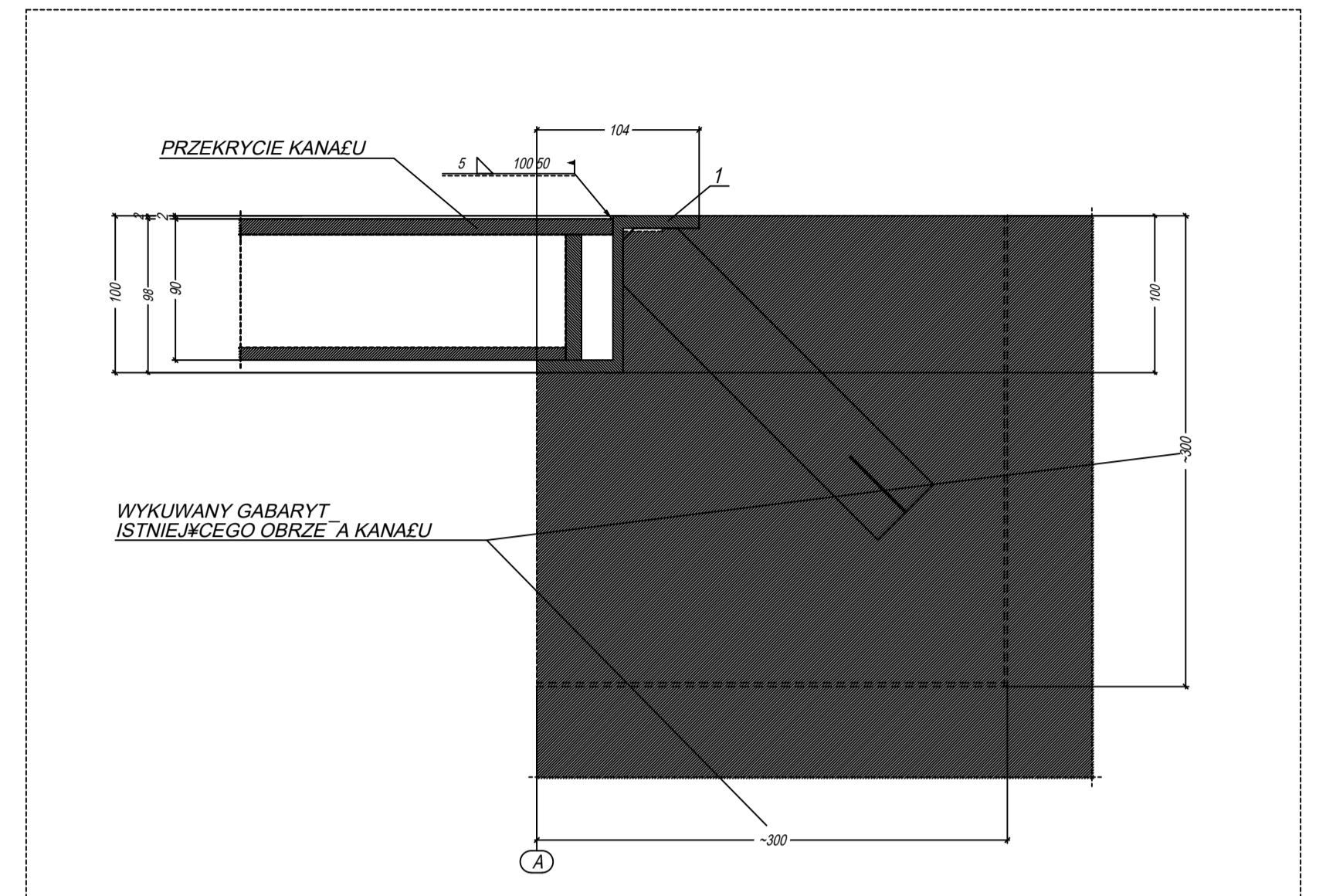
TS	Poz.	Szcz.	Nazwa	Profil	Materiał	Długość	Waga	Cm.
1	1	1	ZETOWNIK KRAWĘDZIOWY	Z100	SZYSLAR	5500	62.72	
2	1001	1.1	PRĄSKOYTOWNIK KOTWICZY	BLP 50	SZYSLAR	250	9.42	
Waga całkowita (kg)							72.12	
Gabaryty (W x S x D): 206 x 253 x 5500								



WIDOK Z GÓRY NA KANAŁ



SZCZEGÓŁ A-A



ACHTUNG!
 Alle nicht bemaßten Schweißnähte a=3 mm
 Bewertungsgruppe-Schweißnähte EN ISO 5817/C
 Fertigungstoleranzen EN ISO 13020 Toleranzklasse B
 Montagtoleranzen DIN 18202

Schweißtechnisch geprüft
 Datum, Unterschrift

Änderung/MODIFICATION		Datum	Ursache	Änderung/MODIFICATION		Datum	Name

	Material: Materialgruppe:	Zeichnungsnummer: 53-0820002-	Maßstab: 1:10	Blatt: 1
	Projekt: 8104-00-	Zeichnungsart: A0	Datum: 27.08.20	Name: [Blank]

Bezeichnung:
 GRÜNBANDBECKUNG/ PRZEKRYCIE KANAŁU
 Pos. A201
 NOWE OBRZĘTĘ KANAŁU (KOTWIENIE ZETOWNIKA Z100)