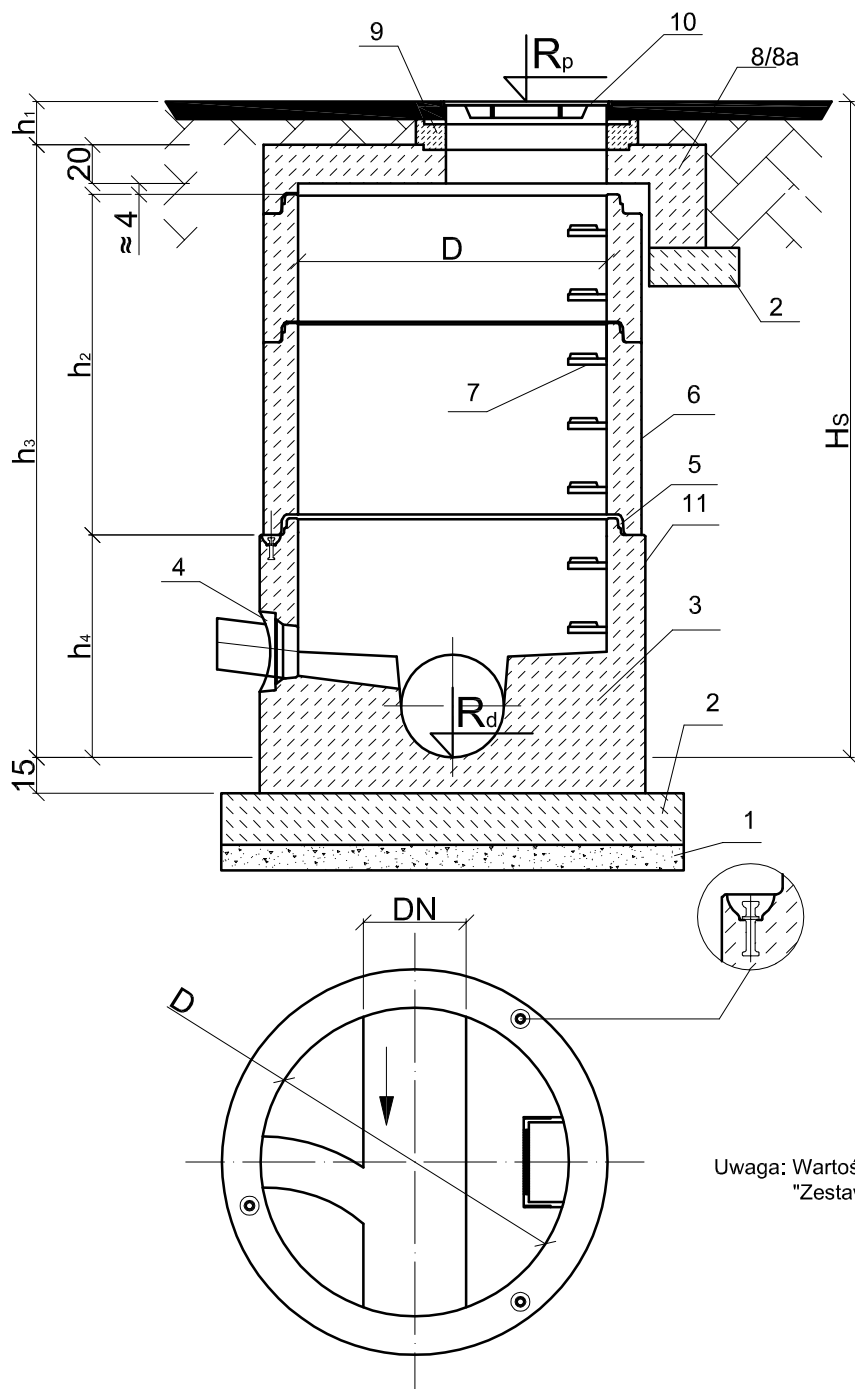


# Studnia rewizyjna z prefabrykowanych kręgów betonowych

## Schemat



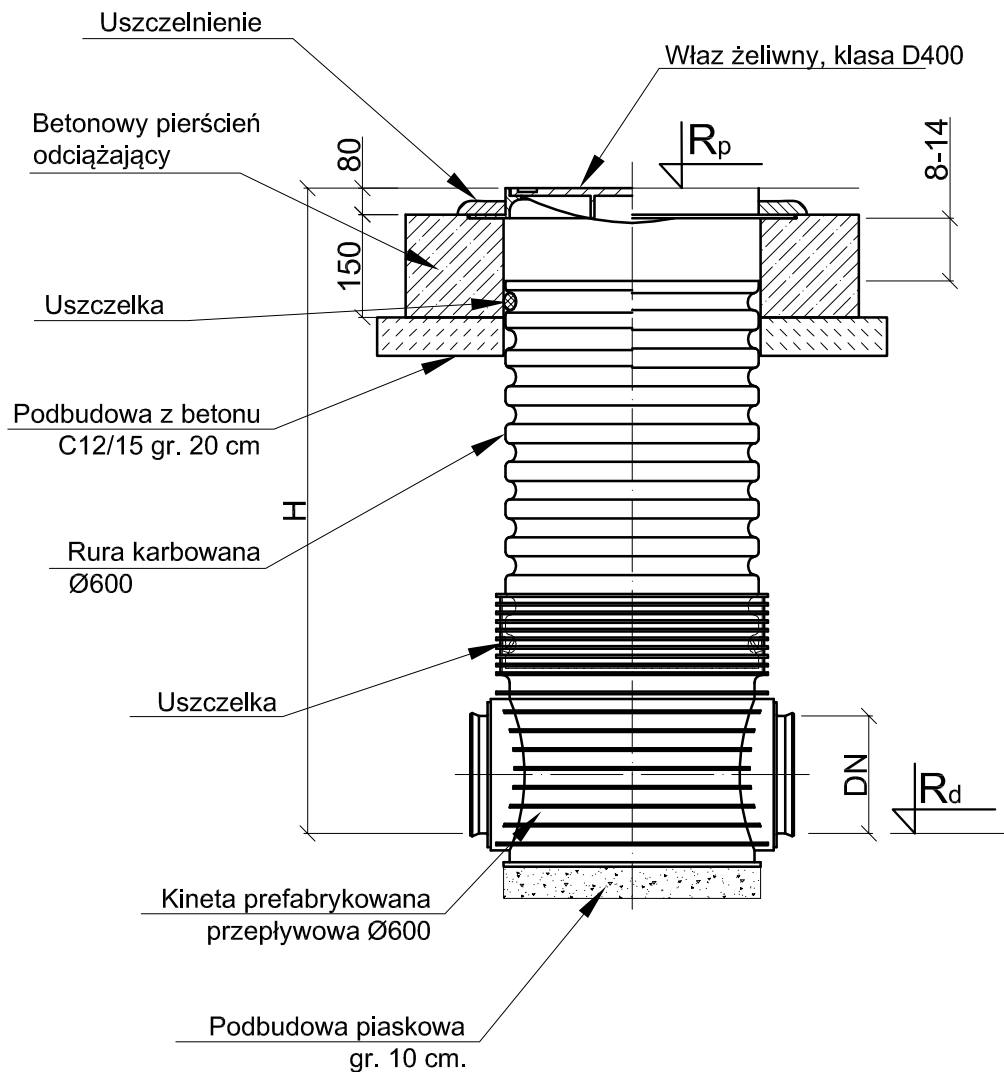
1. Podsyпка piaskowa, grubość wg. profilu podłużnego.
2. Podbudowa z betonu C12/15 gr. 20 cm.
3. Dennica z kinetą monolityczną.  
Wykonana jako jednolity odlew z betonu samozagęszczalnego (SCC), dojrzewający w formie.
4. Przejścia szczelne systemowe w postaci uszczelki integrowanej, uszczelki wklejanej w gniazdo w ścianie dennicy lub gniazda na rurę z uszczelką na bosym końcu.
5. Połączenie elementów studni przy pomocy uszczelki gumowej i pasty poślizgowej.
6. Kręgi betonowe wibroprasowane.
7. Szerokie (podwójne) szczelne żłazowe montowane w zakładzie prefabrykacji. Układ stopni drabinkowy, w rozstawie pionowym 250mm. Konstrukcję stopnia stanowi rdzeń stalowy w otulinie tworzywowej, wg EN-EN13101:2004.
8. Pokrywa odciążająca wykonana z betonu SCC jako monolityczny odlew w kształcie pierścienia odciążającego i pokrywy, alternatywnie pokrywa i pierścień odciążający.
- 8a. Płyta pokrywowa w terenie zielonym lub chodnikach, wg. tabeli "Zestawienie elementów studni rewizyjnych z kręgów betonowych".
9. Uszczelnione pierścienie regulacyjne, betonowe lub tworzywowe.
10. Właz żeliwny bezzawiasowy, nieryglowany, wentylowany, luźny, klasa wg. tabeli.
11. Opcjonalna izolacja elementów betonowych, przy klasie ekspozycji XA2 oraz XA3.

Uwaga: Wartość DN, Hs, Rt, Rs, h1, h2, h3, h4 znajdują się w tabelach "Zestawienie elementów studni rewizyjnych z kręgów betonowych".

<b>BIPRO</b>		BIURO PROJEKTÓW "BIPRO" 15-139 Białystok, ul. Ks. A. Syczewskiego 8/301	
TEMAT: Przebudowa drogi gminnej nr 106442B ul. Spółdzielcza w Łapach - przebudowa kanalizacji deszczowej			
STADIUM: Projekt wykonawczy			
		Podpis:	
Opracował: mgr inż. Marek Bałdak		Nazwa rysunku:  Studnia kanalizacyjna z prefabrykowanych kręgów betonowych. Schemat	
Projektował: mgr inż. Violetta Chańko BŁ/192/01			
		Data: 07.11.2022	
		Skala: .....	Rys. nr 3/1

# Studnia kanalizacyjna z tworzyw sztucznych

## Schemat



Uwaga: Wartość  $R_i$ ,  $R_o$ ,  $H$ ,  $R_p$ ,  $D$ ,  $D_i$  znajdują się w tabeli "Zestawienie elementów studni rewizyjnych z tworzyw sztucznych".

<b>BIPRO</b>	<b>BIURO PROJEKTÓW "BIPRO"</b>	
	15-139 Białystok, ul. Ks. A. Syczewskiego 8/301	
TEMAT:	Przebudowa drogi gminnej nr 106442B ul. Spółdzielcza w Łapach - przebudowa kanalizacji deszczowej	
STADIUM:	Projekt wykonawczy	
	Podpis:	Nazwa rysunku:
Opracował: mgr inż. Marek Bałdak		Studnia kanalizacyjna z tworzyw sztucznych. Schemat
Projektował: mgr inż. Violetta Chańko BŁ/192/01		
		Data: 07.11.2022
		Skala: Rys. nr ..... 3/2