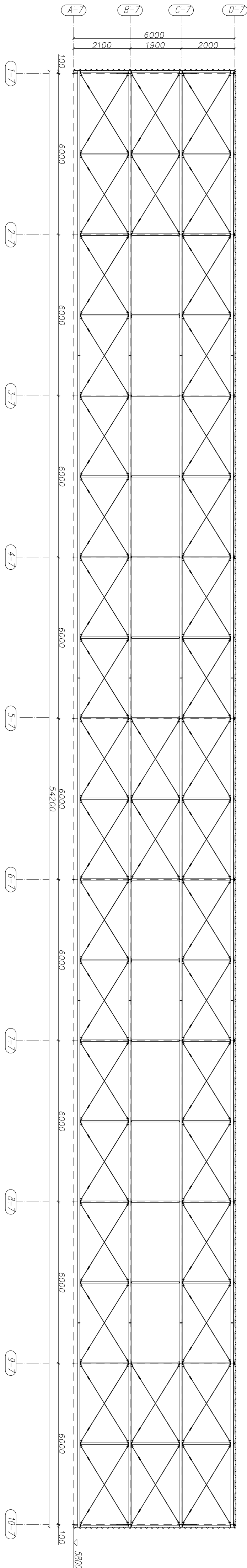


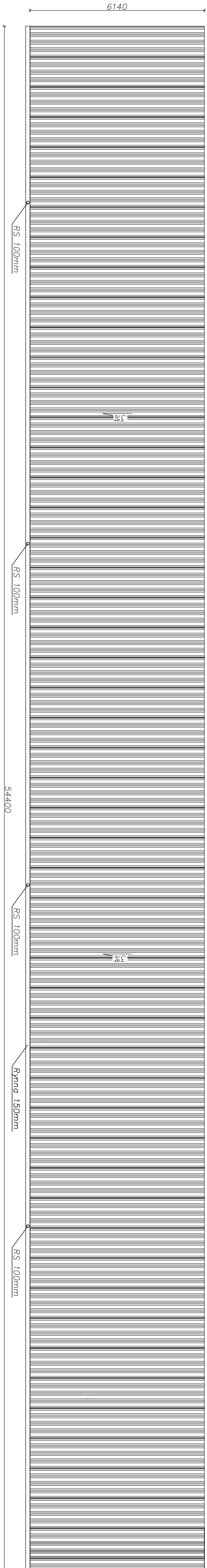
# RZUT DACHU - KONSTRUKCJA

SKALA 1:100



# RZUT DACHU - OBUDOWA

SKALA 1:100



UWAGI:  
Obudowa dachu z balchy trapezowej!  
Obudowa ścian z płyt poliestrowych.  
Wymiary podano w milimetrach.  
Rury spustowe prowadzić do poziomu terenu.  
W rurach spustowych, na poziomie +30cm  
ponad terenem zamontować ndleży rewizję  
umożliwiającą czyszczenie.

#### INWESTYCJA:

Rozbudowa Zakładu Zagospodarowania i Unieszkodliwiania Odpadów  
innych niż niebezpieczne i obojętne w m. Dyłów "A", gm. Pajęczno  
dz.ew.nr 15, 16, 17, 18, 19, 20, 21, 22, 23, 24, 25 obr. Dyłów "A", gmina Pajęczno

#### INWESTOR:

Eko-Region Sp. z o.o.  
ul. Bawehłana 18  
97-400 Betchnatów

#### JEDNOSTKA PROJEKTOWA:

PRZEDSIĘBIORSTWO PROJEKTOWANIA  
I NADZORU  
JUKON PROJEKT

97-400 Betchnatów ul. Lipowa 96A, tel.: 530 480 545, email: biuro@jukon-projekt.pl, www.jukon-projekt.pl

ZESPÓŁ PROJEKTOWY:	IMIĘ I NAZWISKO:	NR UPRAWNIENI:	PODPIŚ:
PROJEKTANT:	mgr inż. JAROSŁAW JURCZAK	LOD01053/P00K04	
SPRAWDZAJĄCY:	mgr inż. DARIUSZ KUKAWSKI	LOD01043/P00K04	
ASYSTENT PROJEKTANTA:	mgr inż. TOMASZ SZWED		
ASYSTENT PROJEKTANTA:	inż. PRZEMYSŁAW GRZEBEK		
ASYSTENT PROJEKTANTA:	mgr inż. MATEUSZ BARTELA		

#### WIATY MAGAZYNOWE (B2)

TOM V

#### FAZA: PROJEKT BUDOWLANY ZAMIENNY

DATA: Luty 2016

#### BRANŻA: KONSTRUKCYJNA

SKALA: 1:100

#### TREŚĆ RYSUNKU: RZUTY DACHU WIATY B2

NR RYS.: B5.B2.03

INDEKS: -