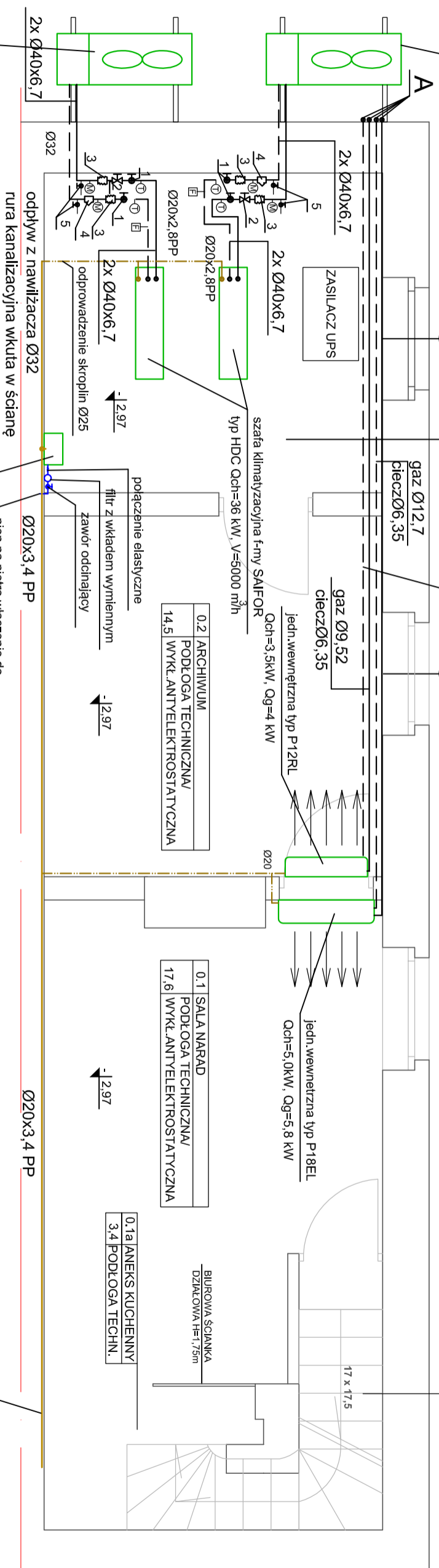
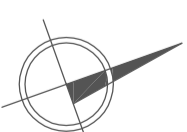


agregat wody lodowej f-my CLIMAVENETA  
typ BRAT 0091, Qch=21,9kW, Ns=12,7 kW

0.3	SERWEROWNIA
12.6	PODŁOGA TECHNICZNA/ WYKL. ANTYELEKTROSTATYCZNA

przewody prowadzić  
na ścianie w korytkach

0.4	KL. SCHODOWA
4.1	GRES



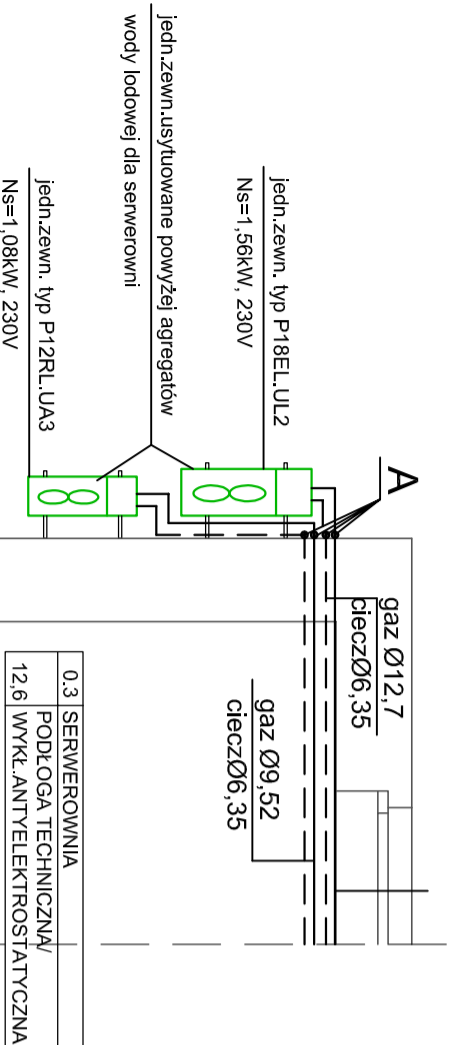
agregat wody lodowej f-my CLIMAVENETA  
typ BRAT 0091, Qch=21,9kW, Ns=12,7 kW

navilnacz powietrza CAREL  
o poj. V=3,4 dm<sup>3</sup>

wiązując w projektowaną  
instalację ściekową zgodnie z projektem WOD-KAN

**OZNACZENIA:**

- 1 - zawór kulowy odcinający DN32
  - 2 - zawór grzybkowy DN32 - regulacyjny
  - 3 - złącze elastyczne przeciwdrgankowe
  - 4 - filtr DN32
  - 5 - spusty DN15
- M - manometr tarczowy 0-6 bar  
T - termometr tarczowy 0-50°C  
F - czujnik przepływu



0.3	SERWEROWNIA
12.6	PODŁOGA TECHNICZNA/ WYKL. ANTYELEKTROSTATYCZNA



Inteligentne Systemy Transportowe w Bydgoszczy  
Centrum Sterowania Ruchem i serwerownia zapasowa  
BYDGOSZCZ, ul. TORUŃSKA 180a

Klimatyzacja - rzut piwnicy

Opracował:	mgr inż. Tomasz Kulifski mgr inż. Wojciech Stańczuk
Kreślił:	mgr inż. Aneta Jarocka
Nr opracowania:	PX/GD/13/1065/DP/ITS
Data:	03.2015
Skala:	1:50
Arkusz:	1
Arkuszy:	1