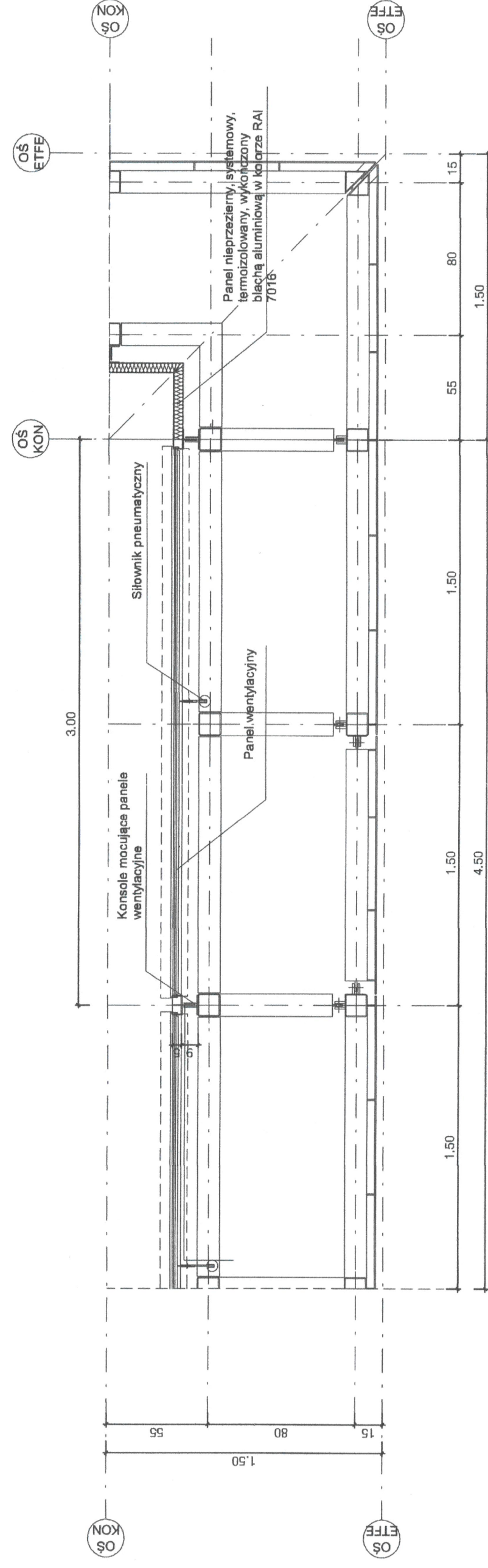
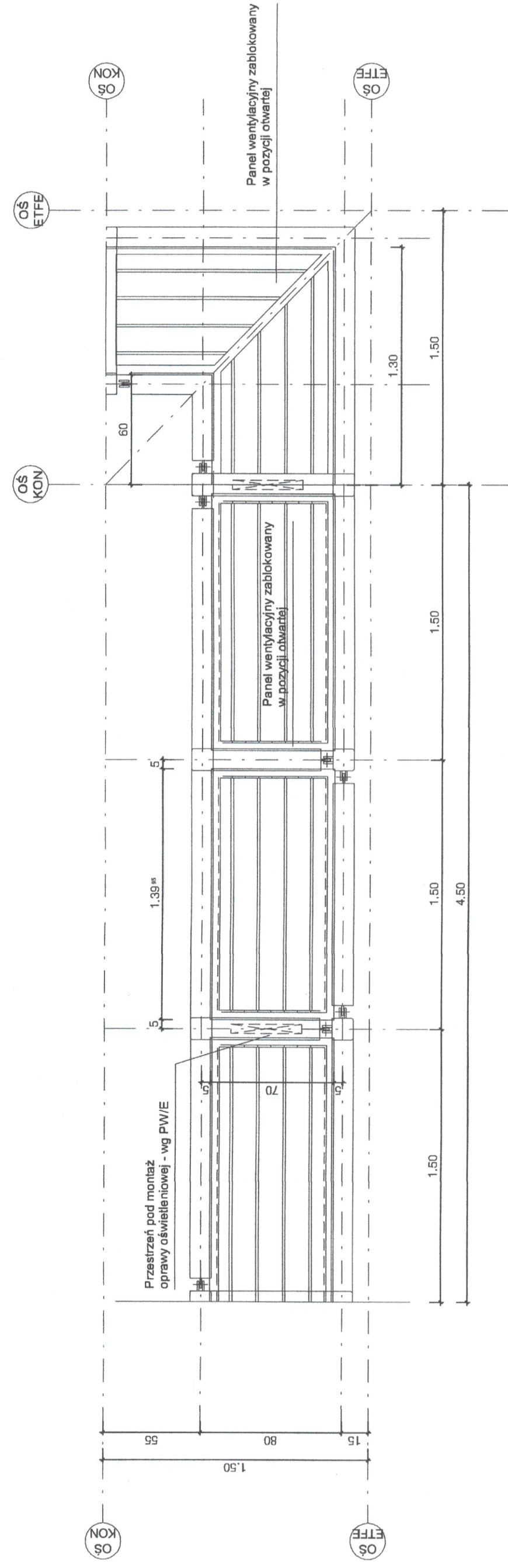


PANELE WENTYLACYJNE, POMOSTY TECHNICZNE - ROZRYS 02
SKALA 1:25

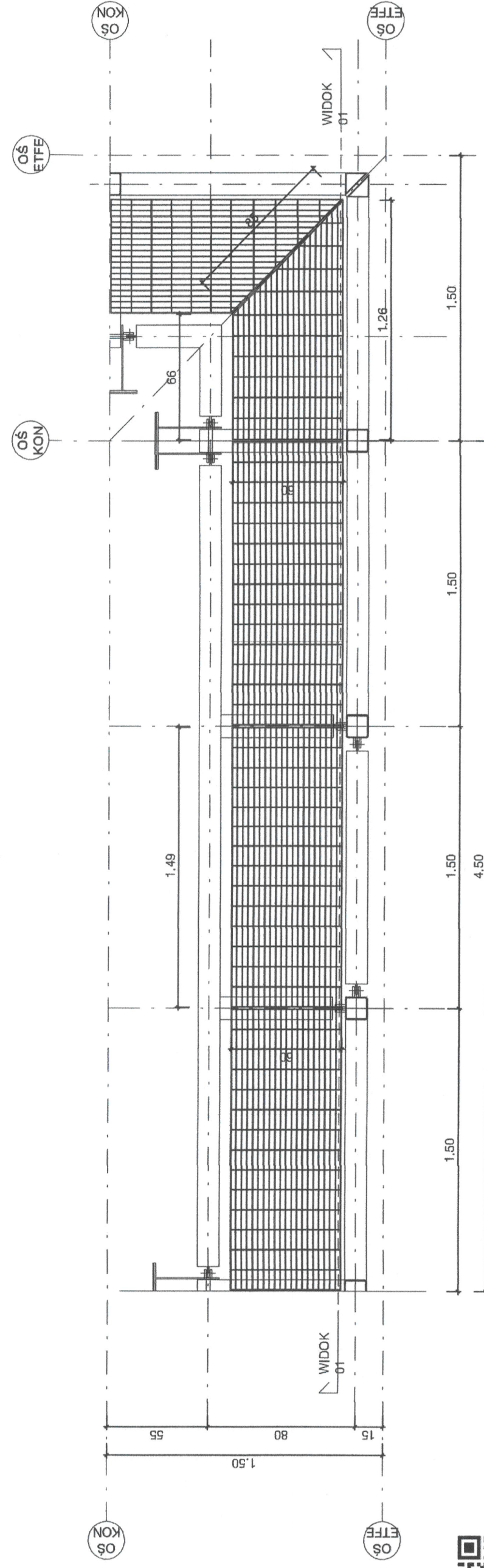
RZUT 01 (PANELE WENTYLACYJNE)
+12.04 m



RZUT 02 (PANELE WENTYLACYJNE)
+3.97 m



RZUT 03 (POMOSTY TECHNICZNE)
+8.83 m

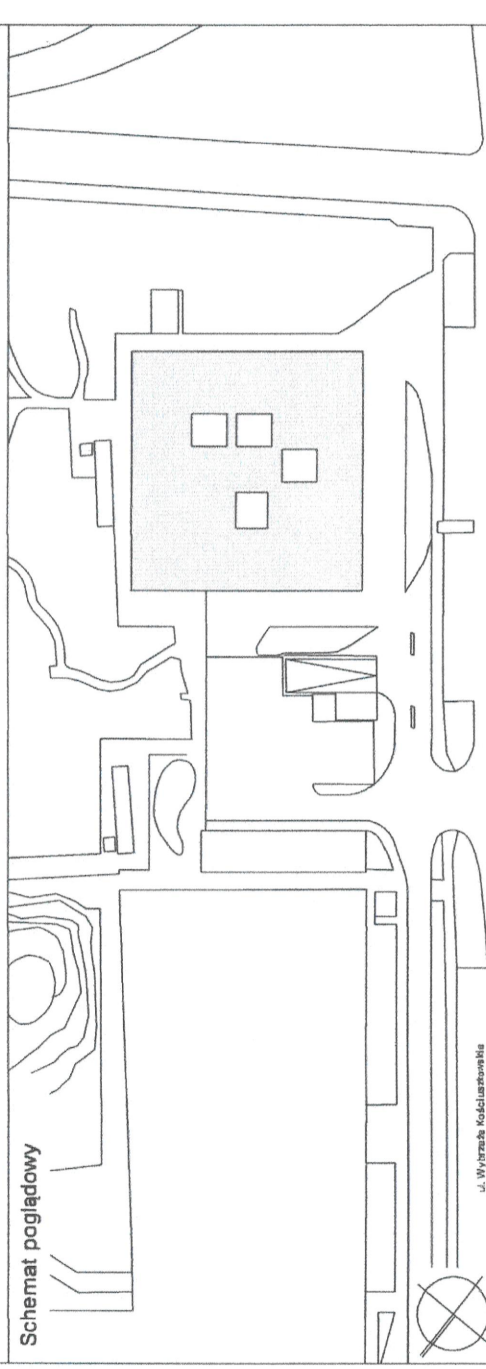


- Klasa odporności ogniwej wszystkich elementów konstrukcji nośnej w części nadziemnej R120, w części podziemnej R80.
- Przed przystąpieniem do prac budowlanych należy wykonać szczegółowe geodezyjne i wytyczenia poszczególnych nowopostawianych elementów w celu wytyczenia profili oraz rozwiązań projektowych.
- Przed przystąpieniem do realizacji, dla opartych o cokoła produkcji (łuski, okna i drzwi), systemy sufitów podbielanych, elementy sufitowe, należy wykonać badania i pomiary, które pozwolą na ustalenie warunków i wymagań technicznych poszczególnych elementów.
- Wszelkie zmiany projektowe, szczegóły rozwiązań, projekty warsztatowe należy uzgodnić z autorem projektu lub architektem prowadzącym nadzór autorski.
- Poszczególne składowe dokumentacji projektowej należy rozpatrywać całościowo wraz z opisem technicznym i rysunkami.
- W przypadku wątpliwości w zakresie jednoznacznej interpretacji zapisów projektowych obowiązuje się wykonawcy robot do kontaktu z autorem opracowania w celu ich wyjaśnienia przez rozprowadzenie do biurowca.

Numer rysunku

303-PPK-4-AR-XX-DE-FA-B09

Schemat poglądowy



Projekt

Budowa budynku Pracowni Przewrotu Kopernikańskiego w ramach rozbudowy Centrum Nauki Kopernik

działka ew. nr 5/3 obręb 5-04-04 dzielnica Śródmieście, Warszawa

Faza projektu

Projekt wykonawczy

DOKUMENTACJA
POWYKONAWCZA

Branża

Architektoniczna

PW/AR

Kierownik Budowy

Piotr Dykałowicz

upr. bud. 2210563210K/06

D.f. - panele went., pomosty - 02

Numer rysunku	Indeks zmiany	Status
303-PPK-4-AR-XX-DE-FA-B09	W03	
Data	Data zmiany	Format
26.10.2018	1 : 25	594 x 480 mm
Skala		
1 : 25		
Plik	Opracował	
303-PPK-4-AR	AJ	
Investor	Projektant	
Centrum Nauki Kopernik	Heinle, Wischer und Partner	
ul. Wybrzeże Kościuszkowskie 20	Architekci Sp. z o.o.	
00-390 Warszawa	Plac Solny 4/2	
tel. +48 22 5964110	50-060 Wrocław	
info@kopernik.org.pl	tel. +48 71 37196 00	
	fax +48 71 37196 10	
	wroclaw@heinlewischerpartner.de	
Projektant	mgr inż. arch. Edzard Schultz	
Architektura	upr. bud. nr W/11/2013	
Specjalność	architektoniczna	
Sprawdzający	mgr inż. arch. Thomas Heinle	
Architektura	upr. bud. nr W/55/2007	
Specjalność	architektoniczna	

