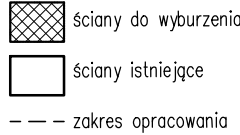


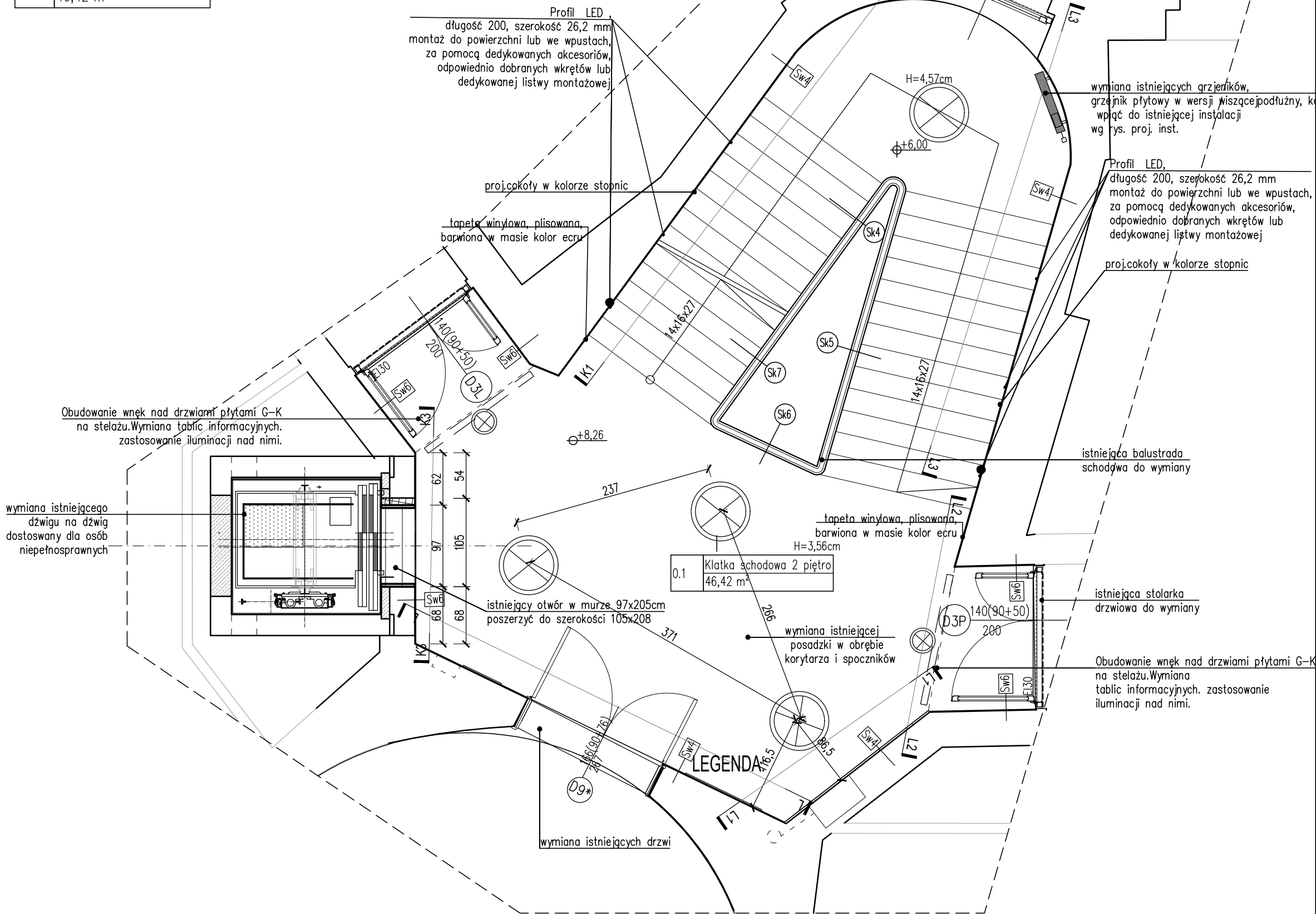
RZUT II PIĘTRA - BUDYNEK A 1:50



UWAGA: Powierzchnie i wymiary pomieszczeń
zostaną zweryfikowane po
ustaleniu rodzaju i grubości
materiałów izolacji akustycznej.

POWIERZCHNIE

0.1	Klatka schodowa 2 piętro
	46,42 m ²



WARSTWY

Sw1	ściana PROJ. wewnętrzna	
	- tynek/gładź	1cm
	- ściana GK na stelażu 2,5cm/7,5cm/12,5cm	12,5cm
Sw2	ściana PROJ. wewnętrzna	
	- tynek/gładź	1cm
	- siłka	12cm
Sw3	ściana PROJ. wewnętrzna	
	- lustro	1cm
	- ściana GK na stelażu	12,5cm
Sw4	ściana IST. wewnętrzna	
	- okleina dekoracyjna	1cm
	- ściana istniejąca	
Sw5	ściana IST. wewnętrzna	
	- okleina dekoracyjna kamienna 1,25-2,5cm	
	- ściana istniejąca	
Sw6	ściana IST. wewnętrzna	
	- tynek/gładź	1cm
	- ściana istniejąca	

Sz1	ŚCIANA ZEWNĘTRZNA	
	- okleina dekoracyjna	1cm
	- ściana istniejąca	
Sz2	ŚCIANA ZEWNĘTRZNA	
	- tynk/gładź	1cm
	- ściana istniejąca	

UWAG

1. PRZED ROZPOCZĘCIEM PRAC BUDOWLANYCH DOKUMENTACJĘ NALEŻY ZWERYFIKOWAĆ
2. RYSUNKI ARCHITEKTURY NALEŻY ROZPATRYWAĆ ŁĄCZNIE Z RYSUNKAMI POZOSTAŁYCH BRANŻ
3. WSZYSTKIE ELEMENTY KONSTRUKCJI, WYPOSAŻENIE INSTALACYJNE, URZĄDZENIA WG PROJEKTÓW BRANŻOWYCH
4. ELEMENTY NIEOKREŚLONE W PROJEKCIE NALEŻY KAŻDORAZOWO USTALIĆ Z PROJEKTANTEM
5. WSZYSTKIE WYMIARY NALEŻY SPRAWDZIĆ NA BUDOWIE.
6. WYKONAĆ OBMIAR OTWORÓW PRZED ZAMÓWIENIEM OKIEN I DRZWI
7. PRZYKŁADOWO WYSPECYKOWANE MATERIAŁY, PRZY ZMIANIE NA INNE NALEŻY KAŻDORAZOWO UZGADNIAĆ Z PROJEKTANTEM
8. REMIZJE PIONÓW KANALIZACYJNYCH wg OPRAWOWANIA BRANŻY WOD-KAN
9. PROJEKTOWANE ŚCIANY KONSTRUKCYJNE I DZIAŁOWE NARYSOWANE SĄ I WYMIAROWANE BEZ TYNKÓW.
10. ISTNIEJĄCE ŚCIANY ZOSTAŁY WYKAZANE NA PODSTAWIE POMIARÓW Z UWZGLĘDNIENIEM GRUBOŚCI TYNKÓW
11. POZIOMY POSADZEK DOSTOSOWAĆ DO POZIOMU POSADZKI W PRZYLEGAJĄCYM KORYTARZU
12. H OZNACZA WYSOKOŚĆ OD WYKOŃCZONEJ POSADZKI DO KONSTRUKCJI. h OZNACZA WYSOKOŚĆ OD WYKOŃCZONEJ POSADZKI DO DOKU SUFITU PODWIESZANEGO
13. ŚCIANY PROJEKTOWANE O ODPOWIEDNIEJ IZOLACYJNOŚCI AKUSTYCZNEJ
14. PRZED ZAMÓWIENIEM WINDY SZYB OBNIERZYĆ I ZWERYFIKOWAĆ.
15. PRZED ZAMÓWIENIEM WINDY DOSTAWAĆ SZYB DO WSZYSTKICH WYMOGÓW PRODUCENTA.
16. ZAPROJEKTOWANO GRZEJNIKI I MASKOWNICE W KOLORZE RAL 7037. OSTATECZNE POTWIERDZENIE KOLORU NA ETAPIE WYKONAWSTWA PRZEZ INWESTORA I PROJEKTANTÓW



Przedsiębiorstwo Projektowo - Wykonawcze
pro-Art KONOPKA s.c.
41-379 Wrocław, ul. B. Polaka 20/3
tel: 71 321 90 09
e-mail: biuro@proartkonopka.pl

NAZWA I ADRES OBIEKTU:	Przebudowa wybranych wnętrz służących działalności kulturalnej w budynku głównym Akademii Muzycznej im. Karola Lipińskiego we Wrocławiu		
INWESTOR:	Akademia Muzyczna im. Karola Lipińskiego pl. Jana Pawła II nr 2, 50-043 Wrocław		
BRANŻA	imię i nazwisko	nr upr. bud.	podpis
architektura projektował	Maciej Konopka	20/01/DUW	
architektura sprawdził	Dariusz Ropacki	163/93/UW	
architektura współprac.	Dorota Mielcarek		
NR KOPII	STADIUM projekt architektoniczno-budowlany	DATA 08.2023	SKALA 1:50
	TYTUŁ RYSUNKU RZUT II PIĘTRA -klatka schodowa aktualizacja		RYS. NR A_KL2