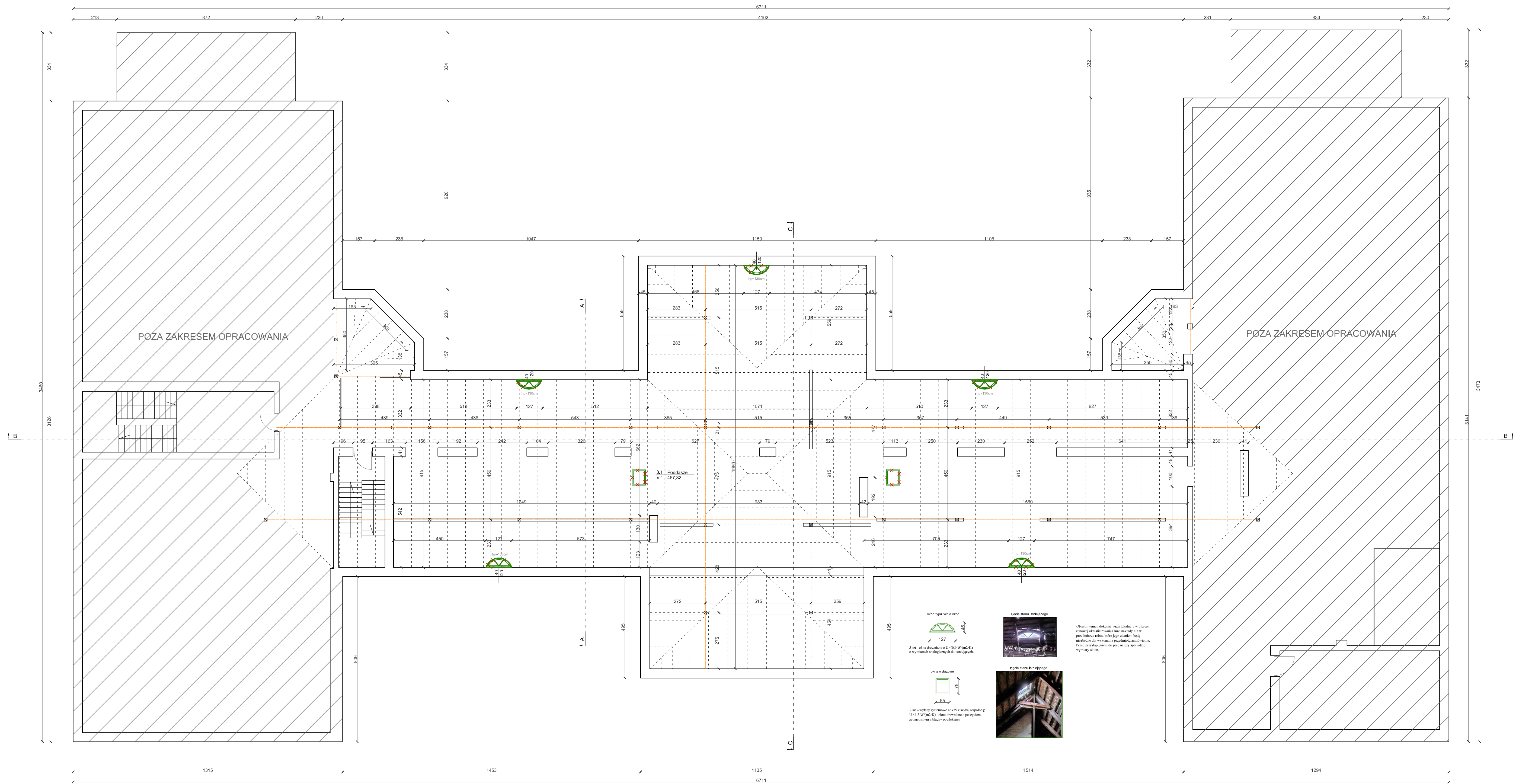
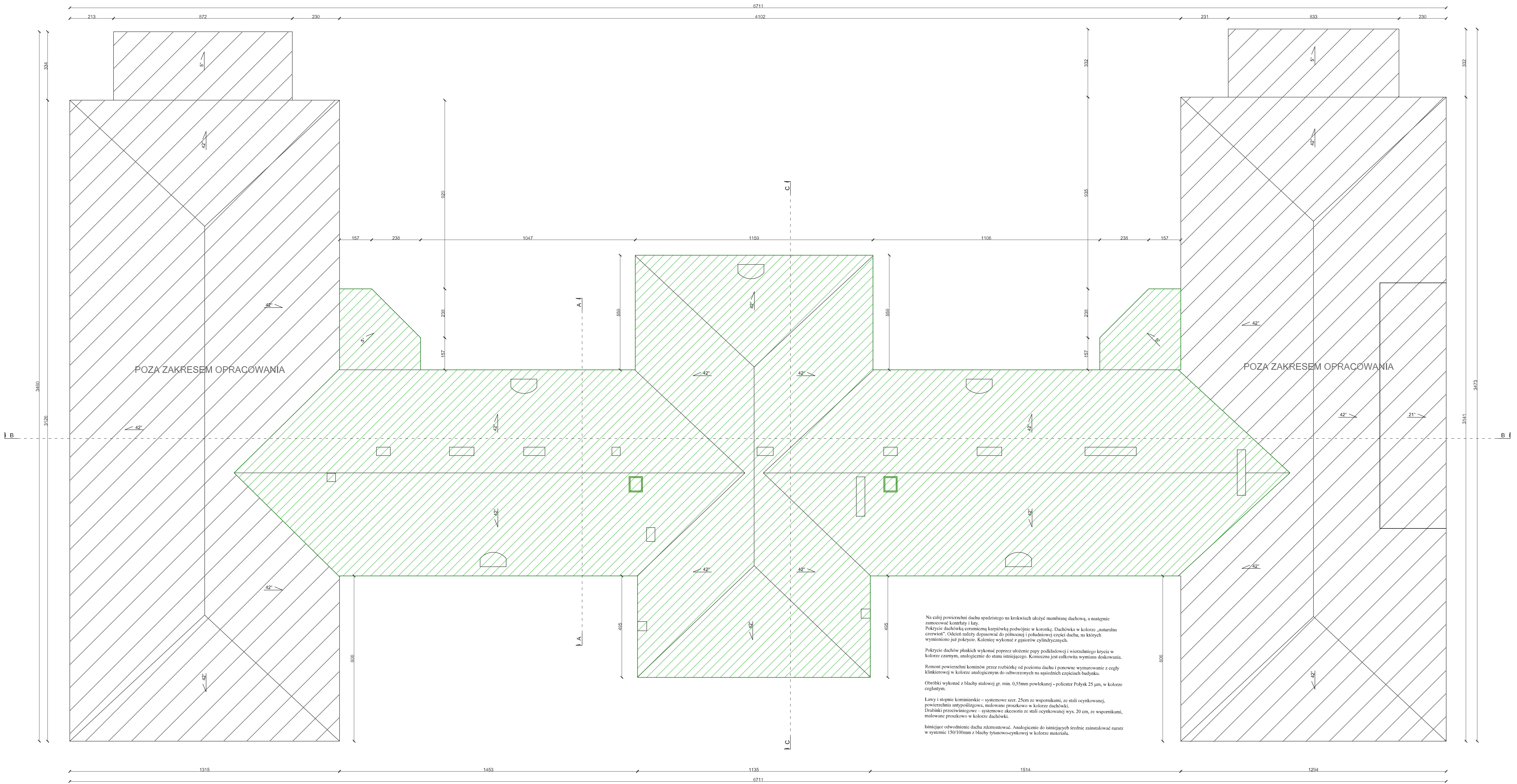


Lp.	nr pom.	nazwa pomieszczenia	pow. (m ²)
1.	3.1	Poddasze	467,32

- LEGENDA:
- wymiana posyda dachowego
 - ściany istniejące
 - projektowana stolarka
 - elementy przeznaczane do demontażu
 - elementy istniejące - brak ingerencji



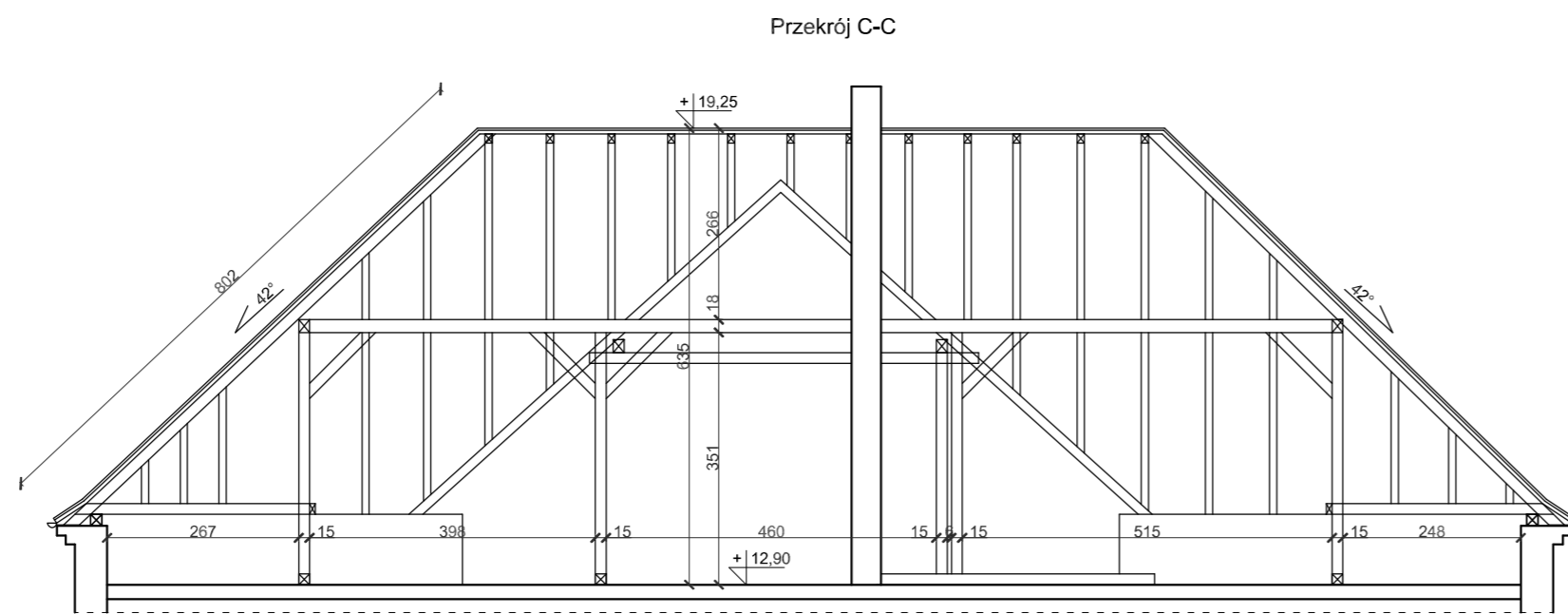
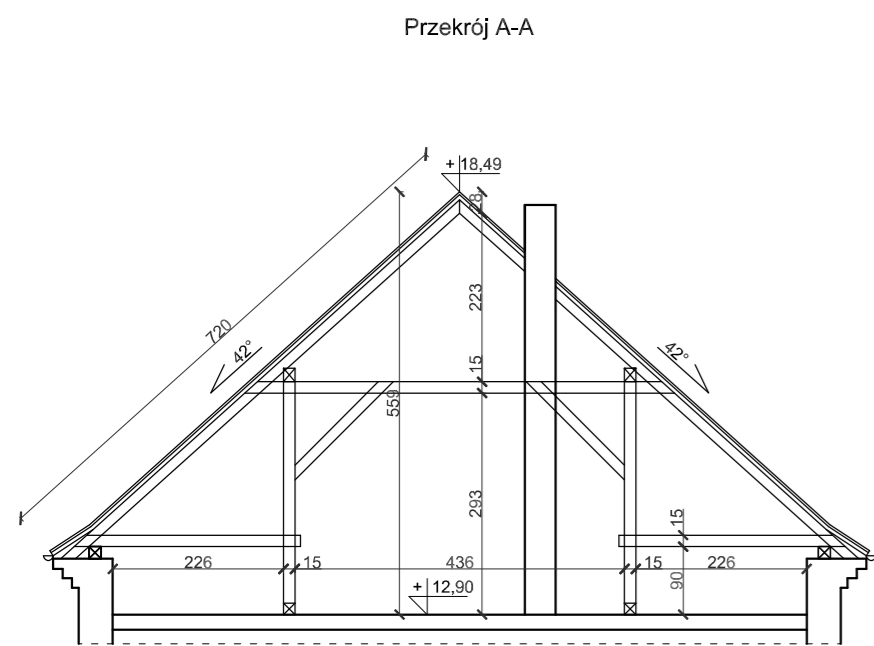
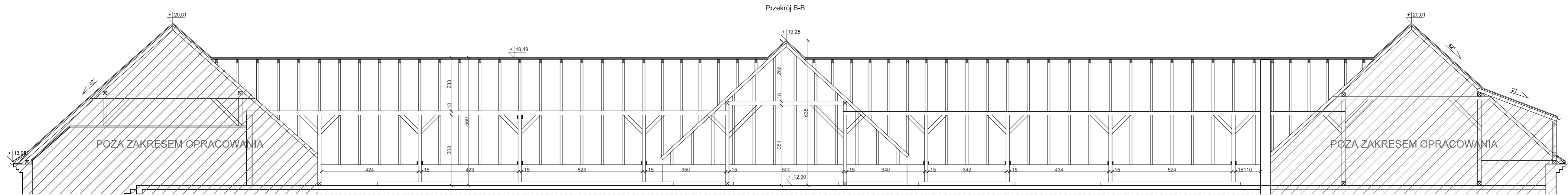
PRACOWNIA Specjalistyczny Szpital im. Ks. Biskupa Józefa Nathana w Branicach ul. Szpitalna 18, 48-140 Branice		WYKONAWCA W-POL SP. Z O.O. UL. KPT. JANIEGO 12, 44-200 RYBNIK	
PROJEKTOWY P. PIOTR WIELCZOREK w zespole architektonicznym		INWESTOR JAKUB KOMAROWSKI w zespole konsultacyjnym	DATA 14/07/2024 06/02/2024 06/02/2024
ADRES PROJEKTU ul. Szpitalna 18, 48-140 Branice		WZKŁAD JAKUB KOMAROWSKI w zespole konsultacyjnym	DATA 11/09/24 06/02/2024
WYMIANA POKRYCIA DACHOWEGO ŚRODKOWEJ CZĘŚCI PAWILONU A SPECJALISTYCZNEGO SZPITALA IM. KS. JÓZEFA NATHANA W BRANICACH ZLOKALIZOWANEGO NA DZIAŁCE NR 132/23 OB. BRANICIE			
NAZWA PRACY RZUT PODDASZA		SKALA 1:100 STRONA B.1	
PRACOWNIA ARCHYTEKTONICZNO-BUDOWLANA		PRACOWNIA INŻYNIERSKO-BUDOWLANA	



- LEGENDA:**
- wymiana poszycia dachowego
 - ściany istniejące
 - projektowana stolarka
 - elementy przeznaczane do demontażu
 - elementy istniejące - brak ingerencji

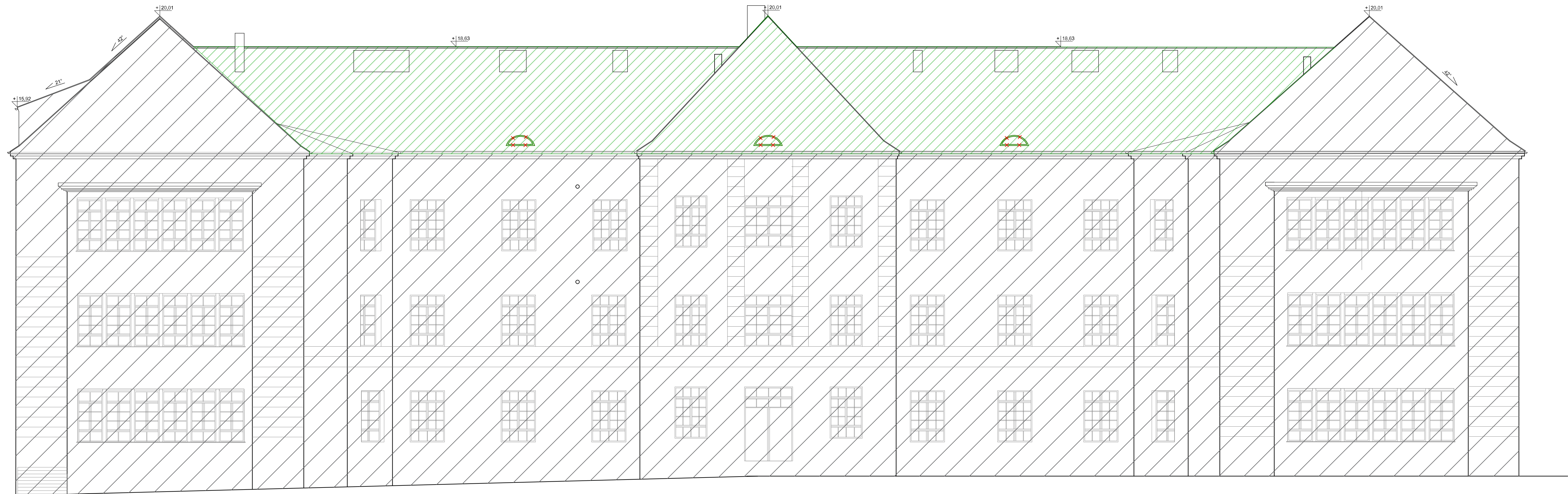
Na całej powierzchni dachu spadzistego na krokwiach ułożyć membranę dachową, a następnie zamocować kontakty i łąty.
 Pokrycie dachówką ceramiczną karpiońską podwójnie w koronkę. Dachówka w kolorze „naturalna czerwień”. Odcień należy dopasować do północnej i południowej części dachu, na których wymieniono już pokrycie. Kalenicę wykonać z gąsiorów cylindrycznych.
 Pokrycie dachów płaskich wykonać poprzez ułożenie papy podkładowej i wierzchniego krycia w kolorze czarnym, analogicznie do stanu istniejącego. Konieczna jest całkowita wymiana deskowania.
 Remont powierzchni kominów przez rozbiórkę od poziomu dachu i ponowne wymiarowanie z cegły klinkierowej w kolorze analogicznym do odwróconych na sąsiednich częściach budynku.
 Obróbki wykonane z blachy stalowej gr. min. 0,55mm powlekanej - polister Polysk 25 µm, w kolorze ceglastym.
 Ławy i stopnie kominarskie – systemowe szer. 25cm ze wspornikami, ze stali ocynkowanej, powierzchnia antypostłogowa, malowane proszkowo w kolorze dachówki.
 Działki przeciwśniegowe – systemowe akcesoria ze stali ocynkowanej wys. 20 cm, ze wspornikami, malowane proszkowo w kolorze dachówki.
 Istniejące odwodnienie dachu zdemonstrować. Analogicznie do istniejących średnic zainstalować ruraz w systemie 150/100mm z blachy tytanowo-cynkowej w kolorze materiału.

INWESTOR: Specjalistyczny Szpital im. Ks. Biskupa Józefa Nathana w Branicach ul. Szpitalna 18, 48-140 Branice		WYKONAWCA: W-POL SP. Z O.O. UL. KPT. JANIEGO 12, 44-200 RYBNIK	
PRZEBIEG PRACY: ul. Szpitalna 18, 48-140 Branice		TYP PRACY: PRACOWNIK architektura	DATA: 14/07 06.02.2024
ADRES INWESTYCJI: ul. Szpitalna 18, 48-140 Branice		JAKOŚĆ: KOMANDORSKI w spec. kominy	SŁUCHA: SLKH1107 PRWRODZ
ADRES: ul. Szpitalna 18, 48-140 Branice		WZKŁAD: KOMANDORSKI w spec. kominy	DATA: 11/09/04 06.02.2024
WYMIANA POKRYCIA DACHOWEGO ŚRODKOWEJ CZĘŚCI PAWILONU A SPECJALISTYCZNEGO SZPITALA IM. KS. JÓZEFA NATHANA W BRANICACH ZLOKALIZOWANEGO NA DZIAŁCE NR 132/23 OB. BRANCIE			
NAZWA PRACY: RZUT DACHU			SKALA: 1:100 B.2
BRANŻA: ARCHITEKTONICZNO-BUDOWLANA		PRZEBIEG PRACY: PROJEKT ARCHITEKTONICZNO-BUDOWLANY	



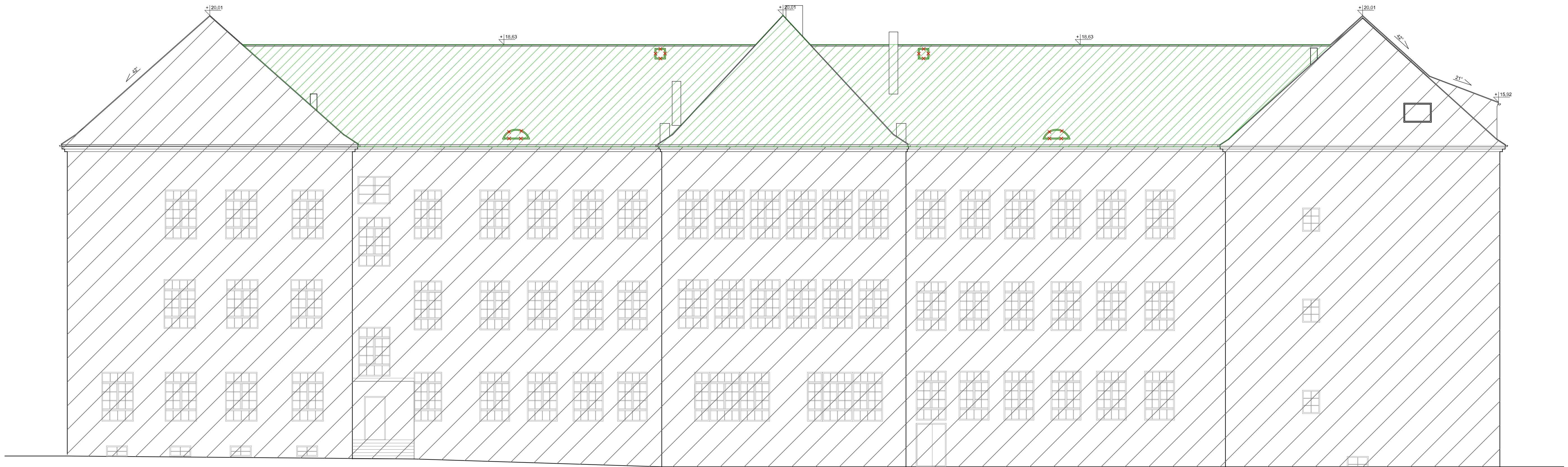
- LEGENDA:
- wymiana poszycia dachowego
 - ślady istniejące
 - projektowana stolarka
 - elementy przeznaczone do demontażu
 - elementy istniejące - brak ingerencji

INWESTOR: Specjalistyczny Szpital im. Ks. Biskupa Józefa Nathana w Branicach ul. Szpitalna 18, 48-140 Braniec		WYKONAWCA: W-POL SP. Z O.O. UL. KPT. JANIEGO 12, 44-200 RYBNIK	
NAMIAKOWSKI PRACOWNIA ARCHITECTONICZNA	PROJEKTANT: WIECZOREK w spec. architektonicznej	DATA: 147/97	DATA: 08.02.2024r.
ADRES INWESTYCJA: ul. Szpitalna 18, 48-140 Braniec	ADRES PRACOWNI: JAKUB KOMOROWSKI w spec. konstrukcyjna	NUMER PROJEKTU: SLK/1107/ /PWKb/23	DATA: 08.02.2024r.
ADRES PRACOWNI: JACEK KOMOROWSKI w spec. konstrukcyjna	NUMER PROJEKTU: 1149/54	DATA: 08.02.2024r.	
NADZWA OPRACOWANIA: WYMIANA POKRYCIA DACHOWEGO ŚRODKOWEJ CZĘŚCI PAWILONU A SPECJALISTYCZNEGO SZPITALA IM. KS. JÓZEFA NATHANA W BRANICACH ZLOKALIZOWANEGO NA DZIAŁCE NR 132/23 OB. BRANIEC			
NADZWA PRACOWNI: PRZEKROJE		SKALA: 1:100	STRONA: B.3
BRANŻA: ARCHITECTONICZNO-BUDOWLANA		STADIUM OPRACOWANIA: PROJEKT ARCHITECTONICZNO-BUDOWLANY	



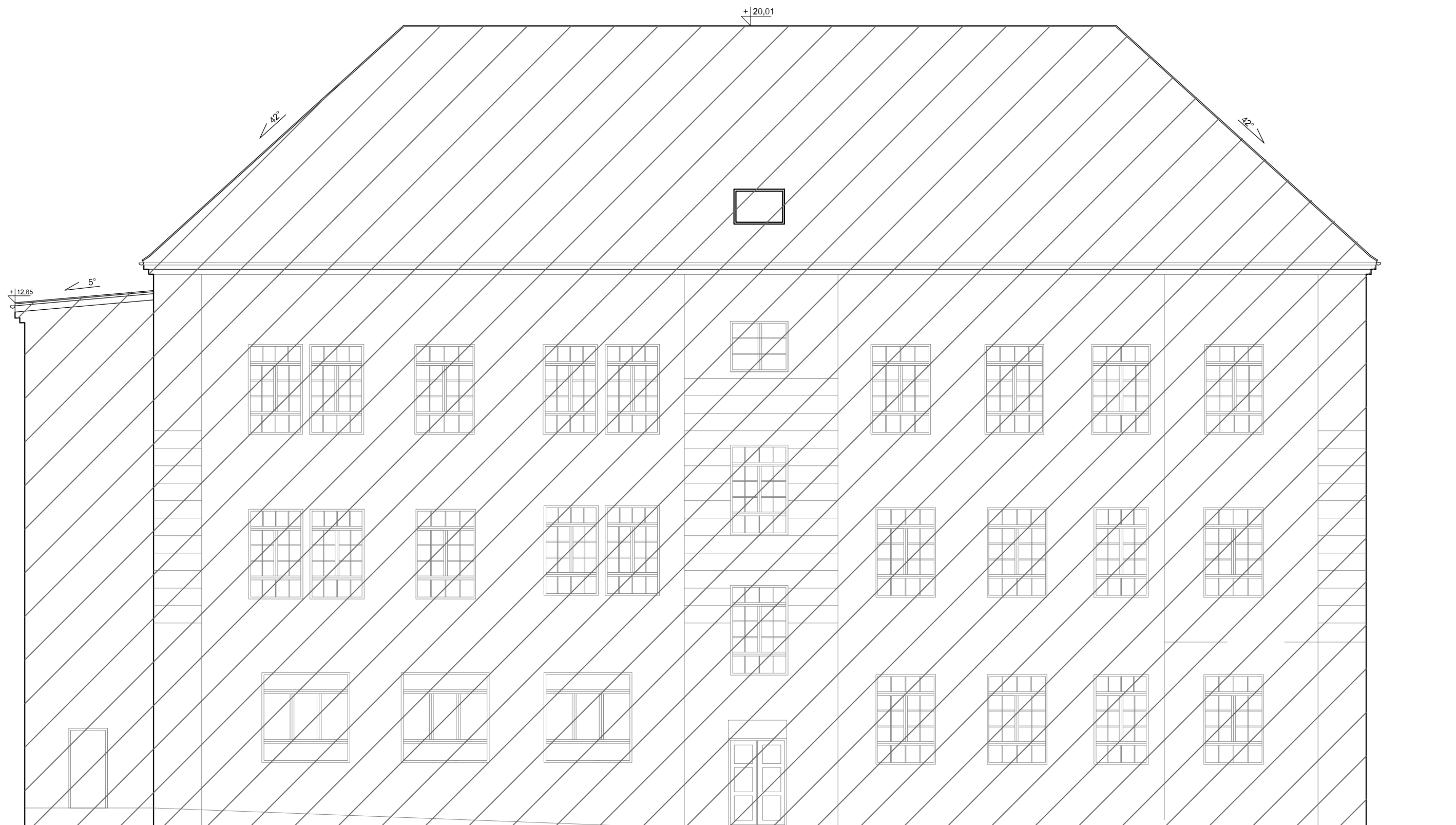
- LEGENDA:
- wymiana poszycia dachowego
 - ściany łustrujące
 - projektowana stolarka
 - elementy przeznaczone do demontażu
 - elementy istniejące - brak ingerencji






INWESTOR: Specjalistyczny Szpital im. Ks. Biskupa Józefa Nathana w Branicach ul. Szpitalna 18, 48-140 Braniec		WYKONAWCA: W-POL SP. Z O.O. UL. KPT. JANIEGO 12, 44-200 RYBNIK	
NAMERISKO: PIOTR WĘCZOREK w spec. architektonicznej	147/97	POSIPIET DATA: 08.02.2024r.	
KLASIS PREZESIFKA: ul. Szpitalna 18, 48-140 Braniec	JAKUB KOMACHOWSKI w spec. konstrukcyjna	SLK/1107/ /PWBK/23	05.02.2024r.
OPISOWIZEL: JACEK KOMACHOWSKI w spec. konstrukcyjna	1145/94		08.02.2024r.
NAZWA OPERACIOWANA: WYMIANA POKRYCIA DACHOWEGO ŚRODKOWEJ CZĘŚCI PAWILONU A SPECJALISTYCZNEGO SZPITALA IM. KS. JÓZEFA NATHANA W BRANICACH ZLOKALIZOWANEGO NA DZIAŁCE NR 132/23 OB. BRANIEC			
NAZWA RYSUNKU: ELEWACJA WSCHODNIA		SKALA: 1:100	NETYTY: B.4
BRANIZ: ARCHITEKTONICZNO-BUDOWLANA		STADISBET OCASIBENICIZET PROJEKT ARCHITEKTONICZNO-BUDOWLANY	



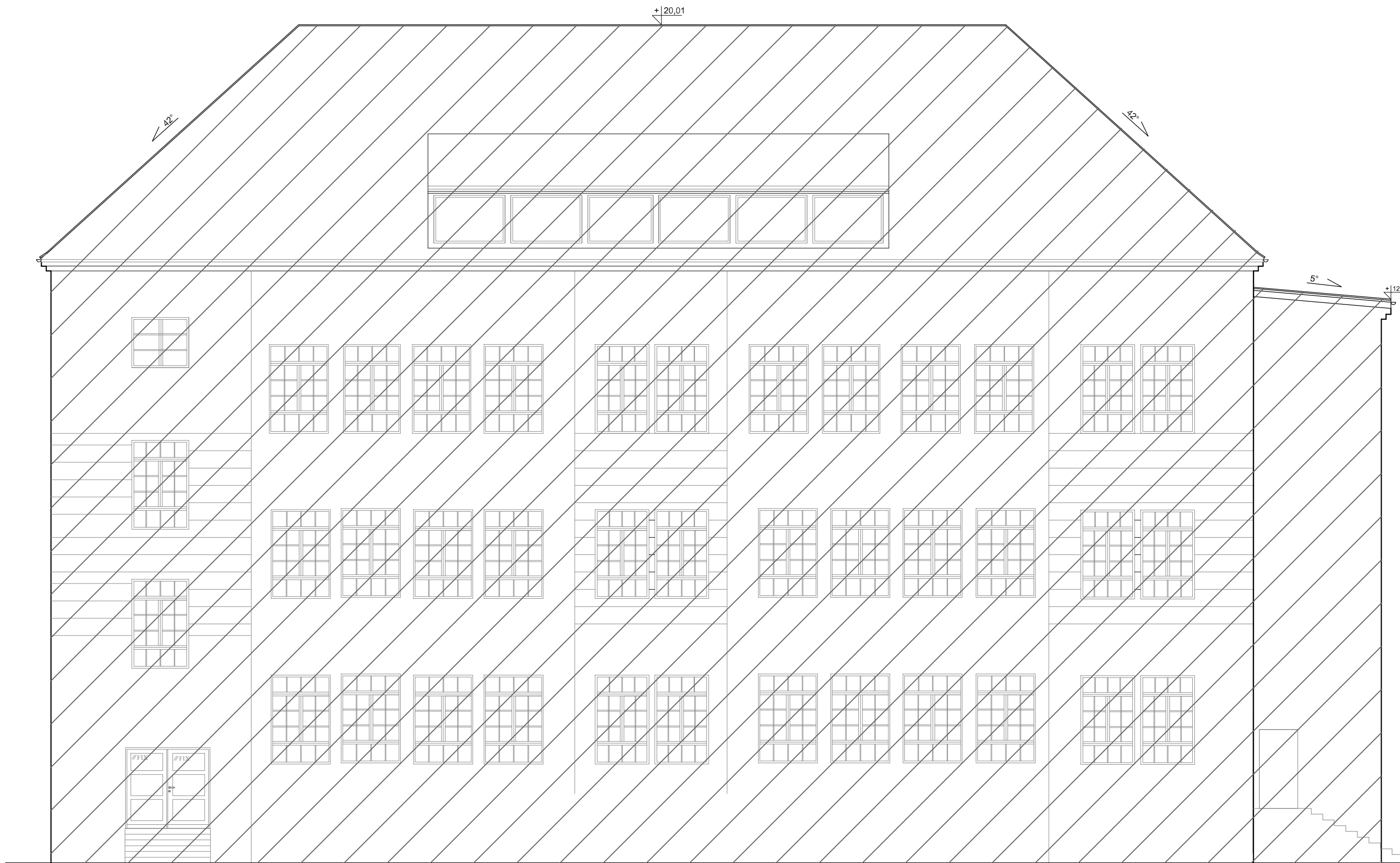
- LEGENDA:
- wymiana poszycia dachowego
 - ściany łustrujące
 - projektowana stolarka
 - elementy przeznaczone do demontażu
 - elementy istniejące - brak ingerencji

INWESTOR: Specjalistyczny Szpital im. Ks. Biskupa Józefa Nathana w Branicach ul. Szpitalna 18, 48-140 Braniec		WYKONAWCA: W-POL SP. Z O.O. UL. KPT. JANIEGO 12, 44-200 RYBNIK	
NAMERKO: PIOTR WIECZOREK w sp. z o.o. architektonicznej	147/97	PROJEKT DATA: 08.02.2024r.	
ADRES PRACOWNI: ul. Szpitalna 18, 48-140 Braniec	JAKUB KOMAROWSKI w sp. z o.o. konstrukcyjna	SLK/1107/ /PWBK/23	05.02.2024r.
ADRES PRACOWNI: ul. Szpitalna 18, 48-140 Braniec	JACEK KOMAROWSKI w sp. z o.o. konstrukcyjna	1149/94	08.02.2024r.
NADZWA OPERACYJNA: WYMIANA POKRYCIA DACHOWEGO ŚRODKOWEJ CZĘŚCI PAWILONU A SPECJALISTYCZNEGO SZPITALA IM. KS. JÓZEFA NATHANA W BRANICACH ZLOKALIZOWANEGO NA DZIAŁCE NR 132/23 OB. BRANCIE			
NAZWA RYSUNKU: ELEWACJA ZACHODNIA		SKALA: 1:100	WERSJA: B.5
BRANŻ: ARCHITEKTONICZNO-BUDOWLANA		STADIUM OPRACOWANIA: PROJEKT ARCHITEKTONICZNO-BUDOWLANY	



- LEGENDA:**
-  wymiana poszycia dachowego
 -  ściany istniejące
 -  projektowana stolarka
 -  elementy przeznaczone do demontażu
 -  elementy istniejące - brak ingerencji

INWESTOR:		WYKONAWCA:	
Specjalistyczny Szpital im. Ks. Biskupa Józefa Nathana w Branicach ul. Szpitalna 18, 48-140 Braniec		W-POL SP. Z O.O. UL. KPT. JANIEGO 12, 44-200 RYBNIK	
ADRES INWESTYCJI:		NAZWIŚKO	PODPISEK DATA
ul. Szpitalna 18, 48-140 Braniec		PIOTR WIECZOREK w spec. architektonicznej	147/97 08.02.2024r.
STAWOZŁ. PROJEKTOWAL. PROJEKTOWAL.		JAKUB KOMOROWSKI w spec. konstrukcyjna	SLK/1107/ /PWKb/23 08.02.2024r.
STAWOZŁ. PROJEKTOWAL. PROJEKTOWAL.		JACEK KOMOROWSKI w spec. konstrukcyjna	1149/94 08.02.2024r.
NAZWA OPRACOWANIA:			
WYMIANA POKRYCIA DACHOWEGO ŚRODKOWEJ CZĘŚCI PAWILONU A SPECJALISTYCZNEGO SZPITALA IM. KS. JÓZEFA NATHANA W BRANICACH ZLOKALIZOWANEGO NA DZIAŁCE NR 132/23 OB. BRANIEC			
NAZWA RYSUNKU:		SKALA:	NR RYS:
ELEWACJA PÓLNOČNA		1:100	B.6
BRANZA: ARCHITEKTONICZNO-BUDOWLANA		STADIUM DOKUMENTACJI: PROJEKT ARCHITEKTONICZNO-BUDOWLANY	



- LEGENDA:**
- wymiana poszycia dachowego
 - ściany istniejące
 - projektowana stolarka
 - elementy przeznaczone do demontażu
 - elementy istniejące - brak ingerencji

INWESTOR:		WYKONAWCA:	
Specjalistyczny Szpital im. Ks. Biskupa Józefa Nathana w Branicach ul. Szpitalna 18, 48-140 Braniec		W-POL SP. Z O.O. UL. KPT. JANIEGO 12, 44-200 RYBNIK	
ADRES INWESTYCJI:		NAZWIŚKO	PODPISEI DATA
ul. Szpitalna 18, 48-140 Braniec		PIOTR WIECZOREK w spec. architektonicznej	147/97 08.02.2024r.
		JAKUB KOMOROWSKI w spec. konstrukcyjna	SLK/1107/ /PWbkb/23 08.02.2024r.
		JACEK KOMOROWSKI w spec. konstrukcyjna	1149/94 08.02.2024r.
NAZWA OPRACOWANIA:			
WYMIANA POKRYCIA DACHOWEGO ŚRODKOWEJ CZĘŚCI PAWILONU A SPECJALISTYCZNEGO SZPITALA IM. KS. JÓZEFA NATHANA W BRANICACH ZLOKALIZOWANEGO NA DZIAŁCE NR 132/23 OB. BRANIEC			
NAZWA RYSUNKU:		SKALA:	NR RYS:
ELEWACJA POŁUDNIOWA		1:100	B.7
BRANZA: ARCHITEKTONICZNO-BUDOWLANA		STADIUM DOKUMENTACJI: PROJEKT ARCHITEKTONICZNO-BUDOWLANY	