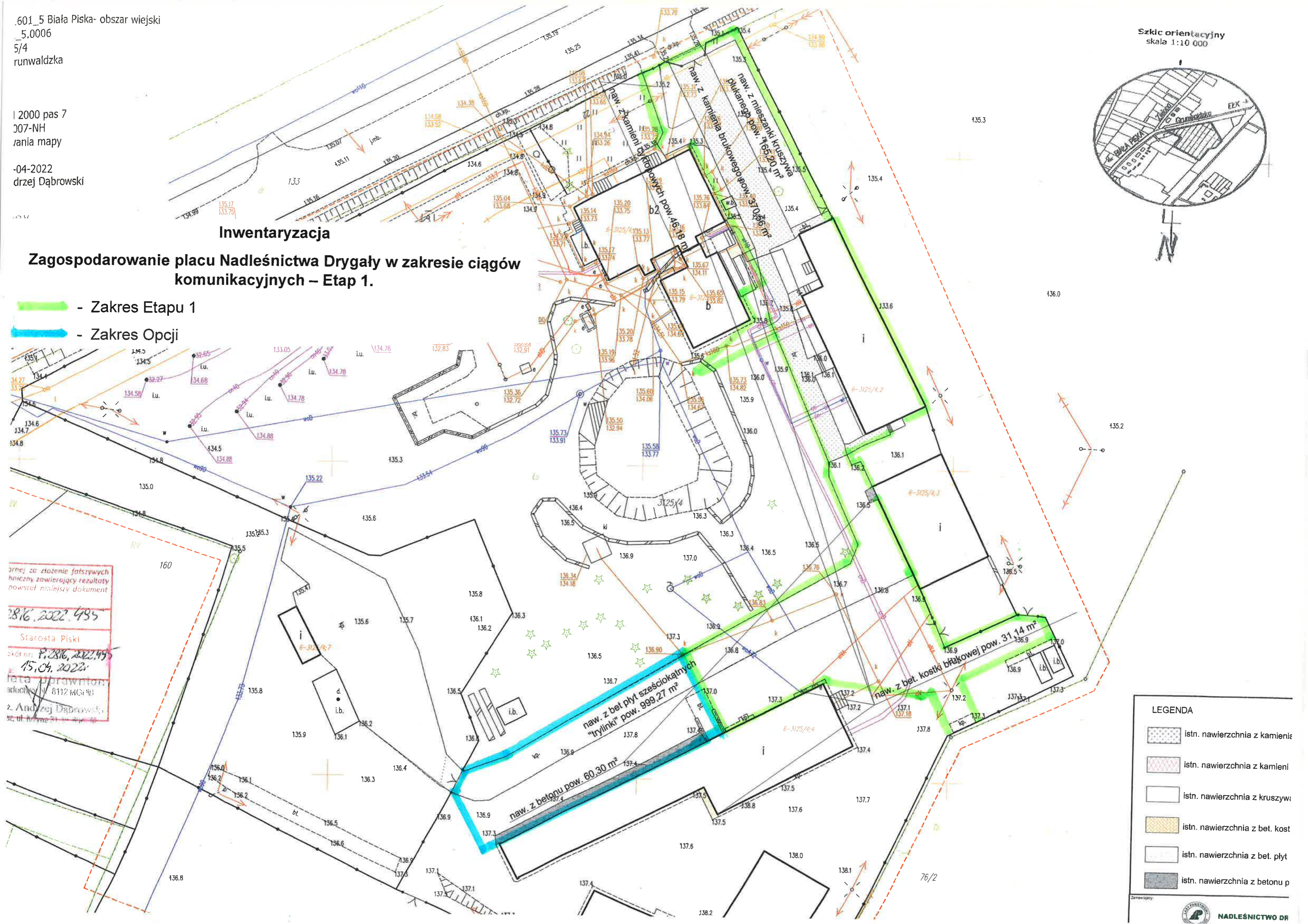


Inwentaryzacja

Zagospodarowanie placu Nadleśnictwa Drygały w zakresie ciągów komunikacyjnych – Etap 1.

- Zakres Etapu 1
- Zakres Opcji



Przebieg za złożenie fałszywych
hnicznym zawierający rezultaty
powstał nienależyty dokument

28.16.2022.495

Starosta Piski

określenie nrz P.2816.2022.495

15.04.2022

Biuro Inżynierii

adres: ul. 8112 (4G) 910

z. Andrzej Dąbrowski

sz. ul. Kłosa 21 - 17-100

LEGENDA	
	istn. nawierzchnia z kamienia
	istn. nawierzchnia z kamieni
	istn. nawierzchnia z kruszywa
	istn. nawierzchnia z bet. kost
	istn. nawierzchnia z bet. płyt
	istn. nawierzchnia z betonu p

MAPA DO CEŁÓW PROJEKTOWYCH
Skala 1: 500

Województwo: warmińsko-mazurskie
Powiat: piski
Jednostka ewidencyjna: 281601_5 Biała Piska- obszar wiejski
Obręb ewidencyjny: 281601_5.0006
Działka ewidencyjna nr 3125/4
Miejscowość: Drygały, ul. Grunwaldzka

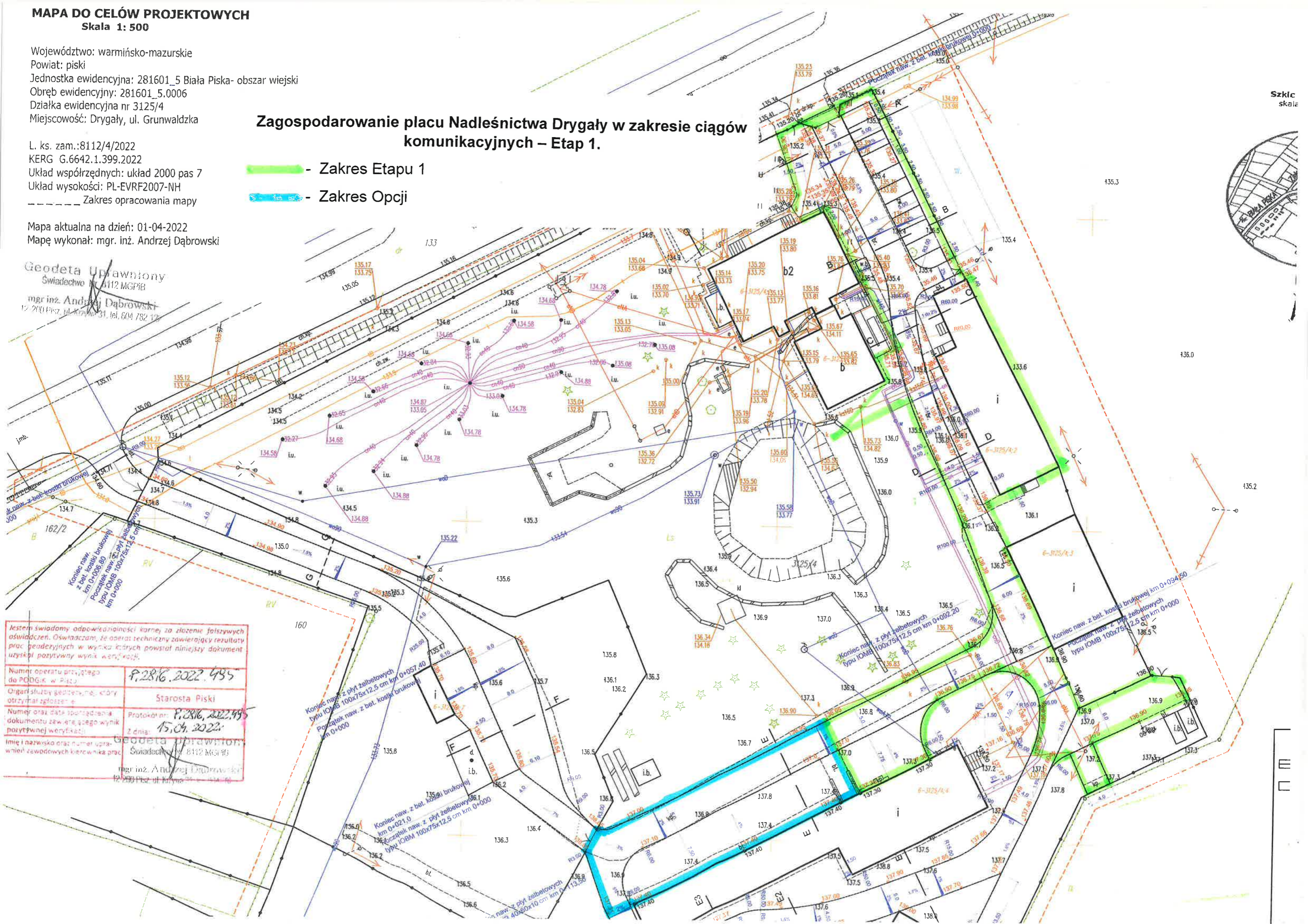
L. ks. zam.: 8112/4/2022
KERG G.6642.1.399.2022
Układ współrzędnych: układ 2000 pas 7
Układ wysokości: PL-EVRF2007-NH
----- Zakres opracowania mapy

Mapa aktualna na dzień: 01-04-2022
Mapę wykonał: mgr. inż. Andrzej Dąbrowski

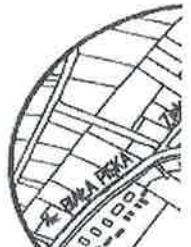
Zagospodarowanie placu Nadleśnictwa Drygały w zakresie ciągów komunikacyjnych – Etap 1.

 - Zakres Etapu 1
 - Zakres Opcji

Geodeta Uprawniony
Świadcstwo N.C. 0112 MGPIB
mgr inż. Andrzej Dąbrowski
12-200 Pisz, ul. Krzywka 31, tel. 604 782 12



Szkiełko
skala



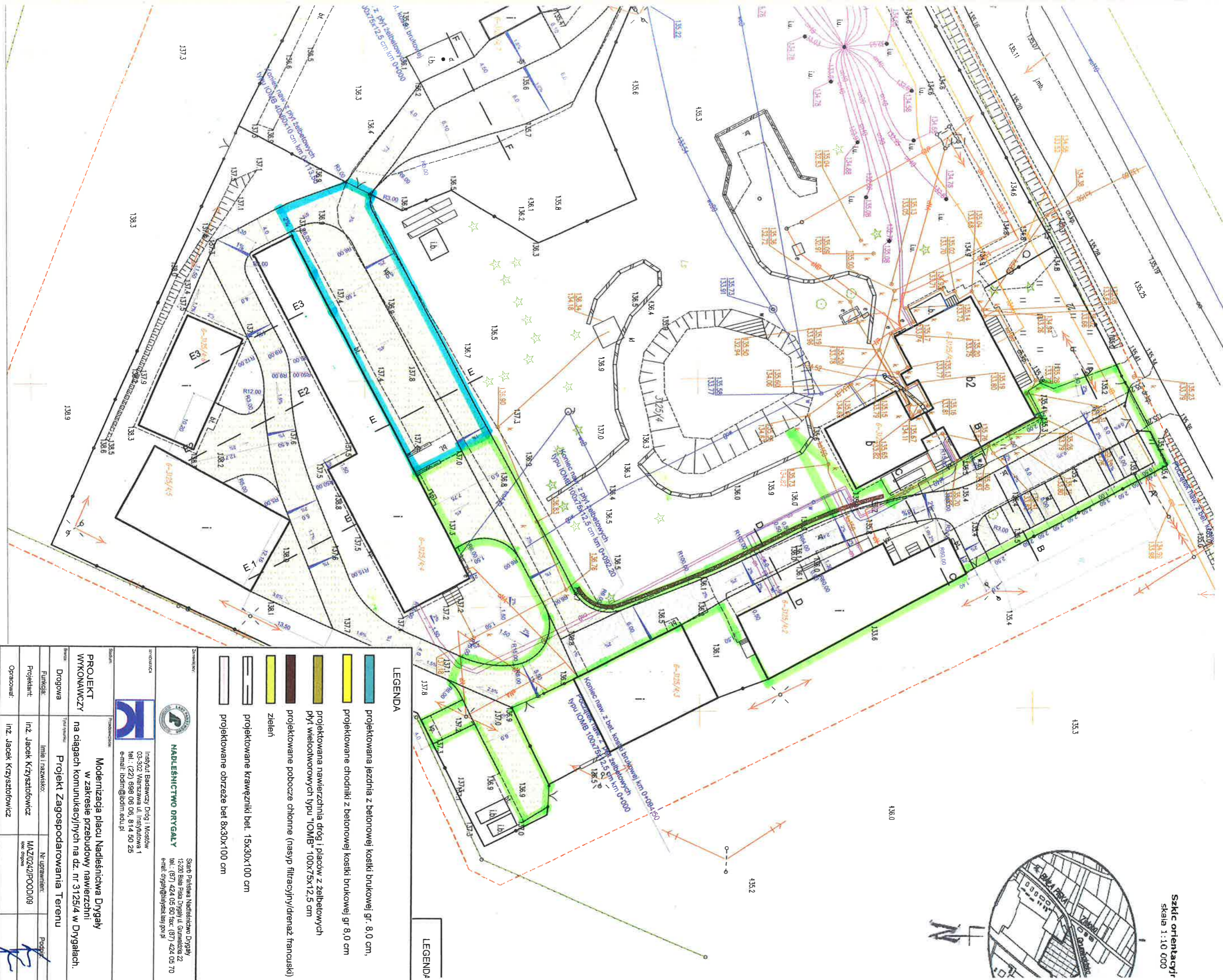
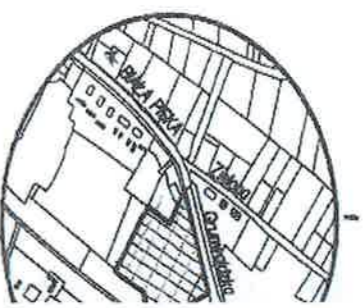
Jestem świadomy odpowiedzialności karnej za złożenie fałszywych oświadczeń. Oświadczam, że operat techniczny zawierający rezultaty prac geodezyjnych w wyniku których powstał niniejszy dokument uzyskał pozytywny wynik weryfikacji.

Numer operatu przyjętego do PODOGK w Pisku	P.2816.2022.495
Organ służby geodezyjnej, który otrzymał zgłoszenie	Starosta Piski
Numer oraz data sporządzenia dokumentu zawierającego wynik pozytywnej weryfikacji	Protokół nr: P.2816.2022.495 Z dnia: 15.04.2022
Imię i nazwisko oraz numer uprawnień zawodowych kierownika prac	Geodeta Uprawniony Świadczenie N.C. 0112 MGPIB mgr inż. Andrzej Dąbrowski 12-200 Pisz, ul. Krzywka 31, tel. 604 782 12

Zagospodarowanie placu Nadleśnictwa Drygały w zakresie ciągów komunikacyjnych – Etap 1.

- Zakres Etapu 1
- Zakres Opcji

Szkic orientacyjny
skala 1:10 000



LEGENDA	
	projektowana jezdnia z betonowej kostki brukowej gr. 8,0 cm,
	projektowane chodniki z betonowej kostki brukowej gr 8,0 cm
	projektowana nawierzchnia dróg i placów z żelbetonowych płyt wielocentrowych typu "IOMB" 100x75x12,5 cm
	projektowane pobocze chłonne (nasyt filtracyjny/drenaż francuski)
	zieleni
	projektowane krawężniki bet. 15x30x100 cm
	projektowane obrzeże bet 8x30x100 cm

Zamawiający:
NADLEŚNICTWO DRYGAŁY
Skarż Państwa Nadleśnictwo Drygały
12-201 Biłża Piśna Drygały ul. Główna 22
tel.: (87) 424 05 60 fax: (87) 424 05 70
e-mail: drygaly@wielkopol.gov.pl

Wykonawca:

Instytut Badawczy Drogi i Mostów
03-302 Warszawa ul. Instytutowa 1
tel.: (22) 698 06 06 814 50 25
e-mail: iadm@ibdm.edu.pl

Projekt Wyszukiwania:
Projekt Zagospodarowania Terenu

Stanowisko:	Projektant:	Oprowadził:
Projekt Wyszukiwania:	Oprowadził:	
Imię i nazwisko:	Imię i nazwisko:	
nr uprawnień:	nr uprawnień:	
MAZ/0242/POOD/09		
06.2022	1-500	D-02