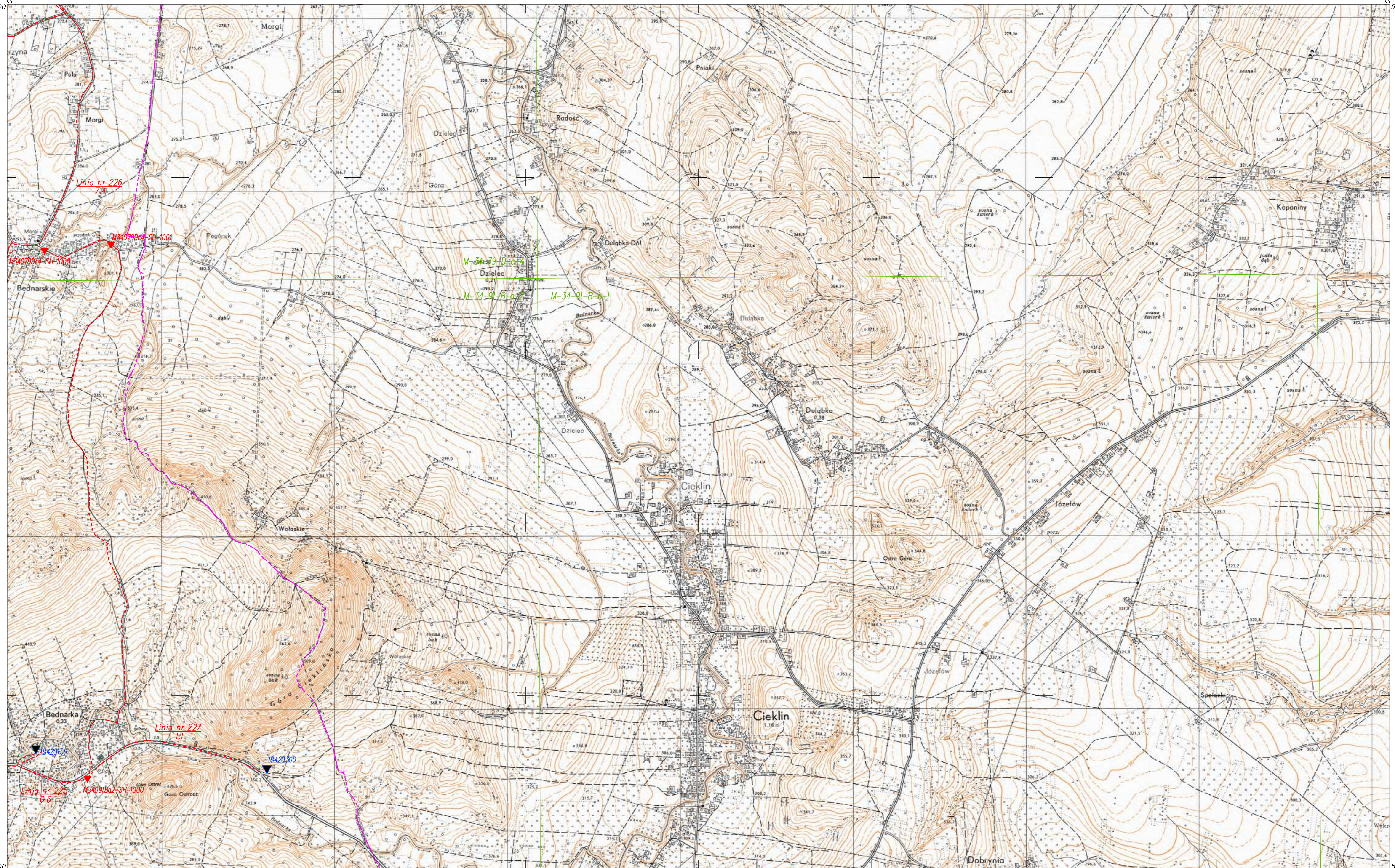


5505000

5505000



5505000

5505000

7.116.24

PROJEKT TECHNICZNY
SZCZEGÓŁOWEJ WYSOKOŚCIOWEJ OSNOWY
GEODEZYJNEJ 3 KLASY

Sporządzony w r. 2021 przez:
Kancelaria Geodezyjna Grzegorz Kwapiś
ul. Gen. Stefana Grot - Roweckiego 7 lok. 4, 97-300 Piotrków Trybunalski

7.116.23	7.117.24	7.116.25
	7.115.24	

- ▲ 61.3825.2-5000 Projektowany punkt ścienny szczegółowej wysokościowej osnowy geodezyjnej 3 klasy - nowy
- 61.3825.2-5000 Projektowany punkt ziemny szczegółowej wysokościowej osnowy geodezyjnej 3 klasy - nowy
- ▲ 61.3825.2-5000 Projektowany punkt szczegółowej wysokościowej osnowy geodezyjnej 3 klasy - adaptacyjny
- ▼ 5210016 Punkt nawigacyjny
- opis 000 Opis projektowanej linii niwelacyjnej; Nr/Długość [km]
- Przebieg linii niwelacyjnych
- Granica powiatu

66 40.1726.2021