

OPIS TECHNICZNY – korekta

„Remont pomieszczeń magazynowych i garaży Komendy Wojewódzkiej PSP w Rzeszowie.”

I. W ramach remontu zaplanowano następujące prace:

1. Bramy garażowe.

Remontowane wjazdy do garażów znajdują się od strony placu wewnętrznego obiektów przy ul. Mochneckiego 4. Demontaż starych uchylnych bram garażowych - 3 szt. Montaż fabrycznie nowych 2 szt. bram garażowych automatycznych bez furtki. Montaż 1 szt. bram garażowych automatycznych z furtką. Montaż napędu, prowadnic, przesłon(nadproża). Wraz z bramami należy dostarczyć piloty do bram w ilości odpowiadającej ilości samochodów parkowanych w poszczególnych garażach.

- Bramy odpowiadające kolorystyce i szerokości paneli bram firmy Krispol zamontowanych w pozostałych garażach ul. Mochneckiego 4
- Bramy garażowe ocieplane pianą poliuretanową min. 40 mm.
- Kolor zewnętrzny bramy – RAL 9006, kolor od wnętrza biały RAL9002,
- Wymiar otworu montażowego 2,46 m szerokość, 2,63 m wysokość. Wymiary poszczególnych bram należy zweryfikować podczas obowiązkowej wizji lokalnej.

2. Posadzka i wyburzenie częściowo ściany

Należy rozebrać istniejącą posadzkę betonową (około 45 m²), oraz kostkę (widoczne na zdjęciu 1) przed bramami na rozpiętości całej bramy na szerokość 1 m (około 10 m²) w celu dostosowania wjazdu do nowej bramy. Należy wykonać posadzkę betonową (posadzkę przemysłową). Wierzchnia warstwa posadzki wykończyć stosując technologię posadzki przemysłowej (posypka utwardzająca, folia w płynie) kolor grafit . Kostka przed bramą wykonać do linii bram dopasować do pozostałej części placu. Należy wyburzyć częściowo ścianę oddzielającą garaże na ok 2m x 2m między garażem 11 i 12 z uwzględnieniem przeniesienia istniejących instalacji. Należy wykonać hydroizolację na styku ścian z posadzką na szerokości 25 cm posadzki i wysokości 25 cm, na wszystkich ścianach. Długość ścian w pomieszczeniach 25 m.

3. Oświetlenie i instalacja elektryczna.

Wykonać nową instalację elektryczną natynkową w garażach 10, 11,12, pod przyłącza napędów bram. Długość instalacji natynkowej 150 m zabezpieczonej w korytkach natynkowych. Należy wykonać przyłącze do napędów każdej bramy. W ramach zamówienia dostarczyć wszelkie nowe gniazda 12 szt. włączniki 2 3 szt. oraz wymienić oświetlenie wewnętrzne 6 lamp LED o wymiarach 60x60 cm. Należy wymienić oświetlenie zewnętrzne i zamontować 2 lampy (kinkiety LED kolor antracyt) Kinkiety wymienić oświetlenie wewnętrzne 6 lamp LED o wymiarach 60x60 cm. Powinien zostać zamontowany również dodatkowy włącznik\wyłącznik podnoszenia\zamykania bramy 3 szt. W celu prawidłowego wykonania prac należy obowiązkowo odbyć wizję lokalną. Wizję lokalną należy odbyć w godzinach 7:30 -15:30, od poniedziałku do piątku.

4. Wykończenie ścian i sufitu.

Usunięcie tynków i wykonania bruzd montażowych na ścianach bez węglarków (zdjęcie nr 1) w celu poszerzenia otworu i montażu drzwi. Usunięcie tynków i elewacji ze słupów około 2-5 cm w celu poszerzenia otworów (zdjęcie nr 2).

Wyglądzenie i obróbka bruzd montażowych i słupów. Należy przetrzeć istniejący tynk, zeszkrobać stare powłoki i zaszpachlować istniejące pęknięcia i uszkodzenia tynków po montażu drzwi w celu dopasowania do pozostałej części ścian garażu.

Tynki wewnętrzne na ścianach i suficie należy uzupełnić zaprawa tynkarską, zagruntować oraz pomalować farbą w kolorze białym. Powierzchnia malowania około 150 m². Wykończenie elewacji zewnętrznej dostosowując do istniejącej. Malowanie elewacji na całej rozpiętości wszystkich bram do wysokości 3m, kolor do uzgodnienia.

5. Wykończenie elewacji.

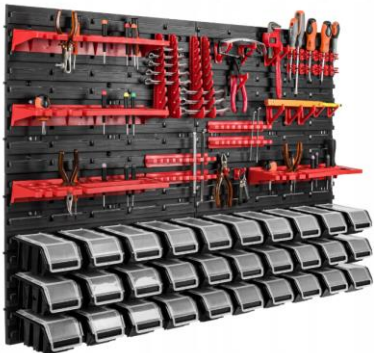
Elewację zewnętrzną należy dostosować do istniejącej (widocznej na zdjęciu nr 1 i 4.). Należy pomalować elewację na całej rozpiętości bram na wysokość 3 m.

Rozpiętość bram wynosi ok 10m. Do obliczeń powierzchni należy wyłączyć powierzchnię bram. Należy zdemontować stare drzwiczki do rozdzielni elektrycznej, zamontować nowe o wymiarach 50 cm x 50 cm. Należy zdemontować stare drzwiczki do wyłącznika prądu i zamontować nowe o wymiarach 20 cm x 20 cm.

6. Szafka podwieszana z blatem roboczym

Należy dostarczyć:

- tablice narzędziową o wymiarach min. 70 x 115 cm wraz z mocowaniami,



- stół warsztatowy z blatem drewnianym o wymiarach



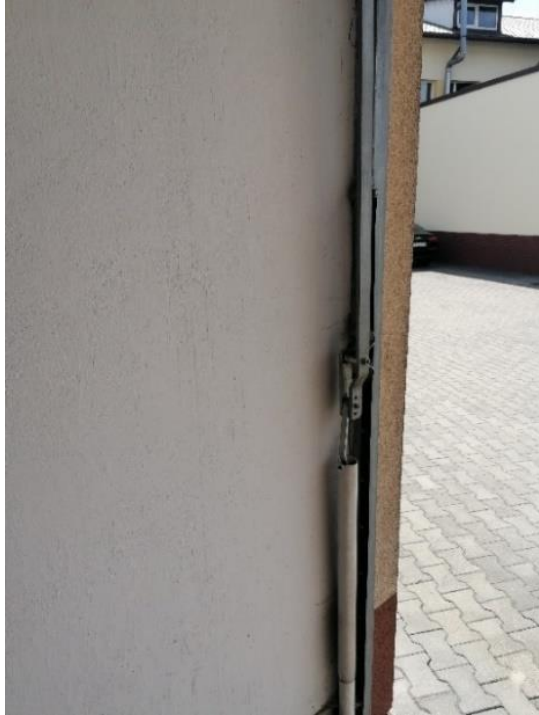
- szafka warsztatowa



Wskazane modele są przykładowymi modelami jakie należy dostarczyć, zamawiający dopuszcza dostarczenie modeli równoważnych. Szafy i stoły do akceptacji Zamawiającego na etapie realizacji.

7. Ustalenia końcowe

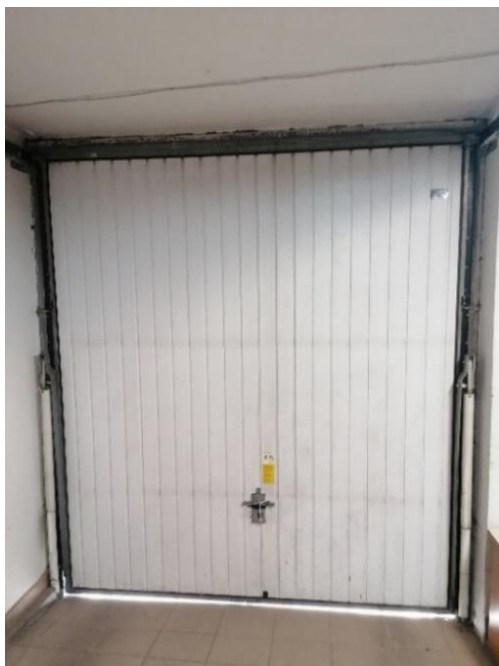
W cenę oferty należy wliczyć wszelkie niezbędne elementy do prawidłowego wykonania zamówienia, których zamawiający nie przewidział w opisie technicznym zamówienia. Zamawiający zastrzega sobie prawo do ingerencji w zakres zamówienia w trakcie jego realizacji.



Zdjęcie nr 1



Zdjęcie nr 2



Zdjęcie nr 3



Zdjęcie nr 4

Lp.	Zakres wykonywanych prac	Ilość
Garaze		
1	Roboty rozbiórkowe	
1.1.	Demontaż 3 szt. bram garażowych. Usunięcie wszelkich demontowanych elementów.	3 szt.
1.2.	Rozebranie posadzki w garażach	45m ²
1.3.	Usunięcie gruzu z parteru budynku.	8 m ³
1.4.	Rozebranie kostki na rozpiętości wszystkich bram.	10 m ²
1.5.	Usunięcie tynków i wykonania bruzd montażowych na ścianach bez węglarków.	10 m ²
1.6.	Usunięcie tynków i elewacji ze słupów w celu poszerzenia otworów.	10 m ²
1.7	Wykonanie drobnych przeróbek elektrycznych z dostosowaniem miejsca podłączenia napędu bramy, gniazd elektrycznych włączników.	150 m
1.8	Wyburzenia częściowo ściany pomiędzy garażami 2m x 2m	4 m ²
1.10	Wywiezienie gruzu samochodami dostawczymi.	8 m ³
2.	Roboty budowlane	
2.1.	Przetarcie istniejących tynków wewnętrznych z zeszkobaniem farby.	15 m ²
2.2.	Wygładzenie i obróbka bruzd montażowych i słupów.	15 m ²
2.2.	Wykonania szpaletów dostosowując do standardu elewacji.	15 m ²
2.3	Malowanie elewacji.	30 m ²
2.4.	Przygotowanie powierzchni ścian wewnętrznych do malowania.	120 m ²
2.5	Malowanie ścian wewnętrznych farbą kolor biały.	120 m ²
2.6	Gruntowanie preparatami gruntującymi powierzchni posadzki.	45m ²
2.7	Posadzka z wykonana w technologii posadzki przemysłowej	45 m ²
2.8	Wykonanie podbudowy pod kostkę z kruszywa.	10m ²
2.9	Utwardzenie rozebranej części placu zewnętrznego kostką brukową odpowiadającej kolorystyce i standardowi przed bramą.	10 m ²
3.	Roboty instalacyjne	
3.1.	Montaż fabrycznie nowych 2 szt. bram garażowych automatycznych bez furtki. Zgodnie z opisem pkt. I.1	2 szt.
3.2.	Montaż 1 szt. bram garażowych z furtką. Zgodnie z opisem pkt I.1	1 szt.
3.2.	Przerobienie instalacji elektrycznej do napędu bram.	150 m
3.3	Montaż lamp wewnętrznych	6 szt.
3.4	Montaż lamp zewnętrznych	2 szt.
3.5	Włączniki oświetleniowe	3 szt.
3.6	Dostarczenie szaf zgodnie z pkt. 6	3 szt

.....
(podpis Wykonawcy)