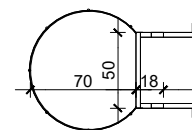
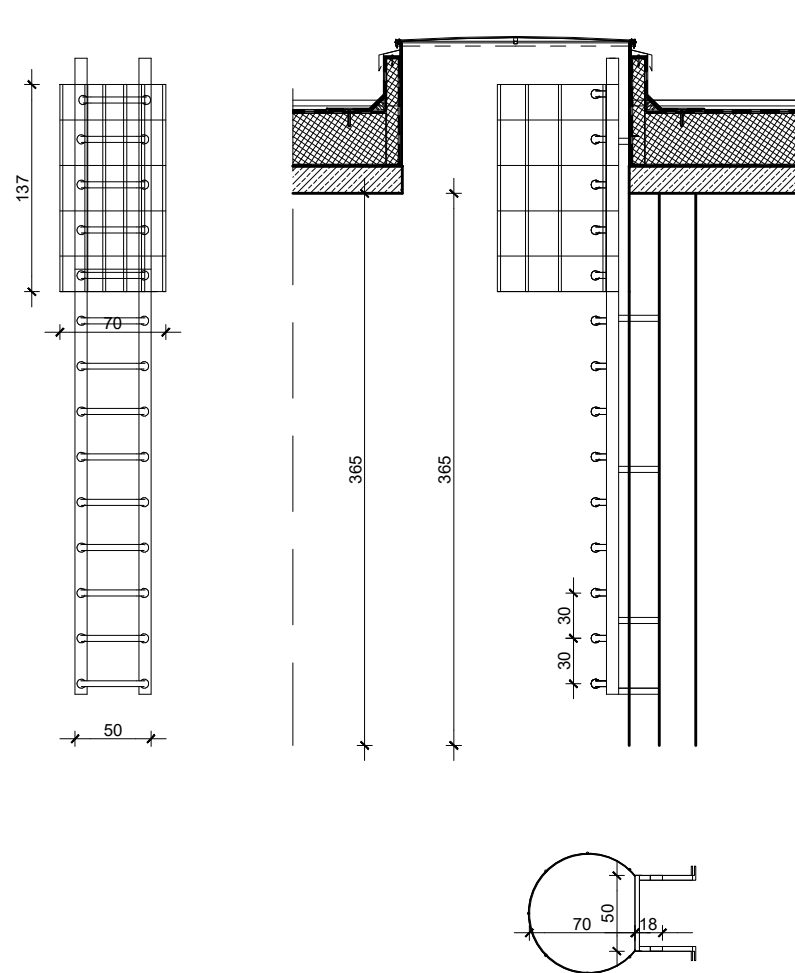


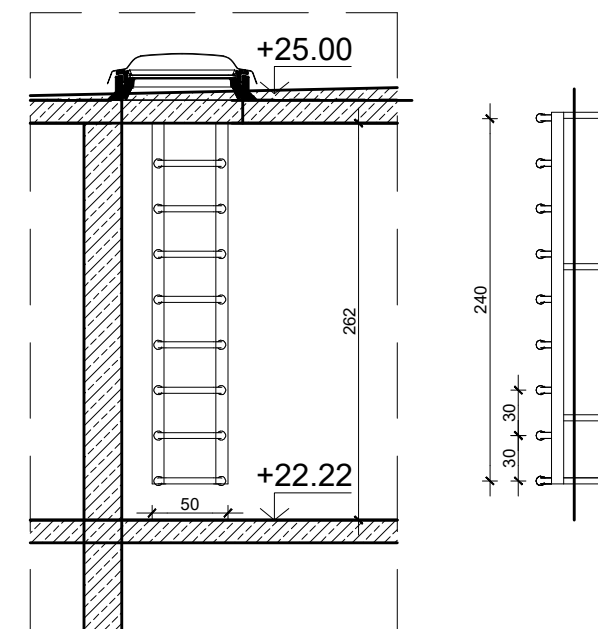
DRABINA D2

Drabina wejściowa : szerokość drabiny 0.5 m , odstępy między szczeblami 0.3 m , od wysokości 3.0 m nad poziomem terenu wykonać obręcz ochronne zabezpieczające przed upadkiem, romieszczone w rostawie 0.8 m w pretami pionowymi o rozstawie 0.3 m , odległość szczebli drabiny od sciany w stanie wykończonym 0.30 m , odległość obreczy ochronnej od drabiny w miejscu najbardziej oddalonym 0.70 m. górne końce drabiny wyprowadzić na wysokość 0.75 m nad poziom atyki i wydłużyć na odległość 0.70 m w formie pochwytywów SZT. 1



DRABINA D1

Drabina wejściowa : szerokość drabiny 0.5 m , odstępy między szczeblami 0.3 m , od wysokości 3.0 m nad poziomem terenu wykonać obręcz ochronne zabezpieczające przed upadkiem, romieszczone w rostawie 0.8 m w pretami pionowymi o rozstawie 0.3 m , odległość szczebli drabiny od sciany w stanie wykończonym 0.30 m , odległość obreczy ochronnej od drabiny w miejscu najbardziej oddalonym 0.70 m. górne końce drabiny wyprowadzić na wysokość 0.75 m nad poziom atyki i wydłużyć na odległość 0.70 m w formie pochwytywów SZT. 1



Drabina wejściowa : szerokość drabiny 0.5 m , odstępy między szczeblami 0.3 m , od wysokości 3.0 m nad poziomem terenu wykonać obręcz ochronne zabezpieczające przed upadkiem, romieszczone w rostawie 0.8 m w pretami pionowymi o rozstawie 0.3 m , odległość szczebli drabiny od sciany w stanie wykończonym 0.30 m , odległość obreczy ochronnej od drabiny w miejscu najbardziej oddalonym 0.70 m. górne końce drabiny wyprowadzić na wysokość 0.75 m nad poziom atyki i wydłużyć na odległość 0.70 m w formie pochwytywów SZT. 1

AZ		ZESPÓŁ PROJEKTOWY A M D				43-603 Jaworzno ul. Chopina 94 - Azot Biznes Park Budynek B		kom. 666 053 163		biuro@amdzp.pl	
Projektował	mgr inż. arch. Marek Dubiel		16/98 w specjalności architektonicznej	04.2023		Investor:	Komenda Powiatowa Państwowej Straży Pożarnej w Tarnowskich Górach 42 - 600 Tarnowskie Góry ul. Górnicza 36				
Opracował	mgr inż. arch. Maria Plechota-Kruczak	Podpis				Skala:	1:200				
Sprawdził	mgr inż. arch. Marta Augustynowicz-Zięba		Nr uprawnień MPOIA/018/2014 w specjalności architektonicznej			Lokalizacja:	Tarnowskie Góry ul. Mała				
Nazwa rysunku:							DRABINY ZEWNĘTRZNE I WEWNĘTRZNE			Branża: WIELOBRANŻOWY	
							Opracowanie nr.: 1		Nr rys.: 33		