

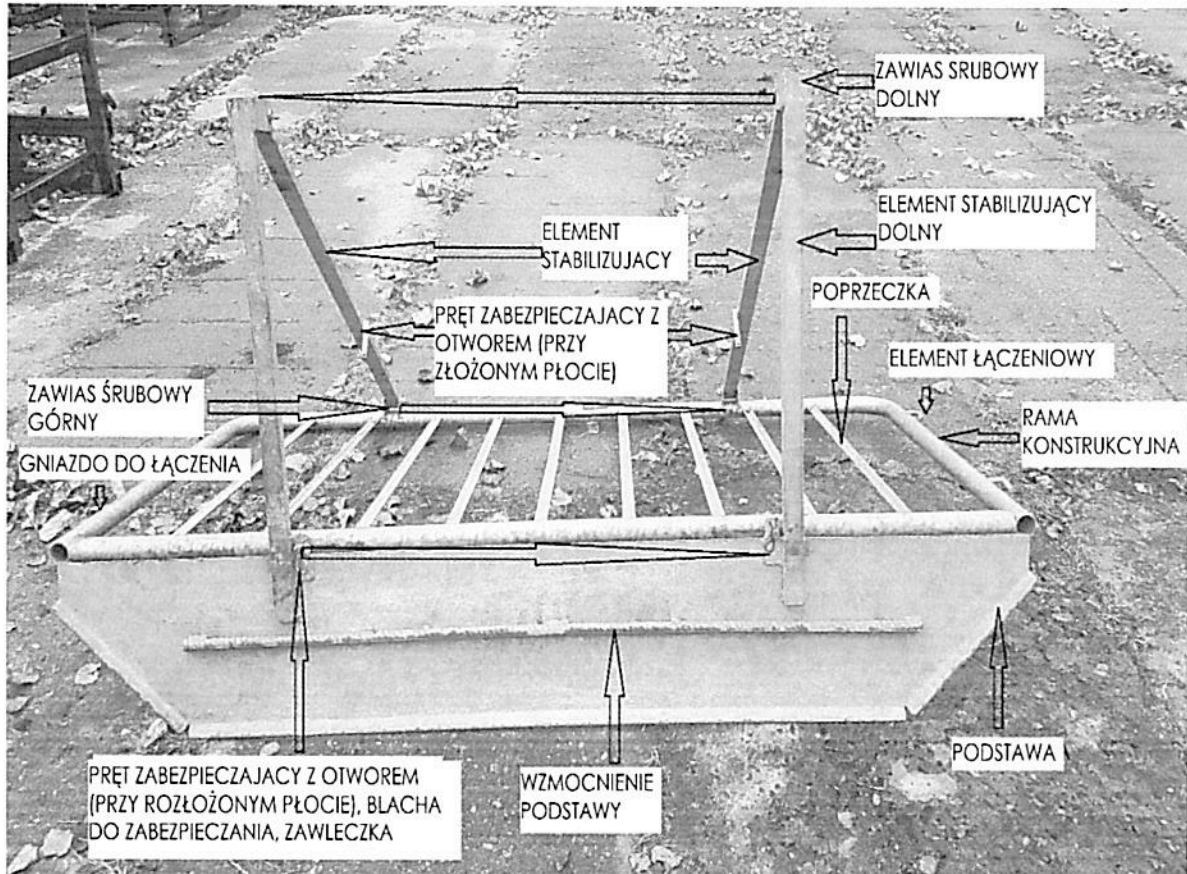
## OPIS PRZEDMIOTU ZAMÓWIENIA

Wykonanie oraz dostawa 600 szt. płotów zaporowych.

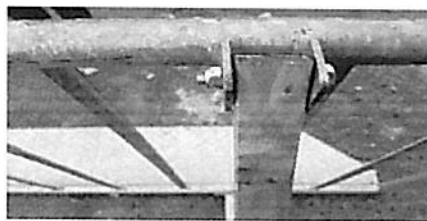
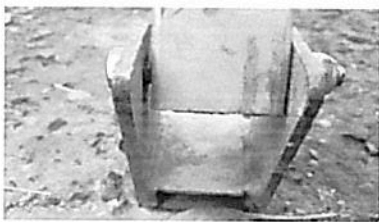
## Szczegółowy opis prac:

## Zadanie nr 1 – Dostawy płotów zaporowych

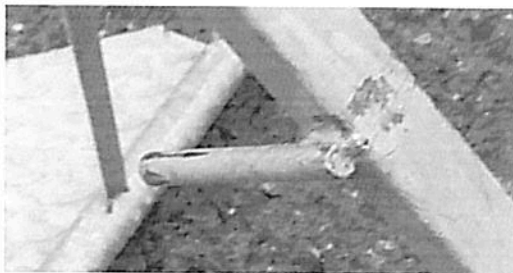
## I. Płotek zaporowy:



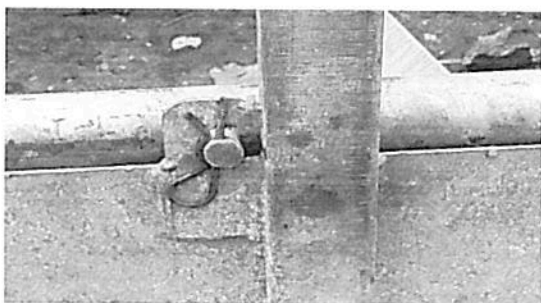
1. Rama konstrukcyjna wykonana z rury stalowej  $\varnothing$  32 mm, grubość ścianki 3 mm, z otworami na dole, wykonana w sposób przedstawiony na zdjęciu.
2. Poprzeczka wykonana z kątownika stalowego zimno giętego 20/20/2 mm, rozstaw co max. 20 cm (9 szt.).
3. Podstawa wykonana z blachy stalowej ryflowanej grubości 2000/330/3 mm, ścięte rogi i zawinięcia krawędzi wykonane w sposób przedstawiony na zdjęciu.
4. Wzmocnienie podstawy wykonane z pręta stalowego żebrowanego  $\varnothing$  20mm, długość 160 cm.
5. Element stabilizujący dolny wykonany z profila 40/20/2 mm, długość 850 mm.
6. Element stabilizujący konstrukcje po rozłożeniu wykonany z profila stalowego 40/20/2 mm, długość 1155 mm.
7. Zawias śrubowy dolny i góry wykonane z płaskownika 50/4 mm, śruba  $\varnothing$ 10 mm z nakrętką samo kontrolującą wykonana w sposób przedstawiony na zdjęciu.



8. Pręt zabezpieczający z otworem na zawleczkę (przy złożonym płocie) wykonany z pręta stalowego  $\varnothing$  14 mm, długość 90 mm.

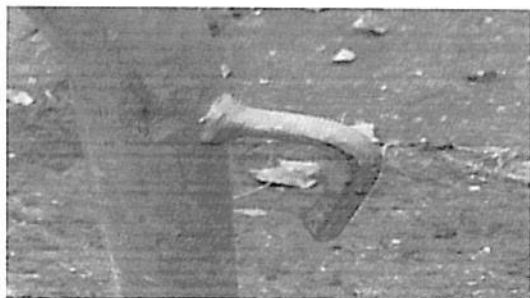


9. Pręt zabezpieczający z otworem na zawleczkę (przy rozłożonym płocie) wykonany z pręta stalowego  $\varnothing$  14 mm.

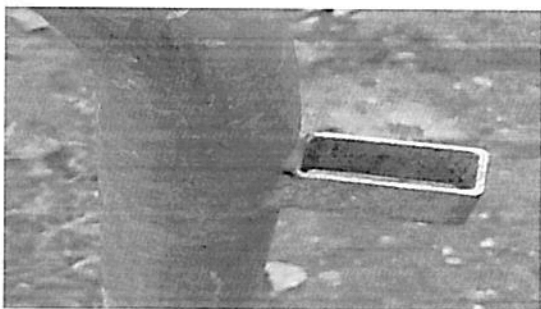


10. Blacha z otworem na pręt zabezpieczający do zabezpieczenia płotka wykonana ze stali 8/4/3 mm, zawleczka, zdjęcie patrz pkt. 9.

11. Element łączeniowy wykonany z pręta stalowego  $\varnothing$  12, wykonany w sposób przedstawiony na zdjęciu.



12. Gniazdo do łączenia elementów wykonane w sposób przedstawiony na zdjęciu, kompatybilne z elementami łączeniowymi oraz z płotami, które Komenda Stołeczna Policji ma na swoim stanie (przedstawionymi na zdjęciach).



13. Wymiary płotki, wysokość 1000 mm, szerokość 1100 mm, długość 2000 mm



14. Cały element (plot) cynkowany ogniowo.

