

+ 1,82

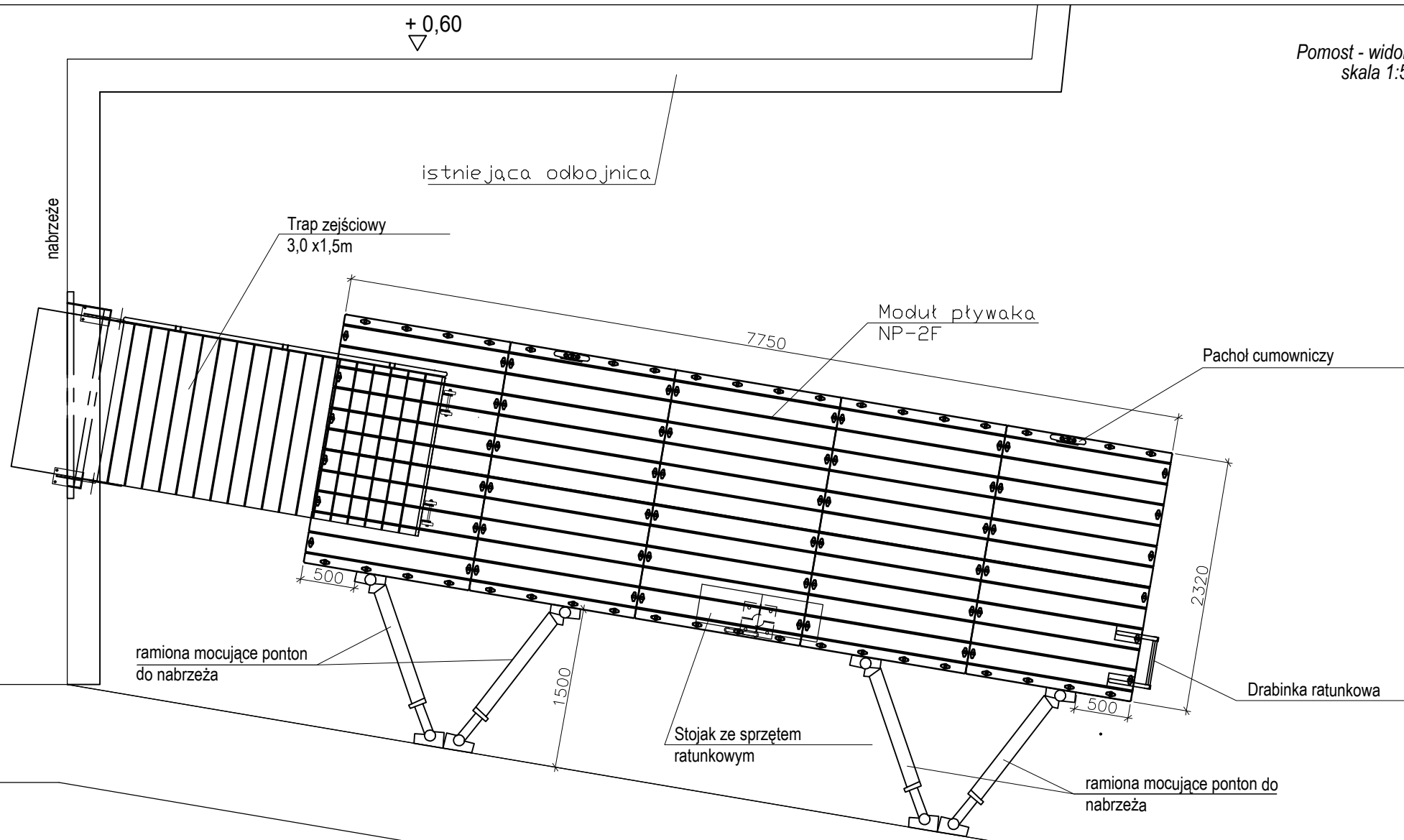
+ 0,60

+ 0,60

+ 1,80

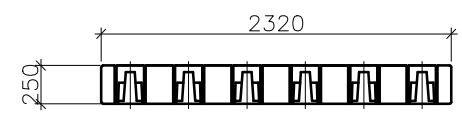
+ 1,80

+ 1,79

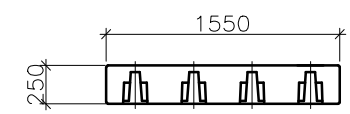


Drabinka ratunkowa, stojak ze sprzętem ratunkowym, pachoły cumownicze są dodatkowym wyposażeniem dostawcy pomostów pływających i ich docelowy kształt oraz parametry mogą się różnić od przyjętych w niniejszym projekcie.

Moduł pomostu pływającego
przekrój podłużny
skala 1:50



Moduł pomostu pływającego
przekrój poprzeczny
skala 1:50



CHARAKTERYSTYKA POMOSTU PŁYWAJĄCEGO

Usytuowanie pomostu w terenie na planie zagospodarowania Pomost niskoburtowy o wymiarach 7,75 x 2,32 m, wykonany z połączonych ze sobą 5 szt. gotowych elementów polietylenowych o powierzchni antypoślizgowej o wymiarach 2,23x1,55x0,254m.
Maksymalne obciążenie pomostu z zachowaniem pływalności: 640 kg
Maksymalny kąt przechyłu pomostu nie więcej niż 6°
Wolna burta pontonów nie obciążonych – 20 cm
Mocowanie do nabrzeża za pomocą ramion mających możliwość tłumienia sił ściskających i rozciągających, połączonych przegubowo do nabrzeża i pomostu o nośności min 20 kN
UWAGA:

Na pomoście w widocznym miejscu zainstalować tablicę informacyjną o treści:
"Pomost tylko dla kajaków"

Projektanci:	Imię i nazwisko:	Podpis:	Specjalność:	Nr uprawnień:	Data:
	mgr inż. Magdalena Niśkiewicz	<i>M. Niśkiewicz</i>	konst.-bud.	KUP/0092/POOK/05	12.2016
Sprawdzający:	mgr inż. Krzysztof Polak	<i>K. Polak</i>	hydrotechnika	UAN-NB-8386-65/84 Wk	12.2016
Inwestycja:	Pomorskie Szlaki Kajakowe				
Obiekt:	Przystań kajakowa przy ul. Wiosny Ludów m.Gdańsk		Nazwa rysunku: Pomost pływający		
	Stadium	Nr archiwalny:	Nr umowy:	Skala:	Nr rys.:
	PW	6855-7/16	454/2016-I/PU/370/16	1:50	3
<p>Rozwiązania zawarte w niniejszym opracowaniu stanowią wyłączną własność "HYDROPROJEKTU" Sp. z o.o. i mogą być stosowane, powielane oraz udostępniane osobom trzecim jedynie na podstawie pisemnego zezwolenia Zarządu Spółki, z zastrzeżeniem wszelkich skutków prawnych.</p>					