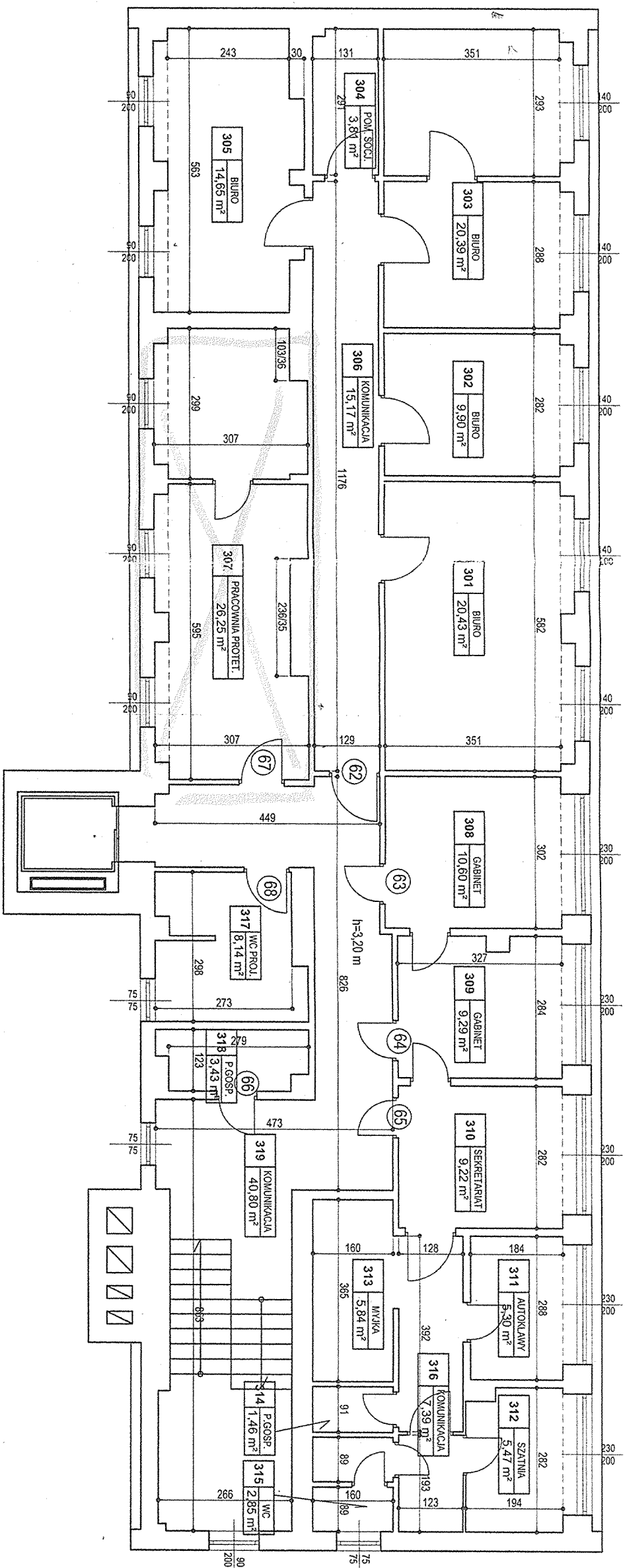


BUDYNEK "C"



WYKAZ POWIERZCHNI: II PIĘTRO		
Nr	Pomieszczenie	Powierzchnia
301	BIURO	20,43
302	BIURO	9,90
303	BIURO	20,39
304	POMIESZCZENIE SOCJALNE	3,81
305	BIURO	14,65
306	KOMUNIKACJA	15,17
307	PRACOWNIA PROTETYCZNA	26,25
308	GABINET	10,60
309	GABINET	9,29
310	SEKRETARIAT	9,22
311	AUTOKLAWY	5,30
312	SZATNIA	5,47
313	MYJKA	5,84
314	POMIESZCZENIE GOSPODARCZE	1,46
315	WC	2,85
316	KOMUNIKACJA	7,39
317	WC PROJEKTOWANE	8,14
318	POMIESZCZENIE GOSPODARCZE	3,43
319	KOMUNIKACJA	40,80
<b>RAZEM I PIĘTRO</b>		<b>220,39</b>

RZUT II PIĘTRA 1:100

Temat opracowania: INWENTARYZACJA BUDYNKU PRZYCHODNI ZDROWIA  
PRZY UL. CZERKASKIEJ 22 W BYDGOSZCZY (DZ. NR 147/1, 148/1, 149/1, 151, 152, obręb 176)



Ekspert Biuro Wycen Nieruchomości  
i Usług Projektowych Lidia Barbara Małek  
ul. Kraskowa 17, 85-456 Bydgoszcz

Obiekt:  
BUDYNEK PRZYCHODNI ZDROWIA  
PRZY UL. CZERKASKIEJ 22

Data  
24.07.2015

Nr rysunku  
4

Temat rysunku:  
RZUT II PIĘTRA

mgr inż. Krzysztof Małek  
projektant  
wzrost 188 cm, cięciwa krwi 170 mmHg  
Ciepota ciała 37,2°C, ciężkość ciała 72 kg  
Ciepota ciała 37,2°C, ciężkość ciała 72 kg