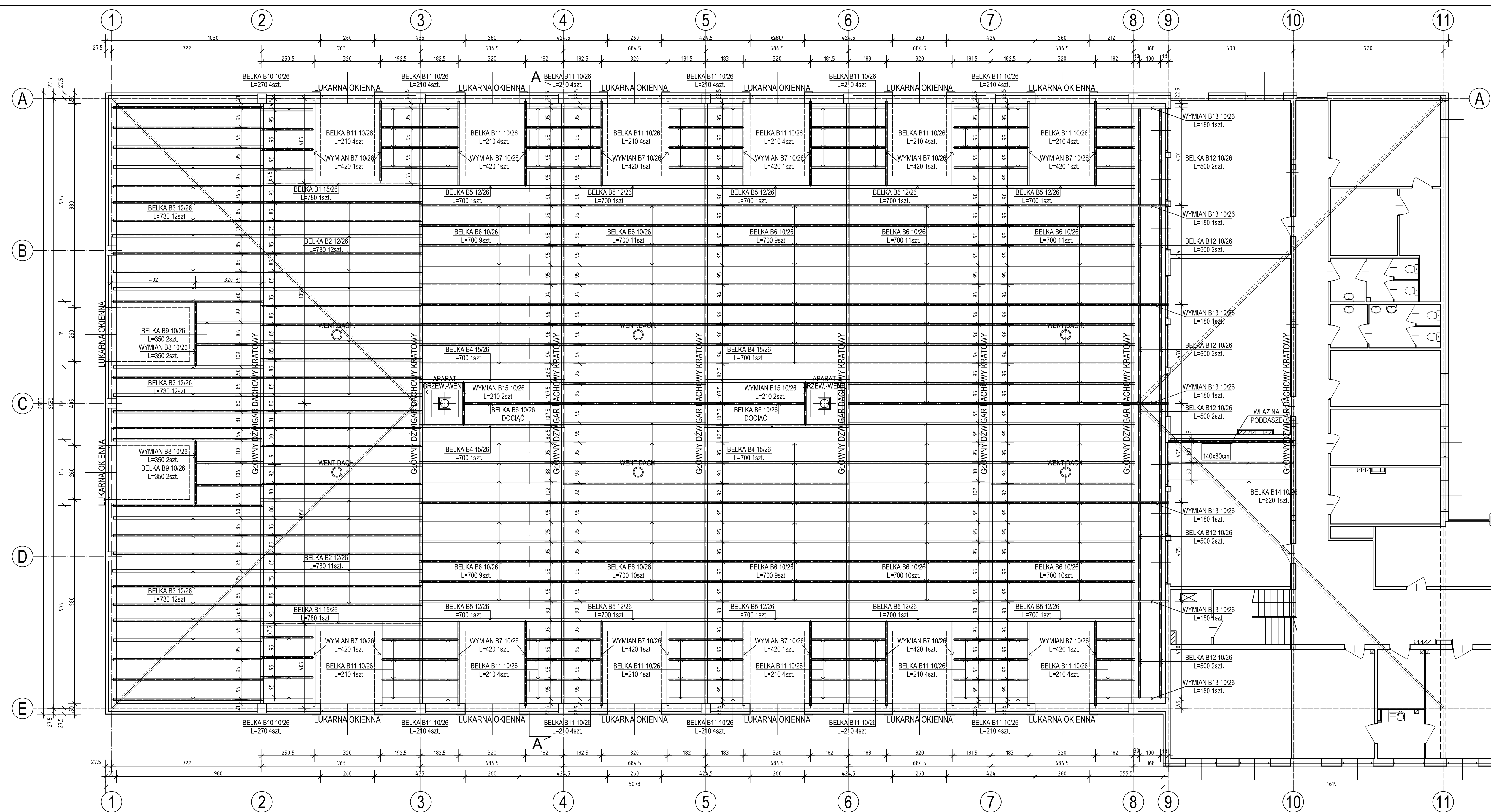


# SKALA 1 : 100

OZN.	NAZWA ELEMENTU	WYMIARY PRZEKR.		DŁUG. ELEM.	ILOŚĆ	OBJĘTOŚĆ TARCICY	KLASA TARCICY
		SZER.	SZER.				
B1	BELKA SUFITOWA	150	260	7.80	2	0.680	C24
B2	BELKA SUFITOWA	120	260	7.80	24	5.841	C24
B3	BELKA SUFITOWA	120	260	7.30	30	6.833	C24
B4	BELKA SUFITOWA	150	260	7.00	4	1.092	C24
B5	BELKA SUFITOWA	120	260	7.00	10	2.730	C24
B6	BELKA SUFITOWA	100	260	7.00	101	18.382	C24
B7	WYMIAN	100	260	4.20	12	1.310	C24
B8	WYMIAN	100	260	3.50	2	0.182	C24
B9	BELKA SUFITOWA	100	260	3.50	4	0.364	C24
B10	BELKA SUFITOWA	100	260	2.70	8	0.562	C24
B11	BELKA SUFITOWA	100	260	2.10	88	4.805	C24
B12	BELKA SUFITOWA	100	260	5.00	12	1.560	C24
B13	WYMIAN	100	260	1.80	7	0.328	C24
B14	BELKA SUFITOWA	100	260	6.20	3	0.484	C24
B15	WYMIAN	100	260	2.10	4	0.218	C24
INNE ELEMENTY						3%	1.343
OGÓLEM OBJĘTOŚĆ TARCICY						46.095	

## RZUT KONSTRUKCJI SUFITU PODWIESZONEGO

TARCICA - KLASY C24  
 POŁĄCZENIA - NA OKUCIA STALOWE  
 OCYNKOWANE  
 ZABEZPIECZENIE P-POŻ -  
 IMPREGNACJA CIŚNIENIOWA  
 KLASA ZABEZPIECZENIA - B-s1,d0



Spółdzielnia Obsługi Inwestycyjnej "Dompil"  
 64-920 Piła ul. Sikorskiego 33 tel/fax (67) 214-80-01

Investor	PAŃSTWOWA UCZELNIA STANISŁAWA STASZICA	Branda:	budowl.
Nazwa obiektu	REMONT SUFITU PODWIESZONEGO W HALI SPORTOWEJ	Skala:	1:100
Adres	PIŁA, ul.Podchorążych 10, działka nr 319	Nr rysunku:	07
Nazwa rysunku	RZUT KONSTRUKCJI SUFITU PODWIESZONEGO	Projektował:	mgr inż. TOMASZ ZASADA
		upr. do proj. w spec. konstr. bez ograniczeń	UJAN-8345-910/85
		Sprawił:	inż. KAZIMIERZ GRZELAK
		upr. do proj. w spec. konstr. bez ograniczeń	GP-7342/1684/92
		Data:	06.2020
		Podpis:	