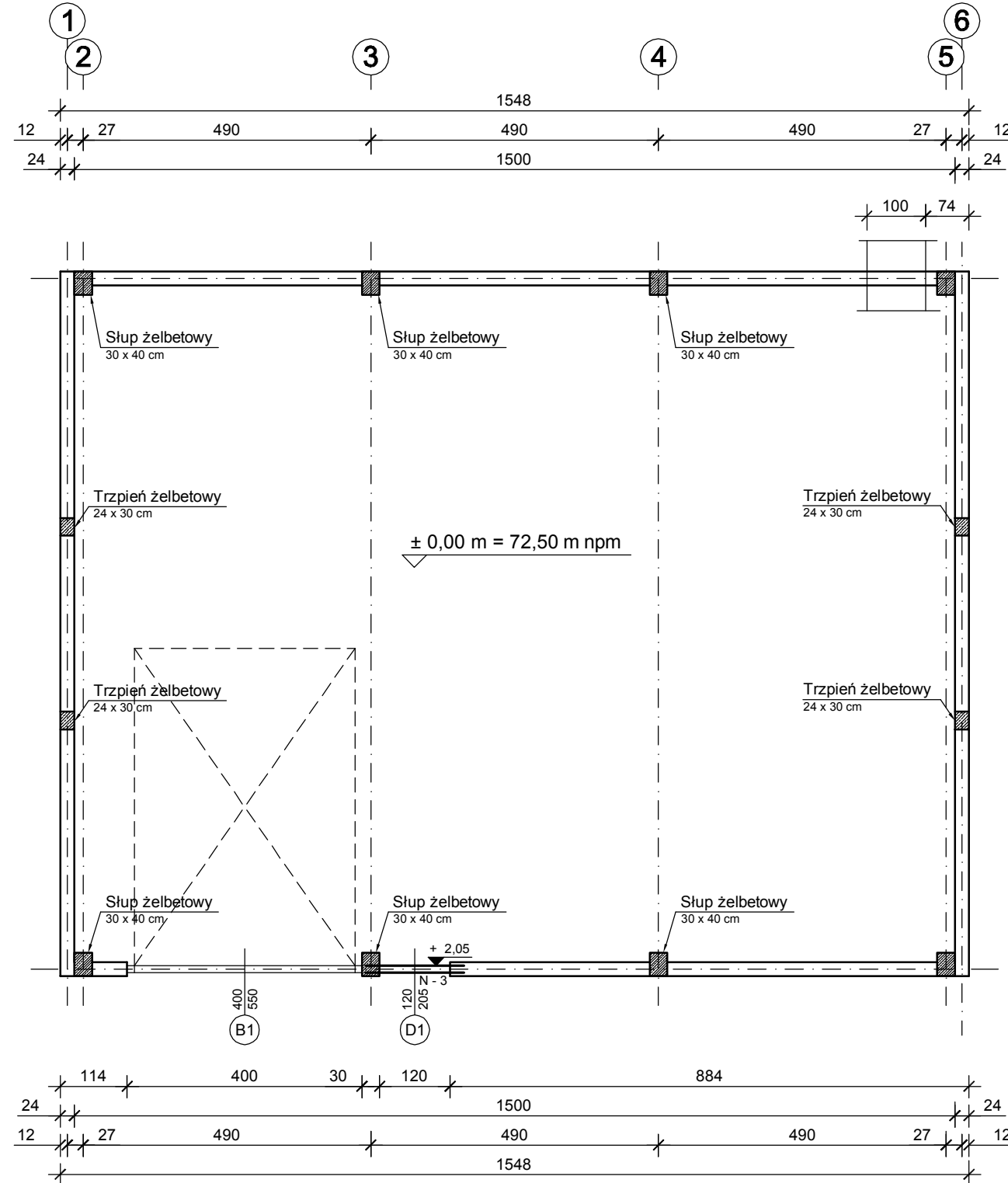


ZBROJENIE SŁUPÓW I TRZPIENI

ZBROJENIE NADPROŻA N-3



SŁUPY

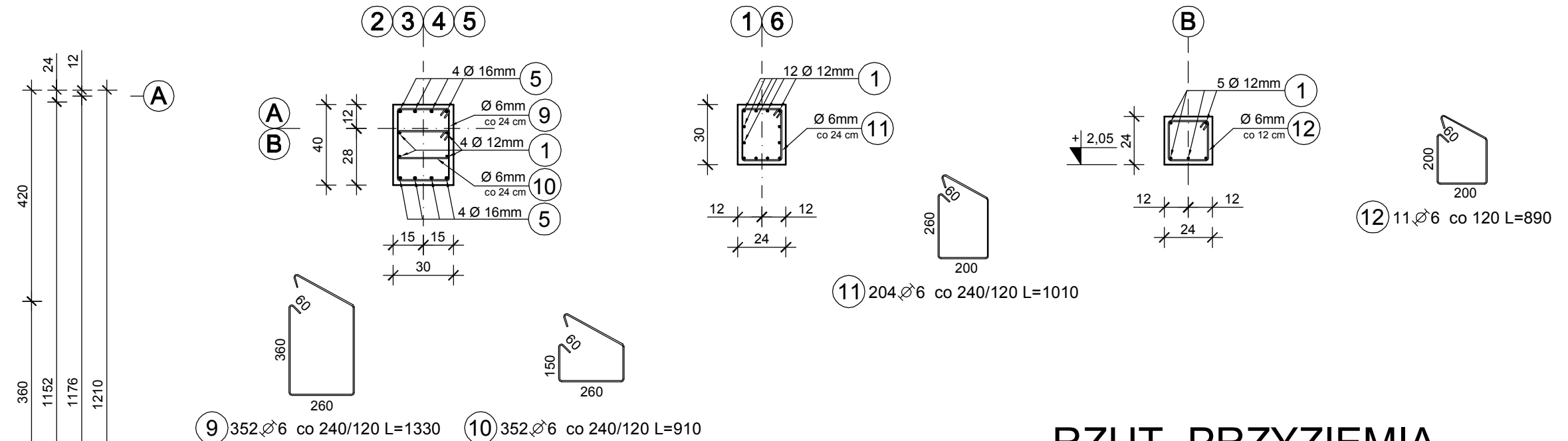
30 x 40 cm
8 szt.

TRZPIENIE

24 x 30 cm
4 szt.

NADPROŻE N-3

24 x 24 cm



RZUT PRZYZIEMIA ZBROJENIE SŁUPÓW I TRZPIENI

Rozstaw strzemion co 24 cm w przęśle,
rozstaw co 12 cm przy podporach i na połączeniu prętów.

ZESTAWIENIE STALI

Nr pręta	Średnica [mm]	Długość [mm]	Liczba całkowita prętów	Długość całkowita [m]			
				A-I	A-IIIN		
				Ø6	Ø12	Ø16	
1	12	12000	62		744,00		
5	16	12000	45			540,00	
9	6	1330	352	468,16			
10	6	910	352	320,32			
11	6	1010	204	206,04			
12	6	890	11	9,79			
Długość całkowita wg średnic				[m]	1004,31	744,00	540,00
Masa 1mb pręta				[kg/mb]	0,222	0,888	1,578
Masa prętów wg średnic				[kg]	222,96	660,67	852,12
Masa prętów wg gatunków stali				[kg]	222,96	1512,79	
Masa całkowita				[kg]	1735,75		

E.CORAX

SP. Z O.O.

NAZWA INWESTORA: **PRZEDSIĘBIORSTWO WODOCIĄGÓW I KANALIZACJI SPÓŁKA Z O.O.**
Targowa 8
64-300 Nowy Tomyśl

NAZWA ZADANIA: **Modernizacja istniejącej na terenie Oczyszczalni Ścieków wlaty kompostowni osadów ściekowych poprzez jej obudowę i wykonanie układu ujmowania i dezodoryzacji powietrza poprocesowego na płuczkach chemicznych**

NUMER DZIAJU: **dz.ew. nr 1641/5 w Nowym Tomyślu** NUMER LICYTU: **24/2018 z dnia 18.05.2018**

FAZA ZADANIA: **Projekt wykonawczy** SKALA: **1:100, 1:25** BRAZA: **Konstrukcja**

TYTUŁ RYSUNKU: **MASZYNOWNIA- Rzut przyziemia. Zbrojenie słupów i trzpieni**

NR RYSUNKU: KW - 02 - 00	SPECJALNOŚĆ:	NR UPRAWNIEN:	DATA:	PODPIS:
PROJEKTANT: inż. Andrzej Laskowski	konstrukcyjno-budowlana	ZGP-III-630/103/78	12.2018	<i>[Signature]</i>
OPRACOWAŁ: inż. Tadeusz Laskowski			12.2018	<i>[Signature]</i>

