

MAPA DO CELÓW PROJEKTOWYCH(1/2)
SKALA 1:500

Woj.: zachodniopomorskie
Powiat: gryficki
Gmina: Trzebiatów
Obręb: Sadlno
Obiekt: Sadlno, dz. 413, 128, 45/6, 45/8, 23/1
ID: 320508_5.0006.413, 128, 45/6, 45/8, 23/1
PODGiK.6640.493.2022

W zakresie opracowania mapy do celów projektowych nie znajdują się uzgodnienia projektowe.
Nie badano obciążeń szkieletami gruntowymi na przedmiotowej działce. Brak konturów użytków gruntowych,
które nie są ujawnione w bazie danych ewidencji gruntów i budynków.
Oświadczam, że operat techniczny zawierający rezultaty prac geodezyjnych w wyniku których powstał niniejszy
dokument uzyskał pozytywny wynik weryfikacji - protokół nr z dn.
Jestem świadomy odpowiedzialności karnej za złożenie fałszywego oświadczenia.

MAPA DO CELÓW PROJEKTOWYCH(2/2)
SKALA 1:500

Woj.: zachodniopomorskie
Powiat: gryficki
Gmina: Trzebiatów
Obręb: Sadlno
Obiekt: Sadlno, dz. 413, 128, 45/6, 45/8, 23/1
ID: 320508_5.0006.413, 128, 45/6, 45/8, 23/1
PODGiK.6640.493.2022

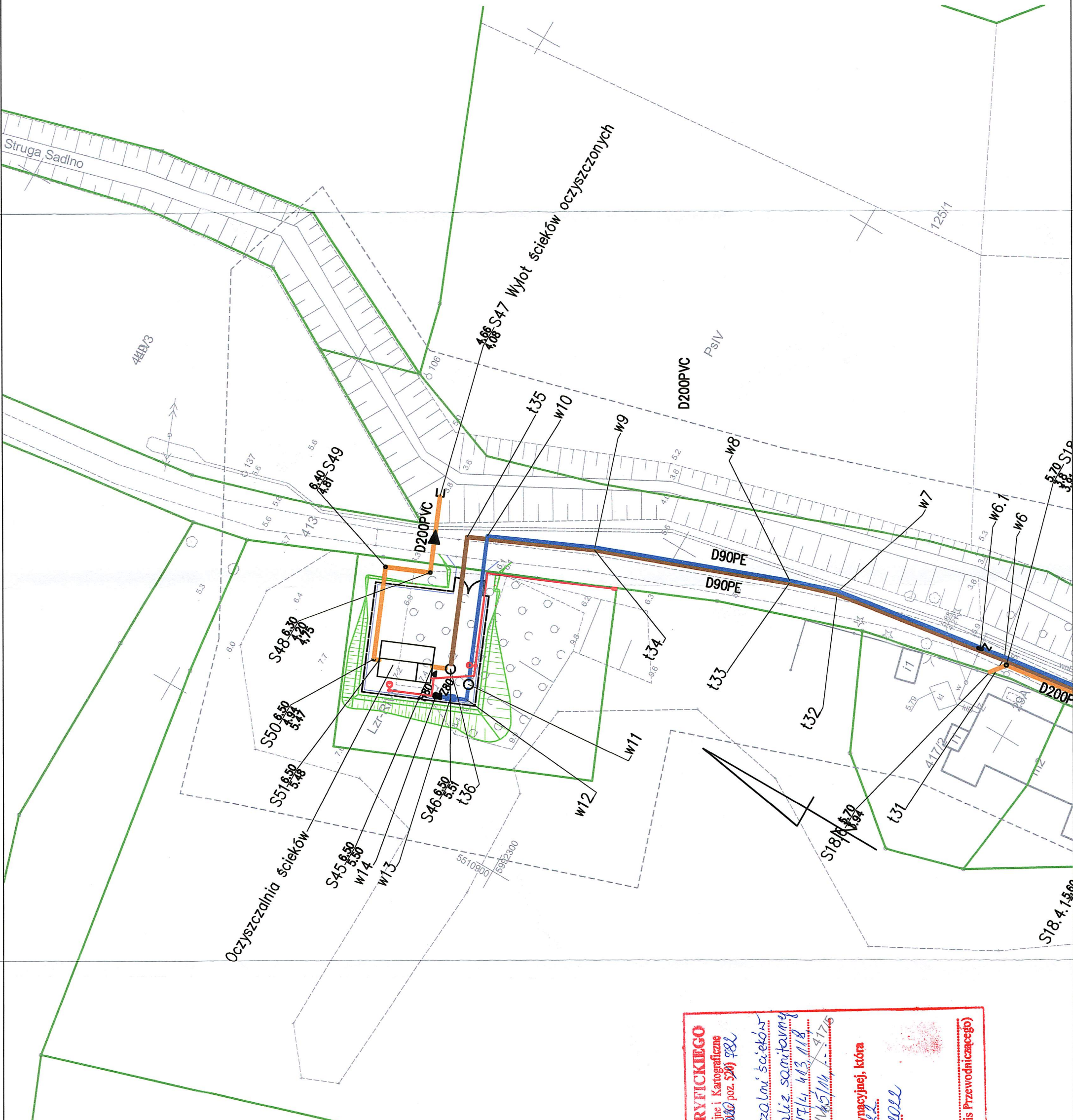
W zakresie opracowania mapy do celów projektowych nie znajdują się uzgodnienia projektowe.
Nie badano obciążeń szkieletami gruntowymi na przedmiotowej działce. Brak konturów użytków gruntowych,
które nie są ujawnione w bazie danych ewidencji gruntów i budynków.
Oświadczam, że operat techniczny zawierający rezultaty prac geodezyjnych w wyniku których powstał niniejszy
dokument uzyskał pozytywny wynik weryfikacji - protokół nr z dn.
Jestem świadomy odpowiedzialności karnej za złożenie fałszywego oświadczenia.

MAPA DO CELÓW PROJEKTOWYCH
SKALA 1:500

Woj. zachodniopomorskie
Powiat: gryficki
Jedn. ewid.: Trzebiatów - gmina
Obręb: Sadlno
Obiekt: Sadlno dz. 2/1
ID: 320508_5.0006.2/1
PODGiK.6640.1221.2022

Utk. wyodrębnionych prostokątnych plaskich 2000.5
Poziom odniesienia: Kronsztadt 86.

STAROSTA POWIATU GRYFICKIEGO
Na podstawie ustawy Prawo Geodezyjne i Kartograficzne
z dnia 17 maja 1989r. (Dz.U. z 2020 poz. 500) 488
Dokumentacja dotycząca
Budowa lokalnej oczyszczalni ścieków
2003 z przebudową kanalizacji sanitarną
Pokożona w Sadlno o dz. 413/1, 413/1/8
128, 101, 205, 111, 5, 414/5/14, 1-4176
Była przedmiotem Narady koordynacyjnej, która
odbyła się w dniu 08.12.2022.
Nr sprawy PODGiK.6630.167.1022
Gryfice, dnia 09.12.2022
z p. STAROSTY (podpis Przewodniczącego)
Laura Ciszak
Przewodnicząca
Narady Koordynacyjnej

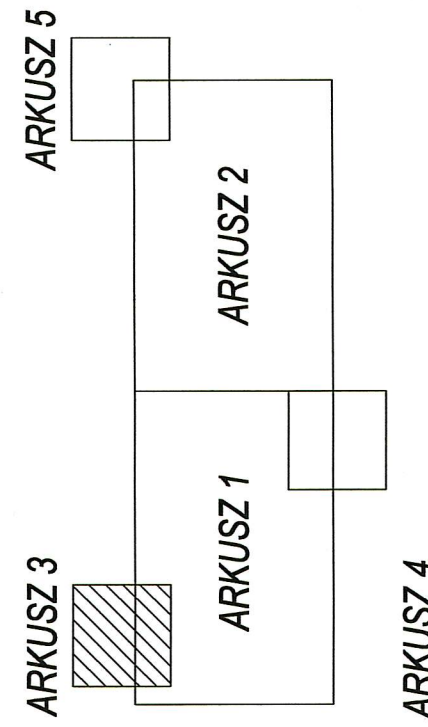


Oznaczenia:

- sieć kanalizacyjna grawitacyjna
- rura przewiertowa/przeciskowa
- rurociągi tłoczne ścieków
- wodociąg
- ogrodzenie
- granice działek
- kabel elektroenergetyczny
- słup oświetleniowy
- komora przewiertowa/przeciskowa
- hydrant nadziemny
- zasuwa

H80
Z80

SCHEMAT ŁĄCZENIA ARKUSZY



inwestor: **GMINA TRZEBIATÓW**
ul. Rynek 1
72-320 Trzebiatów

zadanie: Budowa lokalnej oczyszczalni ścieków w miejscowości Sadlno wraz z budową i przebudową istniejącej kanalizacji sanitarnej z przyłączami

adres inwestycji: Sadlno

stadium: PROJEKT BUDOWLANY

tytuł projektu: Plan sytuacyjny - wysokościowy Arkusz 3

inwestor i data opracowania: SZCZECIN, 21.06.2022

skala: 1:500

inwestor: **"INWOD"**
Inżynieria Środowiska i Inżynieria Projektowania i Inżynieria

projektował: mgr inż. **Paweł Zarczyński**
ZAP/0062/POOS/05
w specjalności inżynierskiej w zakresie spec. w zakresie projektowania i wykonawstwa instalacji sanitarnych, wodociągowych i kanalizacyjnych

sprawdził: mgr inż. **Waldemar Łagiewka**
232/SZ/89
w specjalności inżynierskiej-hydroinżynierii w zakresie spec. w zakresie projektowania i wykonawstwa instalacji sanitarnych i kanalizacyjnych i ochrony środowiska

Pracownia projektowa zastrzega sobie w stosunku do niniejszego projektu wszelkie prawa wynikające z ustawy o prawie autorskim.