

wyjątkowych okoliczności  
Powiat: Oleśnica  
Gmina: Oleśnica Miasto  
Obręb: LUCIEN

**MAPA ZASADNICZA**  
SKALA 1:500

Wytwarzona w Wydziale Geodezji i Gospodarki Nieruchomościami Starostwa Powiatowego w Oleśnicy

DZ 6315/2010  
KERG 2142-498/2010

nr skrajny 453.414.082  
opraczył K. Włodarczyk

**Starosta Oleśnicki**  
Wydział Geodezji i Gospodarki Nieruchomościami

Poświadczam się zgodność niniejszego dokumentu z oryginałem przyjęłym do państwowego zasobu geodezyjnego i kartograficznego Starosty Oleśnickiego w dniu 02.04.2010r.

**Z up. STAROSTY**  
Oleśnica, 13.12.2010r. *Naczelnik Wydziału Geodezji i Gospodarki Nieruchomościami*  
Stanuszek

**Starosta Oleśnicki**  
Wydział Geodezji i Gospodarki Nieruchomościami

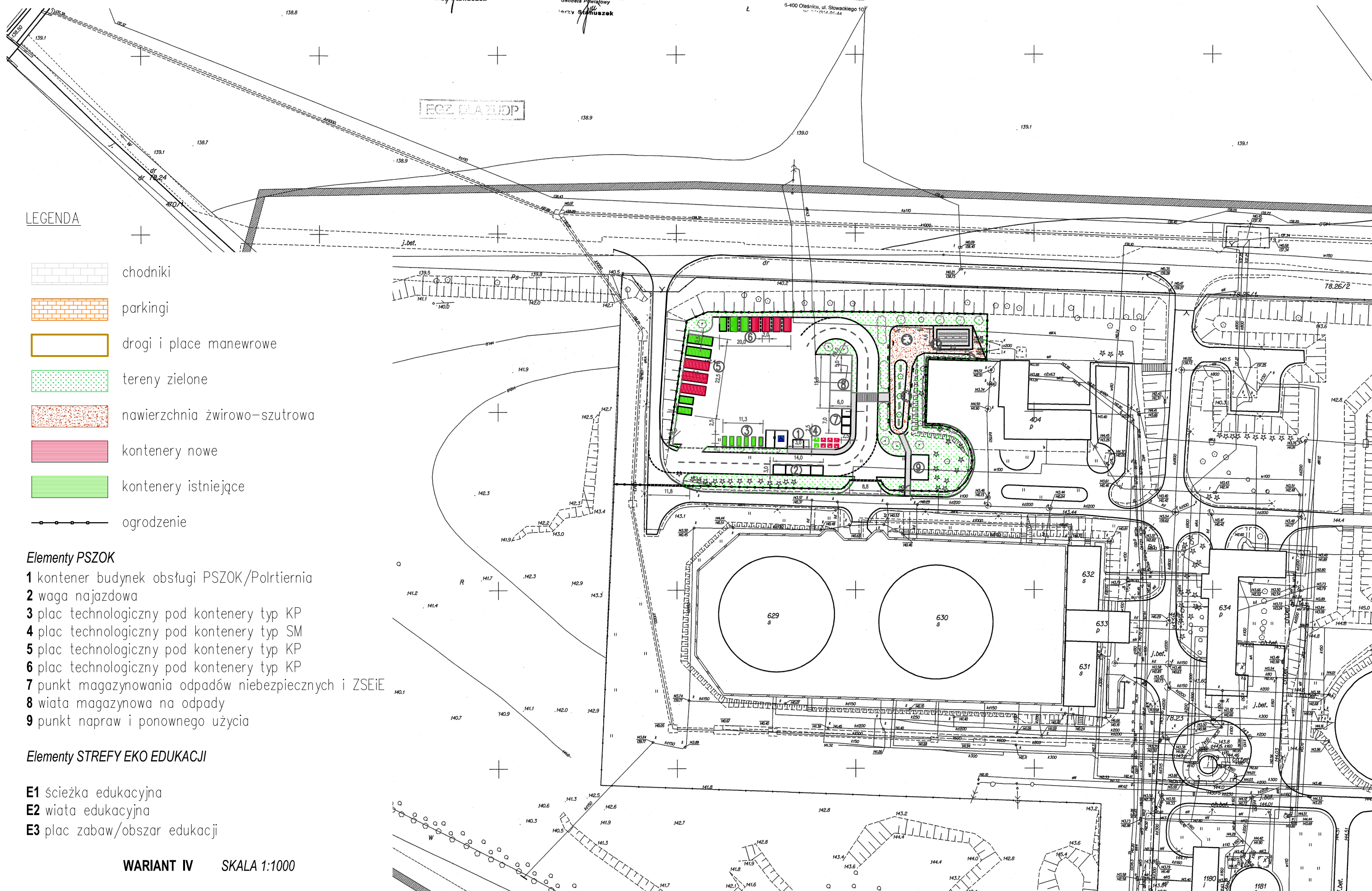
W dokumencie oznaczonym linią przerywaną dokonano aktualizacji treści mapy zasadniczej. Dokumenty z pomiaru uśrednionego przyjęte do zasobu państwowego w dniu 13.12.2010r. i zarejestrowanym pod nr. KERG 2142-498/2010

Niniejsza mapa ma służyć do celów projektowych. Projektowane zabiegi budowlane wymagają jeszcze zbadania na budowie podlegajcy wyłączeniu i inwentaryzacji państwowej przez jednostki uprawnione do wykonywania prac geodezyjnych.

Oleśnica, dn. 13.12.2010r.  
599/P/2010

Nie przelaga opinie skarbowej na podstawie art.3 Ustawy z dnia 16 listopada 2006 r. o opinii skarbowej (Dz. U. Nr 226, poz. 1925)

STAROSTWO POWIATOWE w OLEŚNICY  
Wydział Geodezji i Gospodarki Nieruchomościami  
5-400 Oleśnica, ul. Słowackiego 10  
tel. 71 724 01 44



**LEGENDA**

-  chodniki
-  parkingi
-  drogi i place manewrowe
-  tereny zielone
-  nawierzchnia żwirowo-szutrowa
-  kontenery nowe
-  kontenery istniejące
-  ogrodzenie

**Elementy PSZOK**

- 1 kontener budynek obsługi PSZOK/Polrtiernia
- 2 waga najazdowa
- 3 plac technologiczny pod kontenery typ KP
- 4 plac technologiczny pod kontenery typ SM
- 5 plac technologiczny pod kontenery typ KP
- 6 plac technologiczny pod kontenery typ KP
- 7 punkt magazynowania odpadów niebezpiecznych i ZSEiE
- 8 wiata magazynowa na odpady
- 9 punkt napraw i ponownego użycia

**Elementy STREFY EKO EDUKACJI**

- E1 ścieżka edukacyjna
- E2 wiata edukacyjna
- E3 plac zabaw/obszar edukacji

**WARIANT IV SKALA 1:1000**