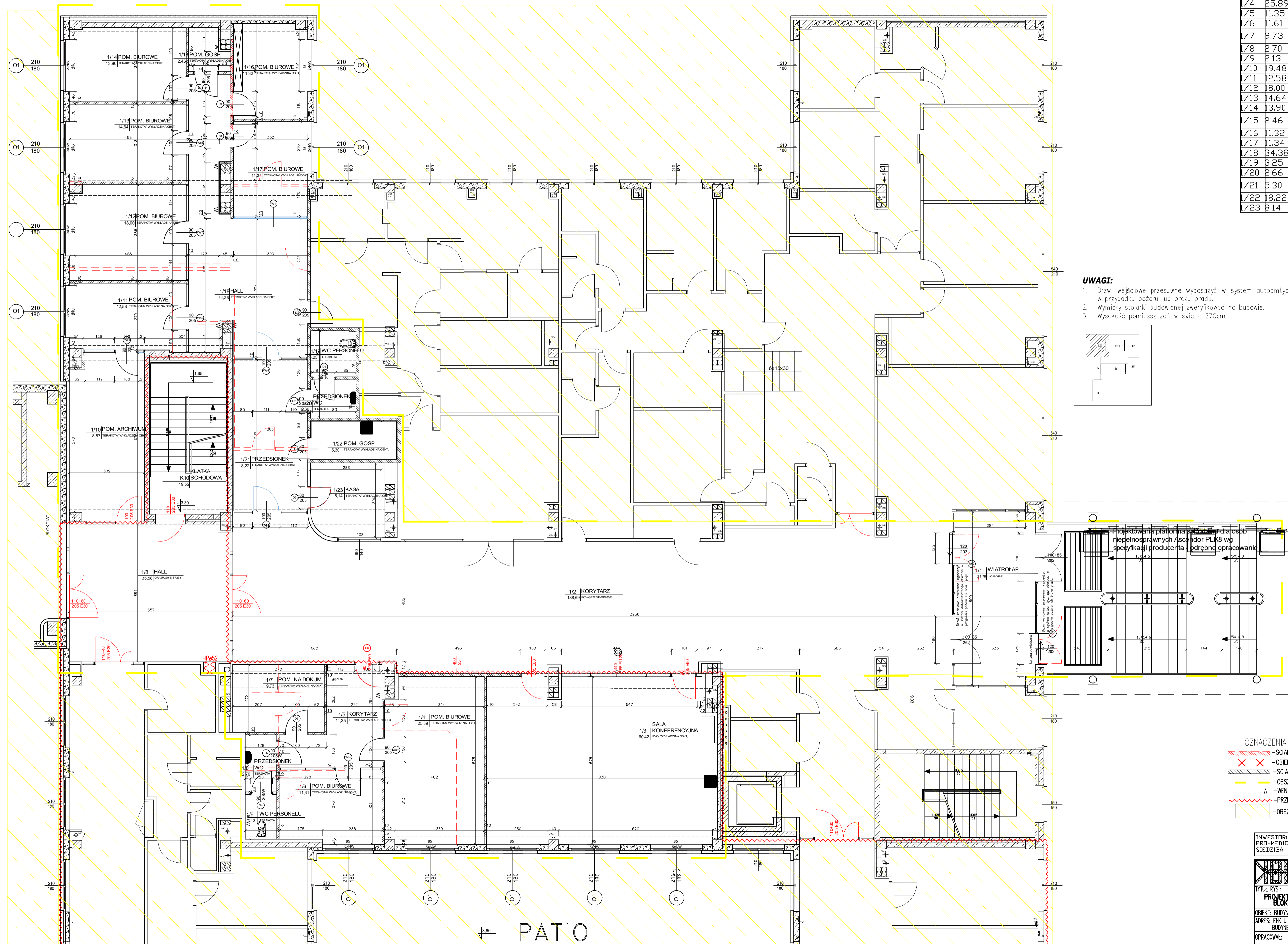
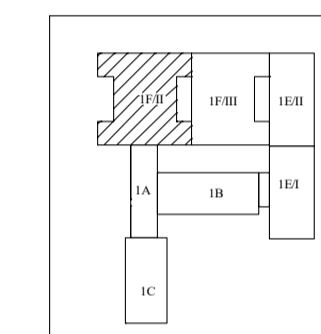


PROJEKT WYPOSAŻENIA POMIESZCZEŃ PARTERU BLOKU FII SZPITALA MIEJSKIEGO W ELKU

Nr pom	Powierzchnia [m ²]	Nazwa pomieszczenia
1/1	21.79	WIATRÓDAP
1/2	180.09	KORYTARZ
1/3	60.42	SALA KONFERENCYJNA
1/4	25.89	POM. BIUROWE
1/5	11.35	KORYTARZ
1/6	11.61	POM. BIUROWE
1/7	9.73	POM. NA DOKUMENTACJĘ
1/8	2.70	PRZEDSIÓNEK WC
1/9	2.13	WC PERSONELU
1/10	19.48	POM. ARCHIWUM
1/11	12.58	POM. BIUROWE
1/12	18.00	POM. BIUROWE
1/13	14.64	POM. BIUROWE
1/14	13.90	POM. BIUROWE
1/15	2.46	POM. GOSPODARCZE
1/16	11.32	POM. BIUROWE
1/17	11.34	POM. BIUROWE
1/18	34.38	HALL
1/19	3.25	WC PERSONELU
1/20	2.66	PRZEDSIÓNEK WC
1/21	5.30	POM. GOSPODARCZE
1/22	18.22	PRZEDSIÓNEK
1/23	8.14	KASA

UWAGI:

- Drzwi wejściowe przesuwne wyposażać w system autoamtycznego otwarcia w przypadku pożaru lub braku prądu.
- Wymiary stolarki budowlanej zweryfikować na budowie.
- Wysokość pomieszczeń w świetle 270cm.



- ### OZNACZENIA RYSUNKOWE
- ŚCIANKI DZIAŁOWE PRZEZNACZONE DO WYBURZENIA
 - OBIEKTY PRZEZNACZONE DO DEMONTAŻU
 - ŚCIANKI DZIAŁOWE DO WYMUROWANIA
 - OBSZAR PODLEGAJĄCY OPRACOWANIU
 - WENTYLACJA MECHANICZNA WYWIEWNA
 - PRZEBIEG GRANICY STREF POŻAROWYCH
 - OBSZAR NIEPODLEGAJĄCY OPRACOWANIU

INWESTOR:
PRO-MEDICA W ELKU SP. Z O.O.
SIEDZIBA 19-300 ELK UL. BARANKI 24

PROJEKTY BUDOWLANE
mgr inż. Hubert Klubowicz
19-300 Elk ul. Św. M. Kołbe 3/61
kbi-projekty@wp.pl / tel. 606-143-968 / 668-957-734

TYTUŁ RYS.:
PROJEKT PRZEBUDOWY POMIESZCZEŃ PARTERU BLOKU FII SZPITALA MIEJSKIEGO W ELKU

OBIEKT: BUDYNEK UŻYTKOWOŚĆ PUBLICZNA
ADRES: ELK UL. BARANKI 24, DZ.GEO. 3870/BRANZA:
BUDYNEK F2 - TECHNOLOGIA

OPRACOWAŁ: mgr inż. Hubert Klubowicz
WAM/0030/PWOK/09
ARCHITEKTURA: inż. Augustyn Łotowski
Bł. 4/75

DATA: 11.2021 SKALA: 1:75 NR RYS.: A/2