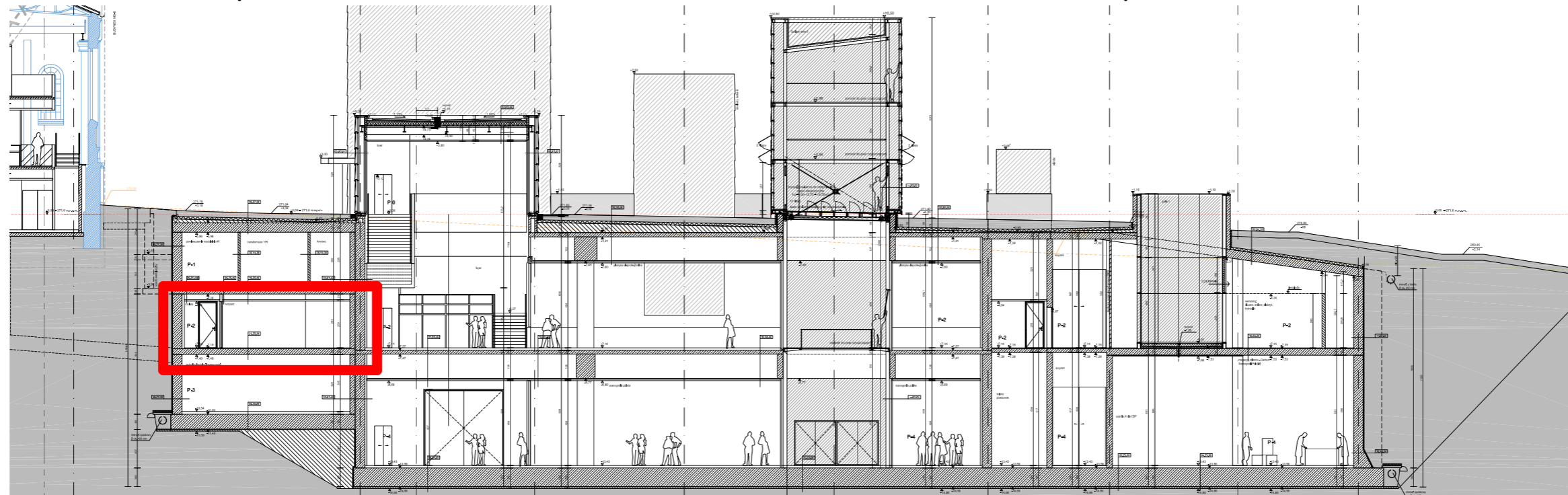
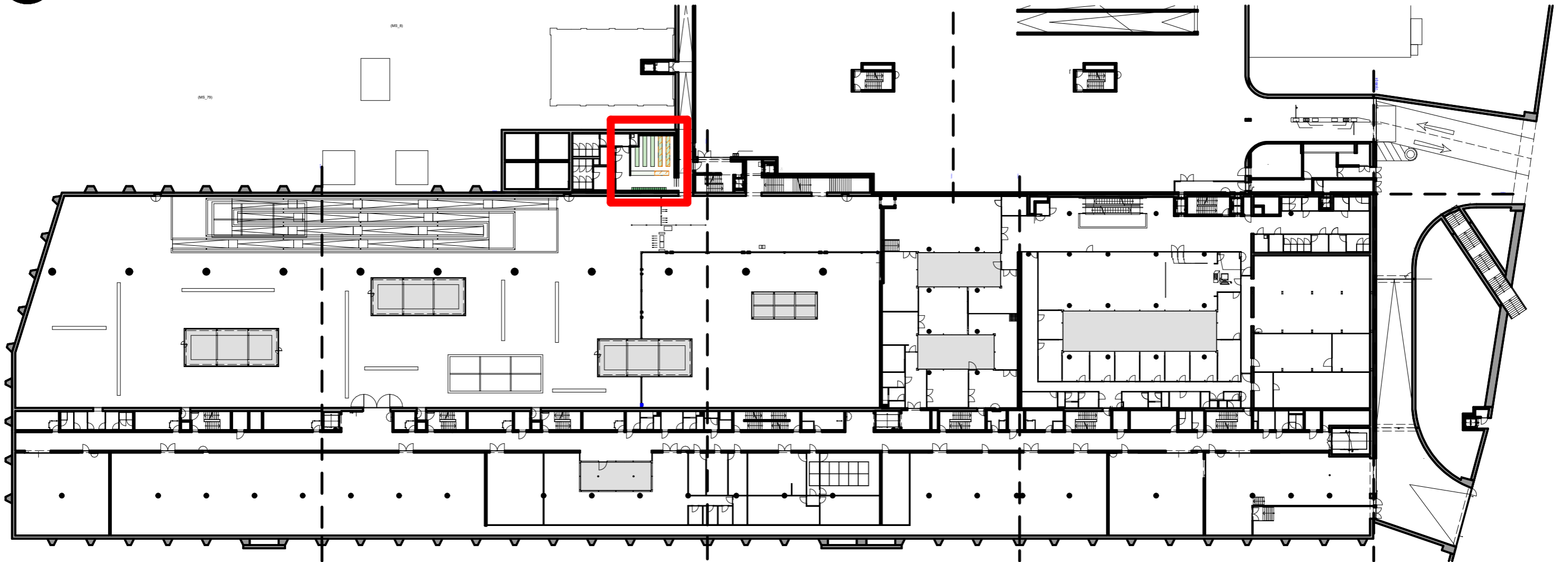


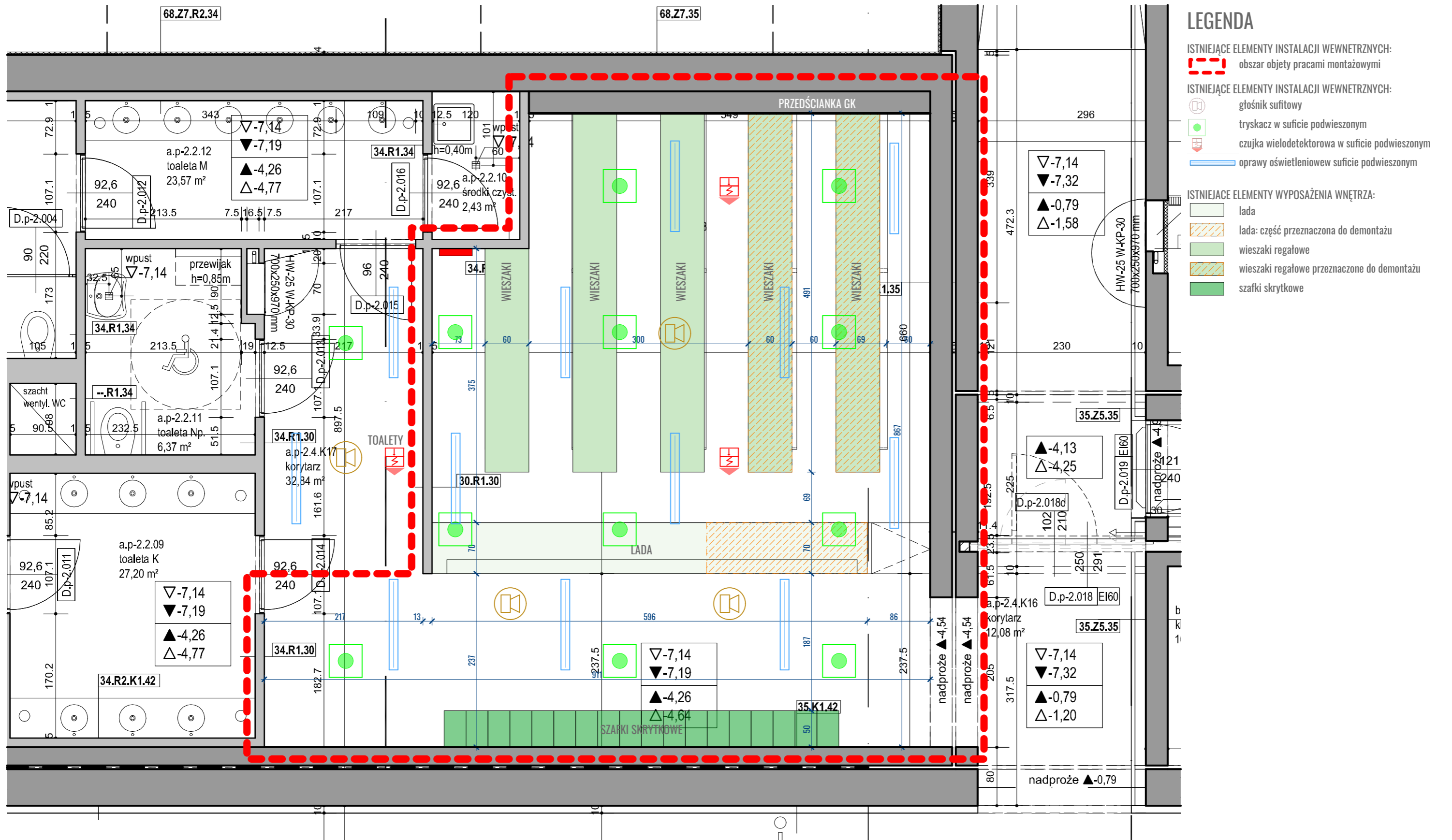


MONTAŻ BOXÓW SZATNIOWYCH
WRAZ Z WYPOSAŻENIEM
w pomieszczeniu szatni
budynku Muzeum Śląskiego w Katowicach

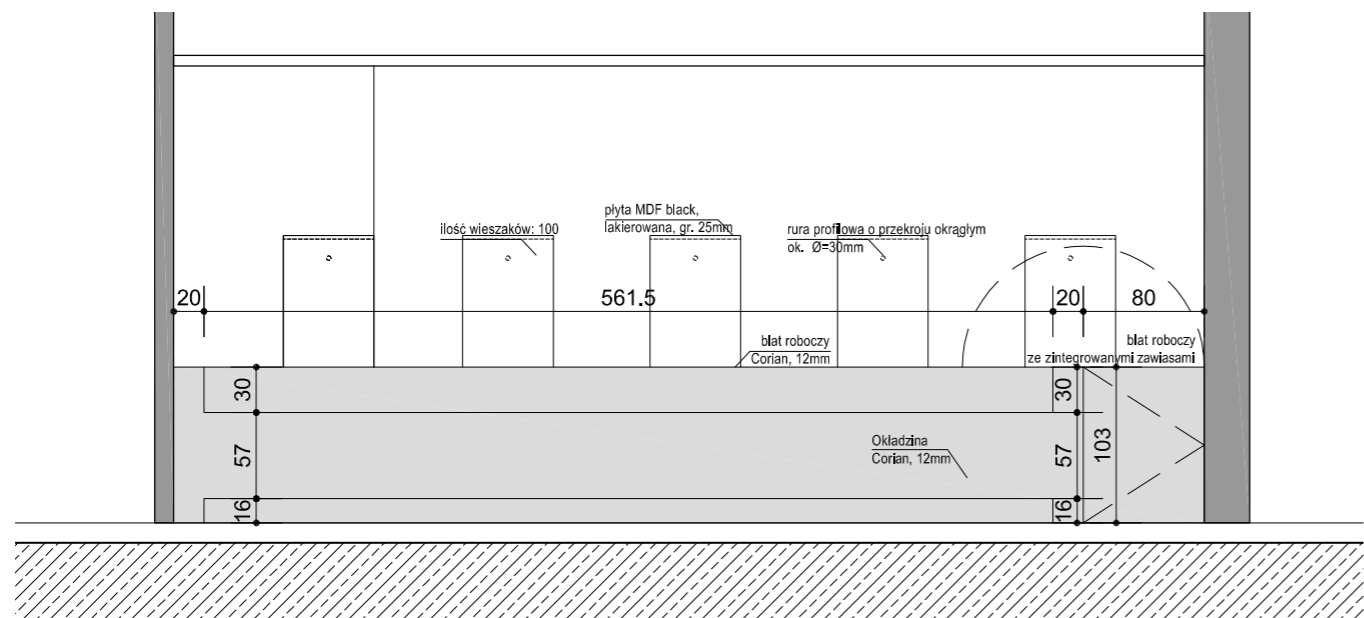
Załącznik nr 1 do Programu Funkcjonalno-Użytkowego:

SZKIC KONCEPCYJNY

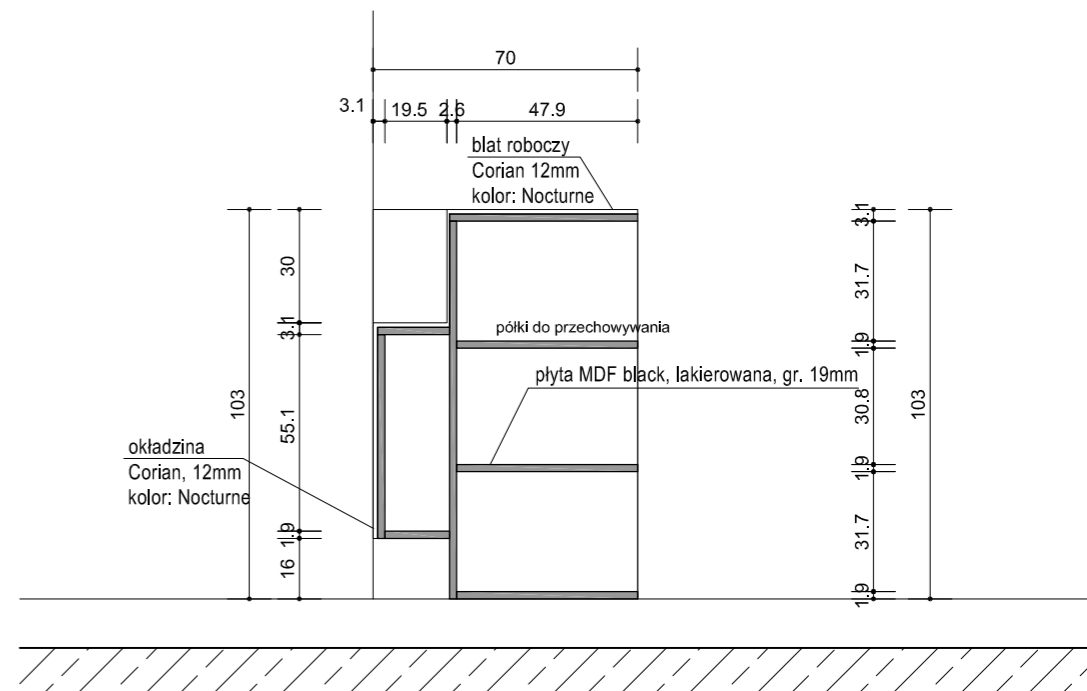




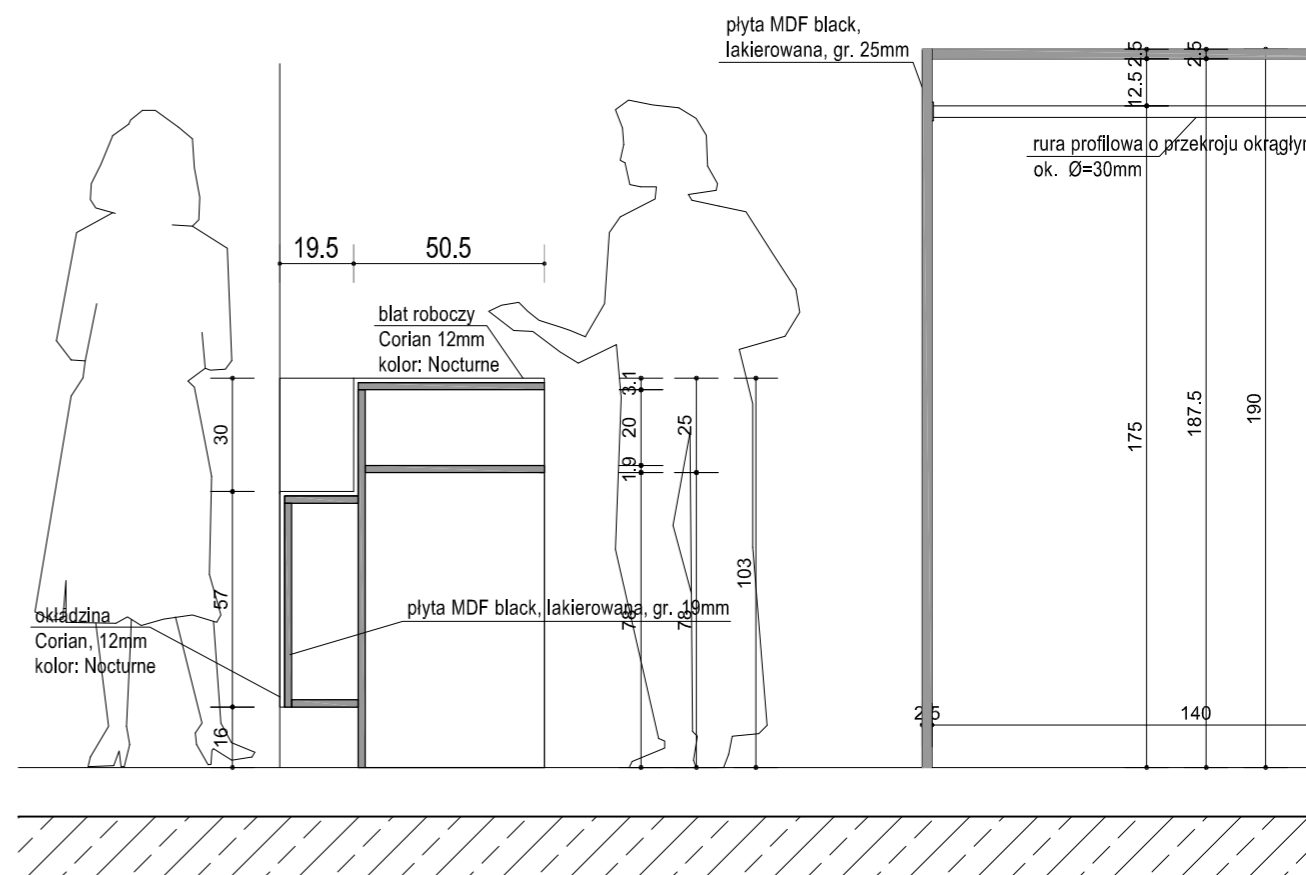
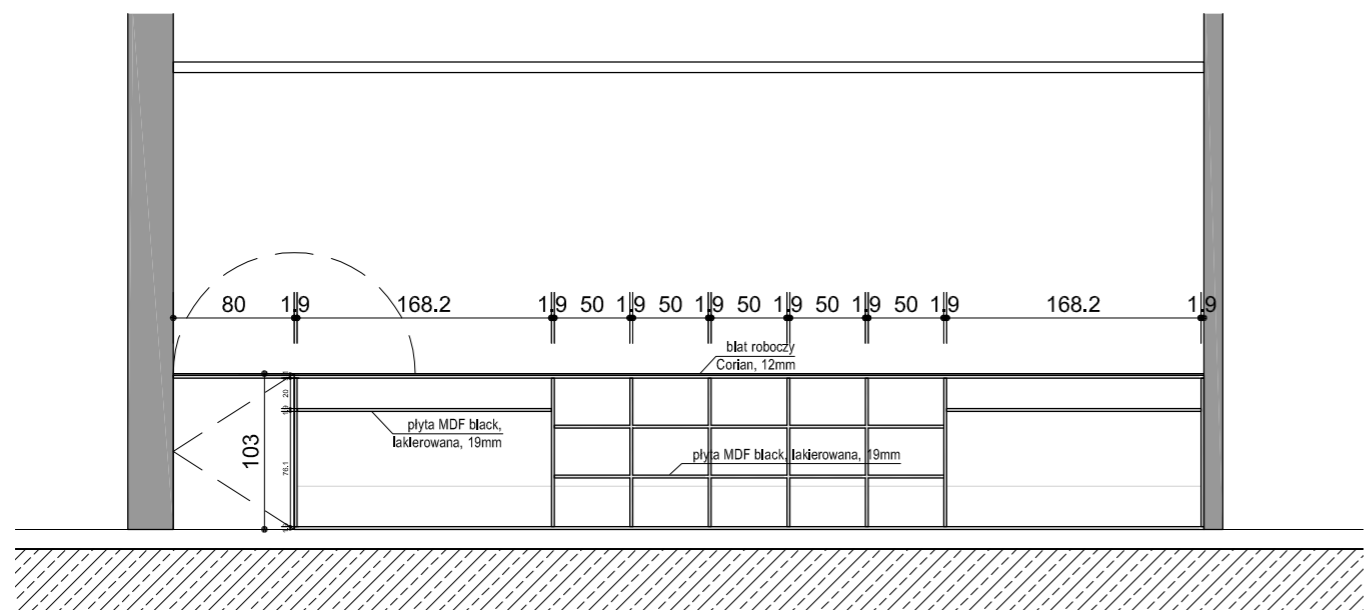


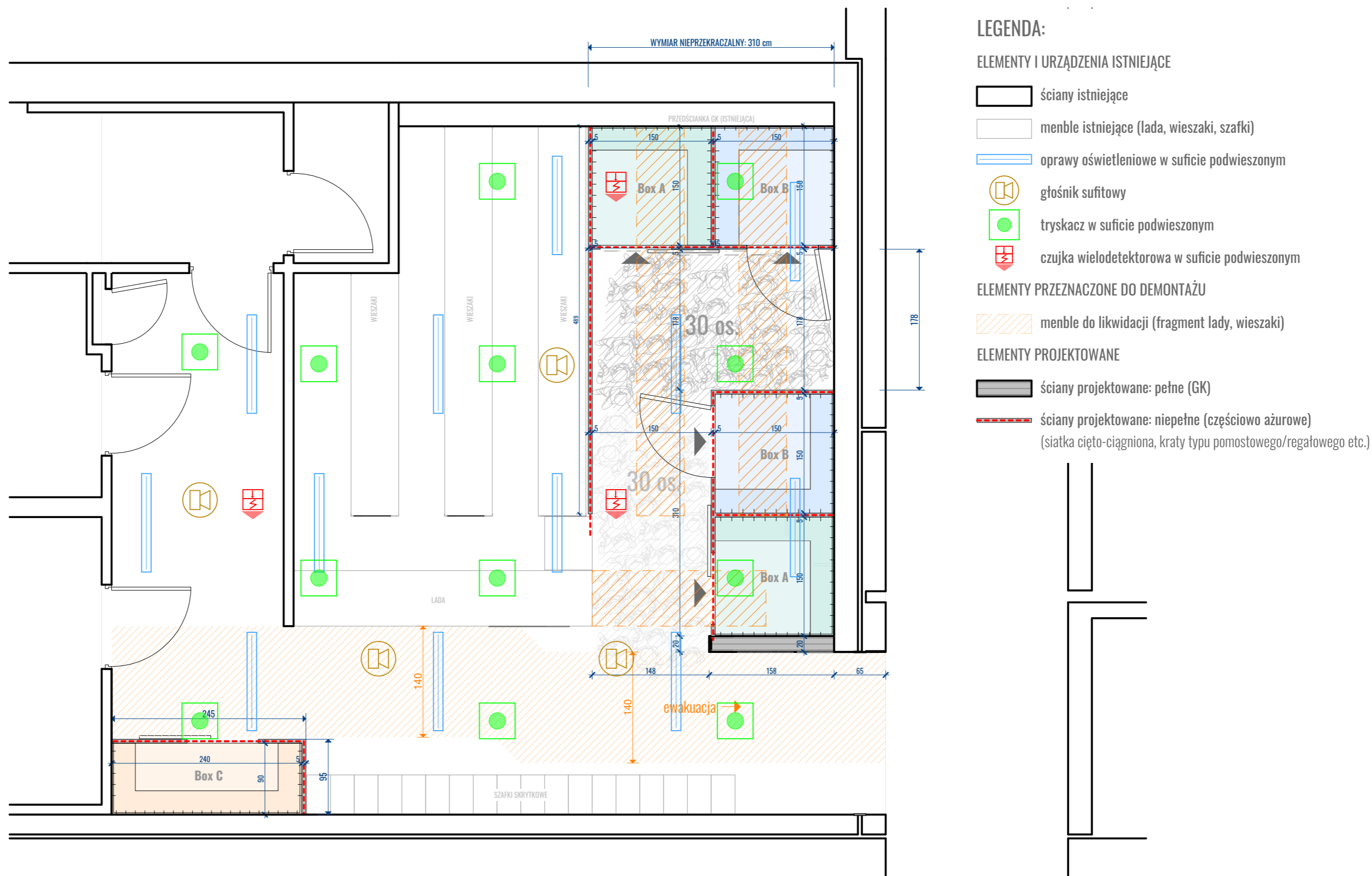


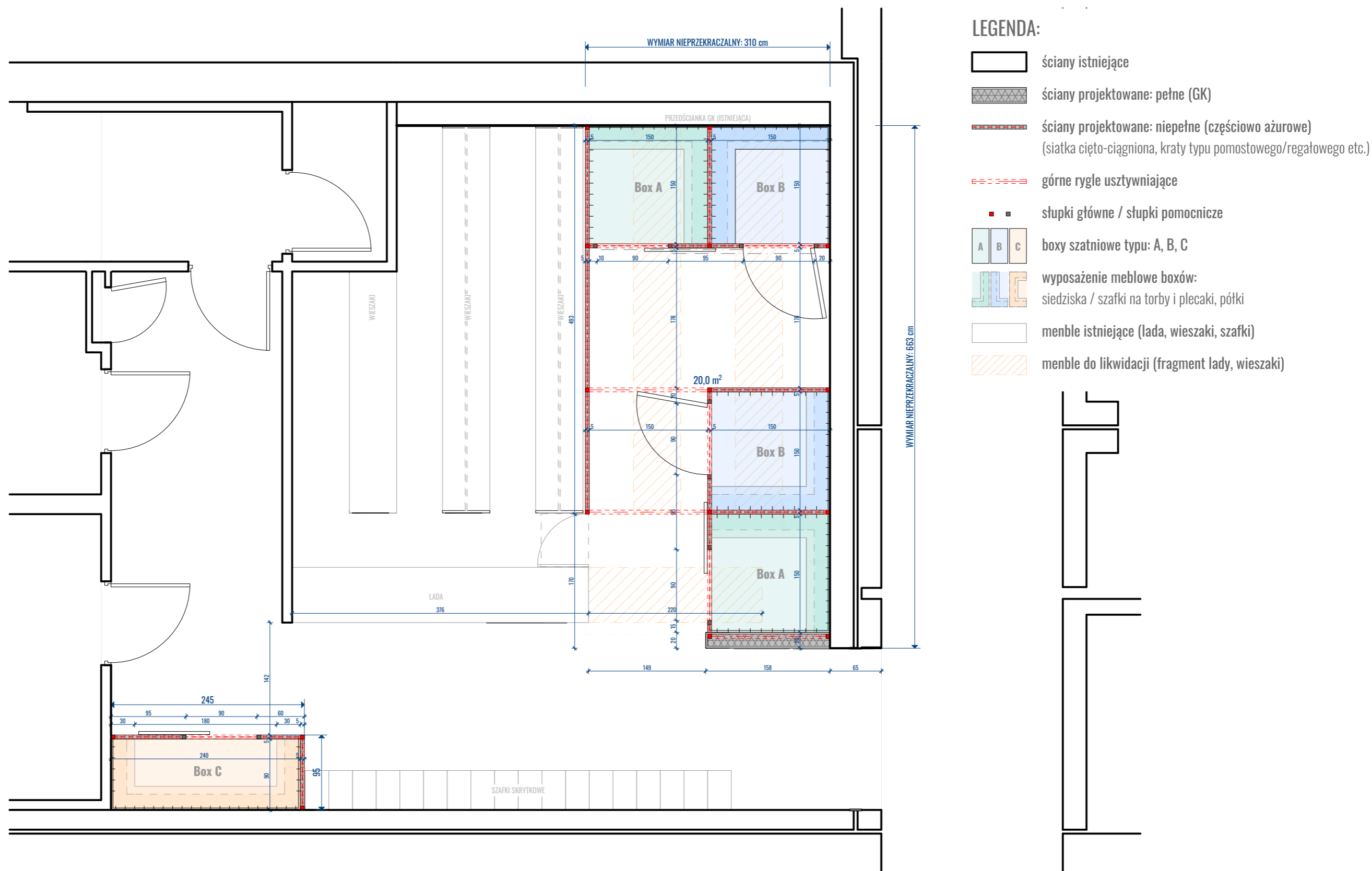
WIDOKI skala 1:50

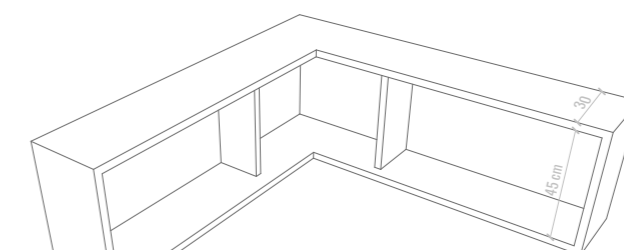
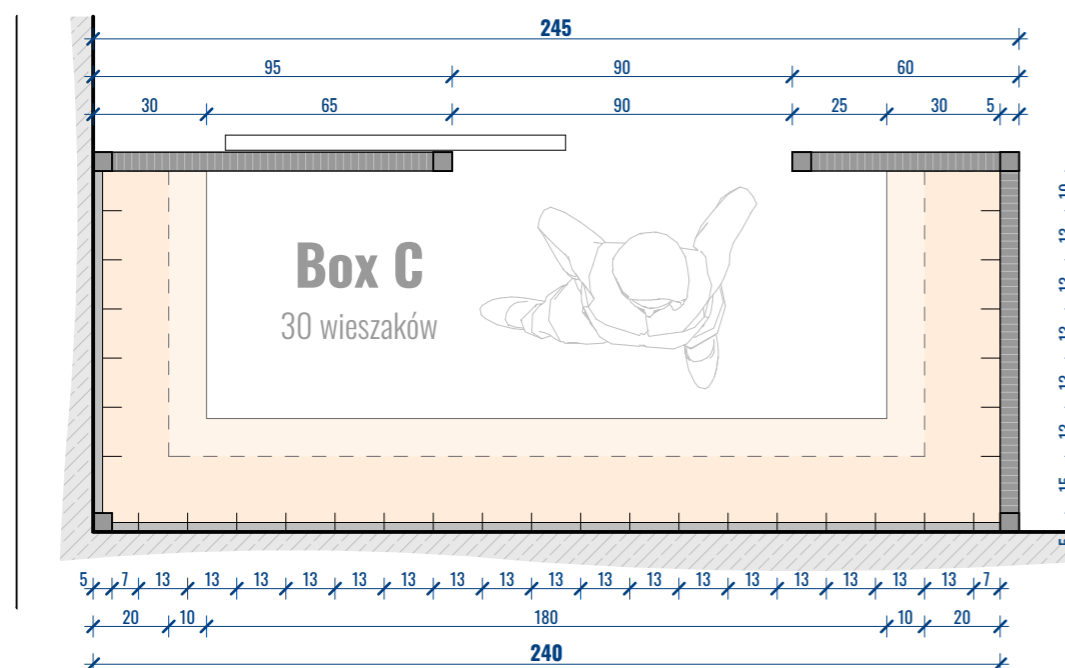
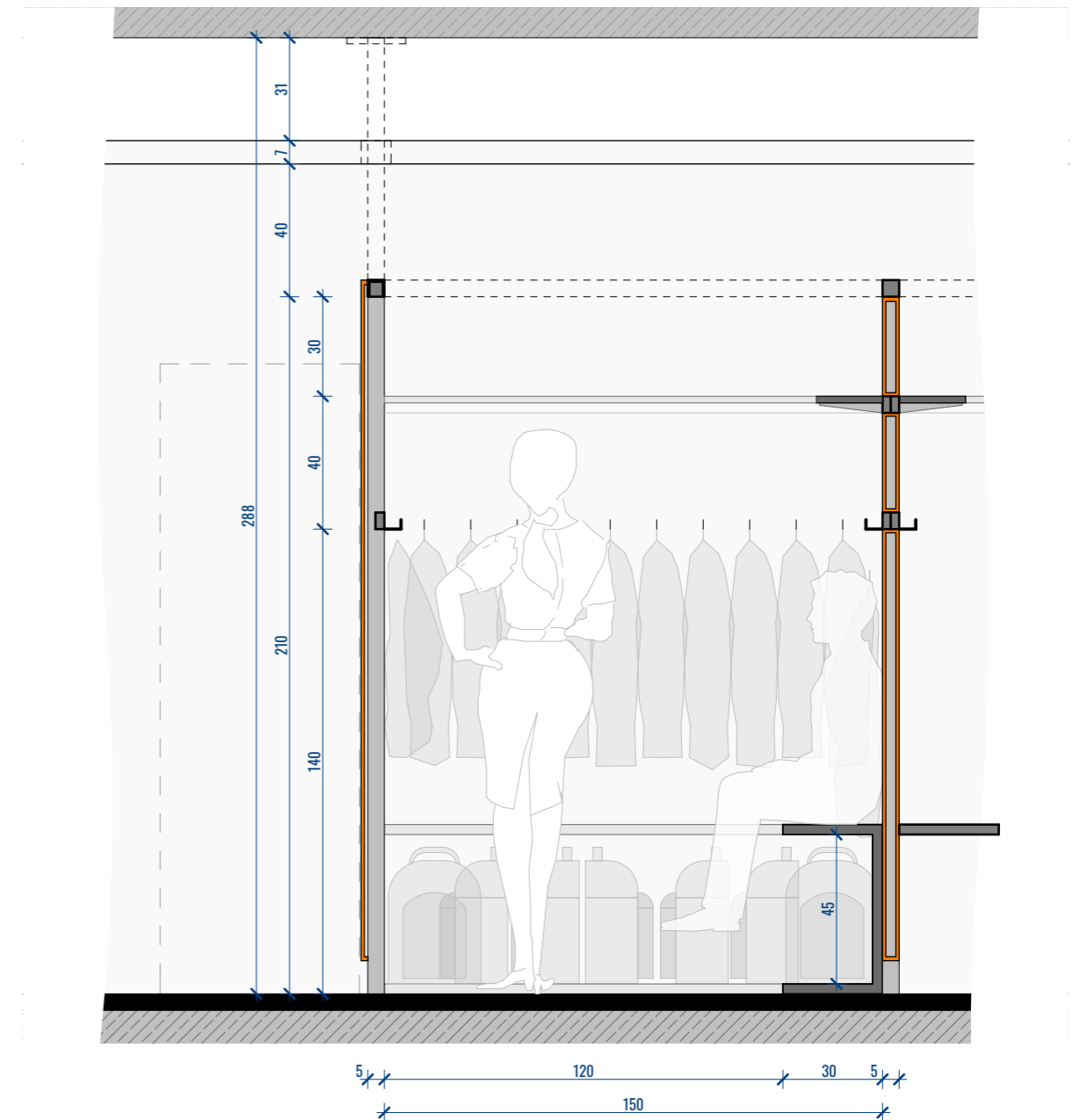
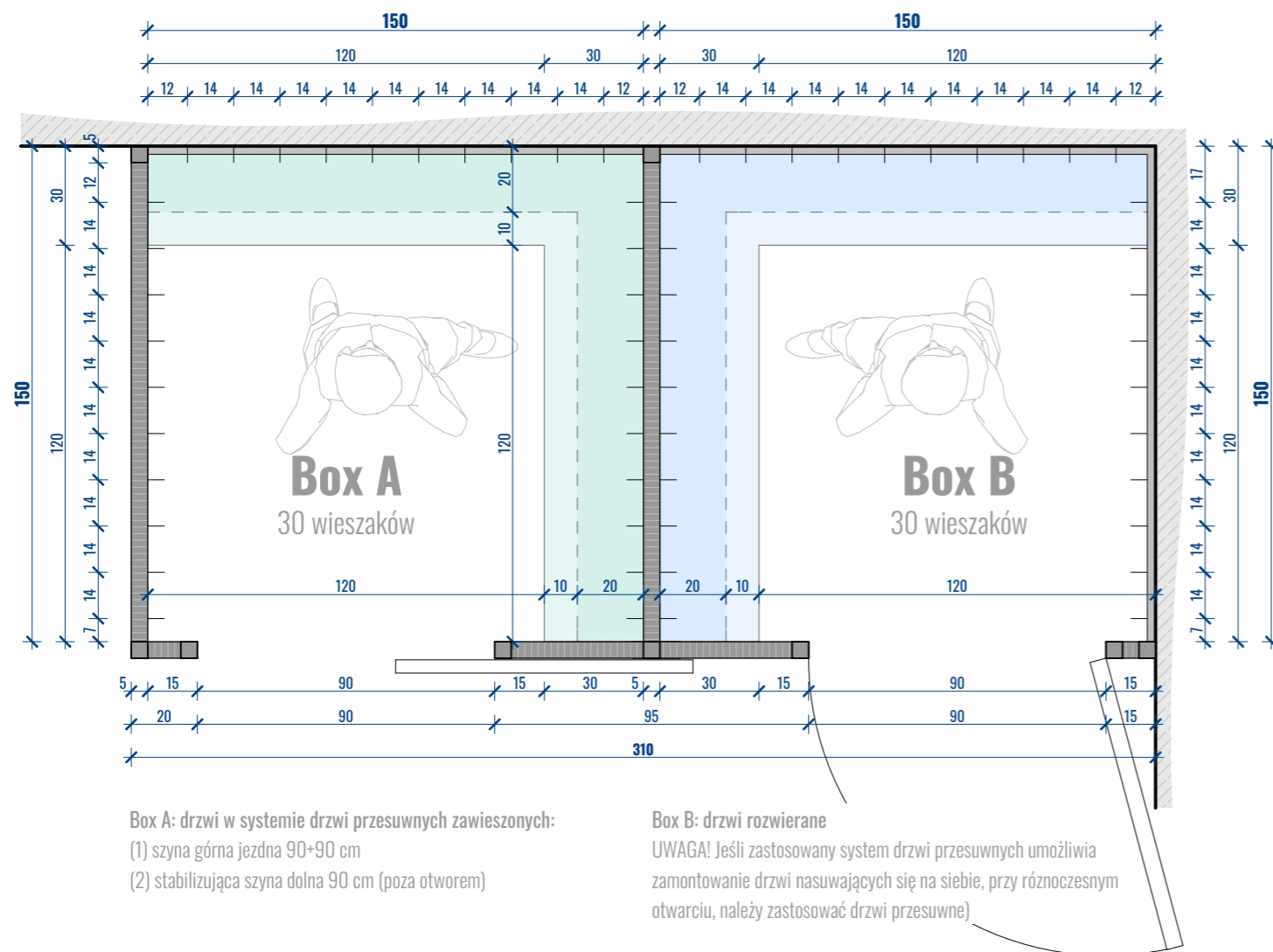


PRZEKROJE skala 1:20

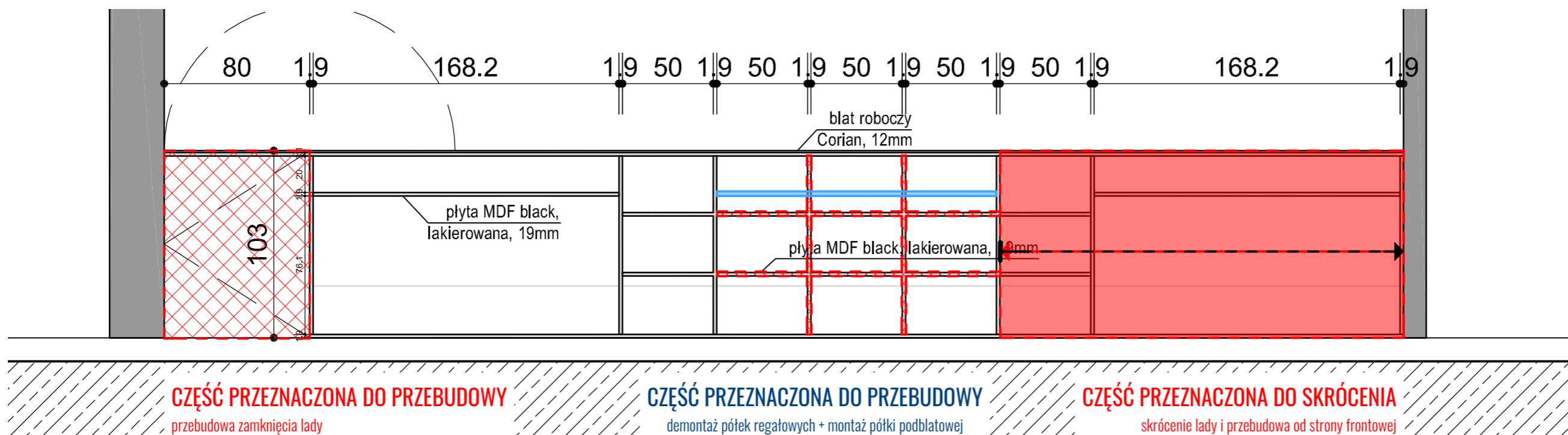
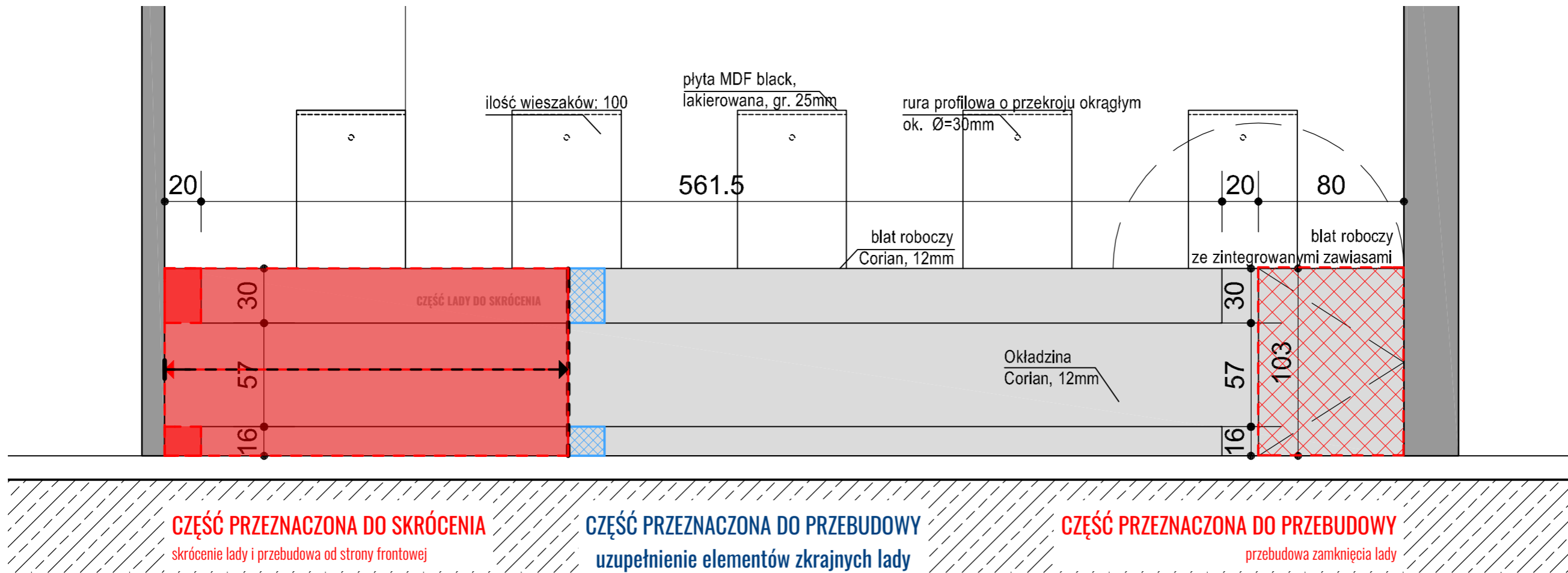




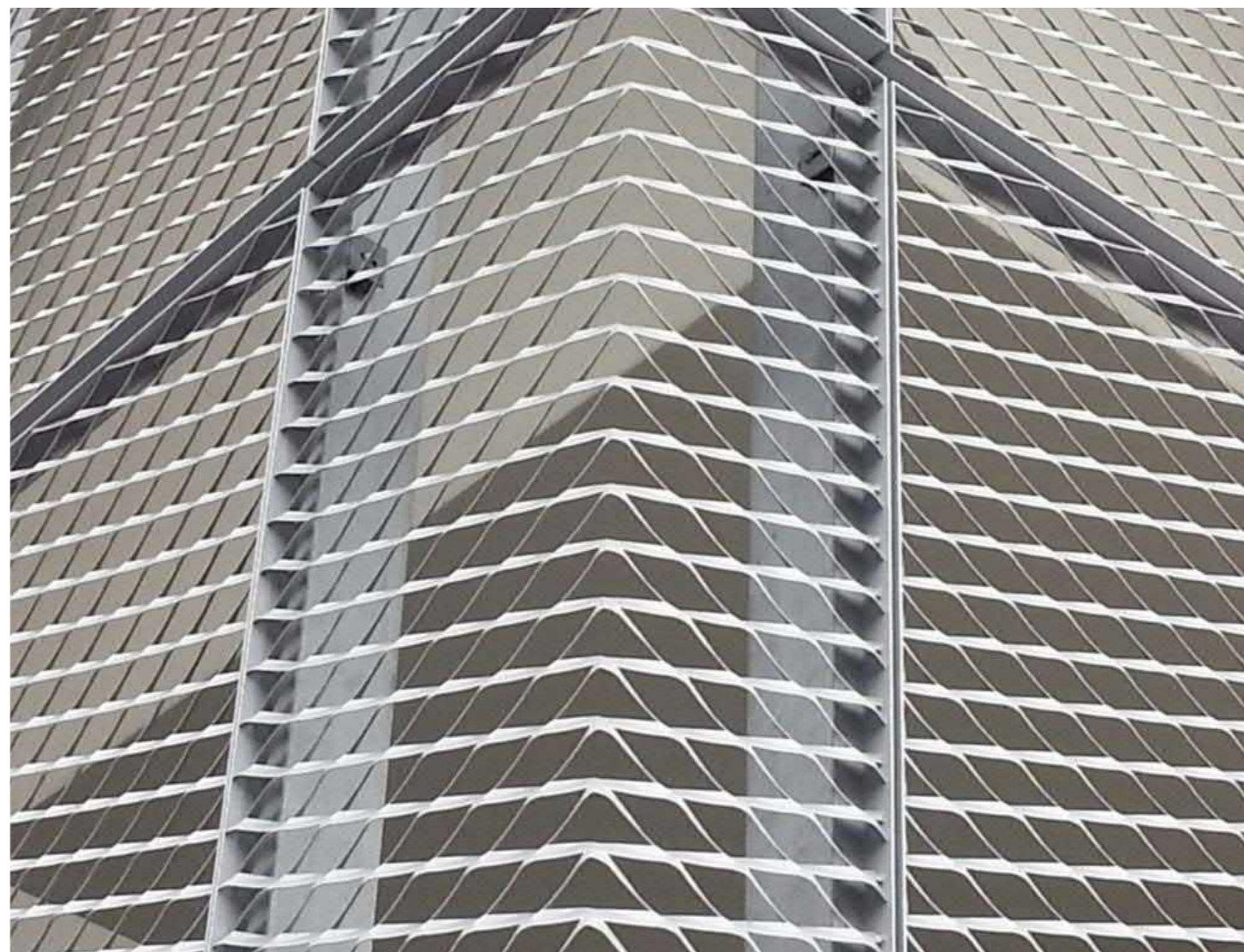




szafka na plecaki / torby
(podręczne siedzisko)
/ PROPOZYCJA /







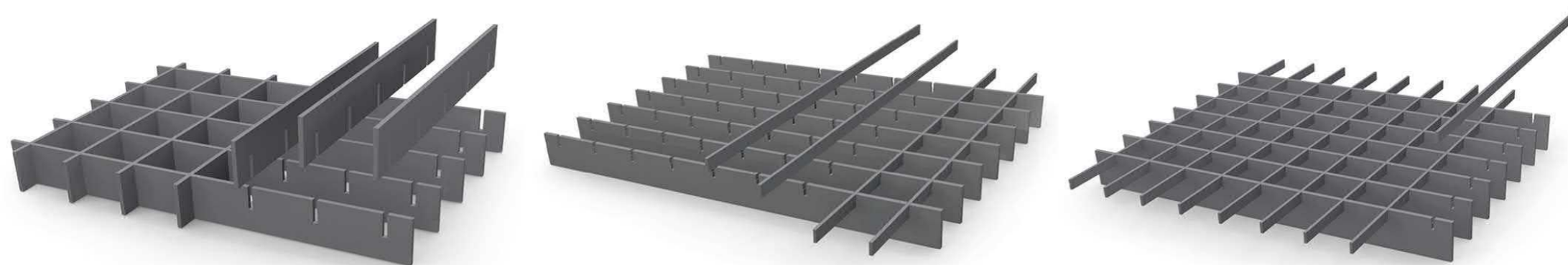
ROZWIĄZANIE REKOMENDOWANE

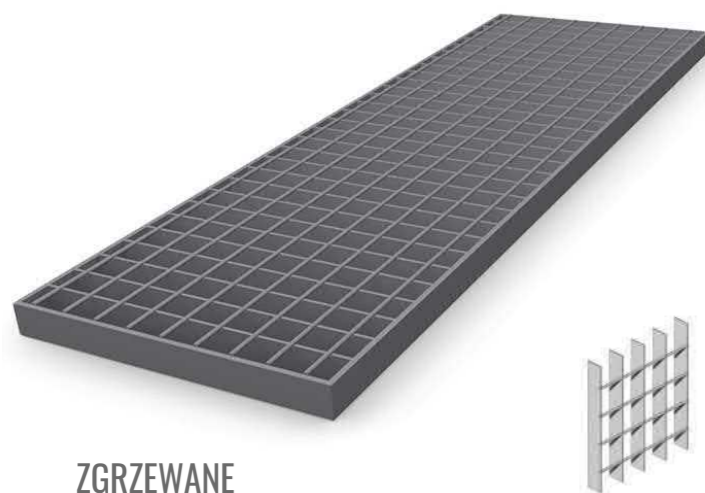
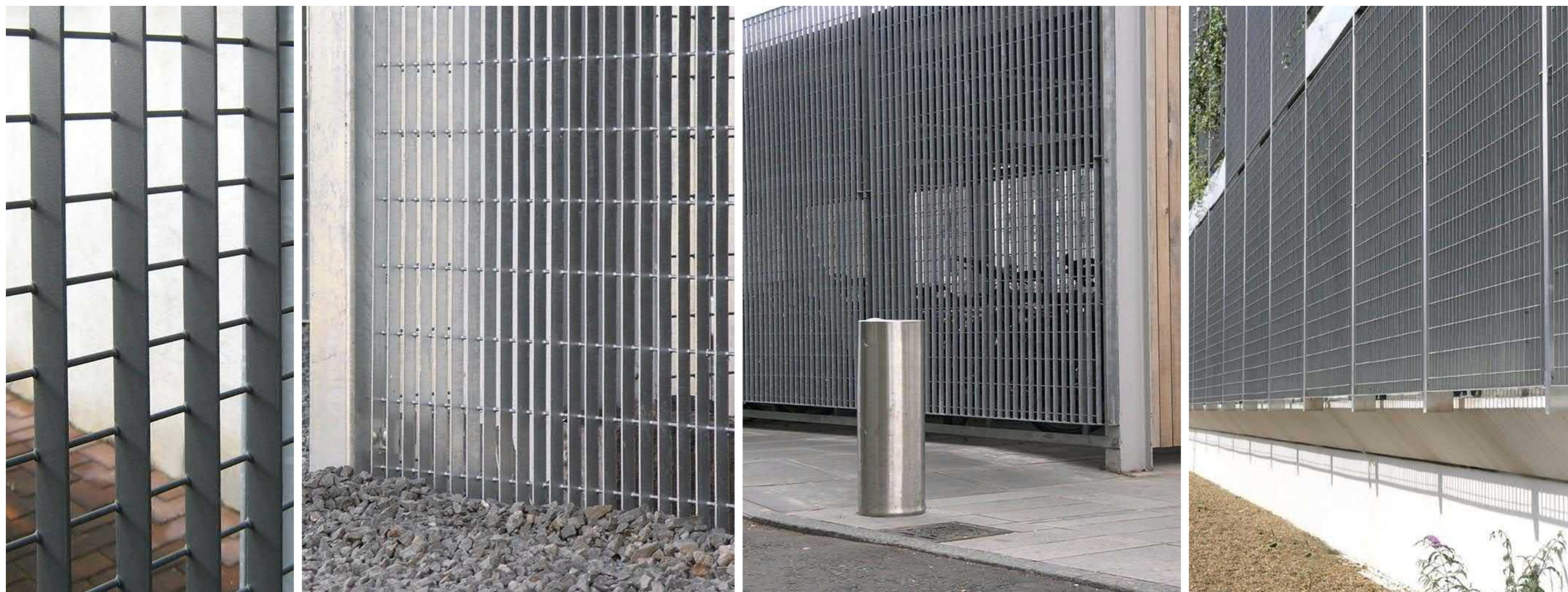
PARAMETRY:

MATERIAŁ: STAL
GRUBOŚĆ: ok. 2 mm
GRUBOŚĆ RZECZYWISTA: ok. 6 mm
PRZEŚWIT: 40% - 60%

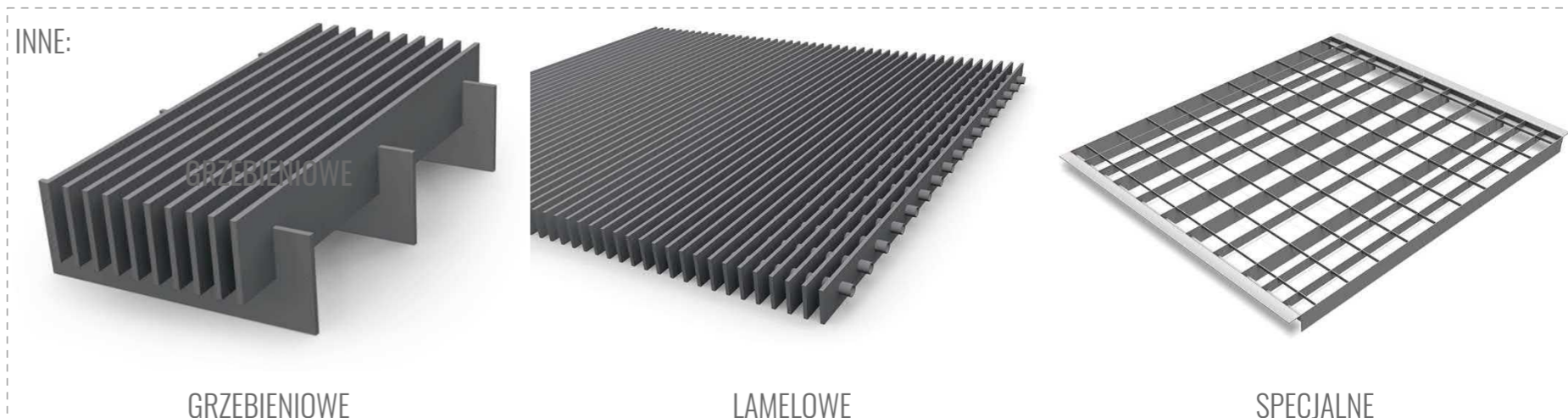
KSZTAŁT OCZKA: ROMBOIDALNE
DŁUGOŚĆ OCZKA: 4 - 5 mm (rekomendowane: 4,2 mm)
SZEROKOŚĆ OCZKA: 1,0 - 1,8 mm (rekomendowane: 1,2 mm)
MOSTEK: ok. 3 mm

Panele i elementy konstrukcyjne malowane proszkowo na kolor ciemny (czarny, grafitowy), wg palety RAL zgodnie z treścią Opisu Przedmiotu Zamówienia.





ZGRZEWANE



GRZEBIENIOWE

LAMELOWE

SPECJALNE

