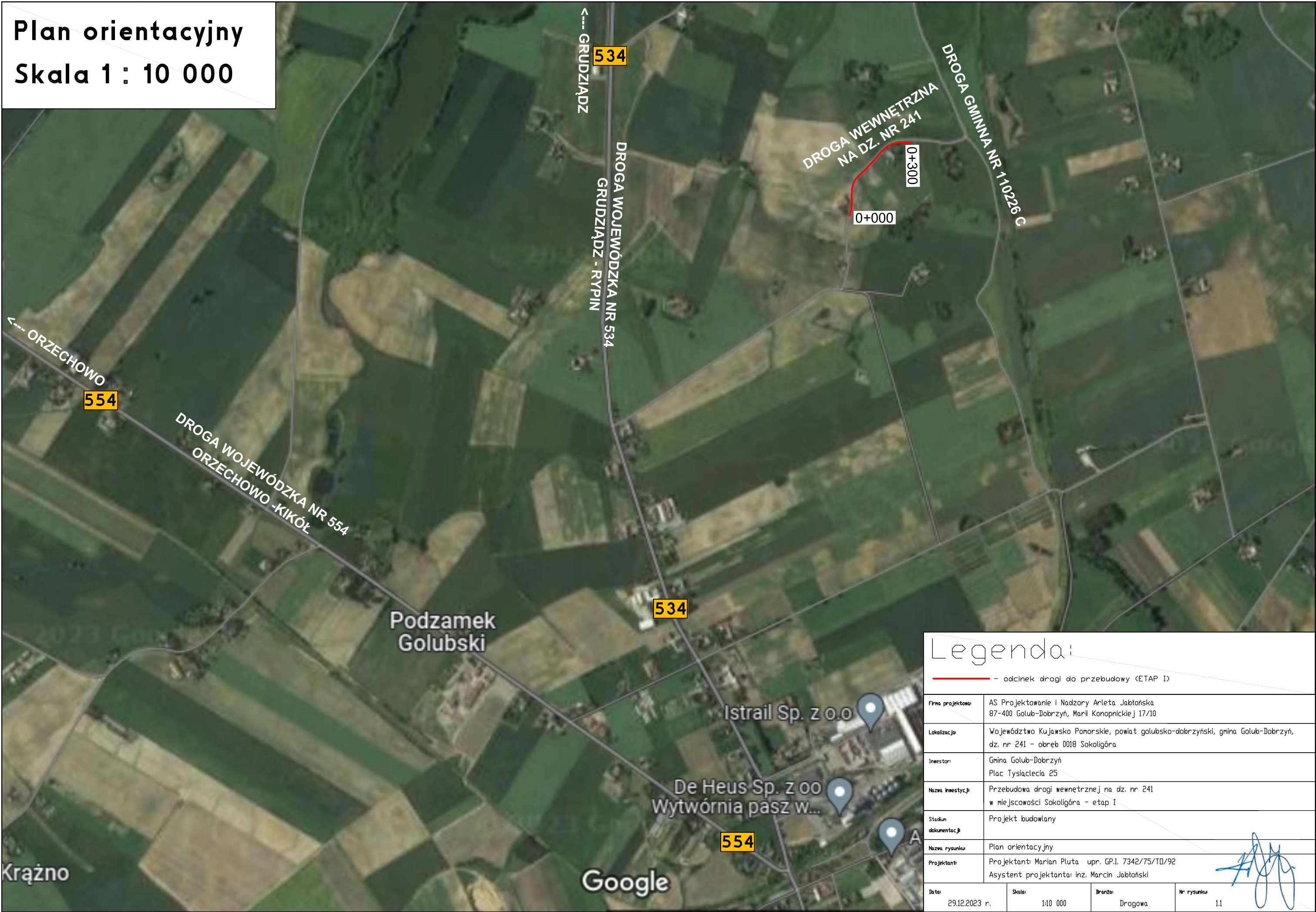


Plan orientacyjny
Skala 1 : 10 000



Legenda:

— odcinek drogi do przebudowy (ETAP I)

Firma projektowa:	AS Projektowanie i Nadzory Arleta Jabłońska 87-400 Golub-Dobrzyń, Marii Konopnickiej 17/10		
Lokalizacja:	Województwo Kujawsko Pomorskie, powiat golubsko-dobrzyński, gmina Golub-Dobrzyń, dz. nr 241 - obręb 0018 Sokoligóra		
Inwestor:	Gmina Golub-Dobrzyń Plac Tysiąclecia 25		
Nazwa inwestycji:	Przebudowa drogi wewnętrznej na dz. nr 241 w miejscowości Sokoligóra - etap I		
Stadium dokumentacji:	Projekt budowlany		
Nazwa rysunku:	Plan orientacyjny		
Projektant:	Projektant: Marian Pluta upr. GP.I. 7342/75/TD/92 Asystent projektanta: inż. Marcin Jabłoński		
Data:	29.12.2023 r.	Skala:	1:10 000
Branża:	Drógowa	Nr rysunku:	1.1