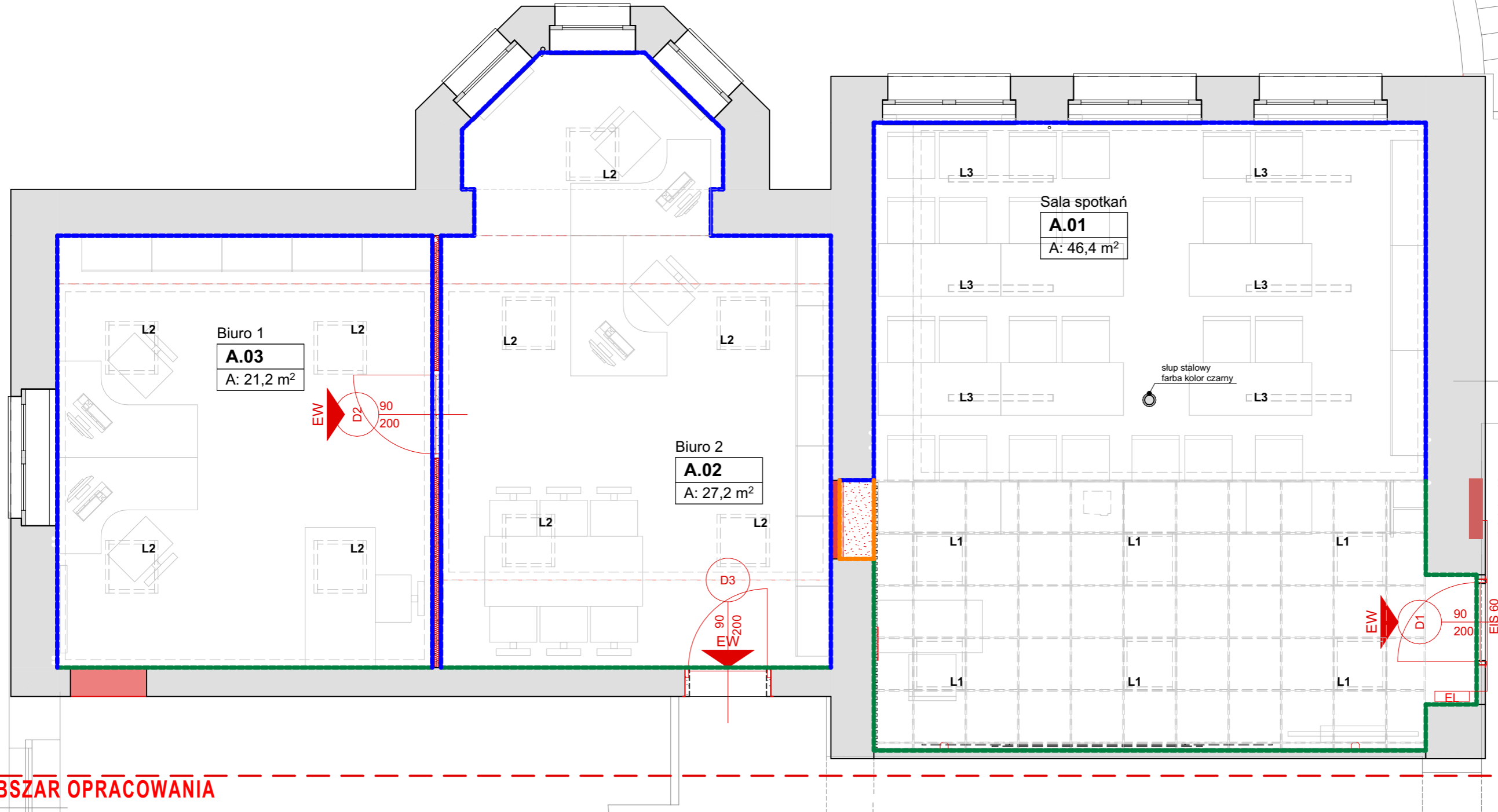
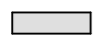
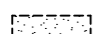






**OBSZAR OPRACOWANIA**



**OBSZAR OPRACOWANIA**

-  ŚCIANY ISTNIEJĄCE
-  ŚCIANY DO ROZBIÓRKI
-  ŚCIANY PROJEKTOWANE  
lekka zabudowa G-K
-  farba lateksowa kolor biały
-  farba lateksowa kolor ciemny szary (NCS S 5502-Y)
-  farba lateksowa kolor czarny

**PROJEKT REMONTU**

**REMONT**

POMIESZCZEŃ BIUROWYCH NA PARTERZE BUDYNKU PIG-PIB  
PRZY UL. JAWOROWEJ WE WRÓCŁAWIU

**INWESTOR**  
PANSTWOWY INSTYTUT GEOLOGICZNY  
PANSTWOWY INSTYTUT BADAWCZY  
Oddział Dolnośląski we Wrocławiu  
al. Jaworowa 19, 53-122 Wrocław

**WOJEWÓDZTWO** JAWOROWA 19  
**DOLNOŚLĄSKIE** SZCZĄPŁEW  
**M. WRÓCŁAW** 105/1  
**GMINA** OBRĘB  
**M. WRÓCŁAW** BOREK



**ARCHITEKTURA**  
STUDIUM PROJEKTOWE  
**MGR INŻ. ARCH. KRZYSZTOF KUNICKI**  
58/DSOKK/2012

**RYSUNEK** PR  
TYTUŁ RYSU ETAP  
SKALA 1:50  
DATA 11.2022

PROJEKT REMONTU  
Poziom 0 - rzut-kolory ścian

**A.04.3**