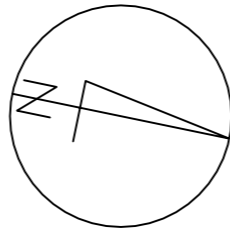


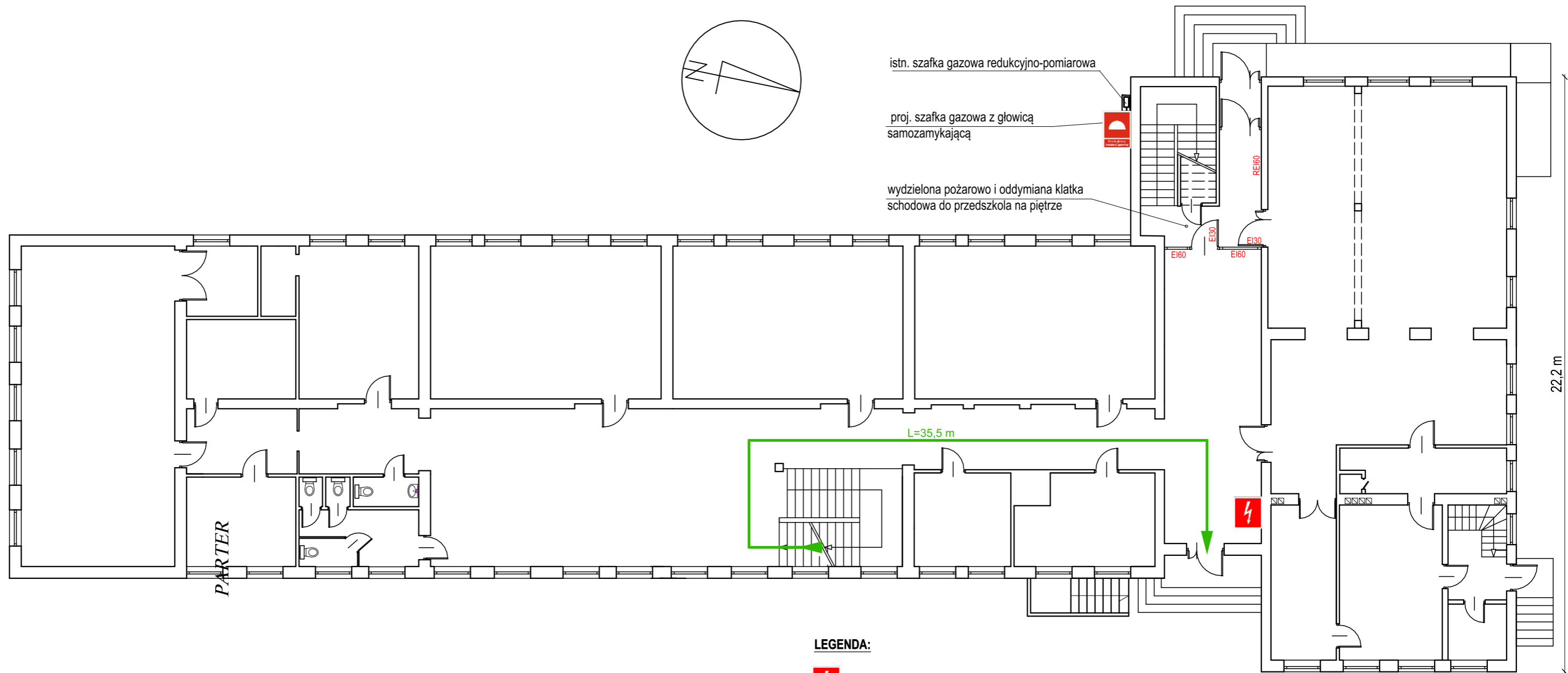
56,1 m



istn. szafka gazowa redukcyjno-pomiarowa

proj. szafka gazowa z głowicą samozamykającą

wydzielona pożarowo i oddymiana klatka schodowa do przedszkola na piętrze



LEGENDA:



GŁÓWNY WYŁĄCZNIK PRĄDU



KUREK GŁÓWNY INSTALACJI GAZOWEJ

Obiekt:	EKSPERTYZA TECHNICZNA STANU OCHRONY PRZECIWPÓŻAROWEJ DLA KOTŁOWNI GAZOWEJ W BUDYNKU ZESPOŁU SZKOLNO-PRZEDSZKOLNEGO W WIELICZKACH PRZY UL. LIPOWEJ 10		
Temat:	EKSPERTYZA TECHNICZNA w trybie § 2 rozporządzenia Ministra Infrastruktury z dnia 12 kwietnia 2002 r. (j.t. Dz. U. z 2019 r., poz. 1065)		
Opracowali:	mgr inż. Krzysztof Hawrus Nr upr. 359/98	mgr inż. Ryszard Walczak Nr upr. 27/04/R/C	
Nazwa rysunku:	RZUT PARTERU	Skala:	1:150
			Nr rys.: 4