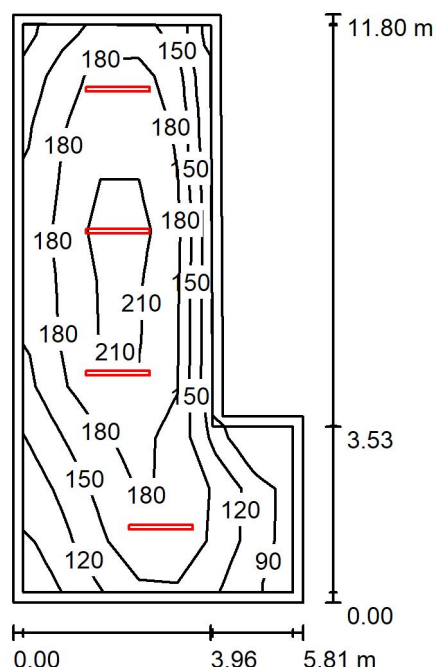


Spis treści

Projekt 1	
Spis treści	1
3 magazyn	
Podsumowanie	2
6 wc	
Podsumowanie	3
1 wiatrołap	
Podsumowanie	4
2 komunikacja	
Sceny świetlne	
Scena świetlna podst	
Podsumowanie	5
Scena świetlna aw	
Podsumowanie	6
4 socjalne	
Podsumowanie	7
5 szatnia	
Podsumowanie	8
10 sala zajęć	
Sceny świetlne	
Scena świetlna podst	
Podsumowanie	9
Scena świetlna aw	
Podsumowanie	10
komunikacja	
Podsumowanie	11
11 komunikacja	
Sceny świetlne	
Scena świetlna podst	
Podsumowanie	12
Scena świetlna aw	
Podsumowanie	13
12 sala zajęć	
Podsumowanie	14
przedsiwonek	
Sceny świetlne	
Scena świetlna podst	
Podsumowanie	15
Scena świetlna aw	
Podsumowanie	16
2 szatnia	
Podsumowanie	17
4 wc	
Podsumowanie	18
5 wc	
Podsumowanie	19
7 szatnia	
Podsumowanie	20
8 pokój nauczycielski	
Podsumowanie	21
9 sala zajęć	
Podsumowanie	22
Powierzchnie obliczeniowe (zestawienie wyników)	23

3 magazyn / Podsumowanie



Wysokość pomieszczenia: 2.500 m, Wysokość montażu: 2.500 m,
 Współczynnik konserwacji: 0.80

Wartości Lux, Skala 1:152

Powierzchnia	ρ [%]	E_m [lx]	E_{min} [lx]	E_{max} [lx]	E_{min} / E_m
Płaszczyzna pracy	/	167	86	232	0.514
Podłoga	20	160	57	240	0.355
Sufit	70	66	27	736	0.403
Ściany (6)	50	105	44	162	/

Płaszczyzna pracy:

Wysokość: 0.000 m
 Siatka: 11 x 7 Punkty
 Margines: 0.200 m

Wykaz opraw

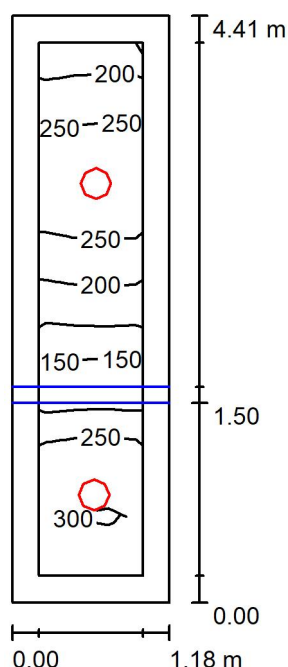
Nr.	Ilość	Etykieta (Czynnik korekcyjny)	Φ (Oprawa) [lm]	Φ (Lampy) [lm]	P [W]
1	4	PXF Lighting PX2040451 FIBRA Q LED 1272mm 29W 4000K (1.000)	3980	3980	29.0
W sumie:			15920	15920	116.0

Specyfikacja mocy przyłączeniowej: $2.10 \text{ W/m}^2 = 1.26 \text{ W/m}^2/100 \text{ lx}$ (Powierzchnia podstawowa: 55.36 m^2)

PXF LIGHTING

Edytor Mateusz Kolawa
 Telefon
 faks
 e-Mail mateusz.kolawa@pxf.pl

6 wc / Podsumowanie



Wysokość pomieszczenia: 2.500 m, Wysokość montażu: 2.500 m,
 Współczynnik konserwacji: 0.80

Wartości Lux, Skala 1:57

Powierzchnia	ρ [%]	E_m [lx]	E_{min} [lx]	E_{max} [lx]	E_{min} / E_m
Płaszczyzna pracy	/	237	98	315	0.414
Podłoga	20	120	20	147	0.170
Sufit	70	42	22	67	0.517
Ściany (4)	50	109	18	518	/

Płaszczyzna pracy:

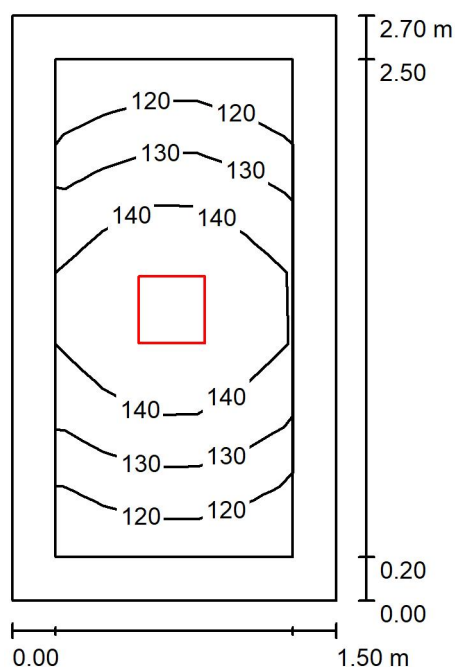
Wysokość: 0.850 m
 Siatka: 3 x 9 Punkty
 Margines: 0.200 m

Wykaz opraw

Nr.	Ilość	Etykieta (Czynnik korekcyjny)	Φ (Oprawa) [lm]	Φ (Lampy) [lm]	P [W]
1	2	PXF Lighting PX1487122 BARI ECO LED DLN 15W 4000K (1.000)	1590	1590	15.0
W sumie:			3180	3180	30.0

Specyfikacja mocy przyłączeniowej: $5.77 \text{ W/m}^2 = 2.43 \text{ W/m}^2/100 \text{ lx}$ (Powierzchnia podstawowa: 5.20 m^2)

1 wiatrołap / Podsumowanie



Wysokość pomieszczenia: 2.500 m, Wysokość montażu: 2.500 m,
 Współczynnik konserwacji: 0.80

Wartości Lux, Skala 1:35

Powierzchnia	ρ [%]	E_m [lx]	E_{min} [lx]	E_{max} [lx]	E_{min} / E_m
Płaszczyzna pracy	/	133	115	152	0.862
Podłoga	20	125	93	152	0.743
Sufit	70	53	32	68	0.599
Ściany (4)	50	109	40	342	/

Płaszczyzna pracy:

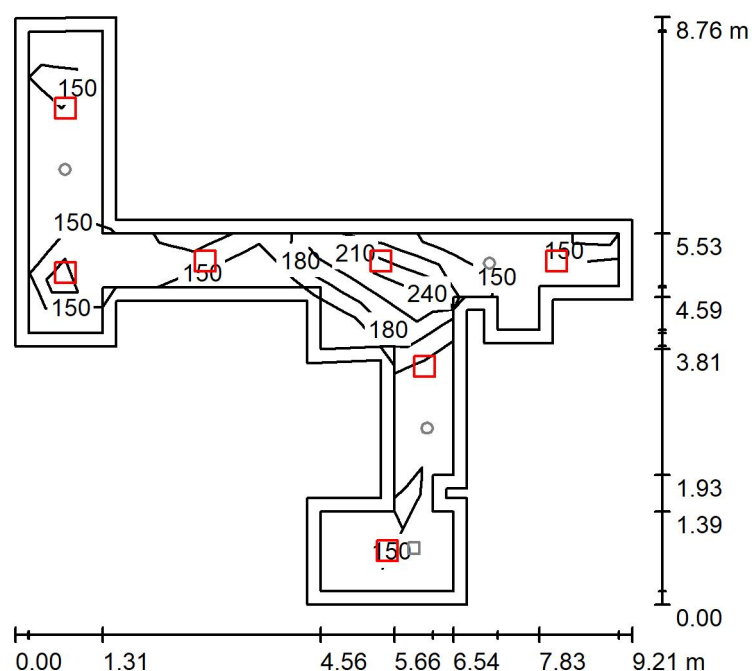
Wysokość: 0.000 m
 Siatka: 5 x 7 Punkty
 Margines: 0.200 m

Wykaz opraw

Nr.	Ilość	Etykieta (Czynnik korekcyjny)	Φ (Oprawa) [lm]	Φ (Lampy) [lm]	P [W]
1	1	PXF Lighting PX0906412 FINESTRA Q LED 307x307 18W OPAL 4000K (1.000)	2020	2020	18.0
W sumie:			2020	2020	18.0

Specyfikacja mocy przyłączeniowej: $4.44 \text{ W/m}^2 = 3.35 \text{ W/m}^2/100 \text{ lx}$ (Powierzchnia podstawowa: 4.05 m^2)

2 komunikacja / Scena świetlna podst / Podsumowanie



Wysokość pomieszczenia: 2.500 m, Wysokość montażu: 2.500 m,
 Współczynnik konserwacji: 0.80

Wartości Lux, Skala 1:113

Powierzchnia	ρ [%]	E_m [lx]	E_{min} [lx]	E_{max} [lx]	E_{min} / E_m
Płaszczyzna pracy	/	193	135	260	0.700
Podłoga	20	186	98	270	0.527
Sufit	70	64	41	112	0.636
Ściany (24)	50	136	43	571	/

Płaszczyzna pracy:

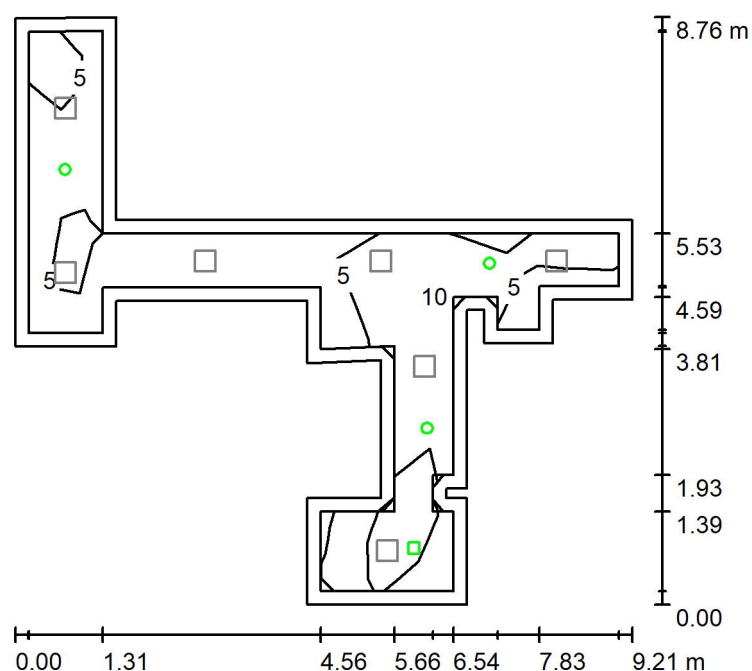
Wysokość: 0.000 m
 Siatka: 11 x 7 Punkty
 Margines: 0.200 m

Wykaz opraw

Nr.	Ilość	Etykieta (Czynnik korekcyjny)	Φ (Oprawa) [lm]	Φ (Lampy) [lm]	P [W]
1	7	PXF Lighting PX0906412 FINESTRA Q LED 307x307 18W OPAL 4000K (1.000)	2020	2020	18.0
W sumie:			14140	14140	126.0

Specyfikacja mocy przyłączeniowej: $4.89 \text{ W/m}^2 = 2.53 \text{ W/m}^2/100 \text{ lx}$ (Powierzchnia podstawowa: 25.78 m^2)

2 komunikacja / Scena świetlna aw / Podsumowanie



Wysokość pomieszczenia: 2.500 m, Wysokość montażu: 2.500 m,
 Współczynnik konserwacji: 0.80

Wartości Lux, Skala 1:113

Powierzchnia	ρ [%]	E_m [lx]	E_{min} [lx]	E_{max} [lx]	E_{min} / E_m
Płaszczyzna pracy	/	8.14	3.52	17	0.433
Podłoga	20	7.21	1.11	17	0.154
Sufit	70	0.06	0.00	0.67	0.000
Ściany (24)	50	5.40	0.01	71	/

Płaszczyzna pracy:

Wysokość: 0.000 m
 Siatka: 11 x 7 Punkty
 Margines: 0.200 m

Scena oświetlenia awaryjnego (EN 1838):

Zostanie obliczone tylko światło bezpośrednie.

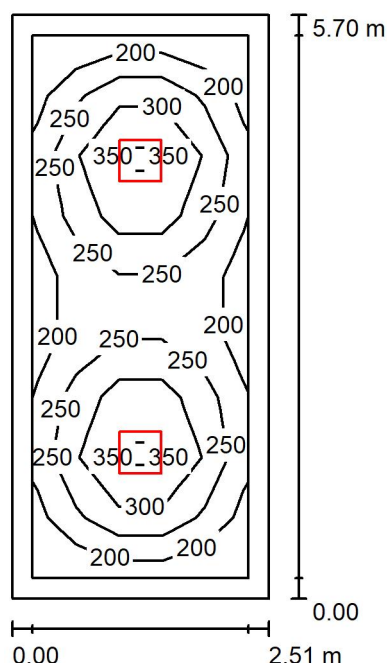
Współdziałanie odbitego światła nie jest uwzględnione.

Wykaz opraw

Nr.	Ilość	Etykieta (Czynnik korekcyjny)	Φ (Oprawa) [lm]	Φ (Lampy) [lm]	P [W]
1	1	TM TECHNOLOGIE 32_NM iTECH M2 NM NT (1.000)	245	245	3.7
2	3	TM TECHNOLOGIE 33_NM iTECH C1 NM NT (1.000)	227	226	3.7
W sumie:			928	923	14.8

Specyfikacja mocy przyłączeniowej: $0.57 \text{ W/m}^2 = 7.05 \text{ W/m}^2 / 100 \text{ lx}$ (Powierzchnia podstawowa: 25.78 m^2)

4 socjalne / Podsumowanie



Wysokość pomieszczenia: 2.500 m, Wysokość montażu: 2.500 m,
 Współczynnik konserwacji: 0.80

Wartości Lux, Skala 1:74

Powierzchnia	ρ [%]	E_m [lx]	E_{min} [lx]	E_{max} [lx]	E_{min} / E_m
Płaszczyzna pracy	/	264	175	396	0.665
Podłoga	20	177	108	221	0.607
Sufit	70	48	33	54	0.685
Ściany (4)	50	112	40	189	/

Płaszczyzna pracy:

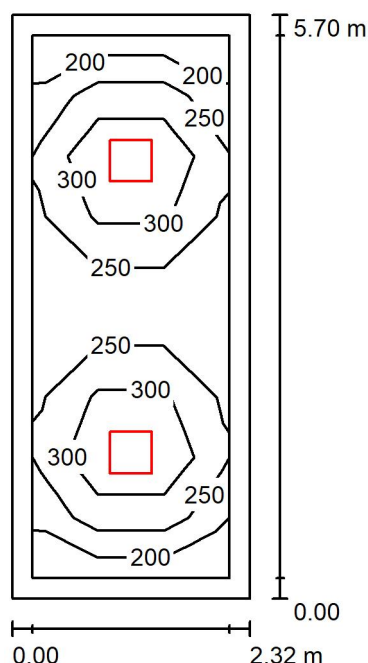
Wysokość: 0.850 m
 Siatka: 5 x 9 Punkty
 Margines: 0.200 m

Wykaz opraw

Nr.	Ilość	Etykieta (Czynnik korekcyjny)	Φ (Oprawa) [lm]	Φ (Lampy) [lm]	P [W]
1	2	PXF Lighting PX0906424 FINESTRA Q LED 4000K (1.000)	2850	2850	23.0
W sumie:			5700	5700	46.0

Specyfikacja mocy przyłączeniowej: $3.22 \text{ W/m}^2 = 1.22 \text{ W/m}^2/100 \text{ lx}$ (Powierzchnia podstawowa: 14.31 m^2)

5 szatnia / Podsumowanie



Wysokość pomieszczenia: 2.500 m, Wysokość montażu: 2.500 m,
 Współczynnik konserwacji: 0.80

Wartości Lux, Skala 1:74

Powierzchnia	ρ [%]	E_m [lx]	E_{min} [lx]	E_{max} [lx]	E_{min} / E_m
Płaszczyzna pracy	/	275	198	401	0.721
Podłoga	20	183	114	226	0.621
Sufit	70	52	35	59	0.669
Ściany (4)	50	120	42	216	/

Płaszczyzna pracy:

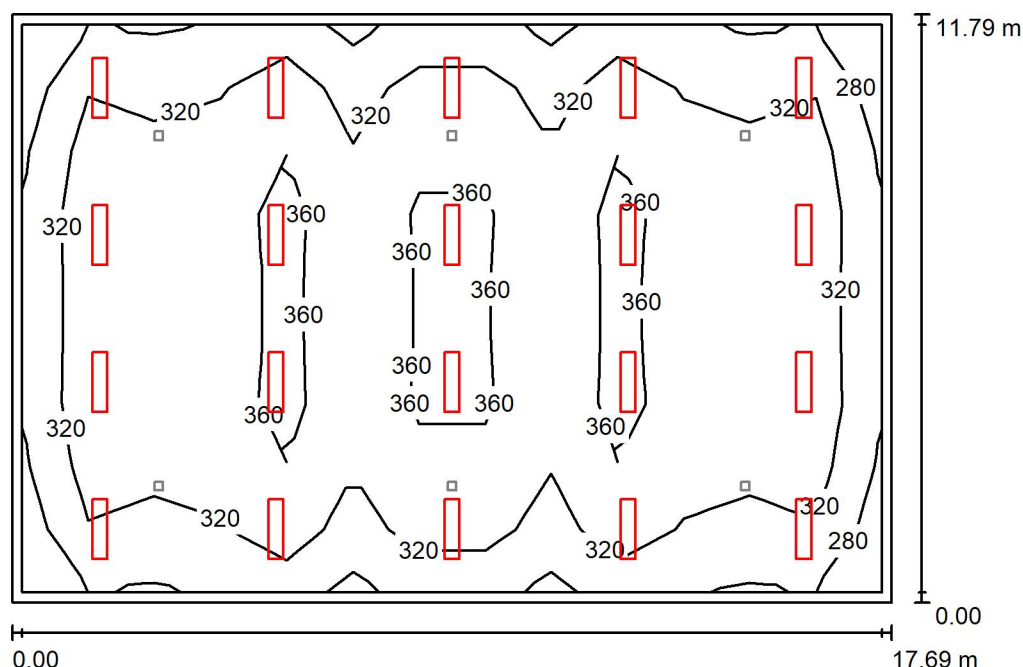
Wysokość: 0.850 m
 Siatka: 3 x 9 Punkty
 Margines: 0.200 m

Wykaz opraw

Nr.	Ilość	Etykieta (Czynnik korekcyjny)	Φ (Oprawa) [lm]	Φ (Lampy) [lm]	P [W]
1	2	PXF Lighting PX0906424 FINESTRA Q LED 4000K (1.000)	2850	2850	23.0
W sumie:			5700	5700	46.0

Specyfikacja mocy przyłączeniowej: $3.48 \text{ W/m}^2 = 1.27 \text{ W/m}^2/100 \text{ lx}$ (Powierzchnia podstawowa: 13.22 m^2)

10 sala zajęć / Scena świetlna podst / Podsumowanie



Wysokość pomieszczenia: 3.000 m, Wysokość montażu: 3.000 m,
 Współczynnik konserwacji: 0.80

Wartości Lux, Skala 1:152

Powierzchnia	ρ [%]	E_m [lx]	E_{min} [lx]	E_{max} [lx]	E_{min} / E_m
Płaszczyzna pracy	/	333	261	432	0.784
Podłoga	20	302	155	360	0.512
Sufit	70	62	44	74	0.709
Ściany (4)	50	131	61	219	/

Płaszczyzna pracy:

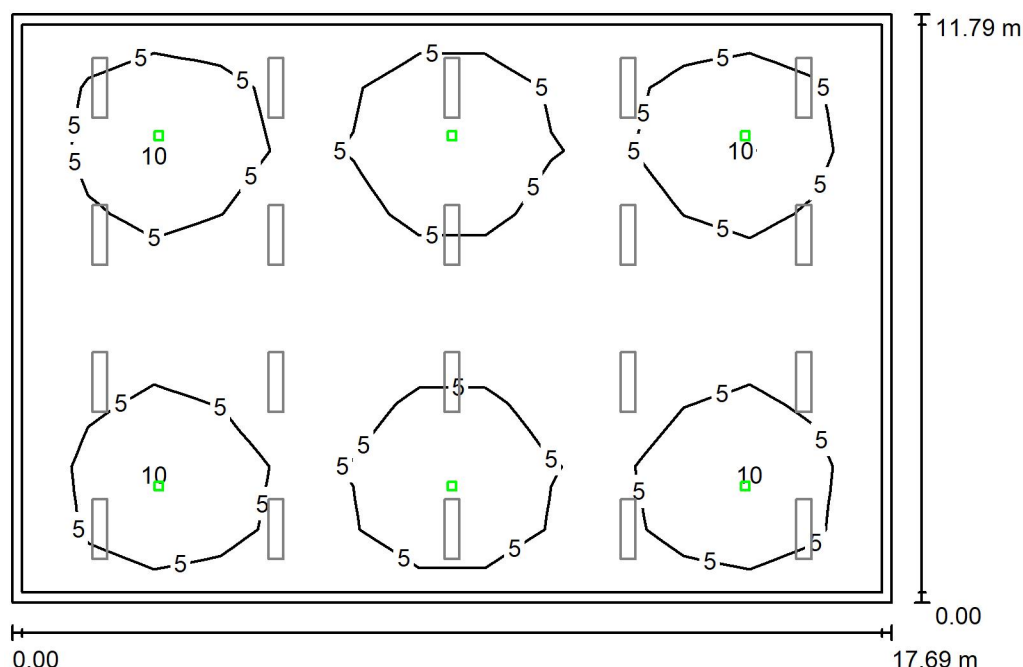
Wysokość: 0.850 m
 Siatka: 13 x 9 Punkty
 Margines: 0.200 m

Wykaz opraw

Nr.	Ilość	Etykieta (Czynnik korekcyjny)	Φ (Oprawa) [lm]	Φ (Lampy) [lm]	P [W]
1	20	PXF Lighting PF4091074 PRATO LED 1200X300 36W 4000K NT (1.000)	4130	4130	36.0
W sumie:			82599	82600	720.0

Specyfikacja mocy przyłączeniowej: $3.45 \text{ W/m}^2 = 1.04 \text{ W/m}^2/100 \text{ lx}$ (Powierzchnia podstawowa: 208.57 m^2)

10 sala zajęć / Scena świetlna aw / Podsumowanie



Wysokość pomieszczenia: 3.000 m, Wysokość montażu: 3.000 m,
 Współczynnik konserwacji: 0.80

Wartości Lux, Skala 1:152

Powierzchnia	ρ [%]	E_m [lx]	E_{min} [lx]	E_{max} [lx]	E_{min} / E_m
Płaszczyzna pracy	/	4.85	1.29	14	0.267
Podłoga	20	4.10	1.23	7.90	0.300
Sufit	70	0.01	0.00	0.44	0.025
Ściany (4)	50	1.80	0.04	4.19	/

Płaszczyzna pracy:

Wysokość: 0.850 m
 Siatka: 13 x 9 Punkty
 Margines: 0.200 m

Scena oświetlenia awaryjnego (EN 1838):

Zostanie obliczone tylko światło bezpośrednie.

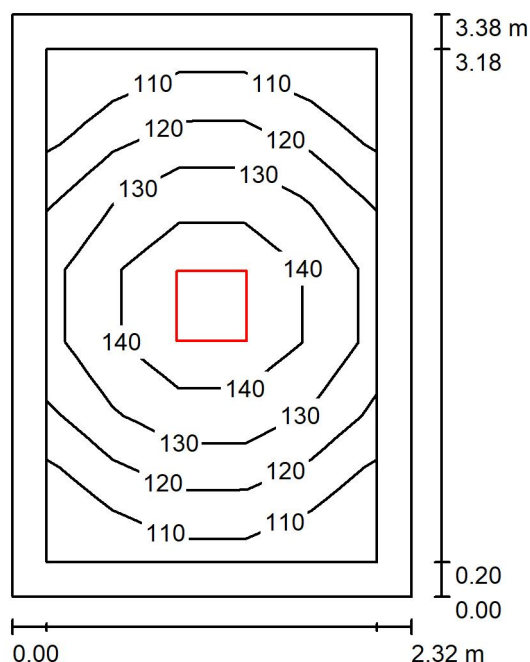
Współdziałanie odbitego światła nie jest uwzględnione.

Wykaz opraw

Nr.	Ilość	Etykieta (Czynnik korekcyjny)	Φ (Oprawa) [lm]	Φ (Lampy) [lm]	P [W]
1	6	TM TECHNOLOGIE 32_NM iTECH M2 NM NT (1.000)	245	245	3.7
W sumie:			1471	1470	22.2

Specyfikacja mocy przyłączeniowej: $0.11 \text{ W/m}^2 = 2.19 \text{ W/m}^2/100 \text{ lx}$ (Powierzchnia podstawowa: 208.57 m^2)

komunikacja / Podsumowanie



Wysokość pomieszczenia: 2.900 m, Wysokość montażu: 2.900 m,
 Współczynnik konserwacji: 0.80

Wartości Lux, Skala 1:44

Powierzchnia	ρ [%]	E_m [lx]	E_{min} [lx]	E_{max} [lx]	E_{min} / E_m
Płaszczyzna pracy	/	126	104	151	0.822
Podłoga	20	118	81	151	0.683
Sufit	70	39	27	46	0.693
Ściany (4)	50	87	31	199	/

Płaszczyzna pracy:

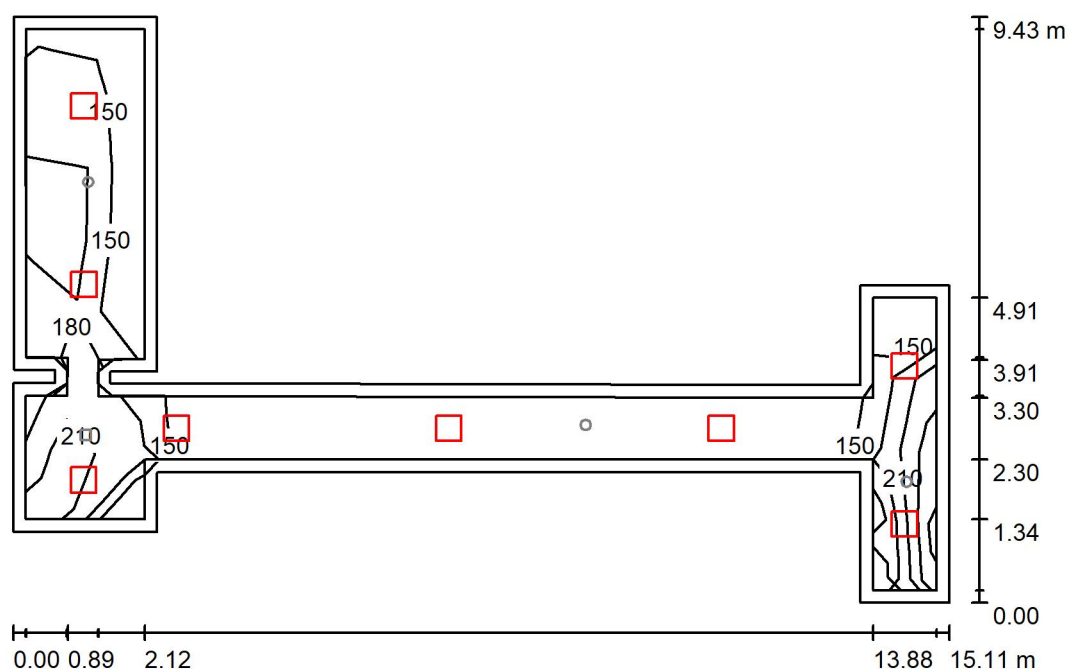
Wysokość: 0.000 m
 Siatka: 5 x 7 Punkty
 Margines: 0.200 m

Wykaz opraw

Nr.	Ilość	Etykieta (Czynnik korekcyjny)	Φ (Oprawa) [lm]	Φ (Lampy) [lm]	P [W]
1	1	PXF Lighting PX0906424 FINESTRA Q LED 4000K (1.000)	2850	2850	23.0
W sumie:			2850	2850	23.0

Specyfikacja mocy przyłączeniowej: $2.93 \text{ W/m}^2 = 2.33 \text{ W/m}^2 / 100 \text{ lx}$ (Powierzchnia podstawowa: 7.84 m^2)

11 komunikacja / Scena świetlna podst / Podsumowanie



Wysokość pomieszczenia: 2.900 m, Wysokość montażu: 2.900 m,
 Współczynnik konserwacji: 0.80

Wartości Lux, Skala 1:122

Powierzchnia	ρ [%]	E_m [lx]	E_{min} [lx]	E_{max} [lx]	E_{min} / E_m
Płaszczyzna pracy	/	186	129	270	0.691
Podłoga	20	180	116	280	0.645
Sufit	70	64	37	117	0.569
Ściany (18)	50	138	47	519	/

Płaszczyzna pracy:

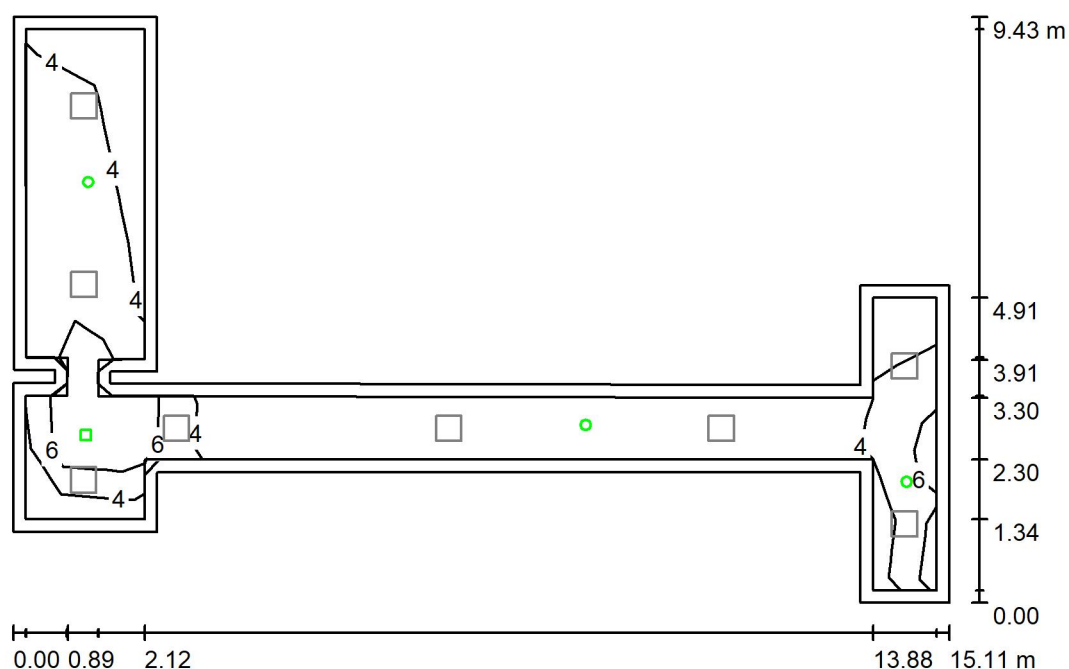
Wysokość: 0.000 m
 Siatka: 13 x 7 Punkty
 Margines: 0.200 m

Wykaz opraw

Nr.	Ilość	Etykieta (Czynnik korekcyjny)	Φ (Oprawa) [lm]	Φ (Lampy) [lm]	P [W]
1	8	PXF Lighting PX0906424 FINESTRA Q LED 4000K (1.000)	2850	2850	23.0
W sumie:			22800	22800	184.0

Specyfikacja mocy przyłączeniowej: $4.35 \text{ W/m}^2 = 2.34 \text{ W/m}^2/100 \text{ lx}$ (Powierzchnia podstawowa: 42.29 m^2)

11 komunikacja / Scena świetlna aw / Podsumowanie



Wysokość pomieszczenia: 2.900 m, Wysokość montażu: 2.900 m,
 Współczynnik konserwacji: 0.80

Wartości Lux, Skala 1:122

Powierzchnia	ρ [%]	E_m [lx]	E_{min} [lx]	E_{max} [lx]	E_{min} / E_m
Płaszczyzna pracy	/	5.43	2.16	12	0.398
Podłoga	20	5.12	1.45	12	0.284
Sufit	70	0.04	0.00	0.71	0.003
Ściany (18)	50	3.17	0.01	86	/

Płaszczyzna pracy:

Wysokość: 0.000 m
 Siatka: 13 x 7 Punkty
 Margines: 0.200 m

Scena oświetlenia awaryjnego (EN 1838):

Zostanie obliczone tylko światło bezpośrednie.

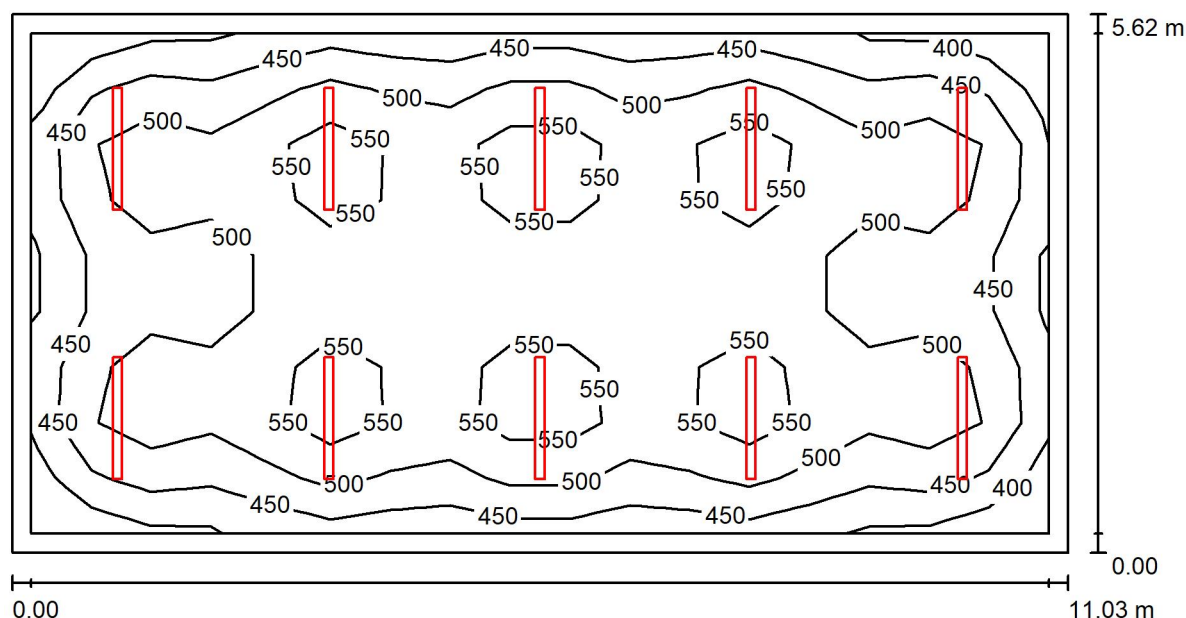
Współdziałanie odbitego światła nie jest uwzględnione.

Wykaz opraw

Nr.	Ilość	Etykieta (Czynnik korekcyjny)	Φ (Oprawa) [lm]	Φ (Lampy) [lm]	P [W]
1	1	TM TECHNOLOGIE 32_NM iTECH M2 NM NT (1.000)	245	245	3.7
2	3	TM TECHNOLOGIE 33_NM iTECH C1 NM NT (1.000)	227	226	3.7
W sumie:			928	923	14.8

Specyfikacja mocy przyłączeniowej: $0.35 \text{ W/m}^2 = 6.45 \text{ W/m}^2 / 100 \text{ lx}$ (Powierzchnia podstawowa: 42.29 m^2)

12 sala zajęć / Podsumowanie



Wysokość pomieszczenia: 2.580 m, Wysokość montażu: 2.580 m,
 Współczynnik konserwacji: 0.80

Wartości Lux, Skala 1:79

Powierzchnia	ρ [%]	E_m [lx]	E_{min} [lx]	E_{max} [lx]	E_{min} / E_m
Płaszczyzna pracy	/	501	367	610	0.732
Podłoga	20	414	272	486	0.657
Sufit	70	178	115	908	0.642
Ściany (4)	50	311	198	475	/

Płaszczyzna pracy:

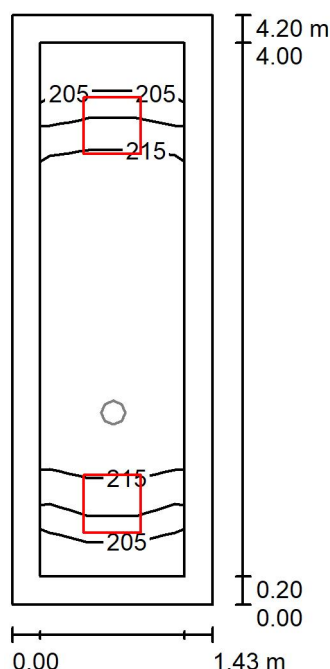
Wysokość: 0.850 m
 Siatka: 17 x 9 Punkty
 Margines: 0.200 m

Wykaz opraw

Nr.	Ilość	Etykieta (Czynnik korekcyjny)	Φ (Oprawa) [lm]	Φ (Lampy) [lm]	P [W]
1	10	PXF Lighting PX2040455 FIBRA Q LED 1272mm 35W 4000K (1.000)	4650	4650	35.0
W sumie:			46501	46500	350.0

Specyfikacja mocy przyłączeniowej: $5.65 \text{ W/m}^2 = 1.13 \text{ W/m}^2/100 \text{ lx}$ (Powierzchnia podstawowa: 61.99 m^2)

przedsionek / Scena świetlna podst / Podsumowanie



Wysokość pomieszczenia: 2.900 m, Wysokość montażu: 2.900 m,
 Współczynnik konserwacji: 0.80

Wartości Lux, Skala 1:54

Powierzchnia	ρ [%]	E_m [lx]	E_{min} [lx]	E_{max} [lx]	E_{min} / E_m
Płaszczyzna pracy	/	214	200	221	0.933
Podłoga	20	206	175	223	0.849
Sufit	70	106	73	134	0.693
Ściany (4)	50	206	85	543	/

Płaszczyzna pracy:

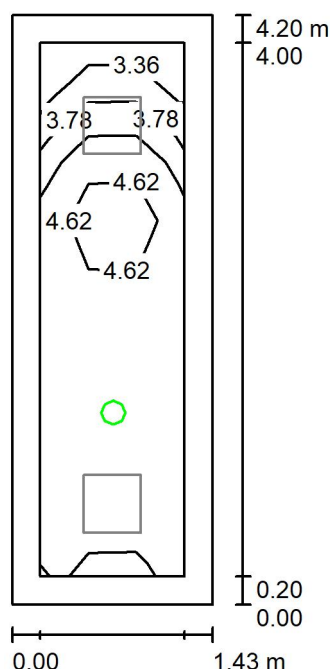
Wysokość: 0.000 m
 Siatka: 3 x 9 Punkty
 Margines: 0.200 m

Wykaz opraw

Nr.	Ilość	Etykieta (Czynnik korekcyjny)	Φ (Oprawa) [lm]	Φ (Lampy) [lm]	P [W]
1	2	PXF Lighting PX0906424 FINESTRA Q LED 4000K (1.000)	2850	2850	23.0
W sumie:			5700	5700	46.0

Specyfikacja mocy przyłączeniowej: $7.66 \text{ W/m}^2 = 3.57 \text{ W/m}^2/100 \text{ lx}$ (Powierzchnia podstawowa: 6.01 m^2)

przedsionek / Scena świetlna aw / Podsumowanie



Wysokość pomieszczenia: 2.900 m, Wysokość montażu: 2.900 m,
 Współczynnik konserwacji: 0.80

Wartości Lux, Skala 1:54

Powierzchnia	ρ [%]	E_m [lx]	E_{min} [lx]	E_{max} [lx]	E_{min} / E_m
Płaszczyzna pracy	/	4.33	3.18	5.27	0.734
Podłoga	20	4.13	2.22	5.33	0.539
Sufit	70	0.06	0.00	0.68	0.000
Ściany (4)	50	4.80	0.02	166	/

Płaszczyzna pracy:

Wysokość: 0.000 m
 Siatka: 3 x 9 Punkty
 Margines: 0.200 m

Scena oświetlenia awaryjnego (EN 1838):

Zostanie obliczone tylko światło bezpośrednie.

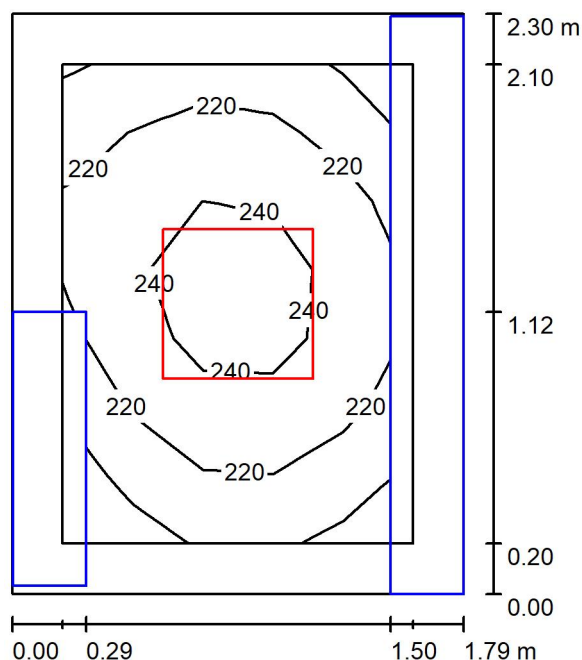
Współdziałanie odbitego światła nie jest uwzględnione.

Wykaz opraw

Nr.	Ilość	Etykieta (Czynnik korekcyjny)	Φ (Oprawa) [lm]	Φ (Lampy) [lm]	P [W]
1	1	TM TECHNOLOGIE 33_NM iTECH C1 NM NT (1.000)	227	226	3.7
W sumie:			227	226	3.7

Specyfikacja mocy przyłączeniowej: $0.62 \text{ W/m}^2 = 14.21 \text{ W/m}^2 / 100 \text{ lx}$ (Powierzchnia podstawowa: 6.01 m^2)

2 szatnia / Podsumowanie



Wysokość pomieszczenia: 3.320 m, Wysokość montażu: 3.320 m,
 Współczynnik konserwacji: 0.80

Wartości Lux, Skala 1:30

Powierzchnia	ρ [%]	E_m [lx]	E_{min} [lx]	E_{max} [lx]	E_{min} / E_m
Płaszczyzna pracy	/	225	190	251	0.843
Podłoga	20	104	8.94	148	0.086
Sufit	70	71	50	87	0.695
Ściany (4)	50	103	0.18	364	/

Płaszczyzna pracy:

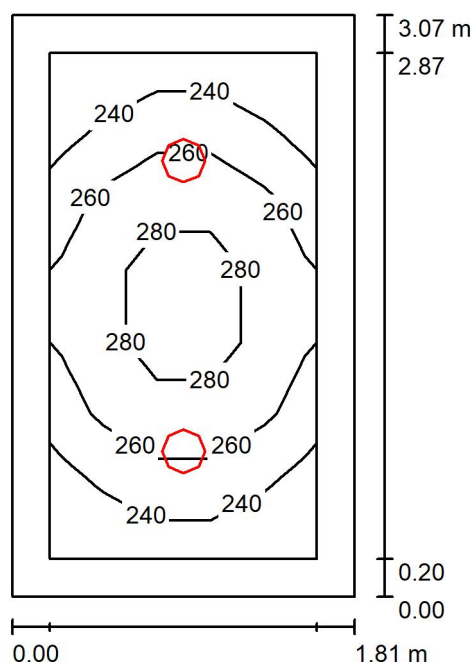
Wysokość: 0.850 m
 Siatka: 5 x 7 Punkty
 Margines: 0.200 m

Wykaz opraw

Nr.	Ilość	Etykieta (Czynnik korekcyjny)	Φ (Oprawa) [lm]	Φ (Lampy) [lm]	P [W]
1	1	PXF Lighting PF4091083 PRATO LED 600X600 26W 4000K NT (1.000)	3260	3260	26.0
W sumie:			3260	3260	26.0

Specyfikacja mocy przyłączeniowej: $6.32 \text{ W/m}^2 = 2.81 \text{ W/m}^2/100 \text{ lx}$ (Powierzchnia podstawowa: 4.12 m^2)

4 wc / Podsumowanie



Wysokość pomieszczenia: 2.900 m, Wysokość montażu: 2.900 m,
 Współczynnik konserwacji: 0.80

Wartości Lux, Skala 1:40

Powierzchnia	ρ [%]	E_m [lx]	E_{min} [lx]	E_{max} [lx]	E_{min} / E_m
Płaszczyzna pracy	/	258	224	294	0.868
Podłoga	20	160	130	184	0.812
Sufit	70	51	37	62	0.720
Ściany (4)	50	123	35	301	/

Płaszczyzna pracy:

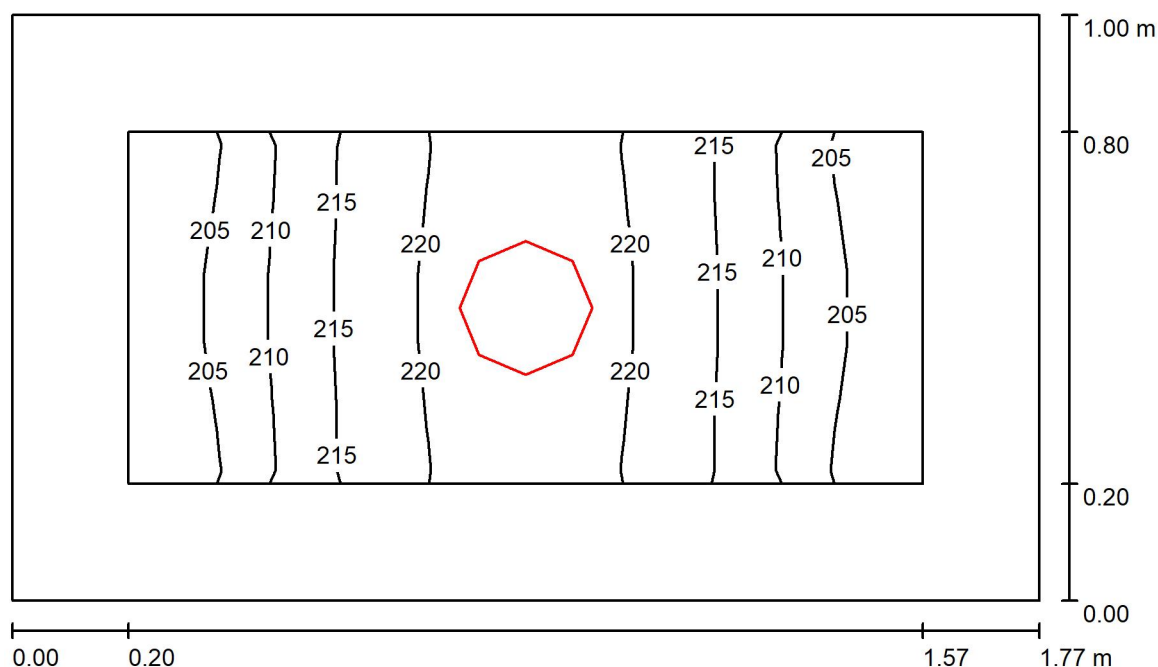
Wysokość: 0.850 m
 Siatka: 5 x 7 Punkty
 Margines: 0.200 m

Wykaz opraw

Nr.	Ilość	Etykieta (Czynnik korekcyjny)	Φ (Oprawa) [lm]	Φ (Lampy) [lm]	P [W]
1	2	PXF Lighting PX1487122 BARI ECO LED DLN 15W 4000K (1.000)	1590	1590	15.0
W sumie:			3180	3180	30.0

Specyfikacja mocy przyłączeniowej: $5.40 \text{ W/m}^2 = 2.10 \text{ W/m}^2/100 \text{ lx}$ (Powierzchnia podstawowa: 5.55 m^2)

5 wc / Podsumowanie



Wysokość pomieszczenia: 2.900 m, Wysokość montażu: 2.900 m,
 Współczynnik konserwacji: 0.80

Wartości Lux, Skala 1:13

Powierzchnia	ρ [%]	E_m [lx]	E_{min} [lx]	E_{max} [lx]	E_{min} / E_m
Płaszczyzna pracy	/	213	201	223	0.942
Podłoga	20	109	97	116	0.892
Sufit	70	66	47	86	0.715
Ściany (4)	50	134	43	649	/

Płaszczyzna pracy:

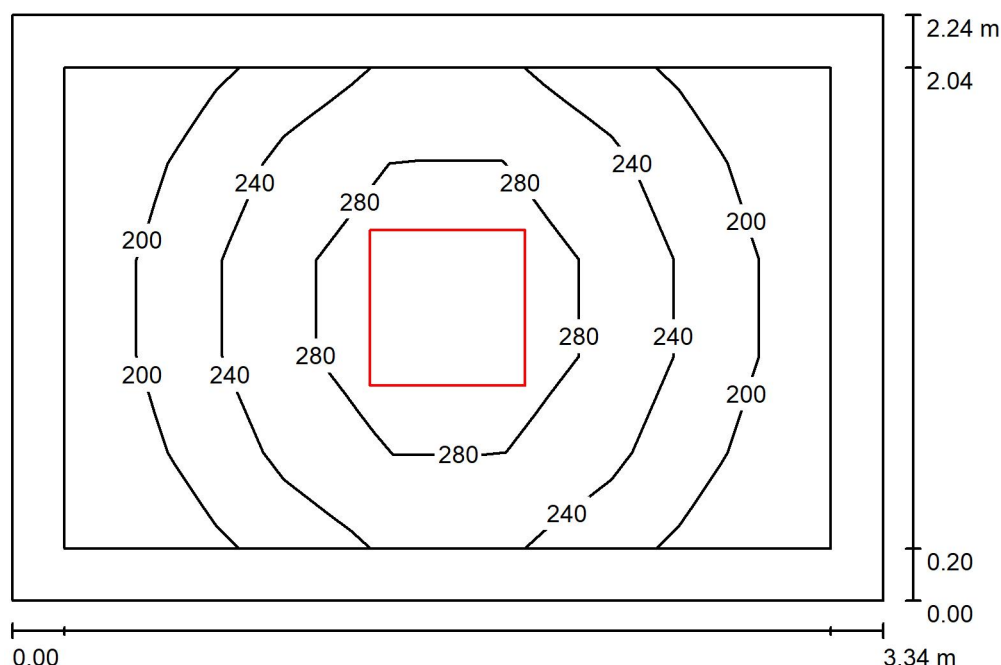
Wysokość: 0.850 m
 Siatka: 9 x 5 Punkty
 Margines: 0.200 m

Wykaz opraw

Nr.	Ilość	Etykieta (Czynnik korekcyjny)	Φ (Oprawa) [lm]	Φ (Lampy) [lm]	P [W]
1	1	PXF Lighting PX1487122 BARI ECO LED DLN 15W 4000K (1.000)	1590	1590	15.0
W sumie:			1590	1590	15.0

Specyfikacja mocy przyłączeniowej: $8.46 \text{ W/m}^2 = 3.97 \text{ W/m}^2/100 \text{ lx}$ (Powierzchnia podstawowa: 1.77 m^2)

7 szatnia / Podsumowanie



Wysokość pomieszczenia: 2.900 m, Wysokość montażu: 2.900 m,
 Współczynnik konserwacji: 0.80

Wartości Lux, Skala 1:29

Powierzchnia	ρ [%]	E_m [lx]	E_{min} [lx]	E_{max} [lx]	E_{min} / E_m
Płaszczyzna pracy	/	240	173	324	0.722
Podłoga	20	153	112	187	0.733
Sufit	70	43	29	55	0.671
Ściany (4)	50	98	36	234	/

Płaszczyzna pracy:

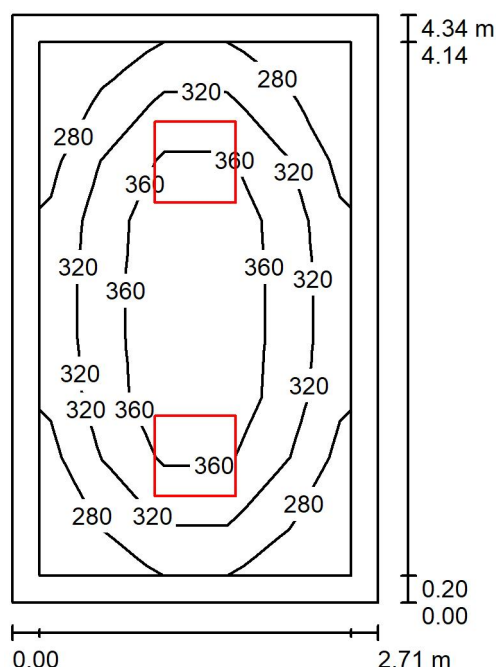
Wysokość: 0.850 m
 Siatka: 7 x 5 Punkty
 Margines: 0.200 m

Wykaz opraw

Nr.	Ilość	Etykieta (Czynnik korekcyjny)	Φ (Oprawa) [lm]	Φ (Lampy) [lm]	P [W]
1	1	PXF Lighting PF4091083 PRATO LED 600X600 26W 4000K NT (1.000)	3260	3260	26.0
W sumie:			3260	3260	26.0

Specyfikacja mocy przyłączeniowej: $3.48 \text{ W/m}^2 = 1.45 \text{ W/m}^2/100 \text{ lx}$ (Powierzchnia podstawowa: 7.48 m^2)

8 pokój nauczycielski / Podsumowanie



Wysokość pomieszczenia: 2.900 m, Wysokość montażu: 2.900 m,
 Współczynnik konserwacji: 0.80

Wartości Lux, Skala 1:56

Powierzchnia	ρ [%]	E_m [lx]	E_{min} [lx]	E_{max} [lx]	E_{min} / E_m
Płaszczyzna pracy	/	329	243	399	0.741
Podłoga	20	230	157	278	0.685
Sufit	70	60	43	72	0.719
Ściany (4)	50	138	54	266	/

Płaszczyzna pracy:

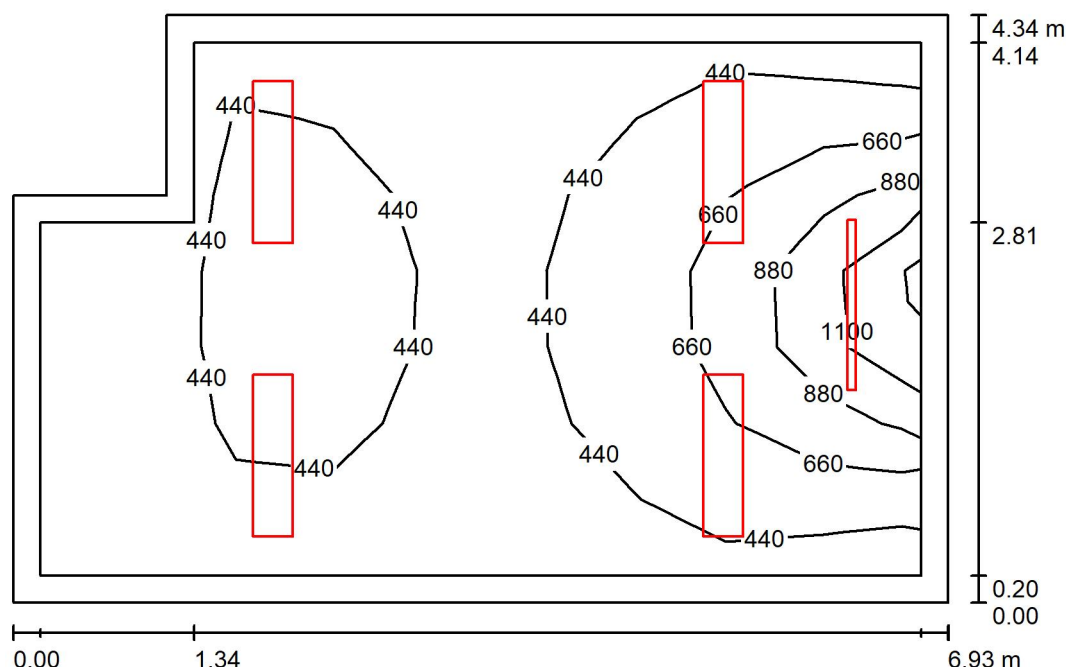
Wysokość: 0.850 m
 Siatka: 5 x 9 Punkty
 Margines: 0.200 m

Wykaz opraw

Nr.	Ilość	Etykieta (Czynnik korekcyjny)	Φ (Oprawa) [lm]	Φ (Lampy) [lm]	P [W]
1	2	PXF Lighting PF4091083 PRATO LED 600X600 26W 4000K NT (1.000)	3260	3260	26.0
W sumie:			6520	6520	52.0

Specyfikacja mocy przyłączeniowej: $4.42 \text{ W/m}^2 = 1.35 \text{ W/m}^2/100 \text{ lx}$ (Powierzchnia podstawowa: 11.76 m^2)

9 sala zajęć / Podsumowanie



Wysokość pomieszczenia: 2.900 m, Współczynnik konserwacji: 0.80

Wartości Lux, Skala 1:56

Powierzchnia	ρ [%]	E_m [lx]	E_{min} [lx]	E_{max} [lx]	E_{min} / E_m
Płaszczyzna pracy	/	497	225	1310	0.452
Podłoga	20	397	170	784	0.429
Sufit	70	90	51	122	0.567
Ściany (6)	50	202	63	781	/

Płaszczyzna pracy:

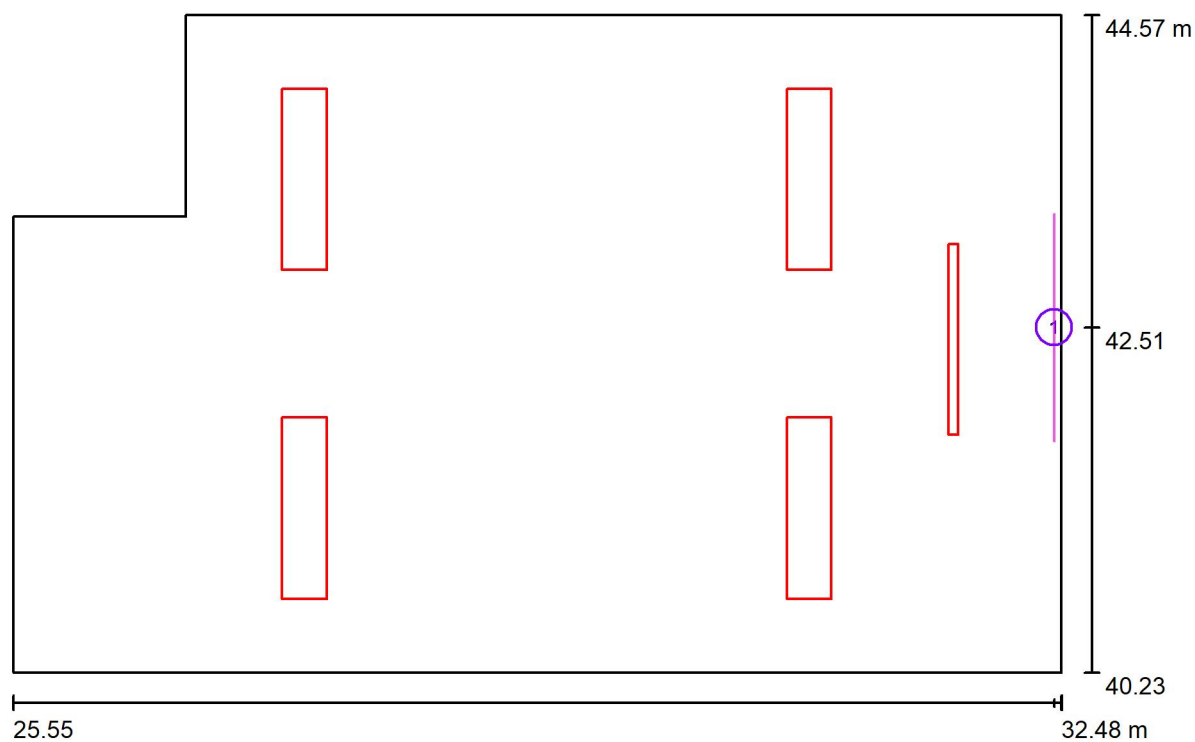
Wysokość: 0.850 m
 Siatka: 7 x 9 Punkty
 Margines: 0.200 m

Wykaz opraw

Nr.	Ilość	Etykieta (Czynnik korekcyjny)	Φ (Oprawa) [lm]	Φ (Lampy) [lm]	P [W]
1	4	PXF Lighting PF4091074 PRATO LED 1200X300 36W 4000K NT (1.000)	4130	4130	36.0
2	1	PXF Lighting PX0919908 ASYMETRIC LED 1260 4000K (1.000)	4130	4130	33.0
W sumie:			20650	20650	177.0

Specyfikacja mocy przyłączeniowej: $6.20 \text{ W/m}^2 = 1.25 \text{ W/m}^2/100 \text{ lx}$ (Powierzchnia podstawowa: 28.56 m^2)

9 sala zajęć / Powierzchnie obliczeniowe (zestawienie wyników)



Skala 1 : 50

Lista powierzchni obliczeniowych

Nr.	Etykieta	Typ	Siatka	E_m [lx]	E_{min} [lx]	E_{max} [lx]	E_{min} / E_m	E_{min} / E_{max}
1	Powierzchnia obliczeniowa 1	pionowa	5 x 7	634	439	833	0.692	0.526