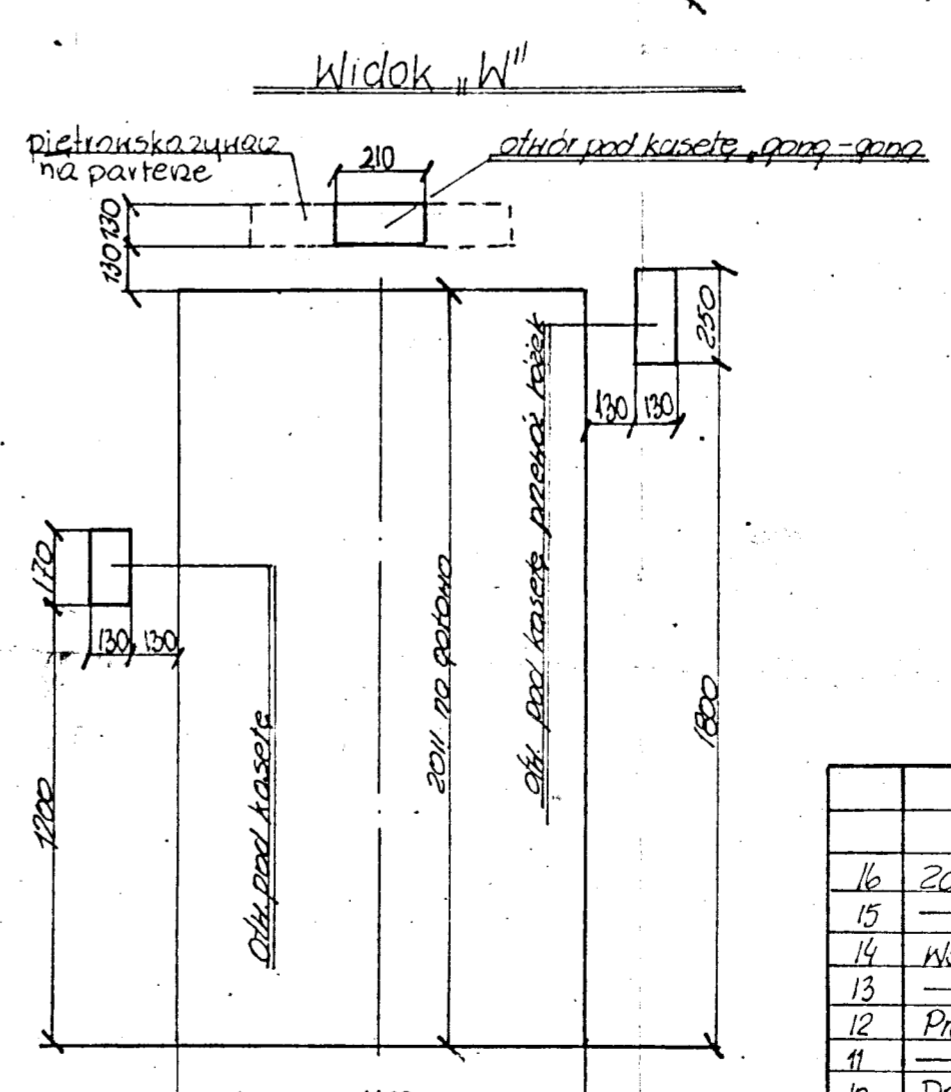
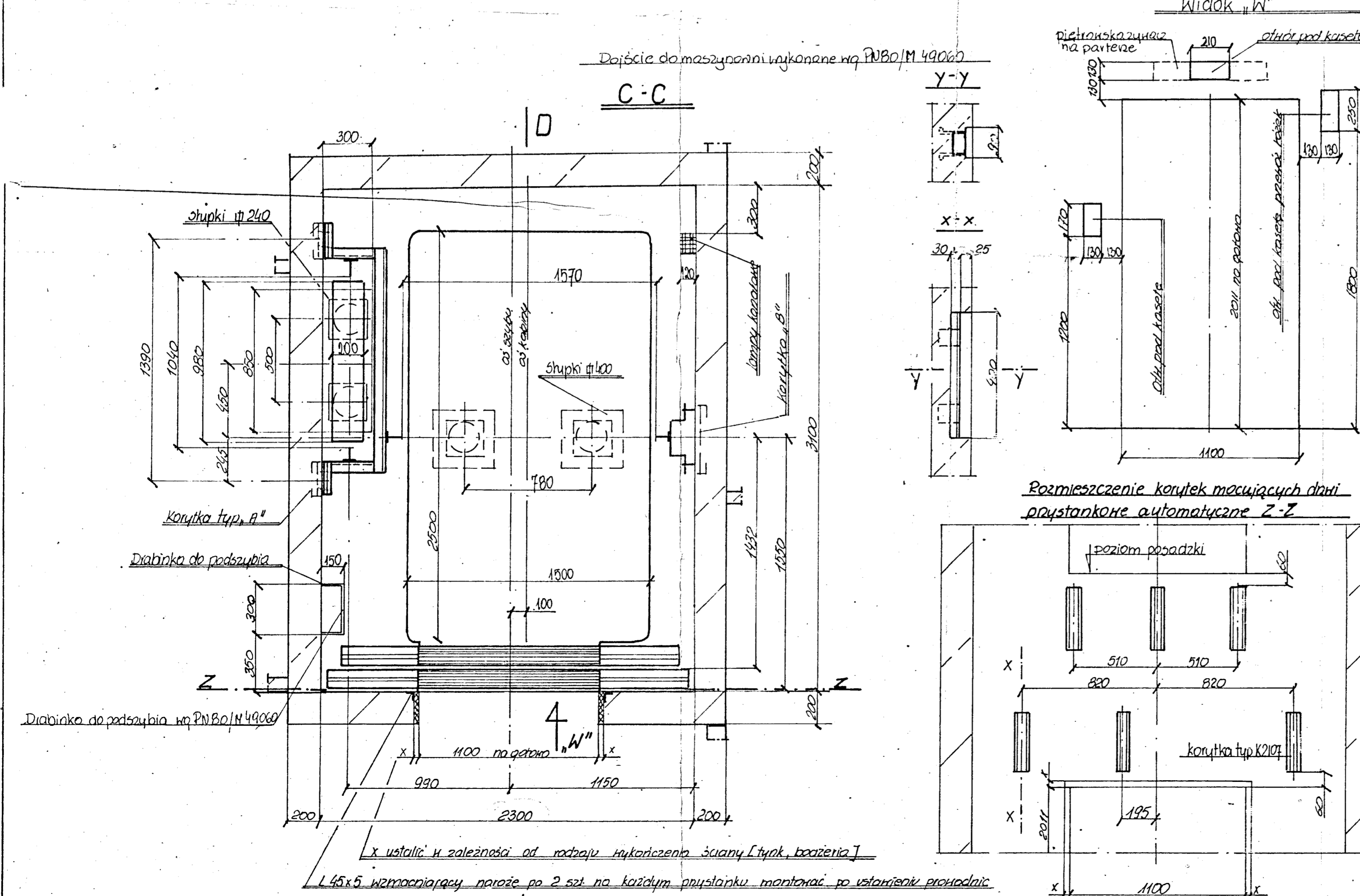
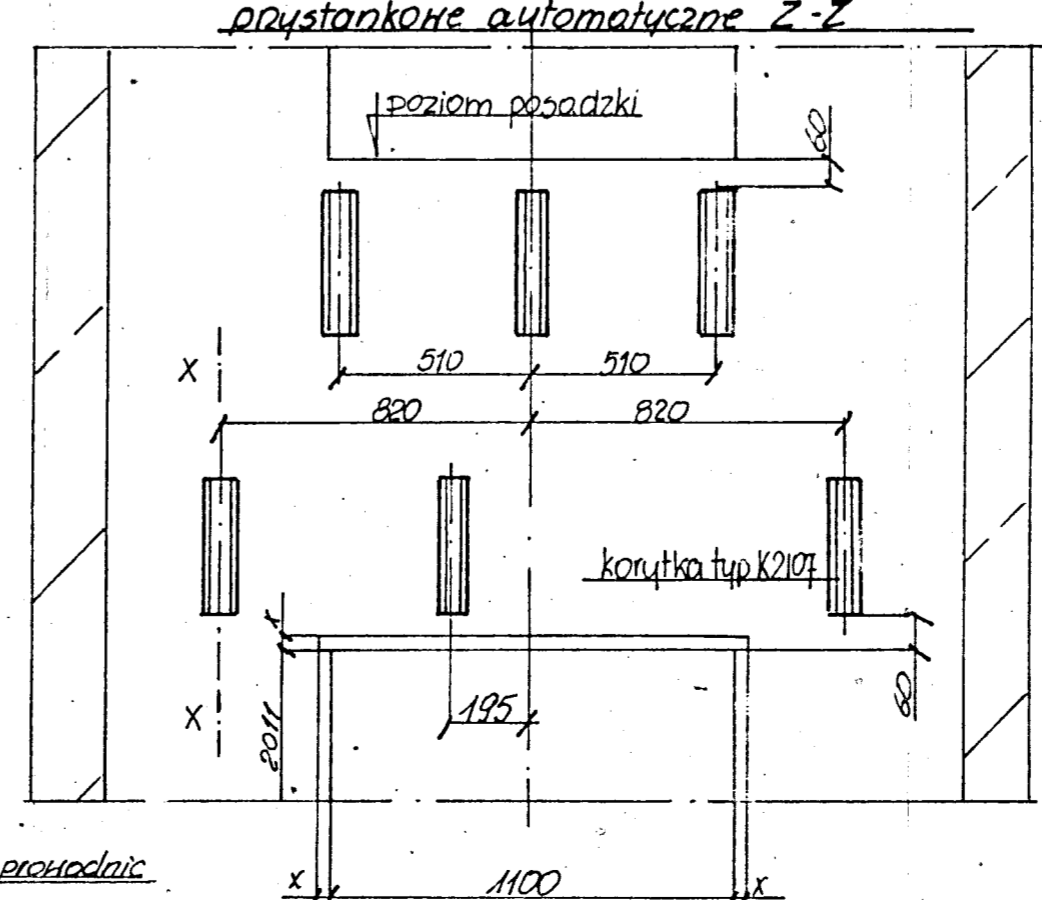


- Uwagi:**
1. Przestrzeń między belkami nośnymi reduktora wypełnić betonem na wskazani kier. mont.
 2. Hydrauliczne dla Gen. Hyk zamontować w arkuszu "0" oraz schemat instalacji zasilającej nr. demigard J12-006E
 3. Obciążenia dynamiczne: $P_1 = 74.5 \text{ kN}$
 $P_2 = 50 \text{ kN}$
 4. Korytka "A", "B" i K2107 zakupić w KDO Bolęcín K/Prorocka na oddzielne zamówienie i osadzić je w czasie budowy sztybu
 5. Należy przed zabezpieczyć przed przemarzaniem i zapewnić jej wentylację nr. PN 77/145 361
 6. Demigard mont. przesłony zapewnić Gen. Hyk.
 7. Wykonywać w tynku.

Ilość amortyzatorów			
P-kt	100x100	100x150	100x200
I	1		2
II		1	1
III			2
IV	1	1	



Pozmieszczenie korytek mających drzwi przystankowe automatyczne Z-Z



16	Zderzaki hydrauliczne pod p-mag	K 2605
15	" " " " " " " "	K 2605
14	Wspornik prowadzący p-magowych	K 2153
13	" " " " " " " "	K 2154 huk 2
12	Prowadnice przeciwnagłose kablowych	16 x 75 x 90
11	" " " " " " " "	16 x 75 x 90
10	Drzwi przystankowe	100 x 2000
9	Przebiegnąca blokowa	980 x 200
8	Kabina	1500 x 2500 x 2200
7	Opadaczki przedkaski	K 1402
6	Taśma słuchawka	K 1544
5	" " " " " " " "	K 1531
4	" " " " " " " "	K 1607
3	Lina nośna	ø 11
2	Relektor typ	R-5 1cm
1	Silnik elektr. typ 581DC z silnikiem nr. 3	1212 KH
	Wyposażenie	Symba
		5GA
Instalacja elektr. sztyba zerowana		
Napięcie - częstotliwość LV - Hz I		
380/50		
Stwierdzenie: zbiorcze 2-u kierunkowe		
E 1005		
Ilość przystanków		
i = 3		
Prędkość jazdy		
V = 1.0 m/s		
Wysokość podniesienia		
6.6 m		
Czas jazdy		
11.95 m		
Ciężar		
1000 kg		
Zamawiający: "Radopol" Poznań ul. Strzelecka 3/16		
Miejsce budowy: HAJ Szpital Rejonowy ul. Trajanecka Piro blok 1H+G		
Kodof. dymiar - szpitalny		
Projektant: Rafał Buda		
Kier. Prac: 1.20		
Kier. Prac: 1.50		
54816		
1+1		
KDO - WARSZAWA		
A-18778; A-18779		
A1		