

## PROJEKT TECHNICZNY

TEMAT: **Budowa stanowisk postojowych dla samochodów osobowych na działce o nr ewid. 116/49 obręb 0004 Śródmieście w Kostrzynie nad Odrą**

ADRES **ul. gen. Tadeusza Kutrzeby**  
działka o nr ewid. **116/184** obręb ewid. 0004 Śródmieście, jednostka ewid. 080101\_1 Kostrzyn nad Odrą, gmina Kostrzyn nad Odrą

INWESTOR: **Miasto Kostrzyn nad Odrą**  
ul. Graniczna 2  
66-470 Kostrzyn nad Odrą

BIURO **P.P.-U. „SYSTEM A” Antoni Przybylski**  
PROJEKTOWE: ul. Saperów 3  
66-400 Gorzów Wlkp.

BRANŻA: drogowa

ZAWARTOŚĆ OPRACOWANIA:

1. Część opisowa.
2. Część rysunkowa.

	Imię i nazwisko	Nr uprawnień	Spec. upr.	Podpis
Projektant	mgr inż. Antoni Przybylski	20/78/Gw	konst.-inż.	

październik 2024 r.

## **OPIS TECHNICZNY**

***Budowa stanowisk postojowych dla samochodów osobowych na działce o nr ewid. 116/49 obręb 0004 Śródmieście w Kostrzynie nad Odrą, ul. gen. Tadeusza Kutrzeby w Kostrzynie nad Odrą.***

### **1. Podstawa opracowania.**

Zlecenie Zamawiającego na sporządzenie dokumentacji technicznej.

### **2. Cel i zakres opracowania.**

Celem opracowania jest przygotowanie dokumentacji projektowej dotyczącej naprawy istniejącej nawierzchni drogi wewnętrznej na działce budowlanej nr 116/49 w Kostrzynie nad Odrą.

Zakres opracowania określają granice działki oraz odcinki nawierzchni drogowej wymagającej naprawy, krawężniki i pas terenu przylegający do nawierzchni drogi.

### **3. Dane wyjściowe.**

- warunki techniczne branżowe,
- mapa w skali 1:500,
- wizja lokalna,
- uzgodnienia z Zamawiającym.

### **4. Opis stanu istniejącego.**

Istniejąca nawierzchnia drogowa wykonana jest z kostki kamiennej w krawężnikach kamiennych. Kostka kamienna została pokryta warstwą bitumiczną, która w trakcie eksploatacji uległa poważnej degradacji. Na fragmencie nawierzchnia drogowa została wykonana z betonu cementowego i też uległa poważnej degradacji.

Droga wyposażona jest w kanalizację deszczową z wpustami ulicznymi.

Od strony niezabudowanej na nawierzchni zalega warstwa gruntu z darnią, a wzdłuż krawężnika występuje zakrzaczenie.

## **5. Opis projektu.**

W ramach opracowania zaprojektowano 6 stanowisk postojowych dla samochodów osobowych.

– Nawierzchnię ograniczono betonowymi krawężnikami najazdowymi o wymiarach 15x22cm posadowionymi na ławach z oporem z betonu klasy C12/15 i wystającymi 6cm. Otwory płyt ażurowych należy wypełnić gruntem przepuszczalnym – żwirem o uziarnieniu 1/4mm lub pospółką.

Za krawężnikami zaprojektowano wyrównanie powierzchni gruntu oraz ułożenie warstwy ziemi urodzajnej wraz z obsianiem trawą.

Przed rozpoczęciem robót należy rozebrać kolidujące elementy zagospodarowania terenu jak istniejące chodniki betonowe.

### *Konstrukcja stanowisk postojowych dla samochodów osobowych:*

- warstwa ścieralna z betonowych płyt ażurowych 60x40x10cm z wypełnieniem otworów żwirem 1/4mm lub pospółką,
- podsypka piaskowa gr. 5 cm,
- podbudowa z kruszywa łamanego stab. mech. 0/31,5mm gr. 15 cm

warstwa odcinająca z piasku gr. 10 cm.

## **6. Oznakowanie pionowe i poziome.**

Nie zmienia się istniejącej organizacji ruchu na drodze.

## **7. Odprowadzenie wód opadowych**

Wody opadowe pochodzące z naprawianej nawierzchni przejmije istniejąca kanalizacja deszczowa poprzez wpusty uliczne.

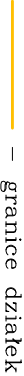
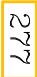


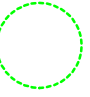
## **8. Istniejąca infrastruktura techniczna.**

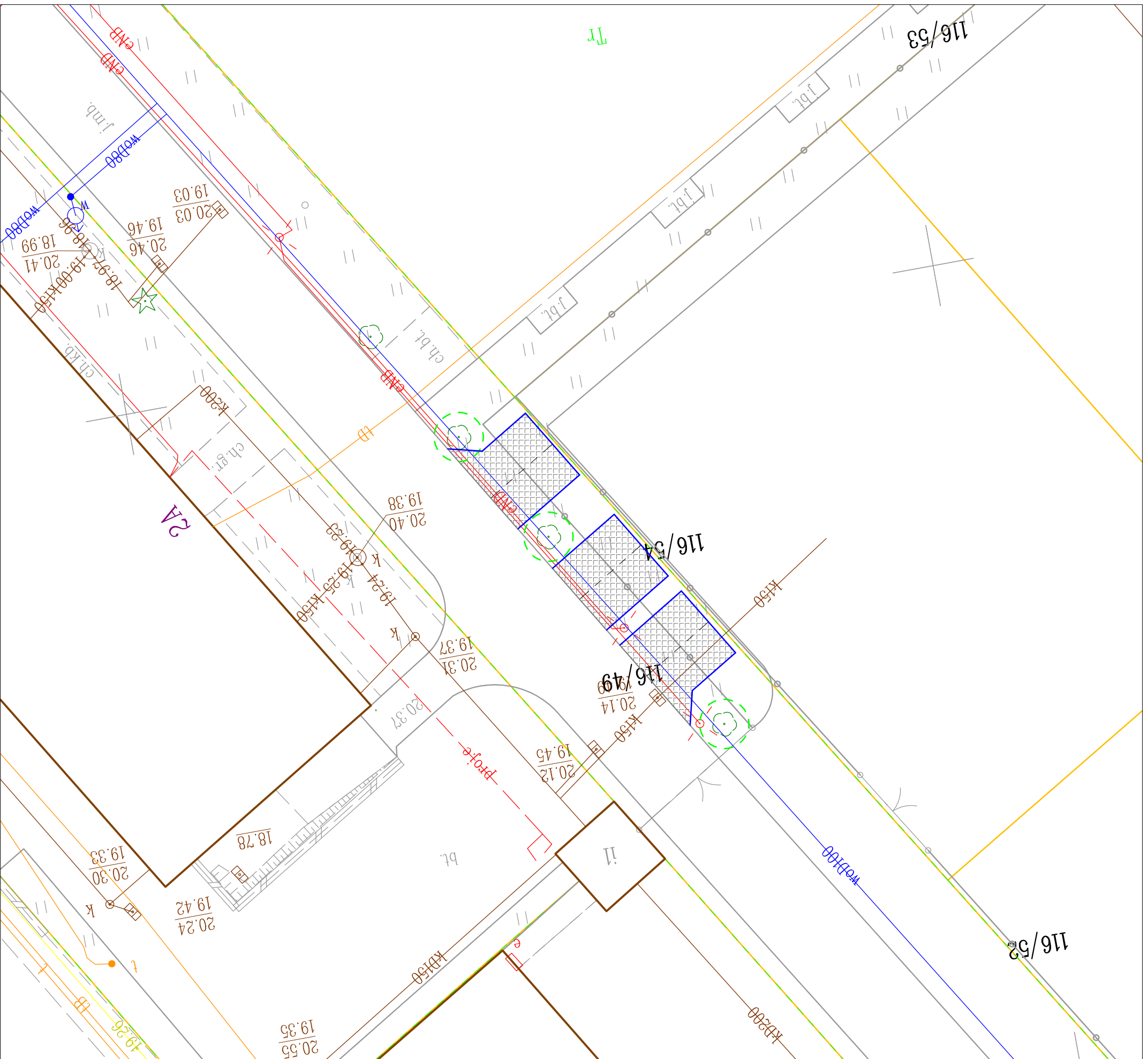
W obszarze inwestycji znajdują się sieci infrastruktury technicznej, które zostają zachowane w istniejącej formie.

Teren oświetlony jest latarniami ulicznymi.

Projekt wykonawczy  
Plan sytuacyjno-wysokościowy  
skala 1:250

LEGENDA:

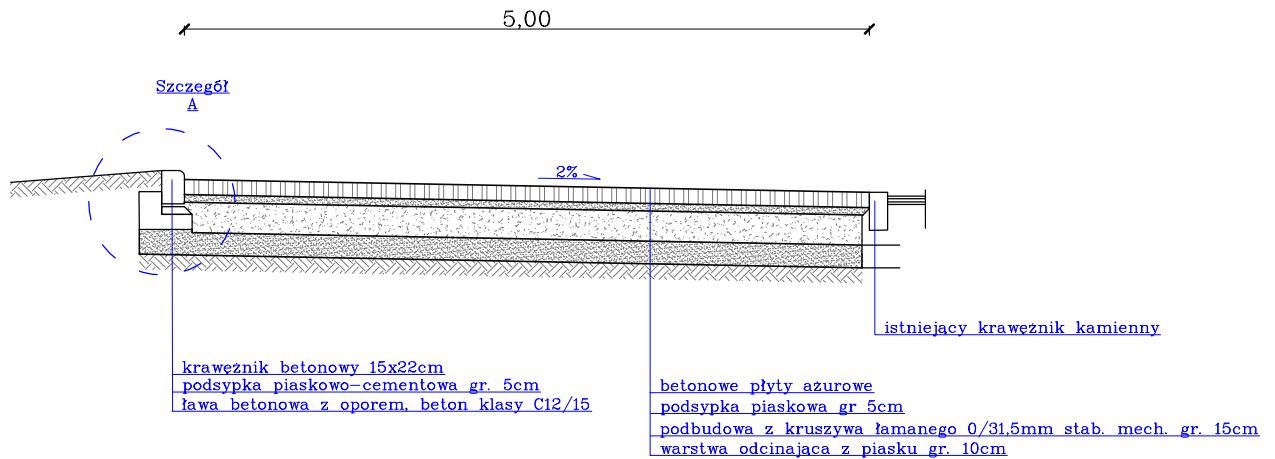
-  – granice działek
-  – numery działek budowlanej
-  – krawężnik betonowy najazdowy 15/22cm
-  – utwardzenie pow. gruntu za pomocą betonowych płyt azurowych o wym. 60x40x10cm – dojazd
-  – istniejące drzewa



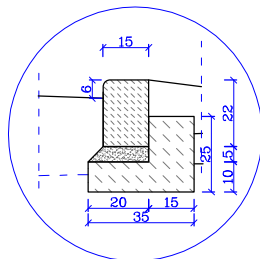
**PRZEDSIĘBIORSTWO PROJEKTOWO-USŁUGOWE**  
**SYSTEM A**  
Antoni Przybylski  
66-400 Gorzów Wlkp.; ul. Saperów 3  
tel. 604 468 001; e-mail: sabrata@o2.pl

TEMAT:	Projekt zagospodarowania terenu		
TREŚĆ:	AUTORZY OPRACOWANIA:		
PROJEKTANT:	mgr inż. ANTONI PRZYBYLSKI	NR UPR.	20/78/Gw
		SPECJ. UPR.	kon.-inz.

# Przekrój normalny skala 1:50



Szczegół A  
skala 1:25



## PRZĘDSIĘBIORSTWO PROJEKTOWO-USŁUGOWE SYSTEM A

Antoni Przybylski  
66-400 Gorzów Wlkp.; ul. Saperów 3  
tel. 604 468 001; e-mail: sabrata@o2.pl

TEMAT:		SKALA:	1:50
<b>Budowa stanowisk postojowych dla samochodów osobowych na działce o nr ewid. nr 11/186 obręb 0004 Śródmieście w Kostrzynie nad Odrą</b>		NR RYS:	
		STADIUM:	PW
		BRANŻA:	drogowa
TREŚĆ: Przekrój normalny		DATA:	11.2024
AUTORZY OPRACOWANIA:		NR UPR.	SPECJ. UPR.
PROJEKTANT:	mgr inż. ANTONI PRZYBYLSKI	20/78/Gw	kon.-inz.
			PODPIS