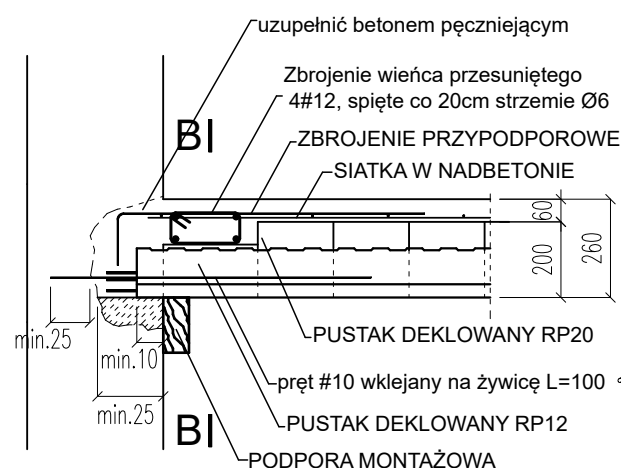
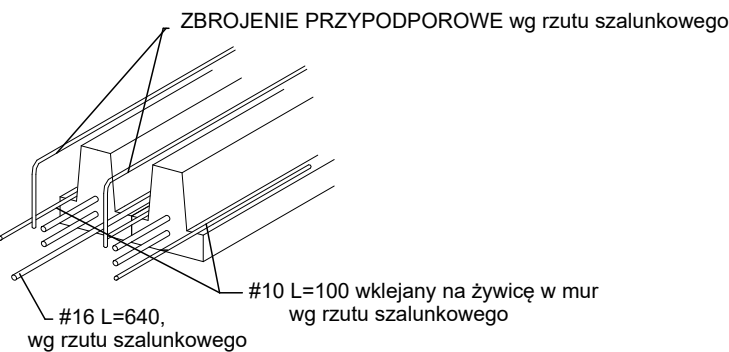


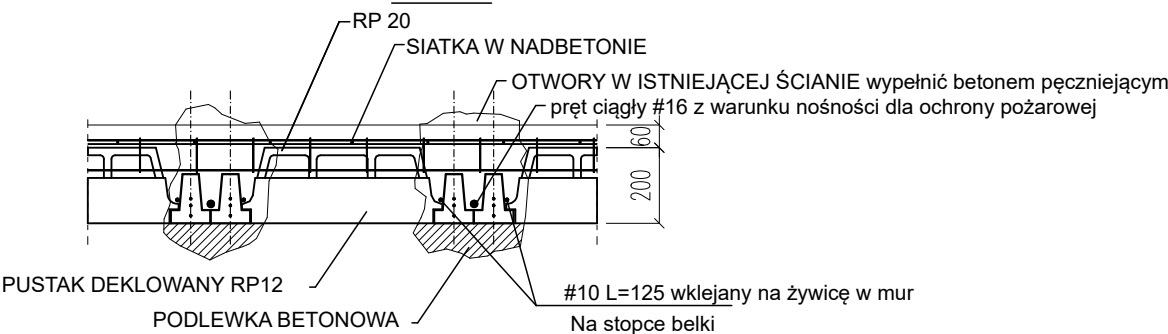
Gniazda do oparcia belek RS



Widok belki stropowej



B - B



PRZEBUDOWA FRAGMENTÓW STROPÓW W BUDYNKU NR 24
POMIĘDZY PARTEREM W OBRYSIE POMIESZCZEŃ NR 6C, 7/8C, 9C,
A PIĘTREM W OBRYSIE POMIESZCZEŃ NR 112C, 113C, 114C,
WZMOCNIENIE STROPU POMIĘDZY PIWNICĄ, A PARTEREM
POD CZĘŚCIĄ POMIESZCZENIA 7/8C
ORAZ PRZEBUDOWA OTWORÓW W ŚCIANACH

Inwestor
Narodowe Centrum Badań Jądrowych
Ośrodek Radioizotopów "POLATOM"
ul. Andrzeja Sołtana 7, 05-400 Otwock - Świerk

Lokalizacja
ul. Andrzeja Sołtana 7, 05-400 Otwock - Świerk
działka nr 17, w obrębie 257

Generalny Projektant
STUDIO BUDOWLANE "UNITY" S.C.
ul. Kędzierskiego 2/66, Warszawa

Branża:
KONSTRUKCJA

Faza:
PROJEKT TECHNICZNY TOM IIIA

Projektant
konstrukcja:
mgr inż. Damian Cyra
MAZ/0003/P00K/09

Sprawdzający
konstrukcja:
mgr inż. Krzysztof Kasprzak
MAZ/0258/P00K/13

Tytuł rysunku:
DETALE STROPOWE

Data: 10.11.2022r.

Skala 1:5

Rys.4