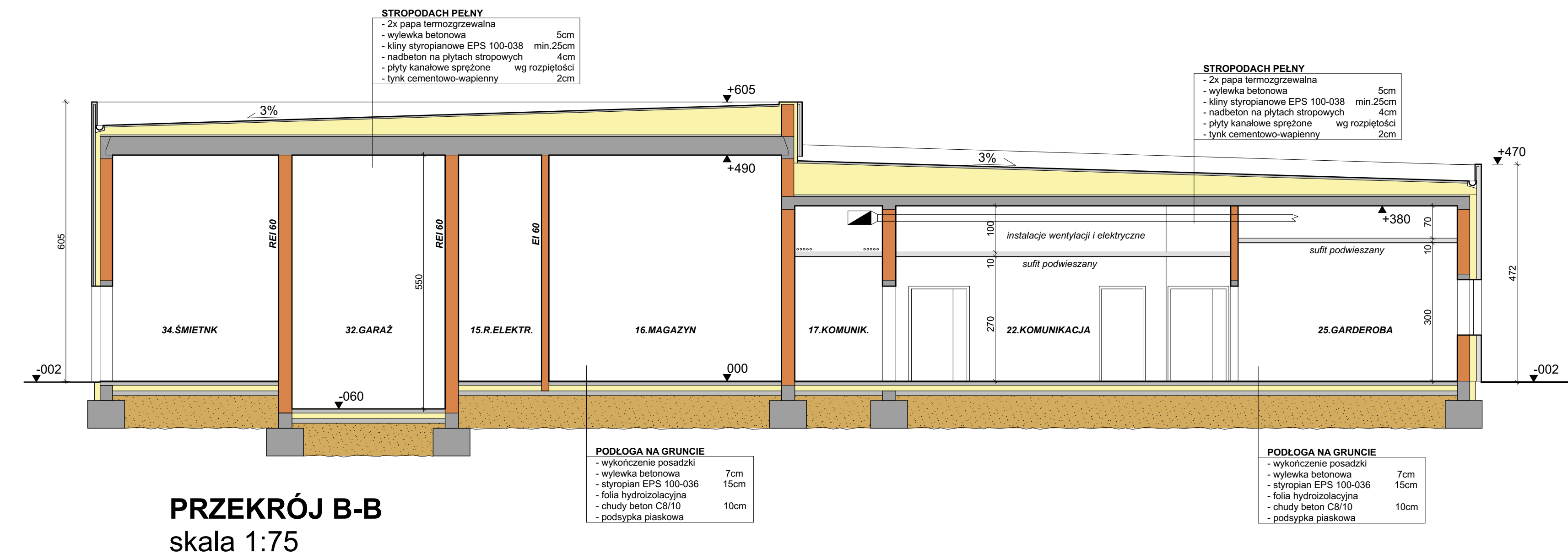
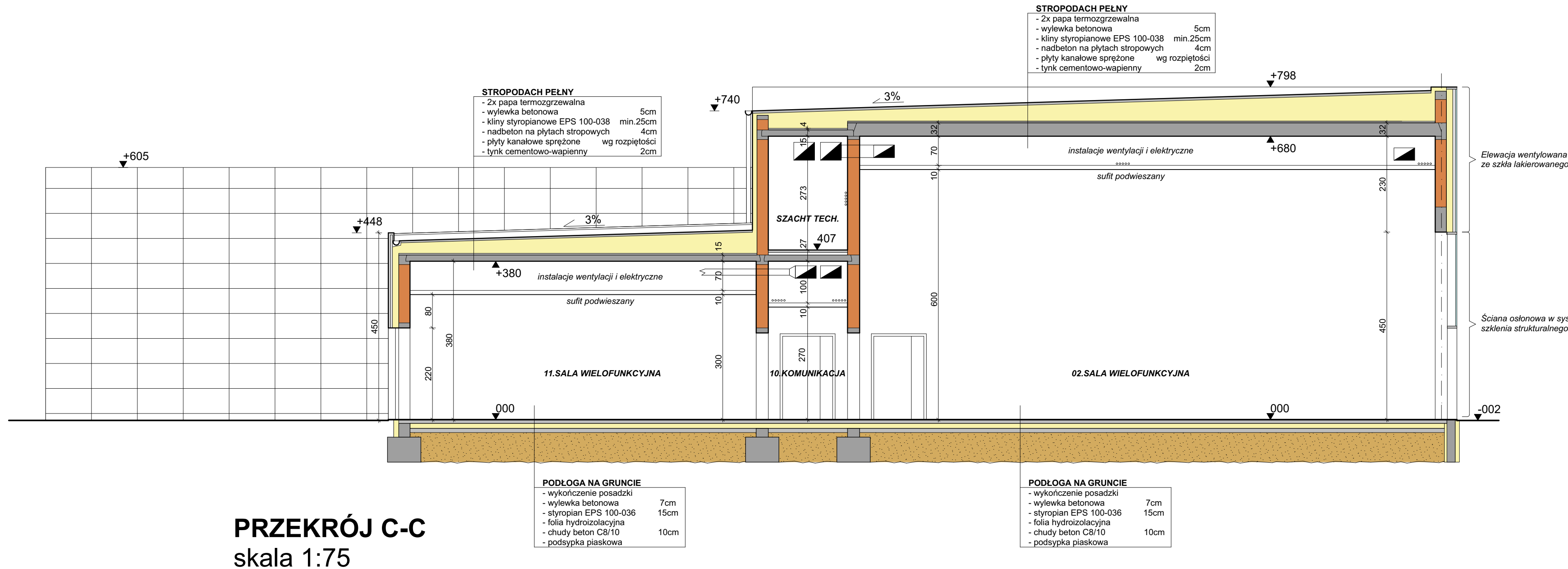


PRZEKRÓJ A-A
skala 1:75



PRZEKRÓJ B-B
skala 1:75



PRZEKRÓJ C-C
skala 1:75

UWAGA:
Wszystkie wymiary podano w centymetrach.
Wszystkie rzędne podano w centymetrach.
Grubość ścian wewnętrznych na rysunku, uwzględniają obustronną, 2cm warstwę tynku.
Rysunek należy rozpatrywać łącznie z opisem technicznym obiektu.

HYDROPROJEKT WŁOCŁAWIEK SP. Z O.O.
87-800 Włocławek, ul. Szpitalna 8/1
tel.: +48 510 033 202, +48 510 788 577
mail: biuro@hydroproj.pl
www.hydroproj.pl

Nowe zamierzenie budowlane:

Budowa Centrum Integracji Społecznej wraz z niezbędną infrastrukturą techniczną przewidzianego do realizacji na działkach o nr ewidencyjnym 61/10, 61/6, 62/3, 61/8, 63 położonych w miejscowości Kruszyn (obwód ewidencyjny 0012 Kruszyn) - gmina Włocławek

Inwestor:

Gmina Włocławek
ul. Krolewiecka 7
87-800 Włocławek

Ogólny projektant:

mgr inż. Paweł Gerba
KUP/0105/PWOK/14

Podpis:

Projektant:

mgr inż. arch. Jarosław Pudziński
UA-V-7342-5/84/92 Wk

Podpis:

Sprawdzący:

mgr inż. arch. Bartłomiej Bąbiński
KPOKK IA 18/2005

Podpis:

Etap:

Projekt architektoniczno-budowlany

Stan:

Architektoniczna

Wzrost rysunku:

Przekroje

Skala:

1:75

Data:

12.10.2021r.

Nr rys.:

A05

Rozwiązania zawarte w niniejszym opracowaniu stanowią własność projektantów i mogą być stosowane, powielane oraz udostępniane osobom trzecim jedynie na podstawie pisemnego zezwolenia, z zastrzeżeniem wyjątków statutowych.