

**„Opracowanie Programu Funkcjonalno - Użytkowego (PFU) wraz z obliczeniem planowanych kosztów prac projektowych oraz planowanych kosztów robót budowlanych dla zadania pn.: „Przebudowa dróg na terenie gminy Bolków”  
Podzadanie:**

1. Przebudowa drogi powiatowej w Płoninie.
2. Przebudowa nawierzchni drogi gminnej ul. Sienkiewicza, Kamiennogórska i ul. Rycerska w Bolkowie.
3. Przebudowa nawierzchni drogi gminnej nr 12420D ul. Wolbromskiej w Bolkowie. "

Bolków, 23.10.2022r.

#### **Odpowiedzi Zamawiającego na zapytania Wykonawców**

Dotyczy: „Opracowanie Programu Funkcjonalno - Użytkowego (PFU) wraz z obliczeniem planowanych kosztów prac projektowych oraz planowanych kosztów robót budowlanych dla zadania pn.: „Przebudowa dróg na terenie gminy Bolków” Podzadanie:

1. Przebudowa drogi powiatowej w Płoninie.
2. Przebudowa nawierzchni drogi gminnej ul. Sienkiewicza, Kamiennogórska i ul. Rycerska w Bolkowie.
3. Przebudowa nawierzchni drogi gminnej nr 12420D ul. Wolbromskiej w Bolkowie. ",  
nr postępowania: ID.271.22.2022

Zamawiający informuje, że Wykonawcy zwrócili się do Zamawiającego z pytaniami o wyjaśnienie treści SWZ.

W związku z powyższym, zamawiający działając w oparciu o art. 135 ust. 2 ustawy Prawo zamówień publicznych udziela następujących wyjaśnień:

#### **Pytanie nr 1:**

„Proszę o załączenie orientacyjnej mapki z lokalizacją drogi dla zad. 1 oraz określenie czy dla zadań 2 i 3 przebudowa ma dotyczyć ulic na całej długości czy wybranych odcinków ? ”

**Z-ca BURMISTRZA**

*Krzysztof Andrzejewski*

Odpowiedź:

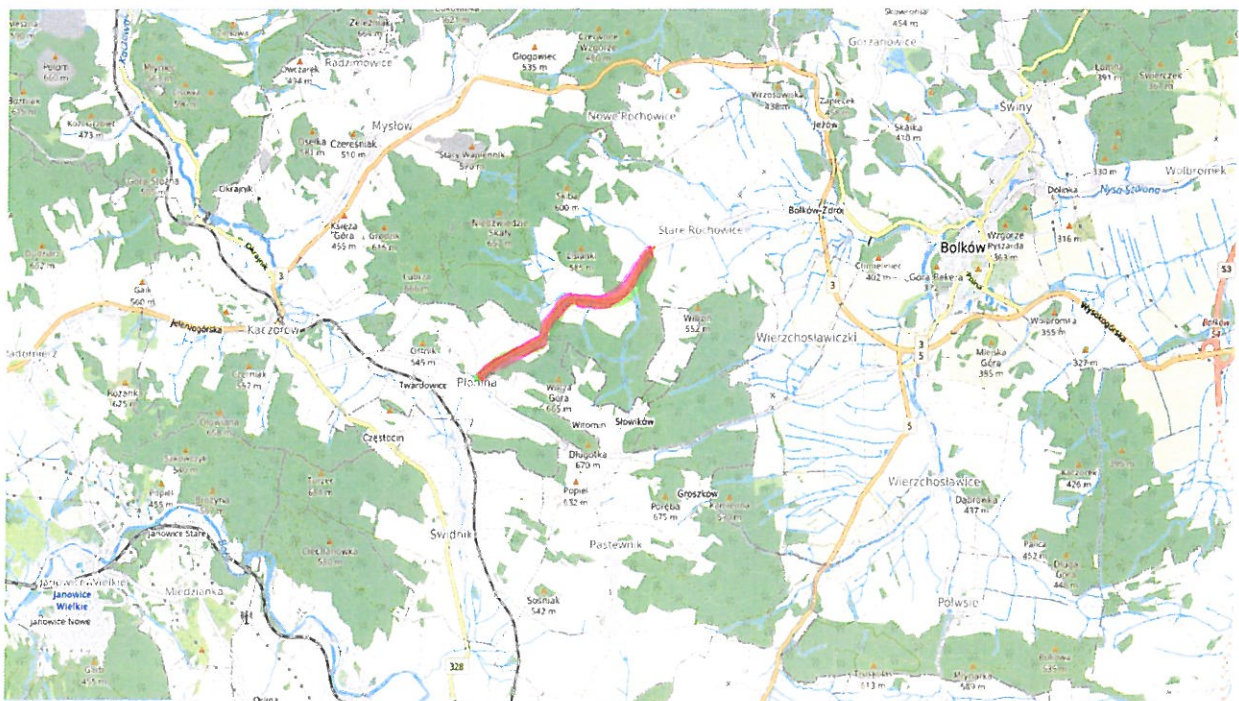
Zamawiający poniżej przedstawia orientacyjny podkład graficzny z naniesionym zakresem prac.  
Zamawiający informuje, że PFU dla podzadania nr 2 i 3 należy sporządzić dla całych odcinków ulic.

**Pytanie nr 2:**

„Proszę o załączenie mapek orientacyjnych z zakresem opracowania dla zadań 1, 2, 3.”

Odpowiedź: Poniżej orientacyjne podkłady mapowe z zaznaczonym zakresem opracowania PFU.

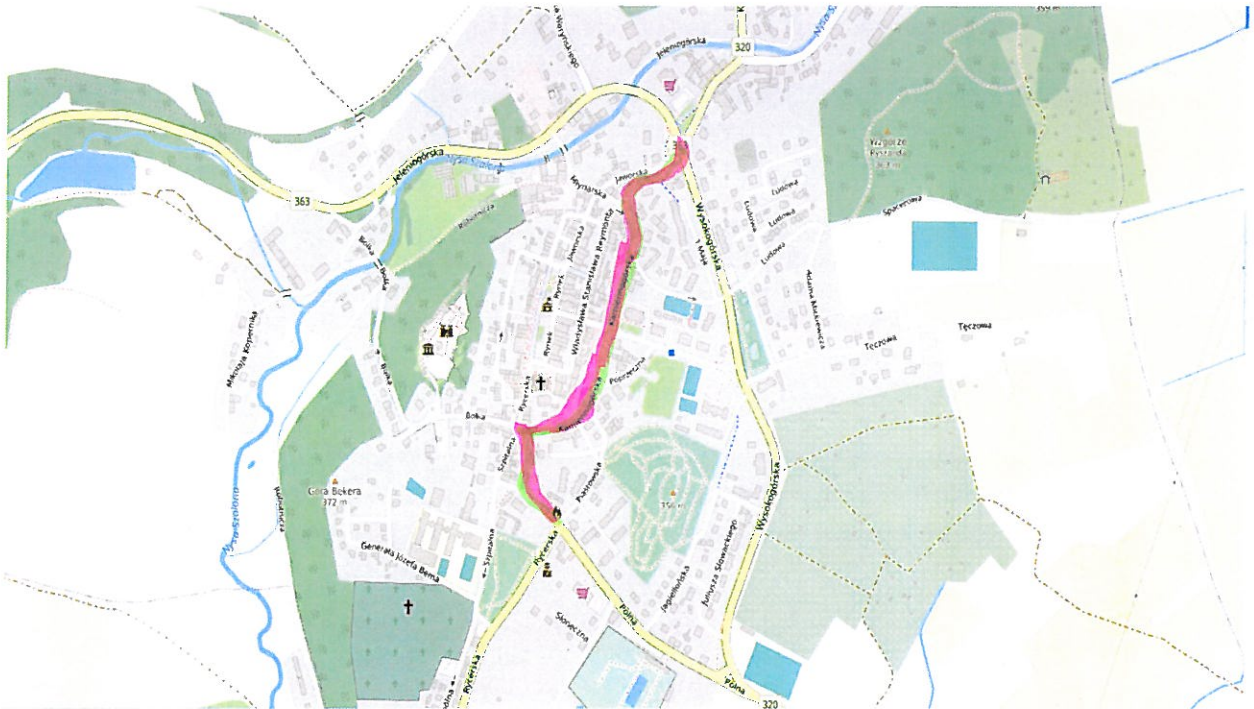
Zadanie nr 1 odcinek ok 1600 mb.



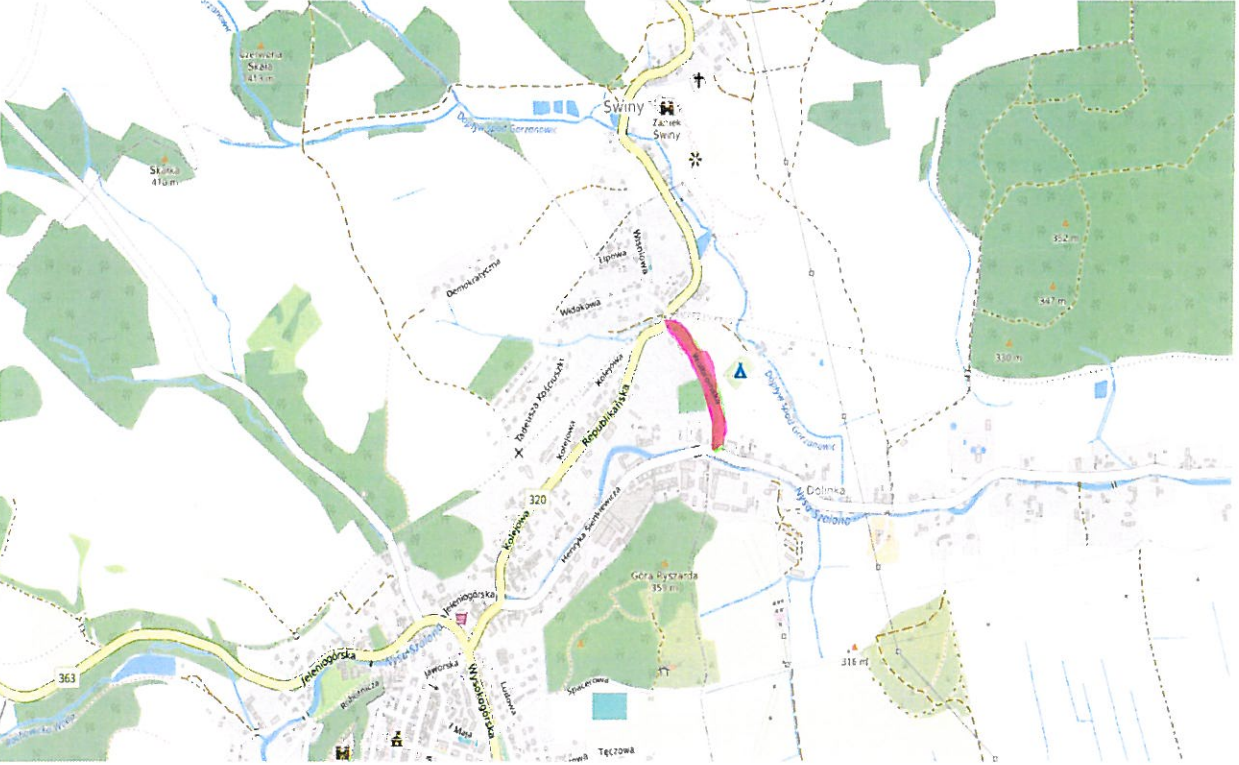
**Z-ca BURMISTRZA**

*Krzysztof Andrzejewski*

Zadanie nr 2 odcinek ok 850 mb.



Zadanie nr 3 odcinek ok 450 mb.



**Z-ca BURMISTRZA**  
*Krzysztof Andrzejewski*