

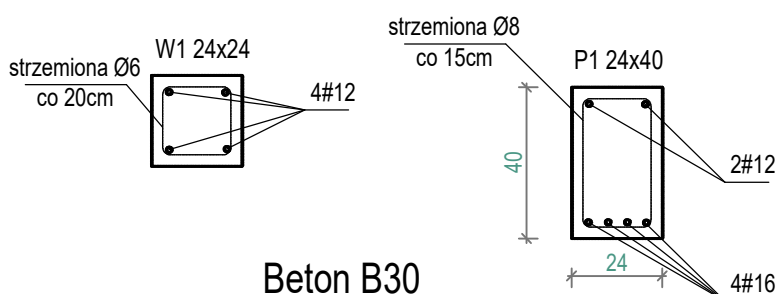
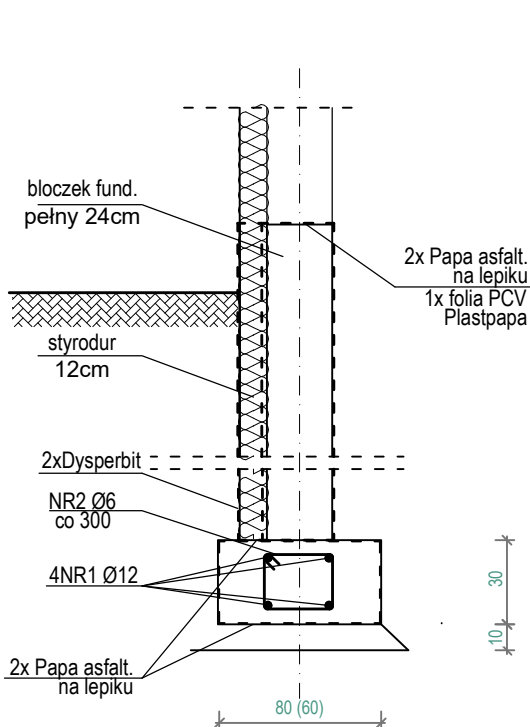
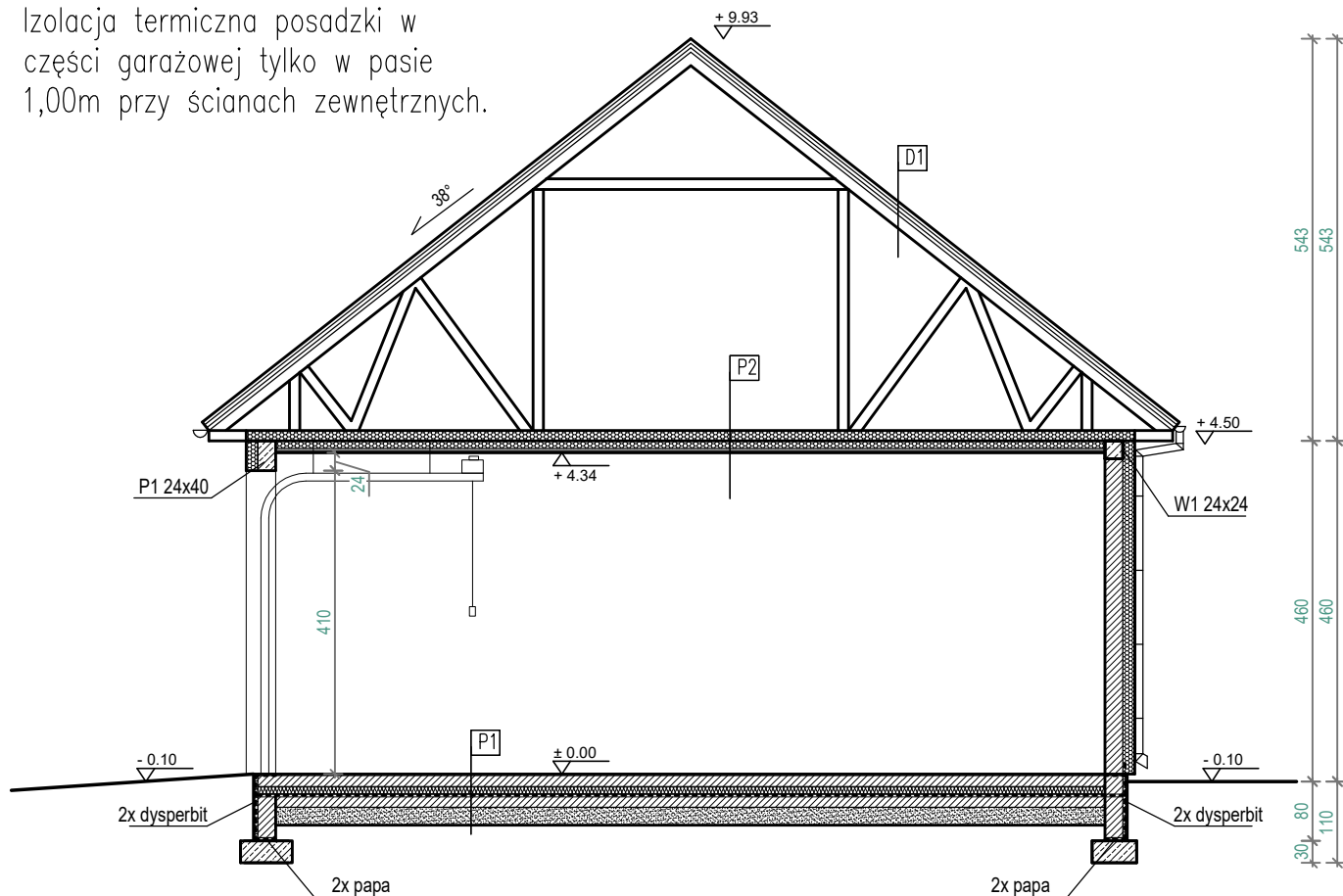
P1	2,0cm	płytki ceramiczne / podłoga –
	15,0cm	jastrych cementowy zbrojony siatką
	10,0cm	izolacja termiczna–styropian EPS100
		izolacja przeciwwilgociowa
	15,0cm	chudy beton
	50,0cm	podsypka piaskowa

P2	12,0cm	gotowy więzar dachowy
	2,0cm	pomost z płyt OSB
		membrana paroprzepuszcz.
	20,0cm	wełna mineralna 0,0032
	6,0cm	stelaż stalowy
		paroizolacja
	1,2cm	płyta GKf


D1	4,0cm	dachówka ceramiczna
	4,5cm	łaty drewniane
	3,5cm	kontrłaty drewniane
		membrana dachowa paroprzepuszczalna
	12,0cm	gotowy więzar dachowy/wełna min.
	10,0cm	wełna mineralna 0,0032

UWAGA:

Izolacja termiczna posadzki w części garażowej tylko w pasie 1,00m przy ścianach zewnętrznych.



Beton B30  
Stal 34GS

		56-100 Wołów ul. Browarna 5 tel. 071/7232300 i 502407321 email: lemar@firma.pl; NIP: 917-000-20-95		Stadium:
				PB
Obiekt: Remiza OSP		Inwestor: Gmina Wołów		Branża:
56-100 Wołów Krzydłina Mała dz.196 AM-4		56-100 Wołów Rynek-Ratusz		Arch.
Architektura: mgr inż. arch. W. Bardian		Nr upr.: 268/98/UW		Data:
		Podpis:		10.06.2021 r.
				Skala:
				1:100
Tytuł rysunku:		PRZEKRÓJ A-A		Nr rys.:
				A2