

POMORSKI URZĄD WOJEWÓDZKI

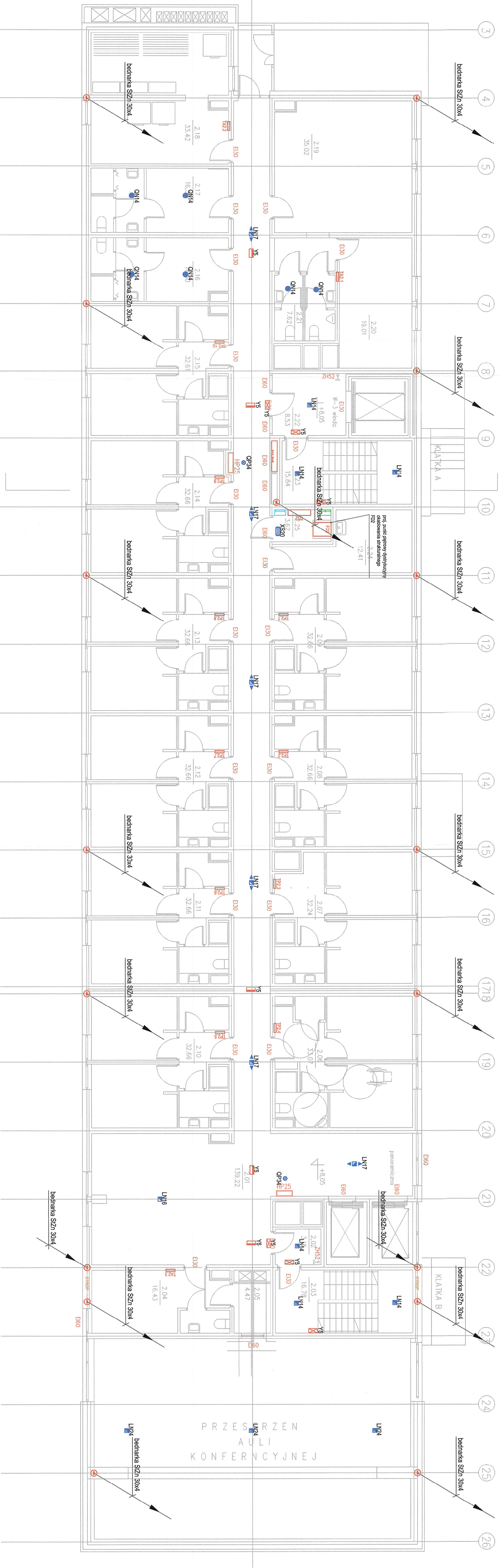
W GDAŃSKU

WYDZIAŁ INFRASTRUKTURY

Gdańsk

### BILANS POWIERZCHNI

POZIOM 2			
NR	NAZWA POWIERZCHNI	POW.	POW.
POM.	PODSADZI	PODŁOŻA	H+90cm
2.01	komunikacja ogólna	gres 139,22	139,22
2.02	przedsiowniki, pozorowy	gres 3,15	3,15
2.03	klafka ewakuacyjna B	gres 16,78	16,78
2.04	pom., klatki dowodznej + wc	gres 16,43	16,43
2.05	magazynek	gres 4,47	4,47
2.06	moduł 2. os. (os. na worku)	gres 33,07	33,07
2.07	moduł 2. osobowy	gres 32,24	32,24
2.08	moduł 2. osobowy	gres 32,66	32,66
2.09	moduł 2. osobowy	gres 32,66	32,66
2.10	moduł 2. osobowy	gres 32,66	32,66
2.11	moduł 2. osobowy	gres 32,66	32,66
2.12	moduł 2. osobowy	gres 32,66	32,66
2.13	moduł 2. osobowy	gres 32,66	32,66
2.14	moduł 2. osobowy	gres 32,66	32,66
2.15	moduł 2. osobowy	gres 32,61	32,61
2.16	pom. socjal. M-K	gres 16,50	16,50
2.17	pom. socjal. M-K	gres 16,50	16,50
2.18	pralni suaszni	gres 33,42	33,42
2.19	kadła poddźwizgu	gres 35,02	35,02
2.20	magazynek oddzieleny	gres 19,01	19,01
2.21	ublazki ogólnocodienne	gres 7,62	7,62
2.22	przedsiowniki windy 3	gres 8,53	8,53
2.23	klafka ewakuacyjna A	gres 15,84	15,84
2.24	pom. gospodarcze	gres 12,41	12,41
2.25	kondygnacyjny punkt cyfrowy-gres	gres 3,62	3,62



Wzrost	1,60m
Waga	60kg
Temperatura ciała	36,6°C
Ciężar ciała	3,7kg
Temperatura skóry	34,5°C
Temperatura krwi	37,0°C
Ciężar krwi	5,0kg
Temperatura mózgu	37,8°C
Temperatura wątroby	37,8°C
Temperatura serca	37,0°C
Temperatura nerek	37,0°C
Temperatura płuc	37,0°C
Temperatura jelit	37,0°C
Temperatura skóry	34,5°C
Temperatura krwi	37,0°C
Temperatura mózgu	37,8°C
Temperatura wątroby	37,8°C
Temperatura serca	37,0°C
Temperatura nerek	37,0°C
Temperatura płuc	37,0°C
Temperatura jelit	37,0°C

Nazwa	Symbol	WYDZIAŁ INFRASTRUKTURY	Symbol
rodzinka gwiazda	RG	Wzrost	Wz
rodzinka gwiazda	RG	Waga	Wg
rodzinka gwiazda	RG	Temperatura ciała	Tc
rodzinka gwiazda	RG	Temperatura skóry	Ts
rodzinka gwiazda	RG	Temperatura krwi	Tk
rodzinka gwiazda	RG	Temperatura mózgu	Tm
rodzinka gwiazda	RG	Temperatura wątroby	Tw
rodzinka gwiazda	RG	Temperatura serca	Ts
rodzinka gwiazda	RG	Temperatura nerek	Tn
rodzinka gwiazda	RG	Temperatura płuc	Tp
rodzinka gwiazda	RG	Temperatura jelit	Tj

BUDYNEK WIELOFUNKCYJNY AKADEMII			
MARSZARKI WOJENNEJ ZE STACJA TRANSFORMATOROWA			
GMINA UL. ŚMIDOWICZA 69 (dł. 1622, 2086/2, okr. 0021)			
AUTOR PROJEKTU		mgr inż. ZBIGNIEW TOŃCZYK	
SPRAWZDAJĄCY		mgr inż. ANDRZEJ TOŃCZYK	
Plan instalacji elektrycznych i teleinżynierskich			
POZIOM 2		SKALA 1:100	
BUDYNEK		ELEKTRYCZNA	
MARSZARKI WOJENNEJ ZE STACJA TRANSFORMATOROWA		BRAZDA	
GMINA UL. ŚMIDOWICZA 69 (dł. 1622, 2086/2, okr. 0021)		DATA	
04.2021		PB	

	Pracownia Projektowa Akademia KOMA S.p.A. ul. - (50) 333 48 89 81-574 GMINA ul Słowiańska 44 tel. - (50) 56 00 105
--	--