



NIERUCHOMOŚCI

82-440 Dzierżgoń ul. 1-go Maja 4

☎ 55 276 21 92 ✉ a.m.nier@wp.pl

mgr Andrzej Marciniak

NIP 579-145-89-03

BS Dzierżgoń 86 8310 0002 0001 0719 2000 0010

INWENTARYZACJA

NAZWA PRZEDSIĘWZIĘCIA: <i>INWENTARYZACJA</i>	POW. ZABUDOWY = 90,29M2
OBIEKT: <i>BUDYNEK MIESZKLANY NR INW. 110/518</i>	POW. CAŁKOWITA = 182,3 M2
ADRES: <i>MIKOŁAJKI POMORSKIE, UL. KOŚCIUSZKI 41</i>	POW. UŻYTKOWA = 87,25M2
DZIAŁKA NR:	POW. MIESZKALNA (NAJMU) = 81,37 M2
BRANŻA: <i>ARCHITEKTURA</i>	POW. PRZYNALEŻNE
INWESTOR: <i>NADLEŚNICTWO KWIDZYN</i>	KUBATURA = 312,3M3
ADRES INWESTORA: <i>UL. BRATERSTWA NARODÓW, 82-500 KWIDZYN</i>	POW. DO OPODATK. POD. OD NIER. = 87,25M2
	POW. DO OPODATK. H > 2,20M = 80,32M2
	POW. DO OPODATK. H < 2,20M = 6,93M2

Niżej podpisani projektanci oświadczają, że projekt niniejszy został sporządzony zgodnie z obowiązującymi przepisami i zasadami wiedzy technicznej.

(art. 20 ust. 4 Ustawy z dnia 7 lipca 1994 r. Prawo budowlane (t. j. Dz. U. z 2003 r. Nr 207, poz. 2016z późn. zm.)

PROJEKTANCI:

	Imię i Nazwisko	Nr uprawnień/ specjalność	Podpis
architektura Projektant	<i>mgr inż. Andrzej Marciniak</i>	1632/EI/91	<i>mgr inż. Andrzej Marciniak</i> upr. bud. 1632/EI/91 w z/dz. konstrukcyjno-budowlanym
Asystent	<i>Tomasz Świder</i>		<i>Tomasz Świder</i>

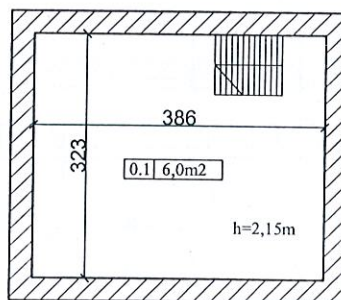
A.M. NIERUCHOMOŚCI
Andrzej Marciniak
82-440 Dzierżgoń, ul. 1-go Maja 4
tel. (055) 276 21 92, kom. 691 658 930
NIP 579-145-89-03

DZIERZGOŃ, GRUDZIEŃ 2009



mgr inż. Andrzej Marciniak
upr. bud. 163/EL/91
w zakr. konstrukcyjno-budowlanych

INWENTARYZACJA - rzut piwnicy



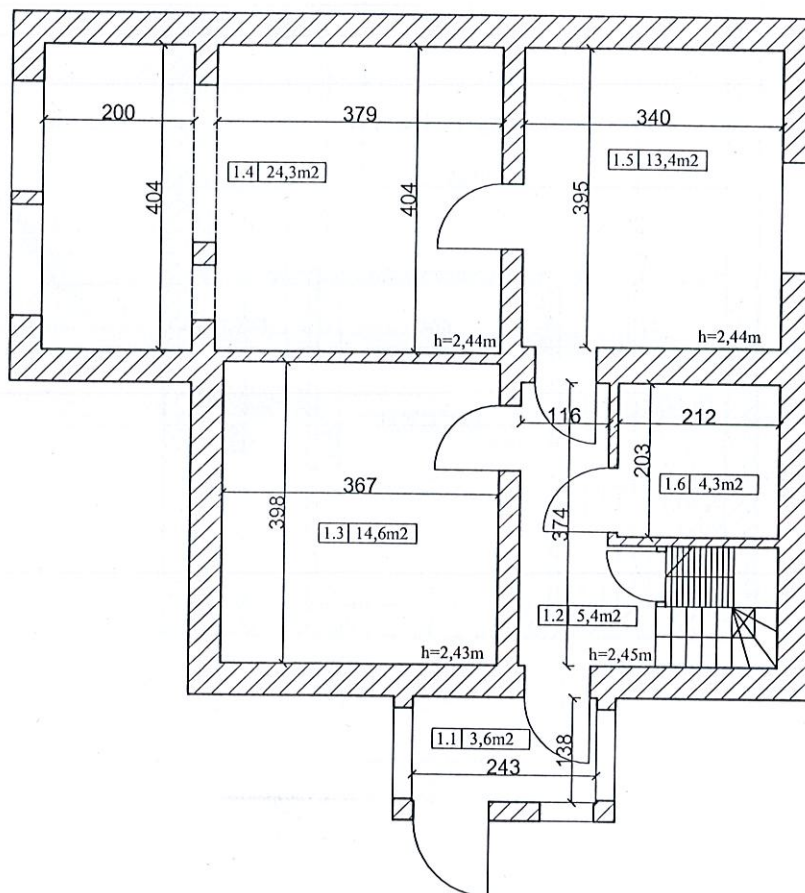
Pow. obliczono wg. zasady
 h 0-140 = 0%
 h 140-220 = 50%
 h >220 = 100%

Powierzchnia klatki
 schodowej: 11,7m²

Lp	Nazwa pomieszczenia	Pow. Całkowita	Pow. <2,20m 50%
0.1	Pom. Piwnicy	11,75	5,88
	RAZEM	11,75	5,88

A.M. NIERUCHOMOŚCI			
Nazwa i adres obiektu:	Budynek mieszkalny, nr inw. 110/518 Mikołajki Pomorskie, ul. Kościuszki 41		
Inwestor:	Nadleśnictwo Kwidzyn ul. Braterstwa Narodów 67 82-500 Kwidzyn, woj. pomorskie	Branża: Architektura	
Inwentaryzował:	mgr inż. Andrzej Marciniak	upr. nr 1632/EI/91	Data: grudzień 2009
Opracował:	Tomasz Świder		Skala: 1:100
Tytuł rysunku:	INWENTARYZACJA - rzut piwnicy		Nr rys: 1

INWENTARYZACJA - rzut parteru



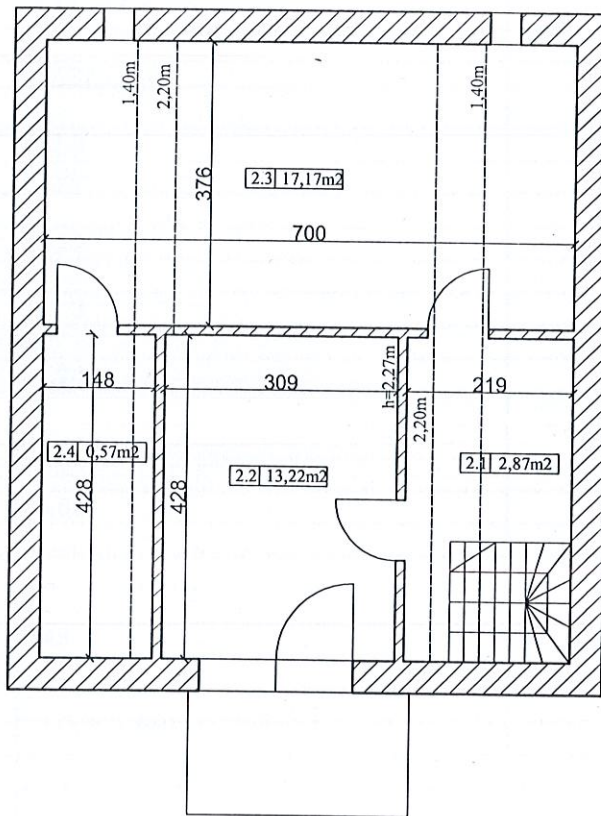
Powierzchnia klatki
schodowej: 2,4m²

Lp	Nazwa pomieszczenia	Pow. Całkowita
0.1	Wiatrołap	3,60
0.2	Komunikacja	5,4
0.3	Pokój 1	14,6
0.4	Pokój 2	24,3
0.5	Kuchnia	13,4
0.6	Łazienka	4,3
	RAZEM	65,60

Pow. obliczono wg. zasady
h 0-140 = 0%
h 140-220 = 50%
h >220 = 100%

A.M. NIERUCHOMOŚCI			
Nazwa i adres obiektu:	Budynek mieszkalny, nr inw. 110/518 Mikołajki Pomorskie, ul. Kościuszki 41		
Inwestor:	Nadleśnictwo Kwidzyn ul. Braterstwa Narodów 67 82-500 Kwidzyn, woj. pomorskie	Branża: Architektura	
Inwentaryzował:	mgr inż. Andrzej Marciniak	upr. nr 1632/EJ/91	Data: grudzień 2009
Opracował:	Tomasz Świder		Skala: 1:100
Tytuł rysunku:	INWENTARYZACJA - rzut parteru		Nr rys: 2

INWENTARYZACJA - rzut poddasza



Lp	Nazwa pomieszczenia	Powierzchnia					użytkowa
		Całkowita	<1.4-2,2m			>2,2m	
			<1.4 m	100%	50%		
2.1	Komunikacja	6,83	3,23	2,10	1,05	1,50	2,55
2.2	Pokój	13,22	0,00	0,00	0,00	13,22	13,22
2.3	Strych 1	26,31	9,02	4,32	2,16	12,97	15,13
2.4	Strych 2	6,34	5,14	1,20	0,60	0,00	0,60
RAZEM		52,70	17,39	7,62	3,81	27,69	31,50

Powierzchnia klatki
schodowej: 2,53m²

Pow. obliczono wg. zasady
h 0-140 = 0%
h 140-220 = 50%
h >220 = 100%

A.M. NIERUCHOMOŚCI			
Nazwa i adres obiektu:	Budynek mieszkalny, nr inw. 110/518 Mikołajki Pomorskie, ul. Kościuszki 41		
Inwestor:	Nadleśnictwo Kwidzyn ul. Braterstwa Narodów 67 82-500 Kwidzyn, woj. pomorskie	Branża: Architektura	
Inwentaryzował:	mgr inż. Andrzej Marciniak	upr. nr 1632/EU/91	Data: grudzień 2009
Opracował:	Tomasz Świder		Skala: 1:100
Tytuł rysunku:	INWENTARYZACJA - rzut poddasza		Nr rys: 3

Nazwa pola	Opis	Uwagi
numer	110/518	
nazwa inwentarza	BUDYNEK MIESZKALNY	
miejsowość	MIKOŁAJKI POMORSKIE	
stan techniczny	ŚREDNI	
nazwa ulicy	KOŚCIUSZKI 41	
istn. sieć alarmowej	N	
inst. p. poż.	N	
istn. sieć kom.	N	
inst. antenowa	T	
rodz. konst. ścian zewn.	MUROWANE	
inst. odgromowa	N	
rodzaj wykorzystania budynku	MIESZKALNY	
sieć kanalizacyjna	T	
kubatura	312,3	
pow. mieszkalna	87,25	
sieć elektr.	T	
pow. zabudowy	90,29	
sieć elek. nn	T	
pow. całkow.	182,3	
sieć gazowa	N	
pow. użytk.	87,25	
sieć ogrzewcza	N	
pow. cz. adm.	0	
sieć wodoc.	T	
pow. ogrzew.	78,82	
ilość pomieszczeń	11	
ilość pom. przynależnych	3	
ilość kond. nadziemna	2	
pow. pom. przynal.	9,48	
ilość kond. podziemia	1	
liczba lokali odrębnych	1	
liczba pozostałych lokali		
garaż wbudowany	N	
strych użytkowy	T	
rodzaj ujęcia wody	WODOCIĄG	
kotłownia wbudowana	T	
rodzaj dachu	DWUSPADOWY	
dźwig osobowy	N	
mat. pokrycia dachu	BALACHA TRAPEZOWA	
piwnice	T	
materiał więźby	DREWNO	
rodzaj podłogi	DREWNIANA	
łazienka	T	
rodzaj stropu	DREWNIANY	
wc	N	
ilość mieszkań	1	
liczba izb	4	
liczba mieszkańców	3	
pokój gościnny	N	