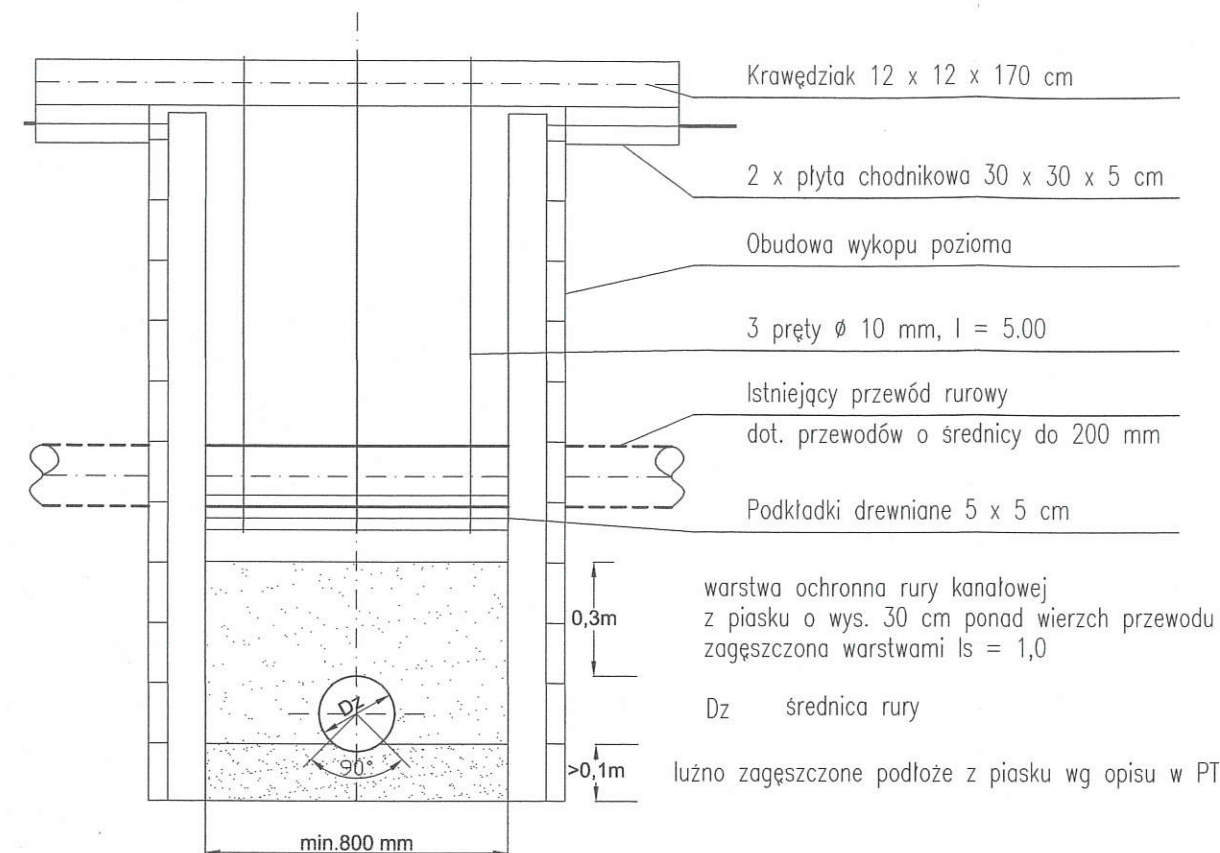
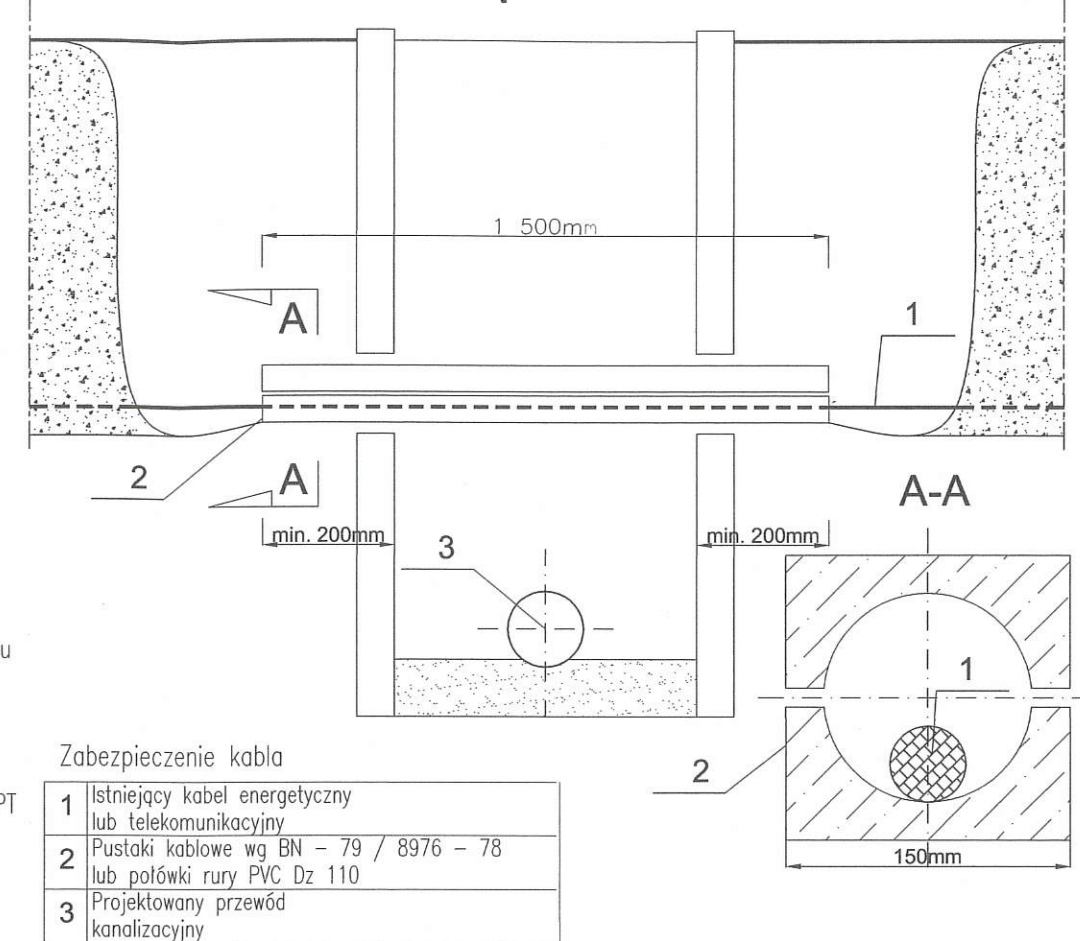


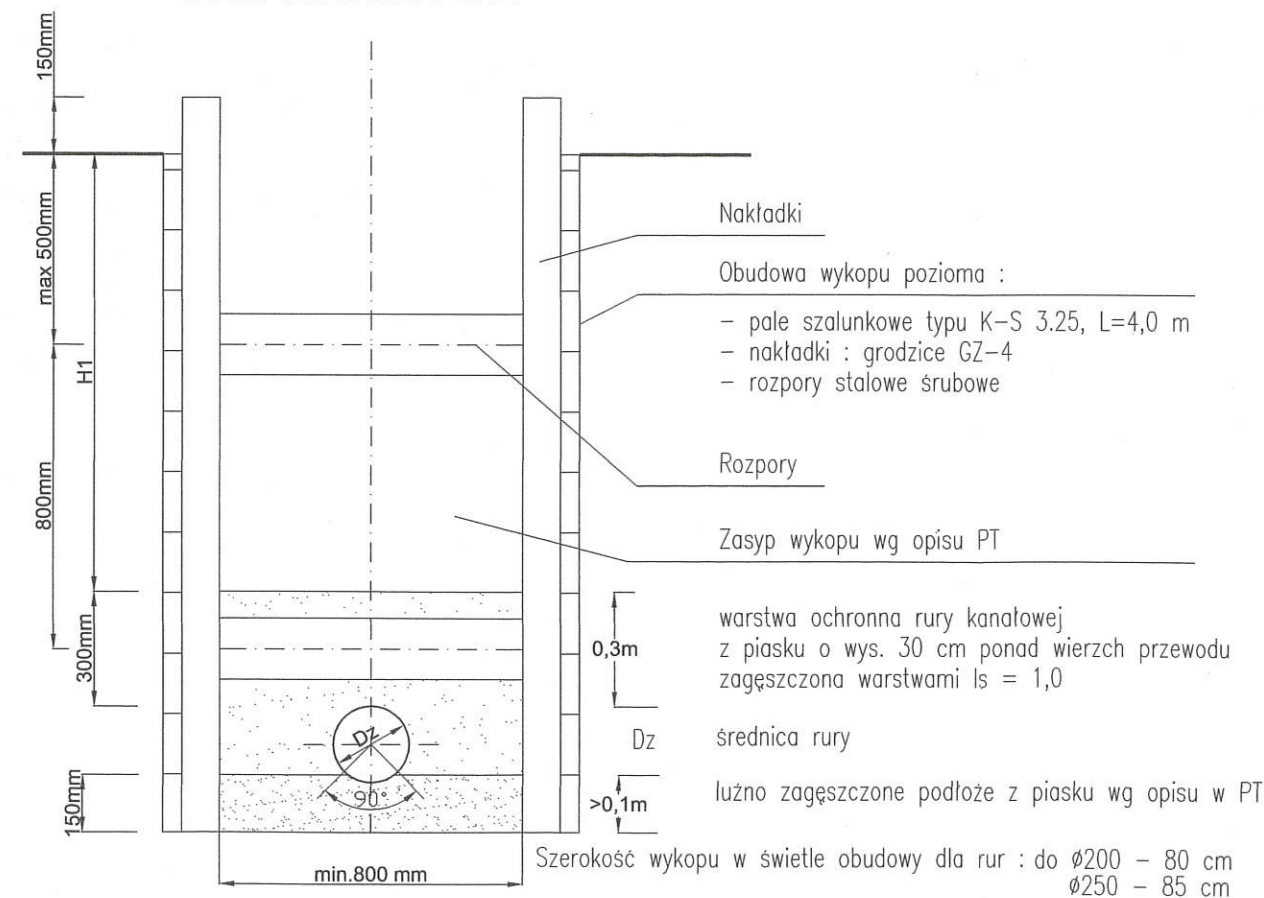
ZABEZPIECZENIE ISTNIEJĄCYCH PRZEWODÓW



ZABEZPIECZENIE ISTNIEJĄCYCH KABLI ENERGETYCZNYCH



UKŁADANIE RUR W WYKOPIE



Wykopy odwodnić przez odpompowanie wody ze studzienek odwadniających wykonanych w dnie wykopu, lub przez montaż igłofiltrów w zależności od warunków miejscowych, tj. napływu wody i rodzaju gruntów

EKO-PRODREW-L.K.

UL. SZAFIŁARSKA 9
60 - 473 POZNAŃ
tel. 502 106 966

BIURO PROJEKTOWO-USŁUGOWE

INWESTOR:	GMINA KOŁACZKOWO PLAC REYMONTA 3, 62-306 KOŁACZKOWO		
TEMAT:	PRZEBUDOWA KANALIZACJI SANIT. z PRZEPOMPOWNIĄ W MIEJSCOWOŚCI BIEGANOWO, gm. KOŁACZKOWO		
LOKALIZACJA:	GRABOWO KRÓLEWSKIE, gm. KOŁACZKOWO, powiat WRZEŚNIA		
NAZWA RYSUNKU:	SCHEMAT STUDNI BETONOWEJ Ø1000mm SCHEMAT WYKOPU i ZABEZPIECZENIA PRZEWODÓW		
FAZA:	PROJEKT TECHNICZNY	SPECJALNOŚĆ	INSTALACJE WOD-KAN
PROJEKTOWAŁ:	mgr inż. LEOPOLD KAMIŃSKI upr.nr:194/89/Pw		SKALA: -
OPRACOWAŁ:	mgr inż. AGNIESZKA FABIŚ		DATA
SPRAWDZIŁ:	mgr inż. JERZY SURMACEWICZ upr.nr:101/88/Pw		XI. 2022 r.
			NR RYS.
			IS-04