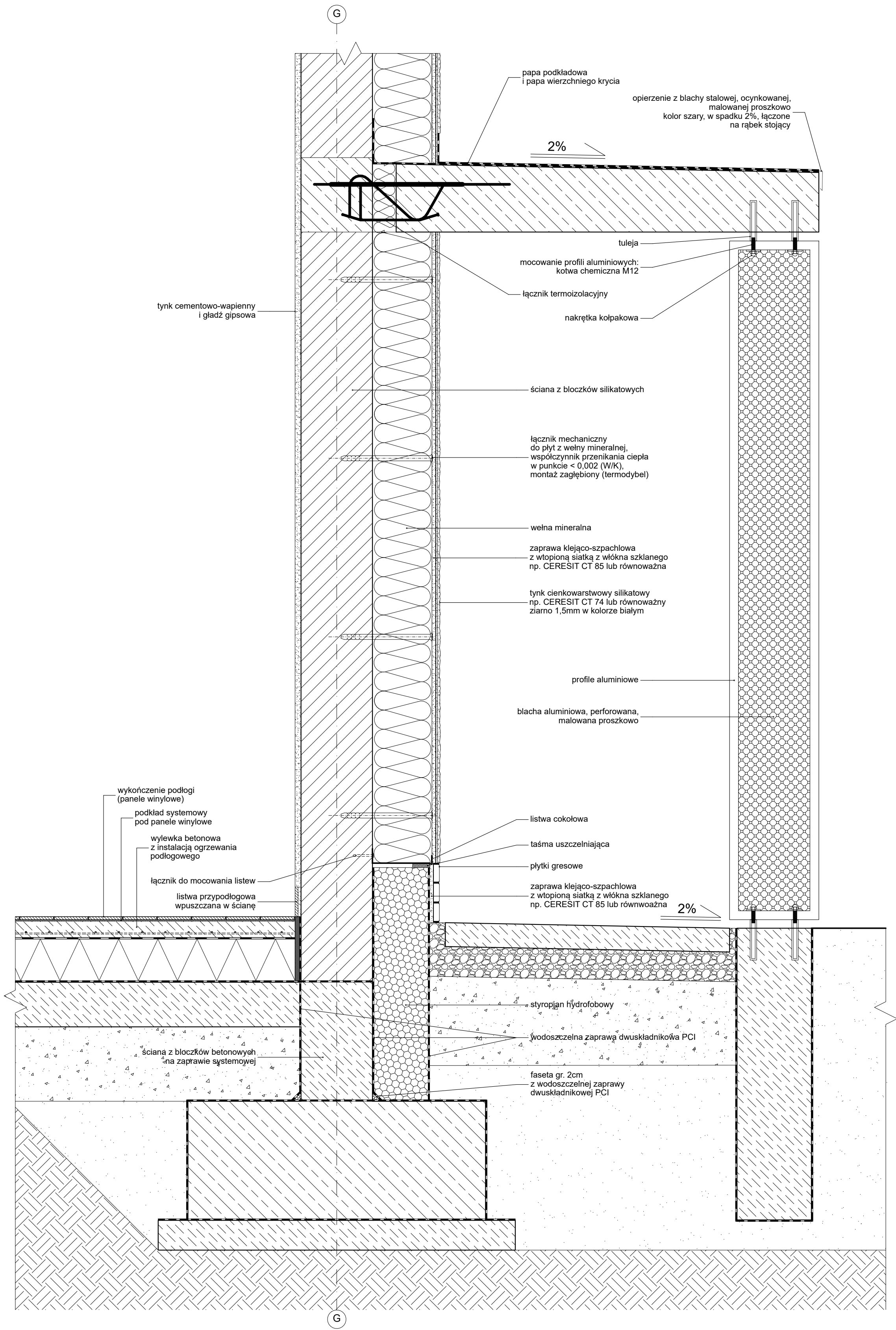


UWAGI:
1. WYMIARY PODANO W CENTYMETRACH;
2. PROJEKT WYKONAWCY NALEŻY ROZPATRYWAĆ ŁĄCZNIE Z PROJEKTEM BUDOWLANYM, PROJEKTAMI BRANŻOWYMI, WRAZ Z OPISAMI TECHNICZNYMI;
3. OBIEKT NALEŻY WYKONAĆ ZGODNIE Z OBOWIAZUJĄCYMI W POLSCE NORMAMI BUDOWLANYMI I WYKONAWCZYMI ORAZ WIEDZĄ BUDOWLANĄ;
4. WSZYSTKIE MATERIAŁY UŻYTE DO REALIZACJI OBIEKTU MUSZĄ POSIADAĆ ODPowiednie ATESTY STWIERDZAJĄCE ICH PRZYDATNOŚĆ W BUDOWNICTWIE;
5. KAŻDA ZMIANA W STOSUNKU DO PROJEKTU MUSI ZOSTAĆ ZAACEPTOWANA PRZEZ AUTORA DOKUMENTACJI PROJEKTOWEJ ORAZ INWESTORA;
6. WSZYSTKIE WYMIARY NALEŻY SPRAWDZIĆ LUB POBRAĆ NA BUDOWIE;

© PROJEKT CHRONIONY PRAWEM AUTORSKIM ZMIANY SĄ MOŻLIWE TYLKO ZA ZGODĄ AUTORA. KOPIOWANIE I NAŚLADOWICTWO ZABRONIONE. WSZYSTKIE WYMIARY MUSZĄ BYĆ SPRAWDZONE NA BUDOWIE. WSZELKIE RÓŻNIEŻNOŚCI NALEŻY ZGŁOSIĆ BEZZWŁOCZNIE DO ARCHITEKTA PRZED ROZPOCZĘCIEM PRAC. TEN RYSUNEK NALEŻY CZYTAĆ RAZEM ZE WSZYSTKIMI INNYMI RYSUNKAMI WCHODZĄCYMI W SKŁAD PROJEKTU ORAZ WSZYSTKIMI DOKUMENTAMI OPRACOWANIA.



DETAL nr 2 - COKÓŁ, ŁAMACZE ŚWIATŁA I ZADASZENIE
ściana zewnętrzna parteru, przekrój pionowy
skala 1:10

NAZWA PROJEKTU:
BUDOWA BUDYNKU
ZAMIESZKANIA ZBIOROWEGO I
UŻYTECZNOŚCI PUBLICZNEJ - placówki
opiekuńczo-wychowawczej w Pruszczu
Gdańskim

ADRES INWESTYCJI:
PRUSZCZ GDAŃSKI, ul. E. Romera,
obręb ewidencyjny : 220401_1.005,
działka budowlana: 28/34

INWESTOR:
Powiat Gdański

FORMAT
PRACOWNIA USŁUG PROJEKTOWYCH
PSZCZÓŁKI, ul.Ogrodowa 10 A
tel. 58 682 94 38
kom. 608 807 5011
e-mail: projekty.format@wp.pl

BRANŻA:
ARCHITEKTURA

PROJEKTOWAŁ:
mgr inż. arch. Michał Radziński
nr upr. 270/POOKK/2017 w specjalności
architektonicznej bez ograniczeń
mgr inż. arch. Małgorzata Espinoza Quispe
mgr inż. arch. Milena Radziemska

SPRAWDZIŁA:
mgr inż. arch. Maria Chmielewska
nr upr. 548/POOKK/2013 w specjalności
architektonicznej bez ograniczeń

PRZEDMIOT RYSUNKU:
COKÓŁ, ŁAMACZE I ZADASZENIE

DATA:
kwiecień 2022

SKALA:
1:10

SERIA:
WYKONAWCZY

NR RYSUNKU:
D2