

PODZIAŁ NA LEŚNICTWA				
Nr	Nazwa	Siedziba	Numery oddziałów	Pow. [ha]
01	Chorzele	01-66 h	1-86	1 768.72
02	Oliszewka	03-180 i	87-148	1 403.87
03	Budziska	04-227 b	149-221	1 546.56
04	Rupin	03-181 a	222-280; 347	1 338.92
05	Majdan	05-293 h	281-338	968.72
06	Jastrząbka	06-372 g	339-346; 348-395	1 206.14
07	Klin	Nowy Krasnosielc 18	396-443; 450-453	1 150.28
08	Grądy	08-455 j	444-449; 454-463; 465-487	1 082.64
09	Suche	09-492 c	464; 488-521; 523-532	1 124.11
10	Bramura	10-560 c	522; 533-580	923.94
<b>OGÓLEM NADLEŚNICTWO</b>				<b>12 513.90</b>

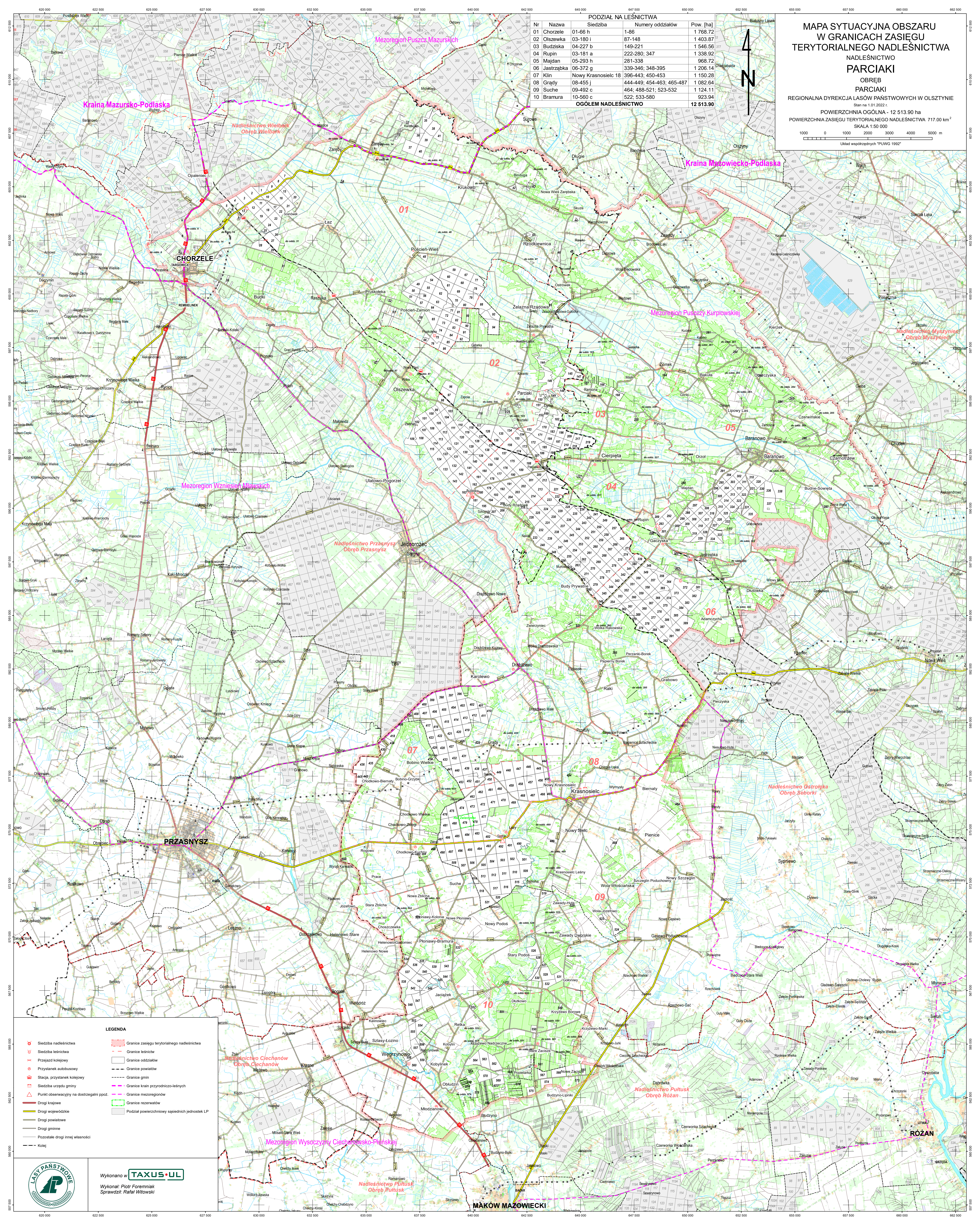
**MAPA SYTUACYJNA OBSZARU  
W GRANICACH ZASIĘGU  
TERYTORIALNEGO NADLEŚNICTWA  
NADLEŚNICTWO  
PARCIAKI  
OBRĘB  
PARCIAKI**

REGIONALNA DYREKCYJA LASÓW PAŃSTWOWYCH W OLSZTYNIE

Stan na 1.01.2022 r.  
POWIERZCHNIA OGÓLNA - 12 513.90 ha  
POWIERZCHNIA ZASIĘGU TERYTORIALNEGO NADLEŚNICTWA 717.00 km<sup>2</sup>  
SKALA 1:50 000

1000 0 1000 2000 3000 4000 5000 m

Układ współrzędnych "PUWG 1992"



- LEGENDA**
- Siedziba nadleśnictwa
  - Siedziba leśnictwa
  - Przejazd kolejowy
  - Przystanek autobusowy
  - Stacja, przystanek kolejowy
  - Siedziba urzędu gminy
  - ▲ Punkt obserwacyjny na dostrzeżeniu ppoz.
  - Drogi krajowe
  - Drogi wojewódzkie
  - Drogi powiatowe
  - Drogi gminne
  - Pozostałe drogi innej własności
  - Kolej
  - Granice zasięgu terytorialnego nadleśnictwa
  - Granice leśnictw
  - Granice oddziałów
  - Granice powiatów
  - Granice gmin
  - Granice kram przyrodniczo-leśnych
  - Granice mezoregionów
  - Granice rezerwatów
  - Podział powierzchniowy sąsiednich jednostek LP

Wykonano w **TAXUS·UL**  
Wykonawca: Piotr Foremniak  
Sprawdził: Rafał Witowski



LITWA  
ROŻAN  
GRZEBA