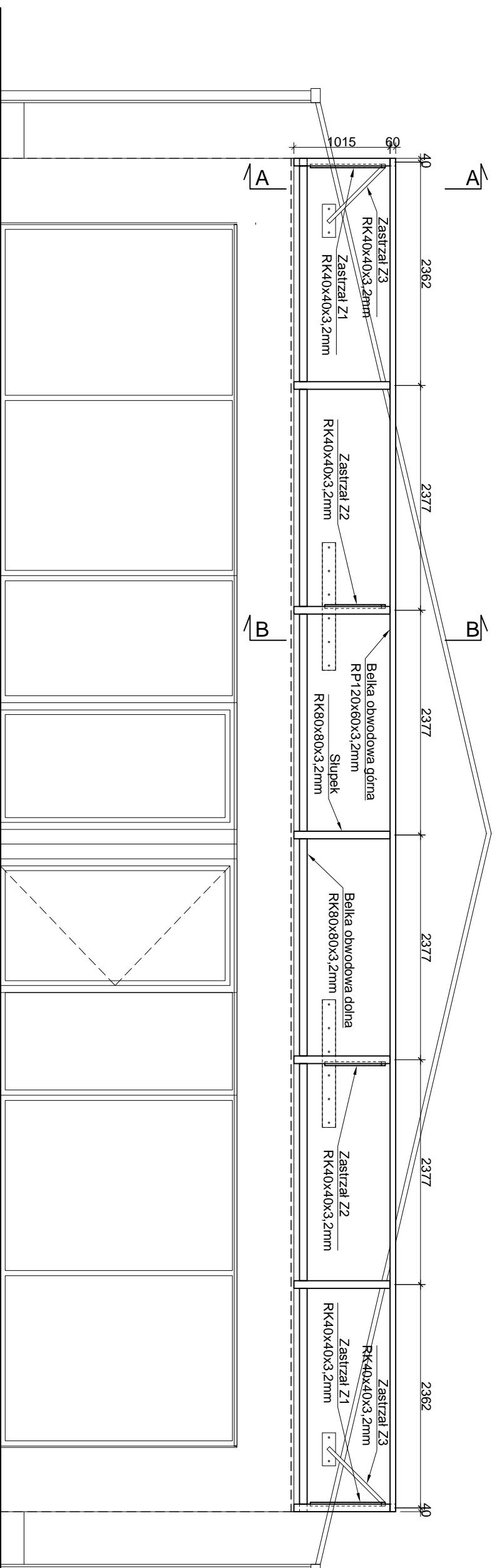


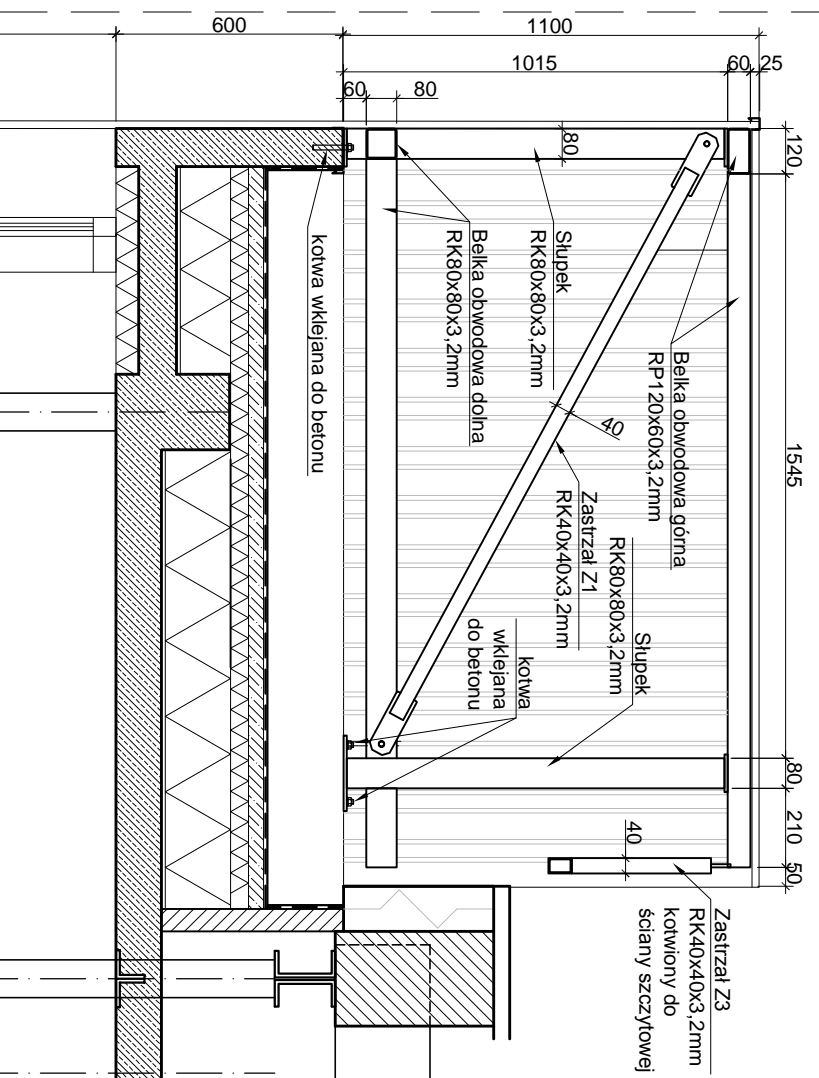
# STALOWA KONSTRUKCJA ATTYKI W ŚCIANIE FRONTOWEJ

skala 1:50



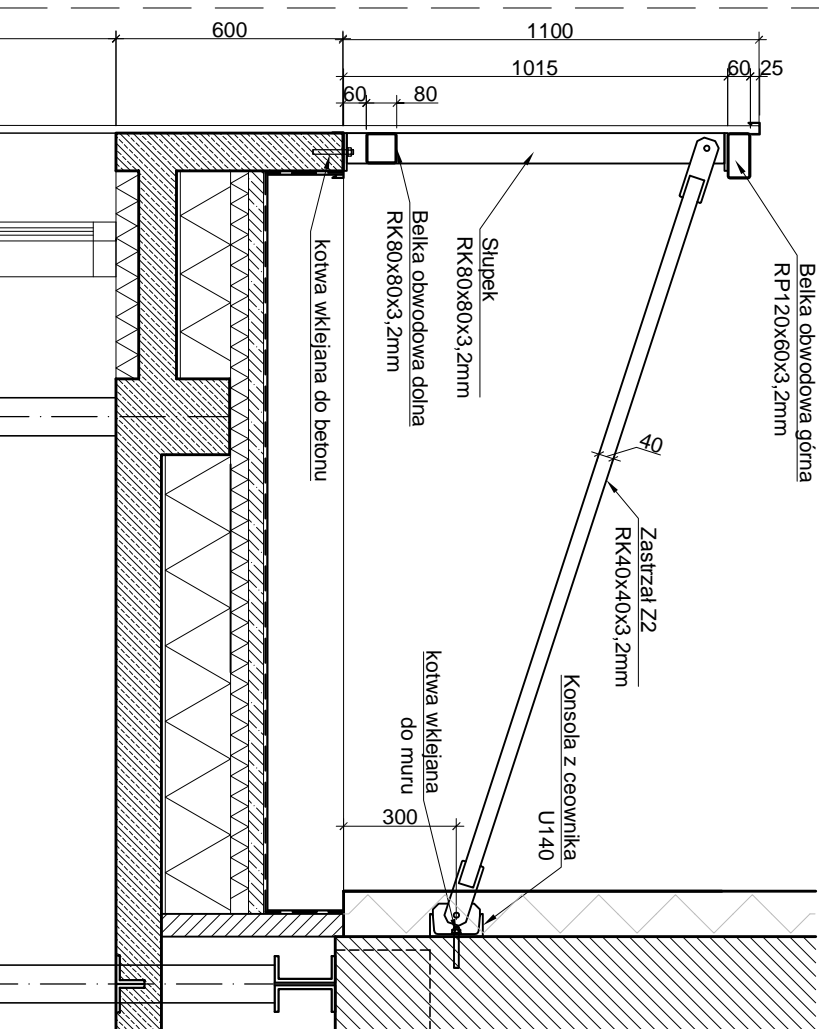
## PRZEKRÓJ A-A

skala 1:20



## PRZEKRÓJ B-B

skala 1:20



**UWAGA:**  
Stal konstrukcyjna S235JR Wymiary  
nieoznaczone w [mm]

INWESTOR:		OSADKOWSKI S.A. UL. KOLEJOWA 6 56-420 BIERUTÓW		
JEDNOSTKA PROJEKTOWA:		<b>TOMASZ MOROZ ARCHITECTS</b>		
ADRES:		UL. KRZYWOSTEGO 30, 56-400 OLESNICA DZIAŁKA NR 11/6 AM37		
PROJEKT:		PRZEBUDOWA WRAZ ZE ZMIANĄ SPOSOBU UŻYTKOWANIA POMIESZCZEN MAGAZYNOWYCH I POWIERZCHNI EKSPOZYCYJNEJ NA BIURA ORAZ WYDZIALENIE CZĘŚCI SOCJALNEJ W BUDYNKU USŁUGOWO - HANDLOWYM		
REWIZJA A		15.03.2021	WYDANIE DO POZWOLENIA NA BUDOWE	
WYDANE		DATA	ZMIANA	OPRACOWAŁ: SPRAWDZIŁ:
TYTUŁ RYSUNKU:		STALOWA KONSTRUKCJA ATTYKI W ŚCIANIE FRONTOWEJ		
NUMER PROJEKTU:		2101	PB	KONS.
STATUS PROJEKTU:		BRANŻA		
NR RYSUNKU:		K-4		
FORMAT:		A3		
DATA:		15.03.2021		
SKALA:		1:50		
REWIZJA:		A		