

Nasz znak: BA.6743.313.2021.KS

Nowy Targ, dnia 09.03.2021 r

### ZAŚWIADCZENIE o braku podstaw do wniesienia sprzeciwu

Na podstawie art. 30 ust. 5aa ustawy z 7 lipca 1994 r. -Prawo budowlane (jednolity tekst: Dz. U. z 2020 r., poz. 1333 z póź. zm.), zaświadczam z urzędu, że nie znaleziono podstaw do wniesienia sprzeciwu wobec zgłoszonego w dniu 04.03.2021 r., przez Powiatowy Zarząd Dróg w Nowym Targu adres: ul. Szpitalna 14, 34-400 Nowy Targ, reprezentowany przez Dyrektora Powiatowego Zarządu Dróg Pana Tomasza Moskalik, zamiaru wykonania remontu elementów pasa drogowego odcinka drogi powiatowej nr 1638K Krośnica-Sromowce Niżne na dz. ewid. nr 72/6, 65/3, 66/3, 69/12, 71/5, 2107/4, 2103, 64/6, 64/5 w miejscowości Krośnica, na dz. ewid. 899, 905, 906, 4/8, 5/2, 8/2, 9/2, 15/2, 16, 21/2 w miejscowości Hałuszowa, na dz. ewid. 3167, 3168/3 w miejscowości Sromowce Wyżne.

Pouczenie:

Organ administracji architektoniczno-budowlanej może z urzędu, przed upływem terminu 21 dni od dnia dokonania zgłoszenia, wydać zaświadczenie o braku podstaw do wniesienia sprzeciwu. Wydanie zaświadczenia wyłącza możliwość wniesienia sprzeciwu, o którym mowa w art. 30 ust. 6 i 7 ustawy Prawo budowlane oraz uprawnia Inwestora do rozpoczęcia robót budowlanych.

Z urz. STAROSTY  
*Lapsa*  
mgr inż. Krzysztof Łapsa  
GŁÓWNY SPECJALISTA  
ds. administracji  
budowlano - architektonicznej

#### Otrzymują:

1. Wnioskodawca – Powiatowy Zarząd Dróg w Nowym Targu,
2. A/a.

#### Klauzula informacyjna administratora danych osobowych

Zgodnie z art. 13 ust. 1 i ust. 2 ogólnego rozporządzenia o ochronie danych z dnia 27 kwietnia 2016 (UE) 2016/679 dalej zwane RODO informujemy:

1. Administratorem Pani/Pana danych osobowych przetwarzanych w Starostwie Powiatowym w Nowym Targu jest Starosta Nowotarski, ul. Bolesława Wstydliego 14, 34-400 Nowy Targ.
2. Administrator wyznaczył Inspektora Ochrony Danych, z którym można się skontaktować za pomocą poczty elektronicznej: [iod@nowotarski.pl](mailto:iod@nowotarski.pl) lub telefonicznie 18 266 13 34.
3. Podanie przez Panią/Pana danych osobowych wynika z przepisów prawa i jest niezbędne do wypełnienia obowiązku prawnego ciążącego na administratorze (art. 6 ust. 1 lit. c RODO).
4. Na zasadach określonych w RODO posiada Pani/Pan prawo dostępu do treści swoich danych oraz prawo ich sprostowania, usunięcia, ograniczenia przetwarzania, prawo do przenoszenia danych i prawo wniesienia sprzeciwu, prawo wniesienia skargi do organu nadzorczego.

Pełna treść klauzuli informacyjnej zamieszczona jest na stronie internetowej Starostwa Powiatowego pod adresem [www.nowotarski.pl](http://www.nowotarski.pl), oraz w siedzibie Urzędu na tablicach ogłoszeń.

## ZGŁOSZENIE

### budowy lub wykonywania innych robót budowlanych

(PB-2)

PB-2 nie dotyczy budowy i przebudowy budynku mieszkalnego jednorodzinnego.

Podstawa prawna: Art. 30 ust. 2 w zw. z ust. 4d ustawy z dnia 7 lipca 1994 r. – Prawo budowlane (Dz. U. z 2020 r. poz. 1333, z późn. zm.).

#### 1. ORGAN ADMINISTRACJI ARCHITEKTONICZNO - BUDOWLANEJ

Starosta Nowotarski, ul. Bolesława Wstydlivego 14, 34-400 Nowy Targ

#### 2.1. DANE INWESTORA<sup>1)</sup>

Imię i nazwisko lub nazwa: **POWIATOWY ZARZĄD DRÓG W NOWYM TARGU**

Kraj: **POLSKA** Województwo: **MAŁOPOLSKIE**

Powiat: **NOWOTARSKI** Gmina: .....

Ulica: **SZPITALNA** Nr domu: **14** Nr lokalu: .....

Miejscowość: **NOWY TARG** Kod pocztowy: **34-400** Poczta: **NOWY TARG**

Email (nieobowiązkowo): .....

Nr tel. (nieobowiązkowo): .....

#### 2.2. DANE INWESTORA (DO KORESPONDENCJI)<sup>1)</sup>

Wypełnia się, jeżeli adres do korespondencji inwestora jest inny niż wskazany w pkt 2.1.

Kraj: ..... Województwo: .....

Powiat: ..... Gmina: ..... **STAROSTWO POWIATOWE**

Ulica: ..... Nr domu: ..... Nr lokalu: ..... **W NOWYM TARGU**  
**ul. Bolesława Wstydlivego 14**

Miejscowość: ..... Kod pocztowy: ..... Poczta: ..... **34-400 Nowy Targ**

Adres skrzynki ePUAP<sup>2)</sup>: ..... **PRZYJĘTO BEZ SPRZECIWU**

Nowy Targ, **09.03.2021**  
**W ZAKRESIE OBJĘTYM NINIEJSZYM ZGŁOSZENIEM**

#### 3. DANE PEŁNOMOCNIKA<sup>1)</sup>

Wypełnia się, jeżeli inwestor działa przez pełnomocnika

pełnomocnik  pełnomocnik do doręczeń

Imię i nazwisko: .....

Kraj: ..... Województwo: .....

Powiat: ..... Gmina: .....

Ulica: ..... Nr domu: ..... Nr lokalu: .....

Miejscowość: ..... Kod pocztowy: ..... Poczta: .....

Adres skrzynki ePUAP<sup>2)</sup>: .....

Email (nieobowiązkowo): .....

Nr tel. (nieobowiązkowo): .....

**Główny Specjalista**  
ds. administracji  
budowlanej i architektury  
**mgr inż. Krzysztof Łapsa**

#### 4. INFORMACJE O ROBOTACH BUDOWLANYCH

Rodzaj, zakres i sposób wykonywania: **Remont elementów pasa drogowego odcinka drogi powiatowej nr 1638K Krośnica - Sromowce Niżne.**

*Remont drogi powiatowej nr 1638K Krośnica - Sromowce Niżne na odcinku od skrzyżowania z drogą gminną ul. Zamkowa w m. Krośnica km ok. 1+695 do km ok. 4+604 oraz od km ok. 6+104 do skrzyżowania z drogą powiatową 1679K Wygon - Niedzica w m. Sromowce Wyżne km ok. 6+804*

polegający na:

1) frezowaniu istniejącej nawierzchni bitumicznej, wykonaniu nowej warstwy wyrównawczej, wiążącej i ścieralnej z betonu asfaltowego, wzmocnieniu warstwy przy pomocy siatki wzmacniającej

2) regulacji ścieku kostką betonową

3) wymianie podbudowy w miejscach o słabej nośności

4) utwardzeniu poboczy masą asfaltową w granicach pasa drogowego

5) remont istniejących rowów poprzez umocnienie dna rowu ściekiem betonowym oraz punktowym umocnieniu skarp płytami ażurowymi

6) montażu barier drogowych U12a

Planowany termin rozpoczęcia<sup>3)</sup>: **29.03.2021 r.**

#### 5. DANE NIERUCHOMOŚCI (MIEJSCE WYKONYWANIA ROBÓT BUDOWLANYCH)<sup>1)</sup>

Województwo: **MAŁOPOLSKIE**

Powiat: **NOWOTARSKI** Gmina: **KROŚCIENKO NAD DUNAJCEM**

Ulica: **FLISACKA** Nr domu: .....

Miejscowość: **KROŚNICA** Kod pocztowy: **34-450**

Identyfikator działki ewidencyjnej<sup>4)</sup>: 72/6 ; 65/3 ; 66/3 ; 69/12 ; 71/5 ; 2107/4 ; 2103 ; 64/6 ; 64/5

Województwo: **MAŁOPOLSKIE**

Powiat: **NOWOTARSKI** Gmina: **KROŚCIENKO NAD DUNAJCEM**

Ulica: ..... Nr domu: .....

Miejscowość: **HAŁUSZOWA** Kod pocztowy: **34-450**

Identyfikator działki ewidencyjnej<sup>4)</sup>: 899 ; 905 ; 906 ; 4/8 ; 5/2 ; 8/2 ; 9/2 ; 15/2 ; 16 ; 21/2

Województwo: **MAŁOPOLSKIE**

Powiat: **NOWOTARSKI** Gmina: **CZORSZTYN**

Ulica: ..... Nr domu: .....

Miejscowość: **SROMOWCE WYŻNE** Kod pocztowy: **34-443**

Identyfikator działki ewidencyjnej<sup>4)</sup>: 3167 ; 3168/3

## 6. OŚWIADCZENIE W SPRAWIE KORESPONDENCJI ELEKTRONICZNEJ

Wyrażam zgodę  Nie wyrażam zgody

na doręczanie korespondencji w niniejszej sprawie za pomocą środków komunikacji elektronicznej w rozumieniu art. 2 pkt 5 ustawy z dnia 18 lipca 2002 r. o świadczeniu usług drogą elektroniczną (Dz. U. z 2020 r. poz. 344).

## 7. ZAŁĄCZNIKI

- Oświadczenie o posiadanym prawie do dysponowania nieruchomością na cele budowlane.
- Pełnomocnictwo do reprezentowania inwestora (opłacone zgodnie z ustawą z dnia 16 listopada 2006 r. o opłacie skarbowej (Dz. U. z 2020 r. poz. 1546, z późn. zm.)) – jeżeli inwestor działa przez pełnomocnika.
- Potwierdzenie uiszczenia opłaty skarbowej – jeżeli obowiązek uiszczenia takiej opłaty wynika z ustawy z dnia 16 listopada 2006 r. o opłacie skarbowej.
- Inne (wymagane przepisami prawa):
- .....

## 8. PODPIS INWESTORA (PEŁNOMOCNIKA) I DATA PODPISU

Podpis powinien być czytelny. Podpis i datę podpisu umieszcza się w przypadku dokonywania zgłoszenia w postaci papierowej.

.....  
mgr inż. Tomasz Moskaliak 4.03.2021

- 1) W przypadku większej liczby inwestorów, pełnomocników lub nieruchomości dane kolejnych inwestorów, pełnomocników lub nieruchomości dodaje się w formularzu albo zamieszcza na osobnych stronach i dołącza do formularza.
- 2) Adres skrzynki ePUAP wskazuje się w przypadku wyrażenia zgody na doręczanie korespondencji w niniejszej sprawie za pomocą środków komunikacji elektronicznej.
- 3) W przypadku zgłoszenia budowy tymczasowego obiektu budowlanego w polu „Planowany termin rozpoczęcia” należy wskazać również planowany termin rozbiórki lub przeniesienia w inne miejsce tego obiektu.
- 4) W przypadku formularza w postaci papierowej zamiast identyfikatora działki ewidencyjnej można wskazać jednostkę ewidencyjną, obręb ewidencyjny i nr działki ewidencyjnej oraz arkusz mapy, jeżeli występuje.

Starostwo Powiatowe w Nowym Targu  
ul. Dąbska Władysława 14  
34-400 Nowy Targ

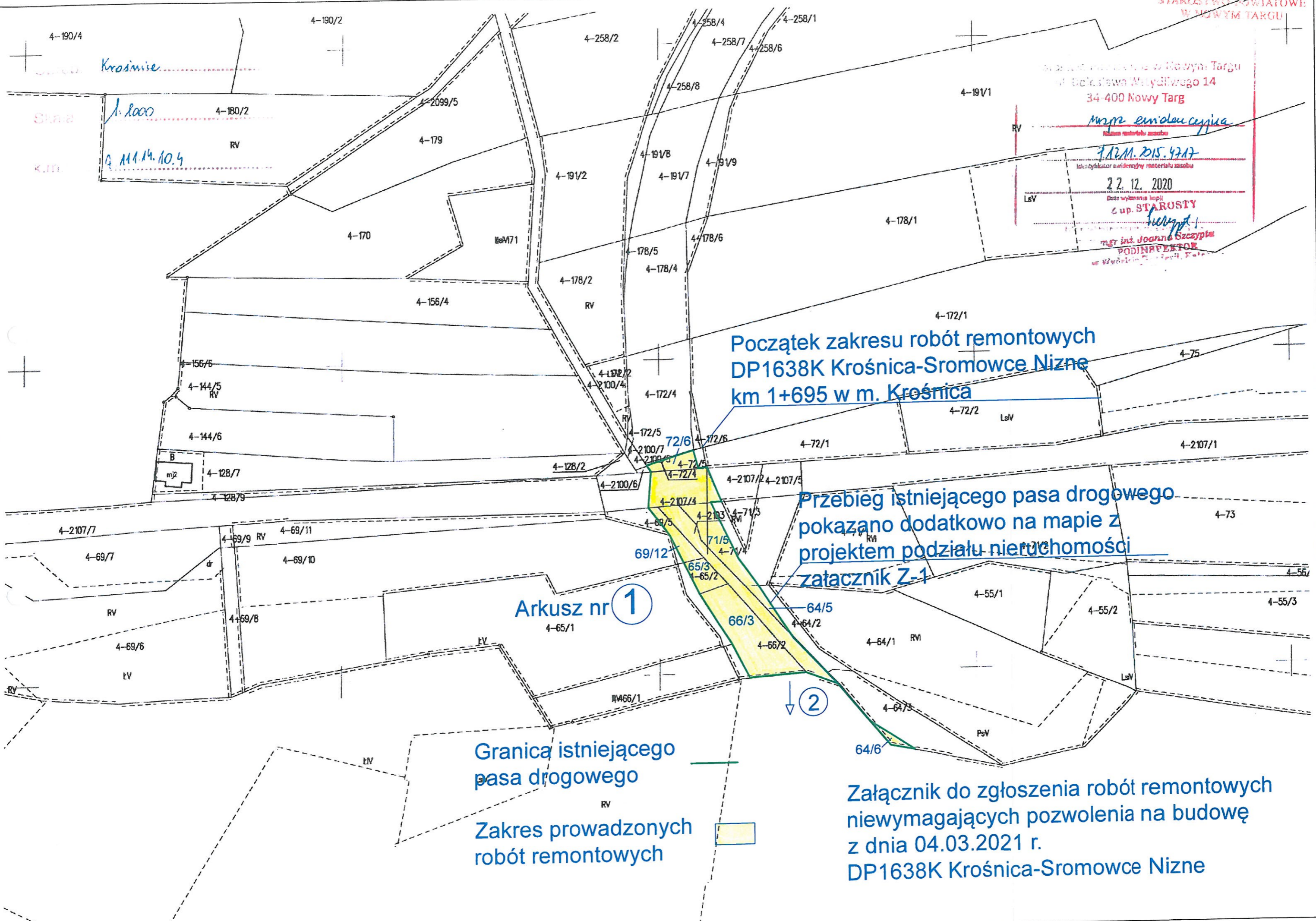
*mapa ewidencyjna*  
planu podziału zasobu

*F.A.M. 2015.4317*  
identyfikator ewidencyjny materiału zasobu

22.12.2020  
Data wykonania kopii

z up. STAROSTY

*Joanna Szczępa*  
mgr inż. Joanna Szczępa  
PODINŻYBIENTOR



Początek zakresu robót remontowych  
DP1638K Krośnica-Sromowce Nizne  
km 1+695 w m. Krośnica

Przebieg istniejącego pasa drogowego  
pokazano dodatkowo na mapie z  
projektem podziału nieruchomości  
załącznik Z-1

Arkusz nr 1

Granica istniejącego  
pasa drogowego

Zakres prowadzonych  
robót remontowych

Załącznik do zgłoszenia robót remontowych  
niewymagających pozwolenia na budowę  
z dnia 04.03.2021 r.  
DP1638K Krośnica-Sromowce Nizne

1

Arkusz nr 2

3

Granica istniejącego  
pasa drogowego

Zakres prowadzonych  
robót remontowych

Załącznik do zgłoszenia robót remontowych  
nieuwymagających pozwolenia na budowę  
z dnia 04.03.2021 r.  
DP1638K Krośnica-Sromowce Nizne

Projektanta wyznaczył w tym celu organ  
 z własnego materiału lub z jego zasobu  
 gwarantujący odpowiedzialność

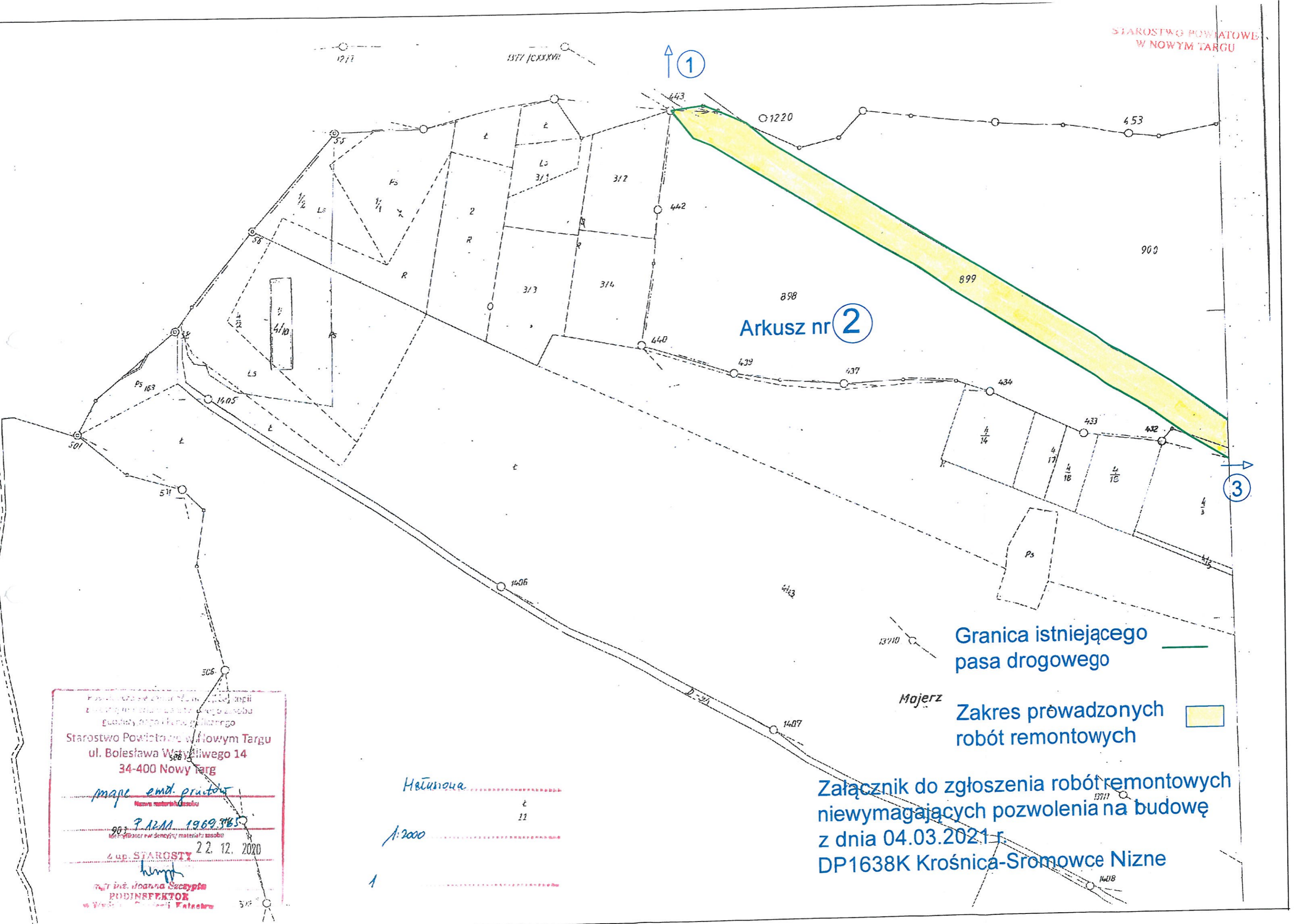
Starostwo Powiatowe w Nowym Targu  
 ul. Bolesława Wyszyńskiego 14  
 34-400 Nowy Targ

Imię i nazwisko projektanta  
 P. ADAM 1969.3.18.5

Data up. STAROSTY 22.12.2020

Inżynier  
 mgr inż. Joanna Szczępa  
 PODINŻYNIER  
 w Wydziale Geodezji i Katastru

Numeracja .....  
 11  
 1:2000 .....  
 1 .....



1:2000

1:2000

2

Urząd Powiatowy w Nowym Targu  
Bosacka 14  
34-400 Nowy Targ

Mape emid, gruntu

7.12.2020

22.12.2020

Z up. STAROSTY

mgr inż. Joanna Skoczka  
PODINSPEKTOR

1:2000

1:2000

1:2000

1:2000

1:2000

1:2000

1:2000

1:2000

1:2000

1:2000

1:2000

1:2000

1:2000

1:2000

1:2000

1:2000

1:2000

1:2000

1:2000

1:2000

1:2000

1:2000

1:2000

1:2000

1:2000

1:2000

1:2000

1:2000

1:2000

1:2000

1:2000

1:2000

1:2000

1:2000

1:2000

1:2000

1:2000

1:2000

1:2000

1:2000

1:2000

1:2000

1:2000

1:2000

1:2000

1:2000

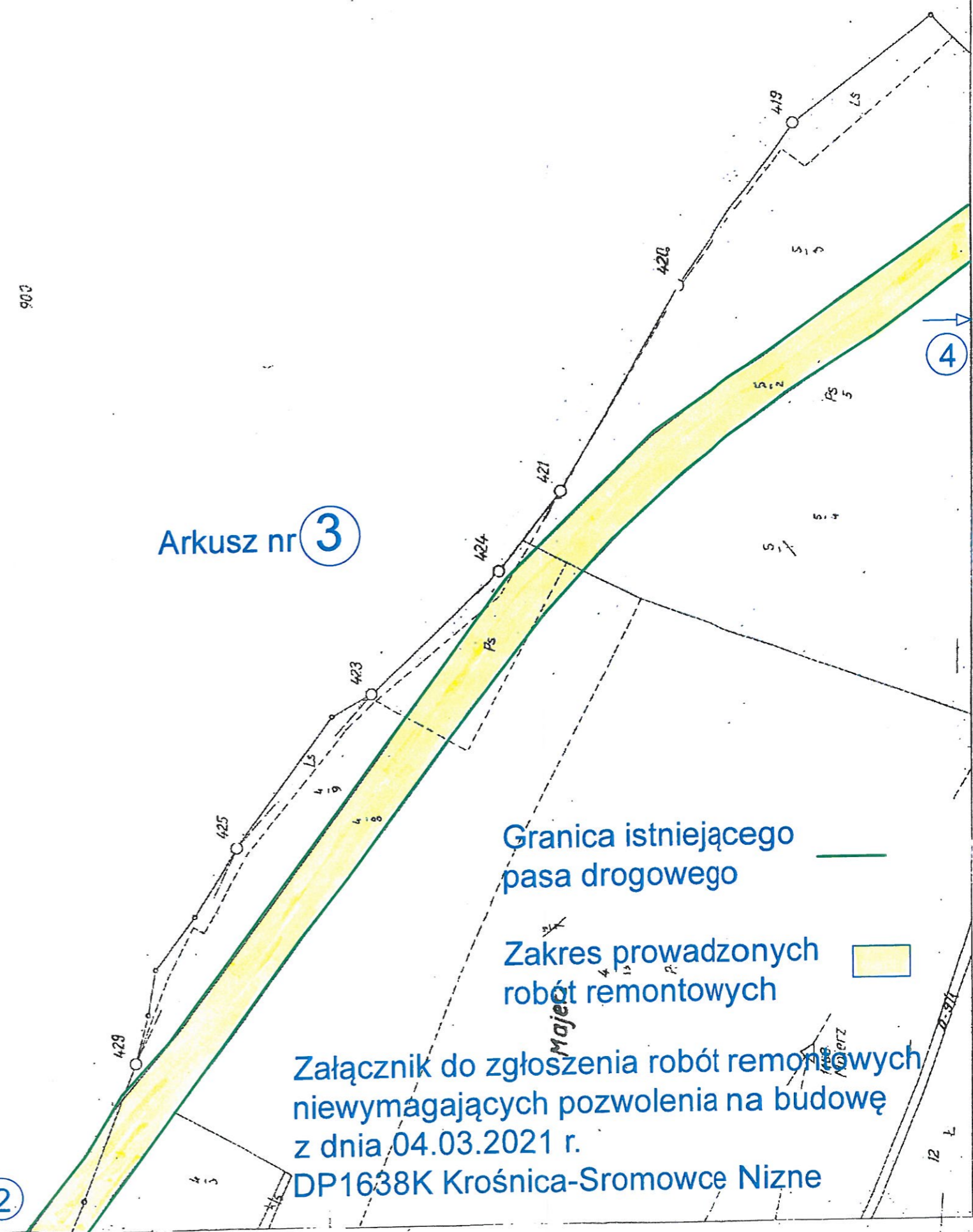
1:2000

1:2000

1:2000

1:2000

1:2000

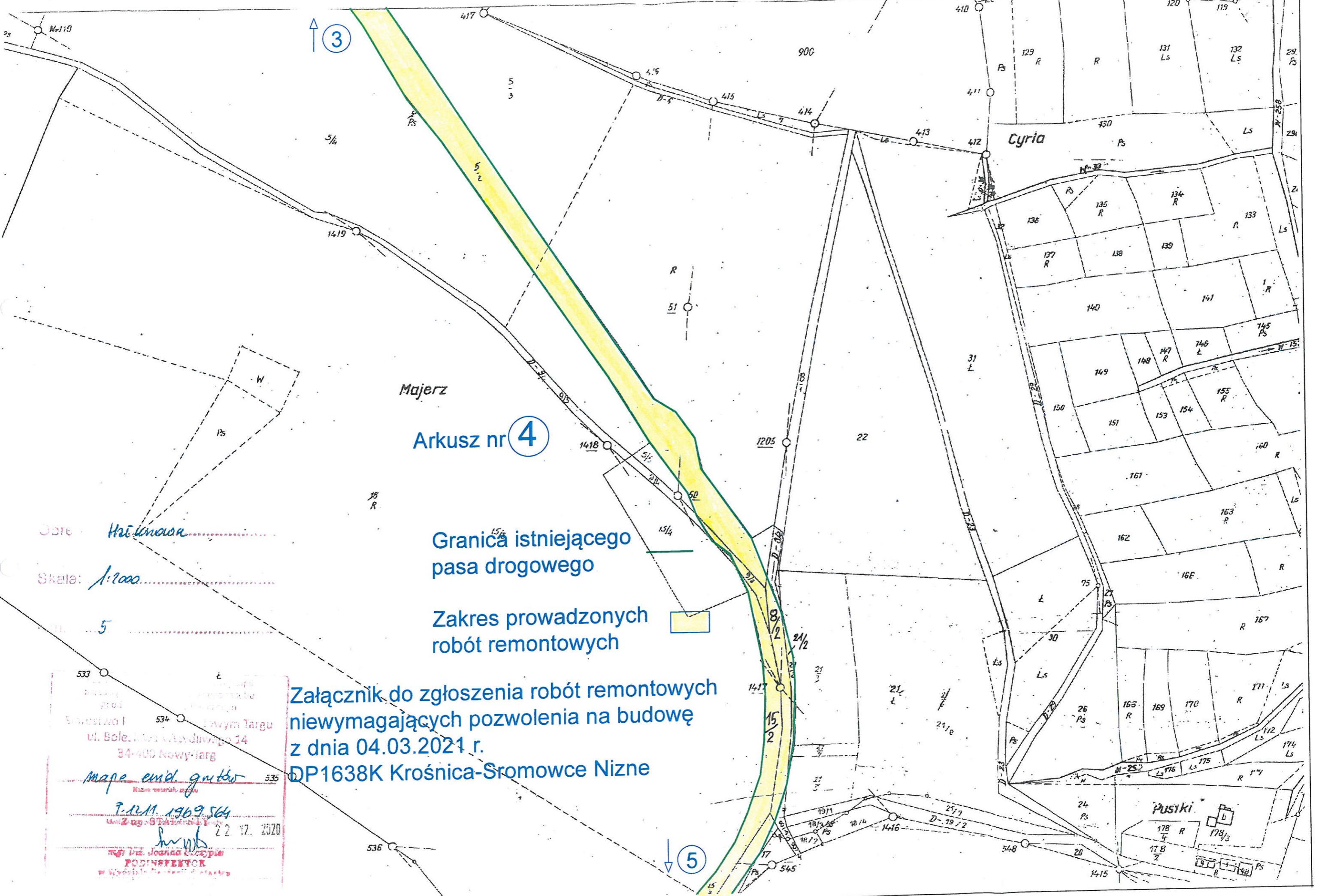


Arkusz nr 3

Granica istniejącego  
pasa drogowego

Zakres prowadzonych  
robót remontowych

Załącznik do zgłoszenia robót remontowych  
niewymagających pozwolenia na budowę  
z dnia 04.03.2021 r.  
DP1638K Krośnica-Sromowce Nizne



3

Arkusz nr 4

Granica istniejącego pasa drogowego

Zakres prowadzonych robót remontowych

Załącznik do zgłoszenia robót remontowych  
niewymagających pozwolenia na budowę  
z dnia 04.03.2021 r.  
DP1638K Krośnica-Sromowce Nizne

Opis: *Hr. Krowca*

Skala: 1:2000

5

533  
534  
535  
536

Starostwo I w Nowym Targu  
ul. Bolesława Chrobrego 14  
34-400 Nowy Targ

*mapa emul. gntko*

7.12.11.1969.564  
22.12.2020

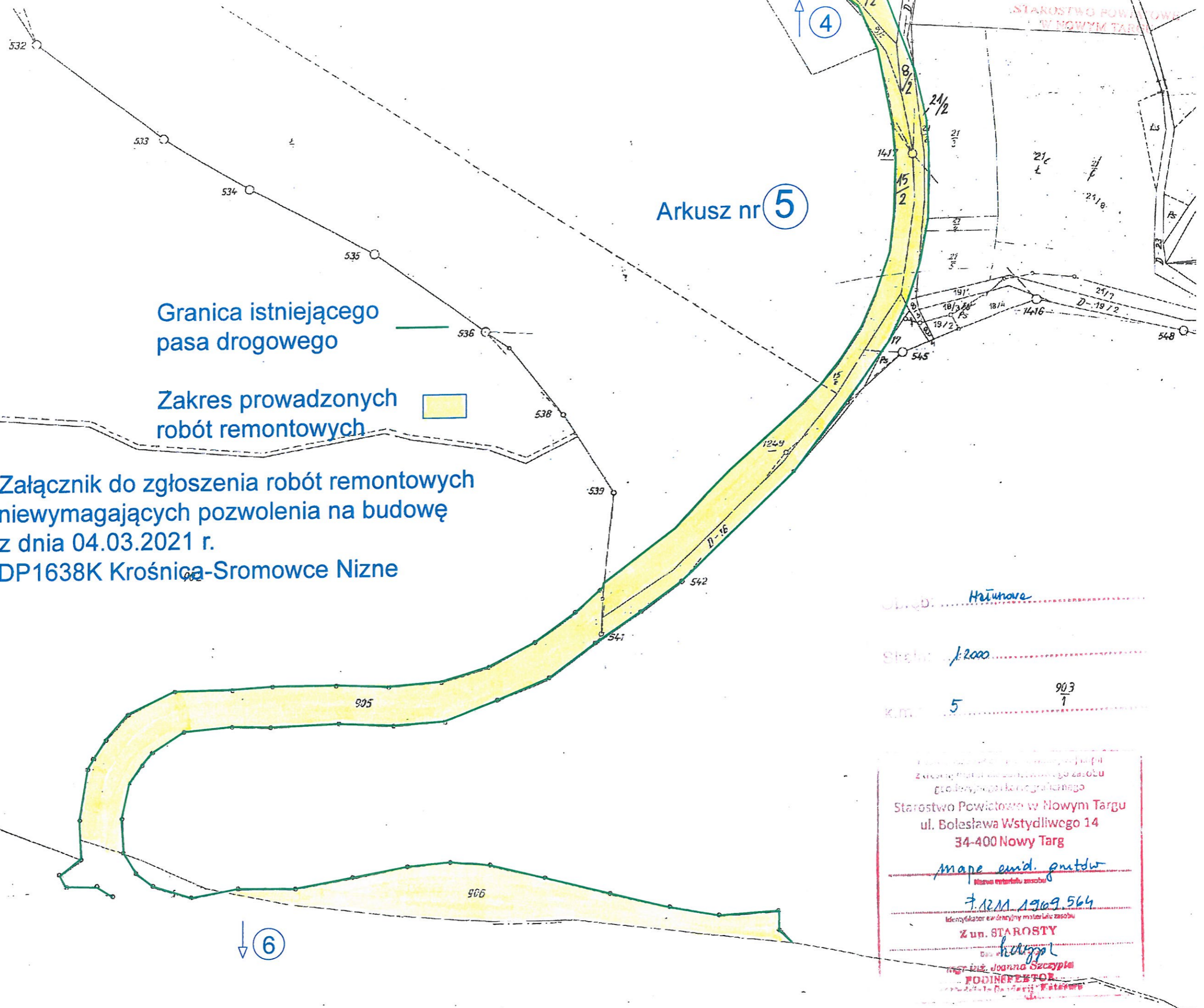
*hmb*

mgr inż. Joanna Kucyńska  
PODINSPEKTOR  
w Wydziale Geodezji i Katastru

5



907



Arkusz nr 5

Granica istniejącego pasa drogowego

Zakres prowadzonych robót remontowych

Załącznik do zgłoszenia robót remontowych niewymagających pozwolenia na budowę z dnia 04.03.2021 r. DP1638K Krośnica-Sromowce Nizne

Obj. GD: Hutówce

Skala: 1:2000

K.M. 5 903  
7

Starostwo Powiatowe w Nowym Targu  
ul. Bolesława Wstydliviego 14  
34-400 Nowy Targ

mapa ewid. gntdw  
Numer ewidencji zasobu

7.12.2019.564  
Identyfikator ewidencyjny materiału zasobu

Z un. STAROSTY

harysz  
mgr inż. Joanna Szczępka  
PODINSPEKTOR

6

Niniejszy dokument zawiera dane  
ewidencyjne niepełniące wymogów  
określonych w rozporządzeniu  
w sprawie ewidencji gruntów  
i budynków oraz obowiązujących  
standardach technicznych

tytuł: Sromowce Nizne  
Skala: 1:2880

Starostwo Powiatowe w Nowym Targu  
ul. Bolesława Wstydliewego 14  
34-400 Nowy Targ

mapa ewid. gruntów  
Nazwa materiału: zobacz

P.N.M. 1969.4 PO  
identyfikator ewidencyjny materiału zasobu

22.12.2020

Z up. STAROSTY  
Kucypl

mgr inż. Joanna Szczępa  
PODINSPEKTOR

↑ ⑤ k.m. 3

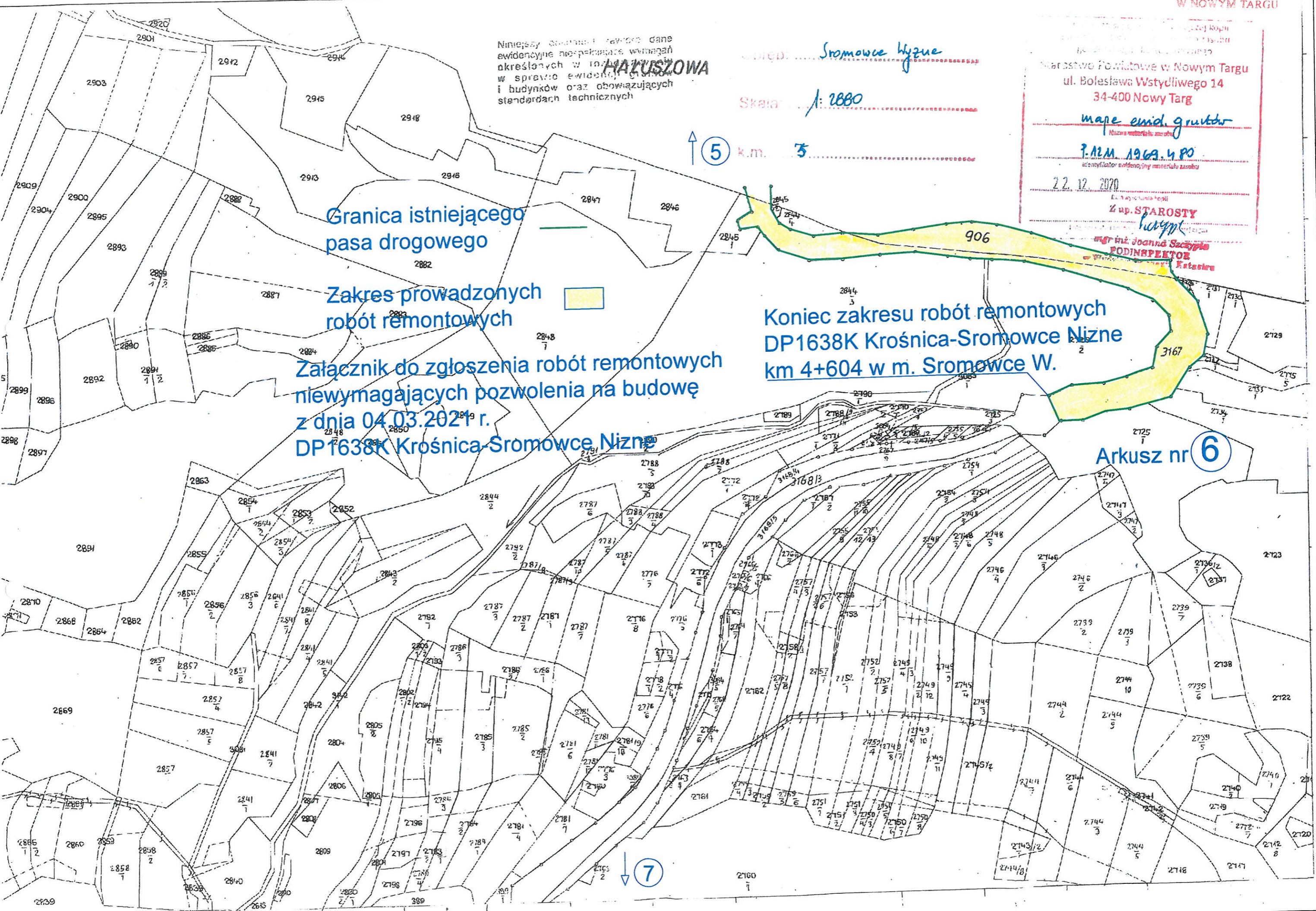
Granica istniejącego  
pasa drogowego

Zakres prowadzonych  
robót remontowych

Załącznik do zgłoszenia robót remontowych  
niewymagających pozwolenia na budowę  
z dnia 04.03.2021 r.  
DP1638K Krośnica-Sromowce Nizne

Koniec zakresu robót remontowych  
DP1638K Krośnica-Sromowce Nizne  
km 4+604 w m. Sromowce W.

Arkusz nr ⑥



6

Granica istniejącego  
pasa drogowego

Zakres prowadzonych  
robót remontowych



Załącznik do zgłoszenia robót remontowych  
niewymagających pozwolenia na budowę  
z dnia 04.03.2021 r.  
DP1638K Krośnica-Sromowce Nizne

Początek zakresu robót remontowych  
DP1638K Krośnica-Sromowce Nizne  
km 6+104.w m. Sromowce W.

Arkusz nr 7

8

Niniejszy arkusz zawiera dane  
ewidencyjne niepełniące wymagań  
określonych w rozporządzeniu  
w sprawie ewidencji gruntów  
i budynków oraz obowiązujących  
standardach technicznych.

*Sromowce Nizne*  
*1:2000*  
*mapa ewid. gruntów*  
*1969. 939*  
200. STAROSTA  
Krośnica  
mgr inż. Joanna Czajka  
PODINŻEKTOR  
440  
Krośnica

Załącznik do zgłoszenia robót remontowych  
niewymagających pozwolenia na budowę  
z dnia 04.03.2021 r.  
DP1638K Krosnica-Sromowce Niżne

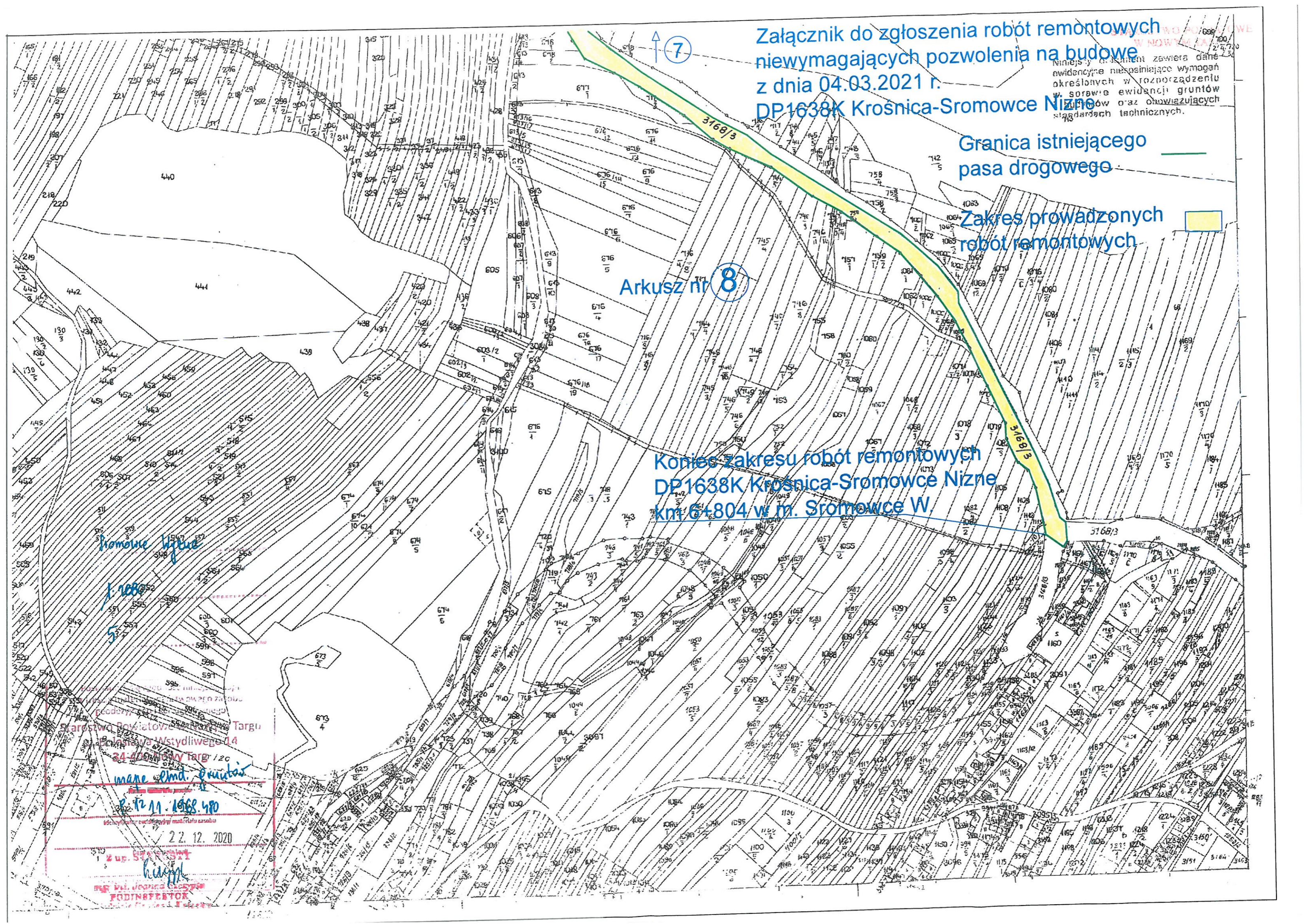
Niniejszy dokument zawiera dane  
ewidencyjne niepełniające wymagań  
określonych w rozporządzeniu  
w sprawie ewidencji gruntów  
i budynków oraz obowiązujących  
standardach technicznych.

Granica istniejącego  
pasa drogowego

Zakres prowadzonych  
robót remontowych

Arkusz nr 8

Koniec zakresu robót remontowych  
DP1638K Krosnica-Sromowce Niżne  
km 6+804 w m. Sromowce W.



Załącznik do zgłoszenia robót remontowych  
 niewymagających pozwolenia na budowę  
 z dnia 04.03.2021 r.  
 DP1638K Krośnica-Sromowce Nizne

Załącznik Z-1 do Arkusz nr 1

STAROSTWO POWIATOWE  
 W NOWYM TARGU

GK.6640.4587.2018  
 Województwo: małopolskie  
 Powiat: nowotarski  
 Jedn. ewid.: 121106\_2, Krośnica nad Dunajcem  
 Obręb: 0004 Krośnica

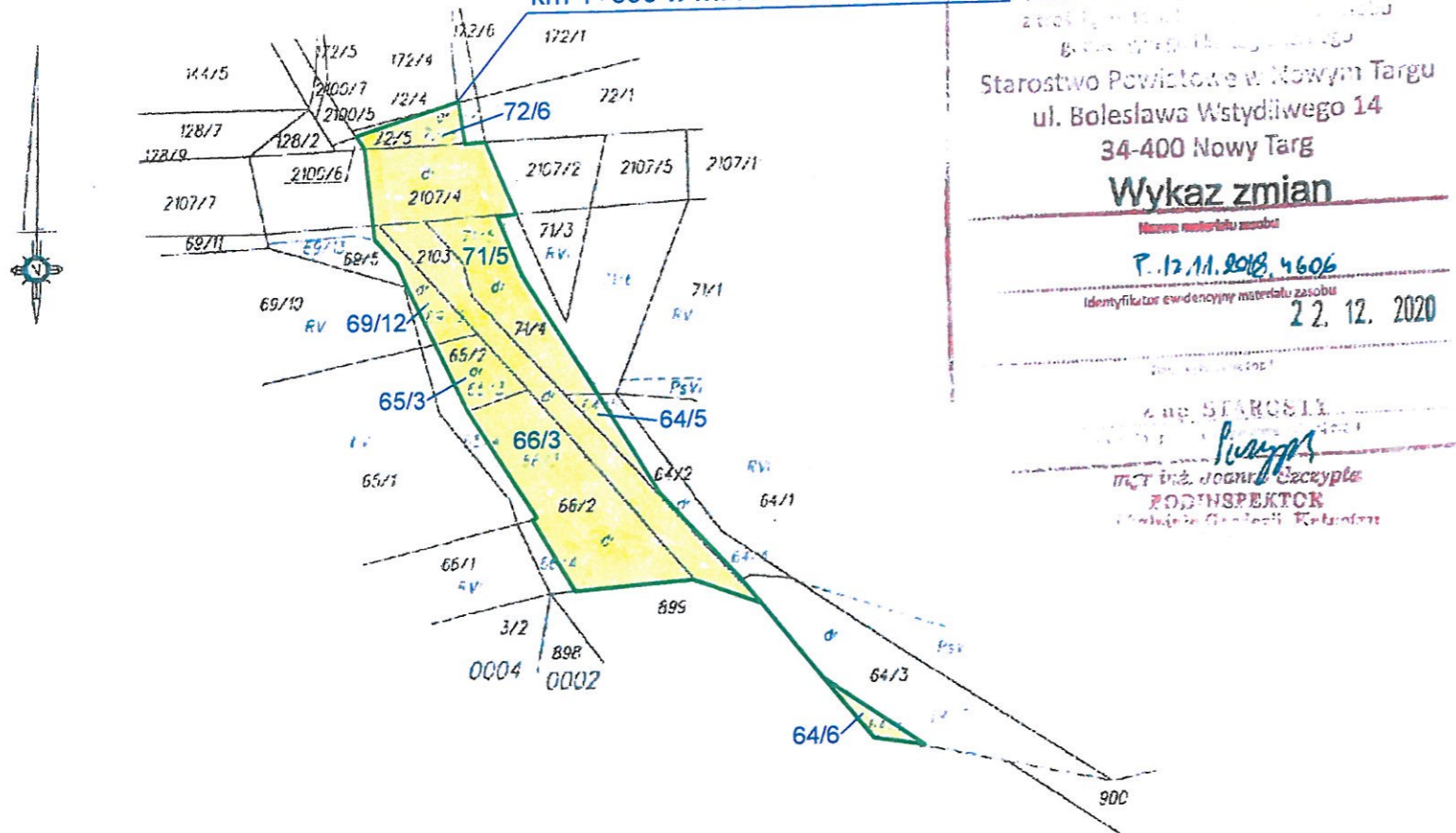
Biuro Geodezyjne  
**IGODEZJA s.c.**  
 ul. Wielicka 25/311, 30 552 Kraków  
 Kolasa Marcin Włodarczyk Bogusław  
 604-236-780 691-434-454  
 NIP 679-514-59-88 REGON 366861052

WYKAZ ZMIAN DANYCH EWIDENCYJNYCH DOTYCZĄCYCH DZIAŁKI

MAPA Z PROJEKTEM PODZIAŁU NIERUCHOMOŚCI

skala: 1:1000 działki nr: 64/2, 64/3, 65/2, 66/2, 69/5, 71/4 i 72/5 sekcje: 7.111.14.10.4

Początek zakresu robót remontowych  
 DP1638K Krośnica-Sromowce Nizne  
 km 1+695 w m. Krośnica



Starostwo Powiatowe w Nowym Targu  
 ul. Bolesława Wstydliwego 14  
 34-400 Nowy Targ

**Wykaz zmian**  
 Nazwa materiału zasobu  
 P.12.11.2018.4606  
 Identyfikator ewidencyjny materiału zasobu  
 22.12.2020

mgr inż. Joanna Szczypka  
 PODINSPEKTOR  
 Biuro Geodezyjne, Katowice

Jed. Rej.	KW	STAN DOTYCHCZASOWY			STAN NOWY		
		Nr działki	Oznaczenie użytku	Pole pow. [ha]	Nr działki	Oznaczenie użytku	Pole pow. [ha]
G.544	NS17/00117865/B	64/2	dr	0.0163	64/4	dr	0.0123
					64/5	dr	0.0040
					OGÓŁEM:		0.0163
		64/3	dr	0.0457	64/6	dr	0.0030
					64/7	dr	0.0427
					OGÓŁEM:		0.0457
		65/2	dr	0.0165	65/3	dr	0.0085
					65/4	dr	0.0080
					OGÓŁEM:		0.0165
		66/2	dr	0.0441	66/3	dr	0.0410
			66/4	dr	0.0031		
			OGÓŁEM:		0.0441		
69/5	dr	0.0173	69/12	dr	0.0093		
			69/13	dr	0.0080		
			OGÓŁEM:		0.0173		
71/4	dr	0.0565	71/5	dr	0.0209		
			71/6	dr	0.0356		
			OGÓŁEM:		0.0565		
72/5	dr	0.0079	72/6	dr	0.0061		
			72/7	dr	0.0018		
			OGÓŁEM:		0.0079		
		<b>RAZEM</b>	<b>0.2043</b>	<b>RAZEM</b>	<b>0.2043</b>		

OPIS ZMIAN

Działka 64/2 o pow. 0.0163 ha dzieli się na 64/4 o pow. 0.0123 ha i 64/5 o pow. 0.0040 ha.  
 Działka 64/3 o pow. 0.0457 ha dzieli się na 64/6 o pow. 0.0030 ha i 64/7 o pow. 0.0427 ha.  
 Działka 65/2 o pow. 0.0165 ha dzieli się na 65/3 o pow. 0.0085 ha i 65/4 o pow. 0.0080 ha.  
 Działka 66/2 o pow. 0.0441 ha dzieli się na 66/3 o pow. 0.0410 ha i 66/4 o pow. 0.0031 ha.  
 Działka 69/5 o pow. 0.0173 ha dzieli się na 69/12 o pow. 0.0093 ha i 69/13 o pow. 0.0080 ha.  
 Działka 71/4 o pow. 0.0565 ha dzieli się na 71/5 o pow. 0.0209 ha i 71/6 o pow. 0.0356 ha.  
 Działka 72/5 o pow. 0.0079 ha dzieli się na 72/6 o pow. 0.0061 ha i 72/7 o pow. 0.0018 ha.

Wykaz synchronizacyjny

Stan wg KW - działka o nr 72/3 o powierzchni 0.0087 ha  
 Stan wg ewidencji gruntów - działka o nr 72/5 o powierzchni 0.0079 ha  
 Uwaga: działka o nr 72/3 podzielona się na działki 72/4 i 72/5 operatem P.1211.2017.3274

Starosta Nowotarski  
 ul. Bolesława Wstydliwego 14  
 34-400 Nowy Targ  
 P.12.11.2018.4606  
 Identyfikator ewidencyjny materiału zasobu  
 19.10.2018  
 Data wpisania do ewidencji materiału zasobu

Oznaczenia dz. ew.: 64/2, 64/3, 65/2, 66/2, 69/5, 71/4 i 72/5 anulują się.

Wykazane na mapie granice nieruchomości podlegającej podziałowi są zgodne z danymi ewidencyjnymi.

PODSTAWA PRAWNA:

Projekt podziału nieruchomości wykonany do celów postępowania administracyjnego w trybie art. 60 ustawy z 13 października 1998 r. Przepisy wprowadzające ustawy reformujące administrację publiczną (Dz.U. nr 133, poz. 872 z późn. zm.)

Granica istniejącego  
 pasa drogowego

Zakres prowadzonych  
 robót remontowych



Sporządził:

Dnia 24.09.2018

GEODEZJA  
 mgr Zdzisław Kolasa  
 2018

mgr Marcin Kolasa