

## PRZEKRÓJ A-A, PRZEKRÓJ B-B

1 PODLOGA NA GRUNTCIE	
warstwa wykończeniowa - gres	2
wytluska betonowa	5
folia PE	-
styropian EPS 100	11
2 x papa termozgrzewalna	-
piłyra betonowa	10
podsyпка piaskowa	30
grunt	-

WYMIERNIA, POSADZKI WRAZ ZE WSZYSTKIMI WARSTWAMI NALEŻY UŁOŻYC DO POZIOMU ISTNIEJĄCEJ PODŁOGI

2 NAWIERZCHNIA Z KOSTKI BETONOWEJ	
kostka betonowa	6
podsyпка cementowo - piaskowa 1:4	3
piasek	10

3 DACH	
papa wierzchniego krycia	0,52
papa podkładowa	0,4
włna mineralna twarđa	20
istniejący stropodach	-

A ŚCIANA FUNDAMENTOWA ZEWNĘTRZNA	
styropian XPS 100	14
papa termozgrzewalna	-
łytek cementowy II kl.	-
istniejąca ściana z gazobetonu	-

B ŚCIANA ZEWNĘTRZNA	
łytek silikonowy barwiony w masie	-
styropian EPS 100	15
istniejąca ściana z gazobetonu	-

PRZEDSIĘBIORSTWO PROJEKTOWO-BUDOWLANE "EKOBU" s.c.

Dmoch Dlugi nr 89 B, 95-061 Dmoch  
PRACOWNIA PROJEKTOWA:  
93-312 Łódź, ul. Tuszyńska 155

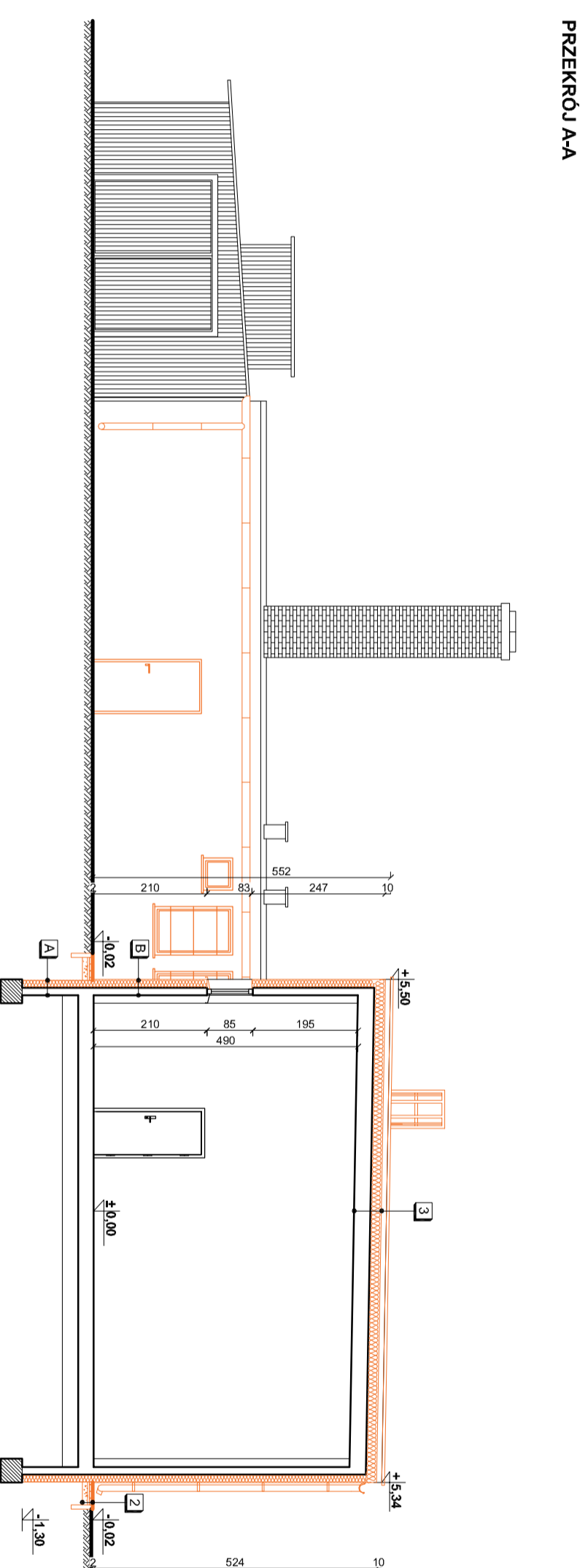
\* Utwór chroniony prawem autorskim - wszelkie prawa zastrzeżone \*

PROJEKT:  
Termomodernizacja obiektów użyteczności publicznej wraz z usprawnieniem źródeł ciepła z terenu gminy Bobowo - HYDROFORNIA W BOBOWIE

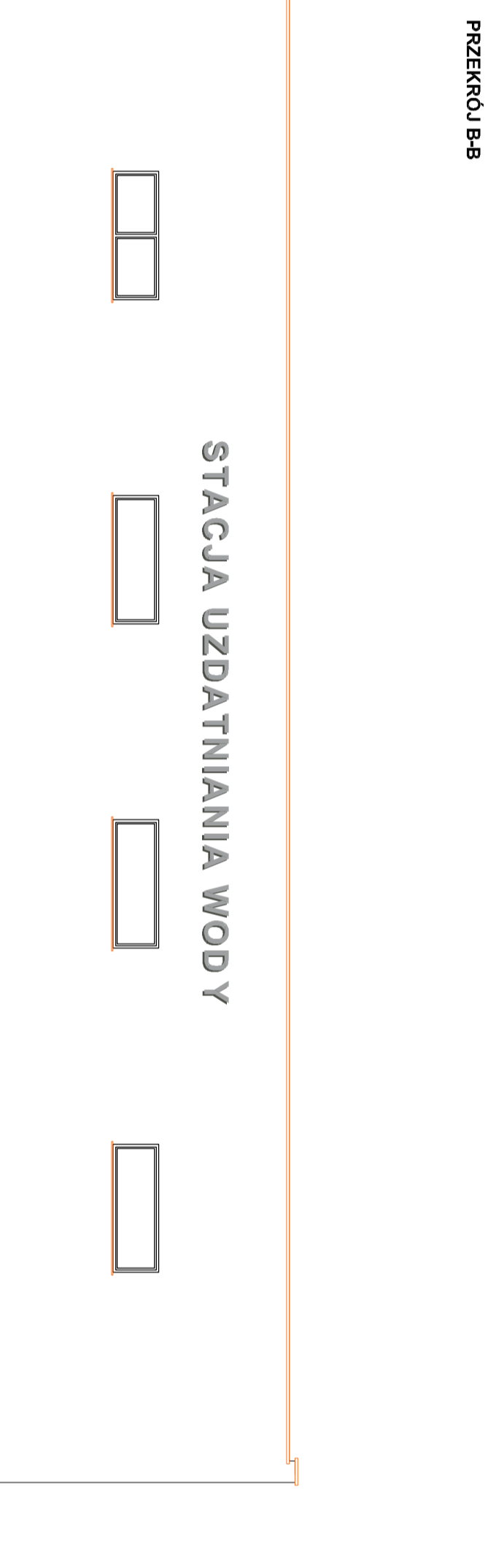
LOKALIZACJA INWESTYCJI:  
ul. Rzeczna 42, 83-212 Bobowo,  
z lokalizacją na działce nr ewid. 511/12 obręb Bobowo

## PRZEKRÓJ A-A, PRZEKRÓJ B-B

TYTUŁ RYSUNKU:		SKALA:	
<b>PRZEKRÓJ A-A, PRZEKRÓJ B-B</b>		<b>1:100</b>	
BRANŻA: <b>Architektura</b>	PROJEKTANT: mgr inż. arch. Jarosław Kowalczyk	DATA: Czerwiec 2015	PR. PROJEKTANT: PIB
PROJEKTANT: mgr inż. arch. Jarosław Kowalczyk	WSPRACUJĄCY: mgr inż. arch. Piotr Trzeciakowski mgr inż. arch. Paulina Wałas	PR. WSPRACUJĄCY: mgr inż. arch. Wiesław Alwastek	PR. PROJEKTANT: A/03
WSPRACUJĄCY: mgr inż. arch. Wiesław Alwastek	WSPRACUJĄCY: mgr inż. arch. Wiesław Alwastek	PR. WSPRACUJĄCY: mgr inż. arch. Wiesław Alwastek	PR. PROJEKTANT: A/14



PRZEKRÓJ A-A



PRZEKRÓJ B-B

## STACJA UZDATNIANIA WODY

NA RYSUNKU KOLOREM POMARAŃCZOWYM OZNACZONO PROJEKTOWANE ZMIANY