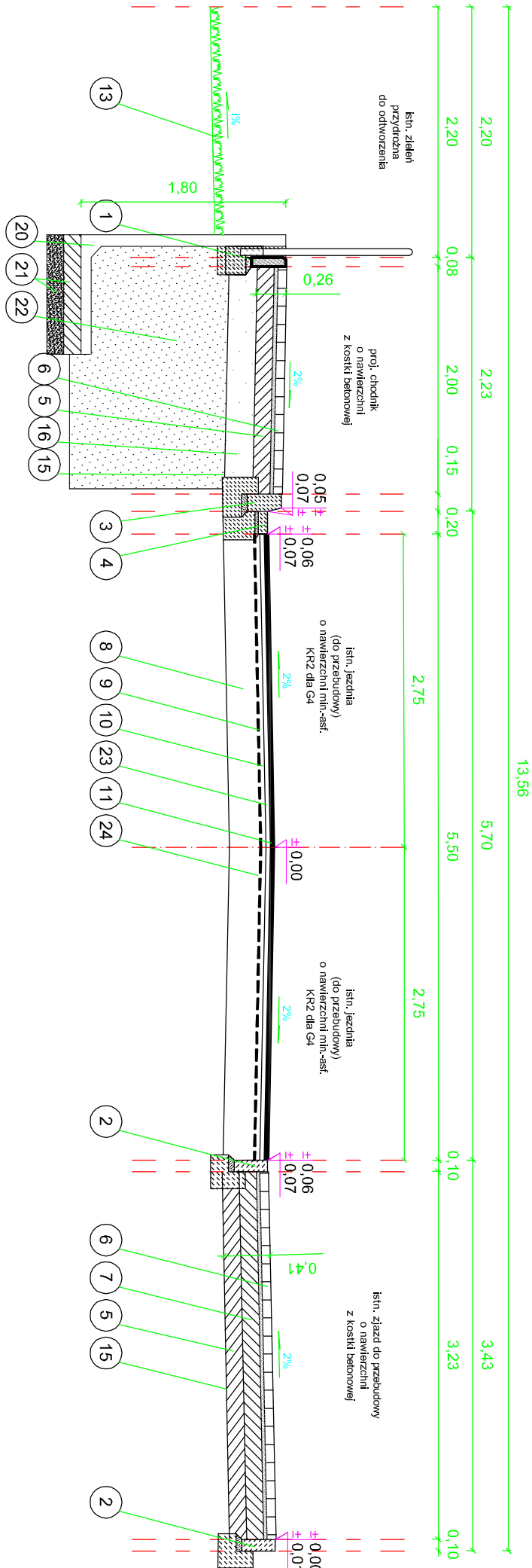
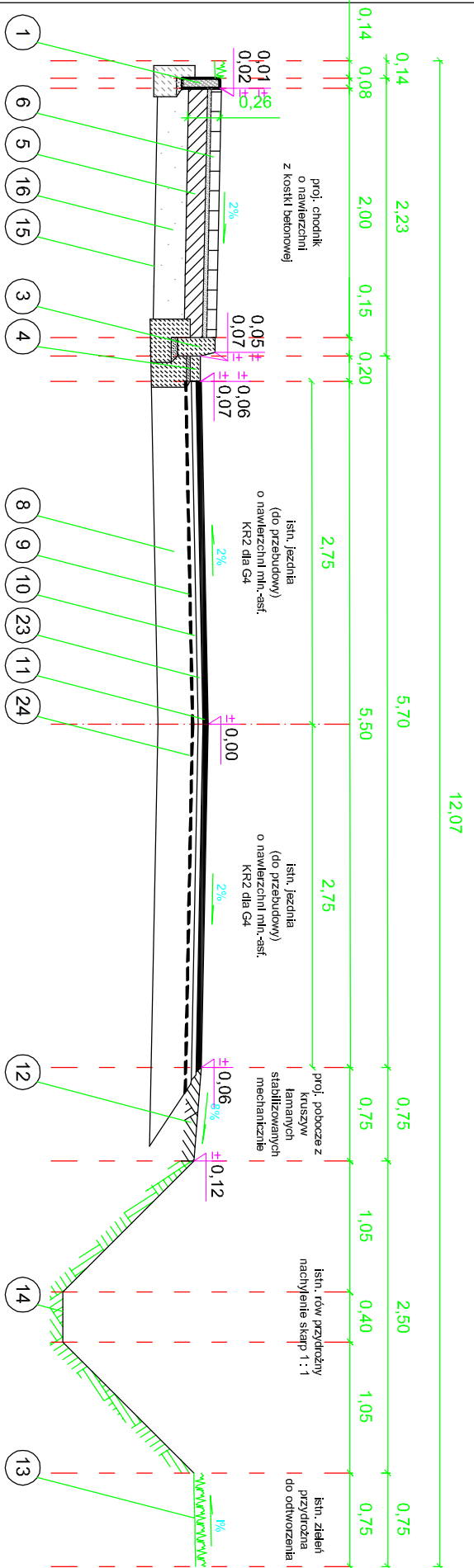


PRZEKRÓJ KONSTRUKCYJNY I-I KM 0+013



PRZEKRÓJ KONSTRUKCYJNY II-II KM 0+375



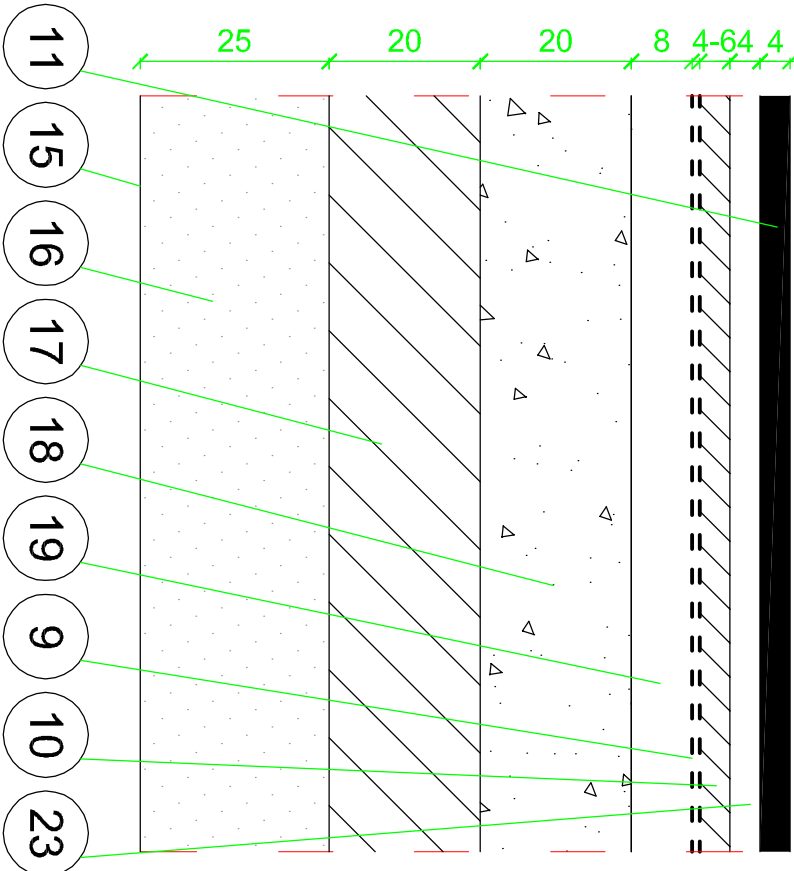
LEGENDA

Konstrukcja jezdni KR2 dla G4 min. 0,52 m

- Proj. obrys betonowy 8x30 cm na ławie betonowej z oporem z betonu C12/15
- Proj. opornik betonowy 10x30 cm na ławie betonowej z oporem z betonu C12/15
- Proj. krawężnik betonowy 15x30(22) cm na ławie betonowej z oporem z betonu C12/15
- Proj. ściek szer. 20 cm z kostki betonowej na ławie betonowej z betonu C12/15
- Proj. WM warstwa mrozochronna z mieszanki kruszyw stabilizowanych spoiwem hydraulicznym C3/4 gr. 15 cm
- Proj. nawierzchnia z kostki betonowej gr. 8 cm na podspoe cementowo-piaskowej gr. 3 cm
- Proj. podbudowa zasadnicza z betonu C8/10 gr. 15 cm
- Istn. jezdnie o nawierzchni młh.-asf. na istniejących podbudowach
- Proj. siatka antyspekulowa pod nawierzchnią młh.-asf.
- Proj. warstwa wiążąco/wyrównawcza z AC16W jak dla KR2 wg WT-2 i WT-1 o gr. 4 - 6 cm.
- Proj. warstwa ścierna z AC11S jak dla KR2 wg WT-2 i WT-1 o gr. 4 cm.
- Proj. pobocze ulepszone z kruszyw stabilizowanych mechanicznie gr. 15 cm
- Istn. pas zieleni przydrożnej do odwrotności
- Istn. rów przydrożny do konserwacji (odwrotności)
- Proj. profilowanie i zagęszczenie podłoża, dostosowanie podłoża do wymaganych zagęszczeń i nośności
- Proj. WUP warstwa ulepszonego podłoża z mieszanki niezwiązanej gr. 25 cm
- Proj. WM warstwa mrozochronna z mieszanki kruszyw stabilizowanych spoiwem hydraulicznym C3/4 gr. 20 cm
- Proj. podbudowa zasadnicza z kruszyw łamanych stabilizowanych mechanicznie KLSM C90/3 o gr. 20 cm
- Proj. warstwa wiążąca z AC16W (beton asfaltowy) dla KR2 wg WT1 i WT2 gr. 8 cm
- Proj. elementy oporowe typu L
- Proj. fundament z betonu C12/15 gr. 15 cm na podspoe piaskowej gr. 15 cm
- Proj. obsypka piaskowa z piasków różnoziarnistych lub pospłki U>=4 zagęszczona do wskaźnika ls >= 1,00
- Proj. warstwa wiążąco/wyrównawcza z AC16W jak dla KR2 wg WT-2 i WT-1 o gr. 4 cm.
- Proj. remont częściowy nawierzchni jezdni (laty z AC11/16SM) jak dla KR2 wg WT-2 i WT-1 o gr. 4 cm.

SZCZEGÓŁ "A"
ODTWORZENIE JEZDNI
WYPLOTY MIN. ASF.

WYM. NIENOŚNYCH, POSZERZENIE



Jednostka projektowa:		Inwestor:	
"VIA 2008" Pracownia Projektów Drogowych Barbara Kosmacz ul. Kościarska 7, 62-406 Granowo		Powiat Lubąński ul. Mielkiewicza 2 59-800 Lubań	
Objekt:		Data:	
„Przebudowa drogi powiatowej nr 2450D ul. Lipowa w km 0+161,0+735 w miejscowości Zaręba”		09.2021	
Nazwa rysunku:		Przebieg konstrukcyjne drogi	
Skala:		1:50	
Stadium projektu:		Projekt techniczny	
Projektant:	Nr Uprawnień:	Podpis:	Nr rys.
mgr inż. Barbara Kosmacz	WK/P/02552/PW/OD/07		
Projektant sprawdzający:	Nr Uprawnień:	Podpis:	
mgr inż. Marek Klejda	WK/P/0056/P/OK/04		
Asystent projektanta:		3	
Inż. Damian Łakomy			