



AKKA Pracownia Architektoniczna
pracownia@akka-architekci.pl
t.12 632 18 53

WYPOSAŻENIE POMIESZCZEŃ
BUDYNKU ADMINISTRACYJNO-BIUROWEGO
PRZY UL. SZPITALNEJ 13 W TARNOWIE

CZĘŚĆ III

INWESTOR: SPECJALISTYCZNY SZPITAL IM. E. SZCZEKLIKA W TARNOWIE
33-100 TARNÓW, UL. SZPITALNA 13

PROJEKTANCI:

mgr inż. arch. Agata Kita Kosowska
Upr. MPOIA 058/2009

mgr inż. arch. Andrzej Kosowski
Upr. MPOIA 011/2004

KRAKÓW, CZERWIEC 2024

EGZ.1	EGZ. 2	EGZ. 3
INWESTOR	INWESTOR	AKKA



AK AKKA Pracownia Architektoniczna
pracownia@akka-architekci.pl
t.12 632 18 53

WYPOSAŻENIE POMIESZCZEŃ
ZDJĘCIA I OPISY

KRAKÓW, CZERWIEC 2024

Zdjęcie nr 1, zestawienie nr: 3.1, 3.2, 3.3, 3.4

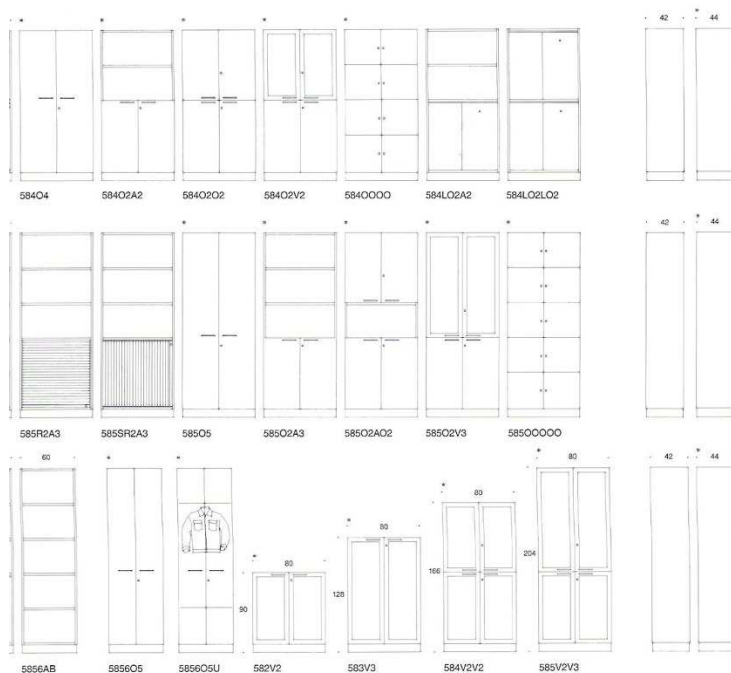
Szafy i regały

Szafa ubraniowa (3.1) o wymiarach: 120x42x225 cm, dwuskrzydłowa. Korpus biały, fronty szare - wykonane z płyty meblowej lakierowanej, matowej, o grubości 18mm. Półki o grubości 25mm. drzwi z listwą zapewniającą tzw. cichy domyk oraz krótkimi metalowymi uchwytami. Szafa zamykana na zamek z 2 kluczami. W szafie – drążek na ubrania. Szafa bez cokołu, ze stopkami poziomującymi o wysokości ok. 3cm.

Szafa aktowa (3.4) na dokumenty o wymiarach: 80x42x225 cm. Półki rozmieszczone w taki sposób, aby zmieścić segregatory w formacie A4 (możliwość regulacji). Inne parametry – jak powyżej.

Regał (3.2, 3.3) o wymiarach: 80x42x225cm, dwuskrzydłowy. Regał 3.2 z 3 górnymi półkami „otwartymi” i 2 dolnymi z drzwiami w postaci szarych frontów. Regał 3.3 z 1 półką „otwartą” i 2 parami drzwi z drzwiami w postaci szarych frontów.

Inne parametry – jak powyżej.



Zdjęcie nr 2, zestawienie nr: 3.5, 3.6

Regały modułowe

Boxy, półki:

naturalny fornir dębowy,
lakier mat, grubość 2 cm

Drzwi do wyboru:

naturalny fornir dębowy lub
lakier mat,
MDF lakierowany, kolor
czarny mat (lub możliwość
personalizacji koloru)

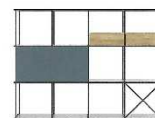
Stelaż:

matowa stal lakierowana
proszkowo, kolor czarny

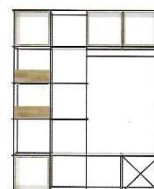
Ilość drzwiczek, box-ów i
układ ramy regału wg
schematu: regał wysoki –
wysokość 4 moduły, regał
niski – wysokość 2 moduły +
kwietnik. Ilość modułów
podano w tabeli
zestawienia.



SM BS 3X3



SM BS 4X4



Uwagi końcowe:

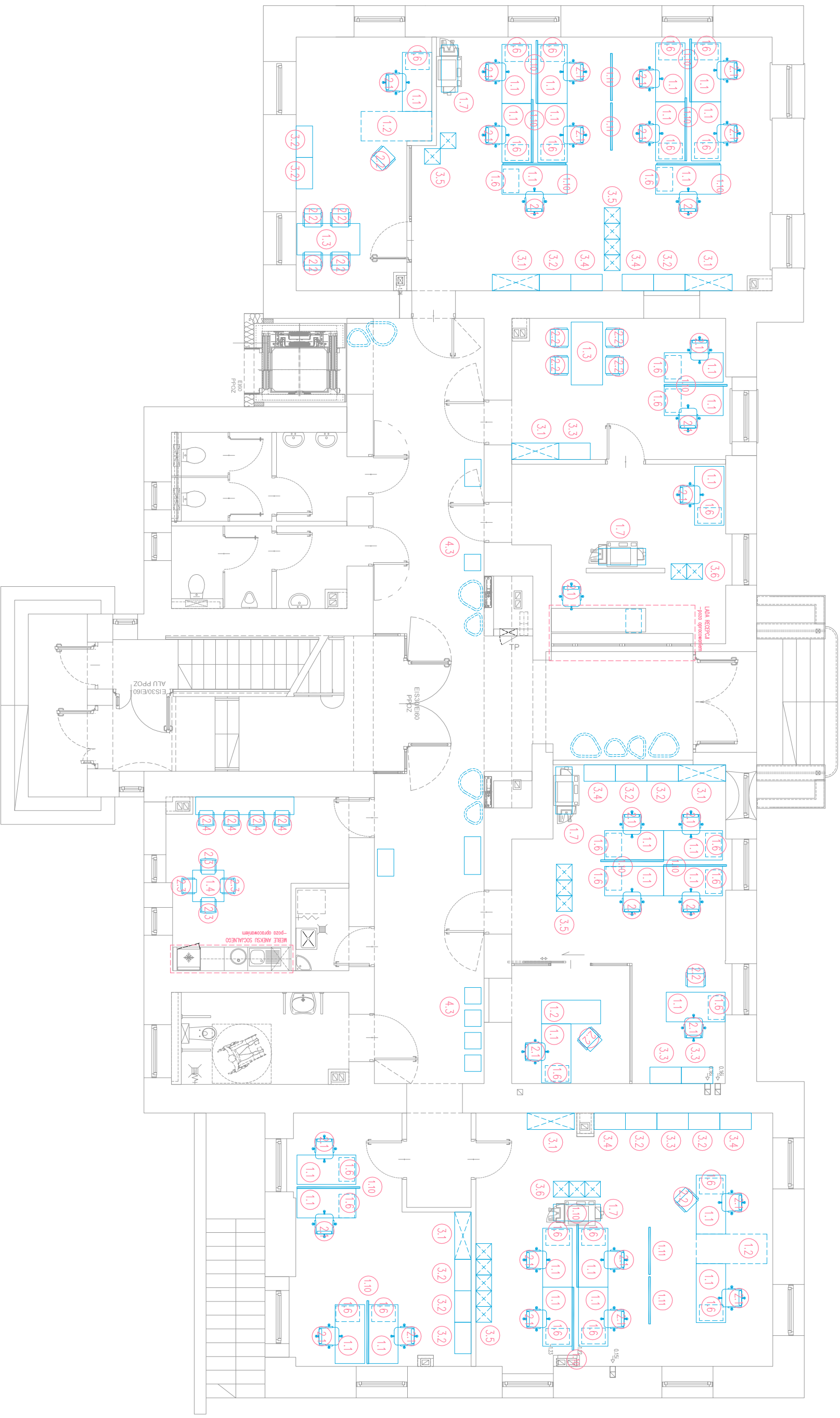
- Wszystkie elementy dokumentacji: opisy, rysunki, zestawienia i zdjęcia należy rozpatrywać wspólnie. Rysunki i część opisowa są dokumentami wzajemnie się uzupełniającymi. Wszystkie elementy ujęte w opisie, a nie ujęte na rysunkach lub ujęte na rysunkach, a nie ujęte w opisie winny być traktowane tak, jakby były ujęte w obu.
- Wszystkie elementy należy uzgodnić z Inwestorem i uzyskać akceptację, przed złożeniem zlecenia do realizacji: potwierdzić kolorystykę poszczególnych materiałów (na bazie wzornika NCS) oraz wszystkie materiały na meble tapicerowane (tzw. „miękkie”), materiały meblowe (fronty, blaty , uchwyty itd.) powinny być fizycznie przedstawione w postaci próbek materiałowych.
- Zobowiązuje się Wykonawcę / Dostawcę prac do uzyskania dobrego efektu końcowego, niezależnie od stopnia dokładności i precyzji dokumentów definiujących usługę do wykonania. W razie jakiegokolwiek niejasności, bądź wątpliwości należy skontaktować się z Inwestorem.




AK AKKA Pracownia Architektoniczna
pracownia@akka-architekci.pl
t.12 632 18 53

WYPOSAŻENIE POMIESZCZEŃ
RYSUNKI I ZESTAWIENIA

KRAKÓW, CZERWIEC 2024

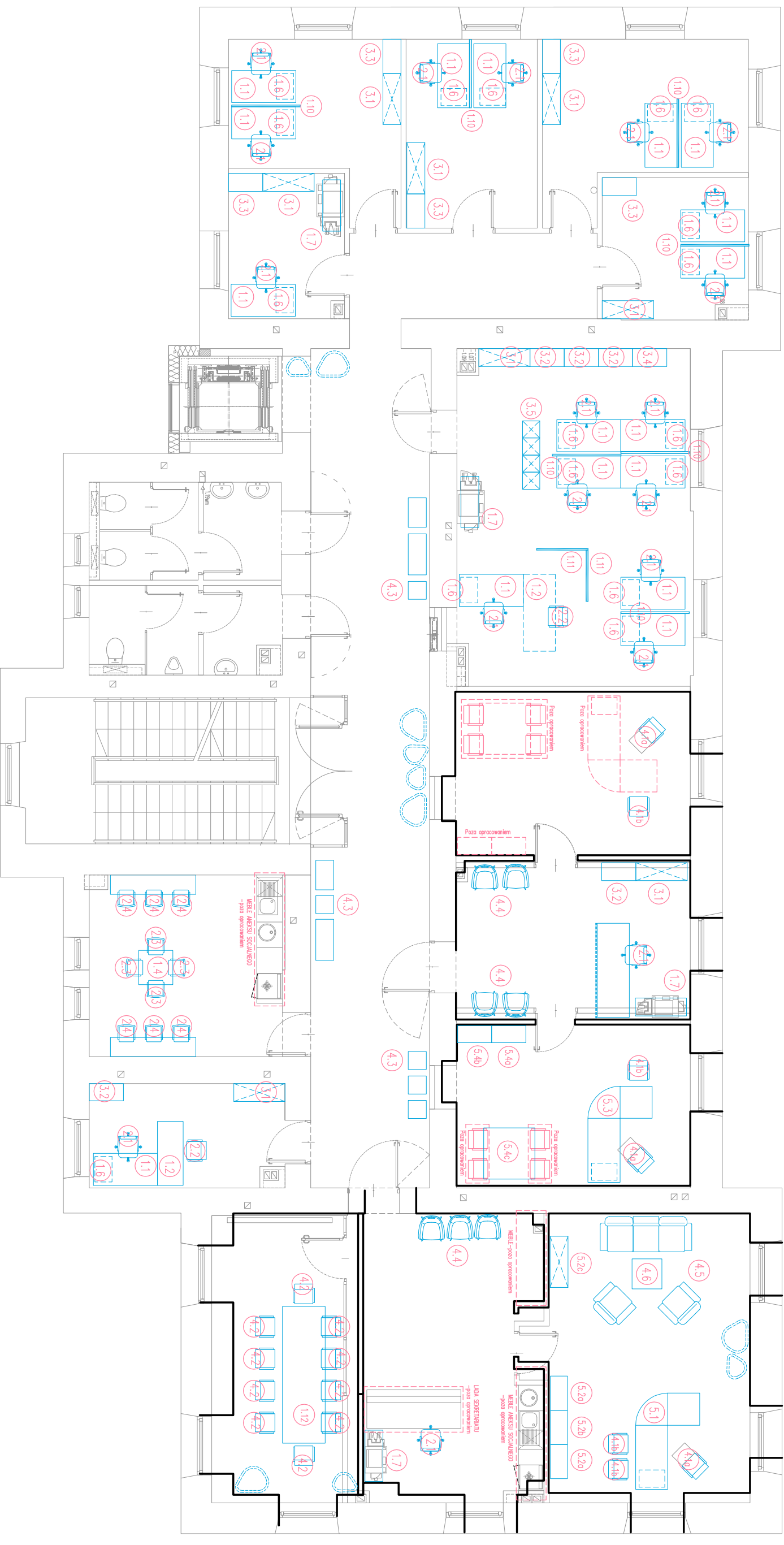




Pracownia Architektoniczna
 www.akka-architektki.pl tel. +48 (12) 632 18 53

BUDYNEK UŻYTECZNOŚCI PUBLICZNEJ
RZUT PARTERU - WYPOSAŻENIE

NAZWA OBJEKTU SUBWYKONAWCA	BUDYNEK UŻYTECZNOŚCI PUBLICZNEJ		
TYTUŁ RYSUNKU	RZUT PARTERU - WYPOSAŻENIE		
IMIĘ I NAZWISKO PROJEKTANTA	mgr inż. arch. Agata Kita Kosowska		mgr inż. arch. Andrzej Kosowski
NUMER UPRAWNIENIA	Upr. MPOIA/058/2009		Upr. MPOIA/011/2004
DATA	KOD PROJEKTU	SKALA RYSUNKU	NR RYSUNKU
2024.06	2402	1:100	A1.PW-R.0
REWIZJA	0000		

PROJEKT JEST OBRONIONY PRAWEM WŁAŚCIWOŚCI INTELEKTUALNEJ. ZOSTAŁY ON ZOSTANIE WYKONANY W ZAKŁADACH PROJEKTOWYCH I WYKONAWCZYCH PRACOWNI ARCHYTEKTONICZNAJ.



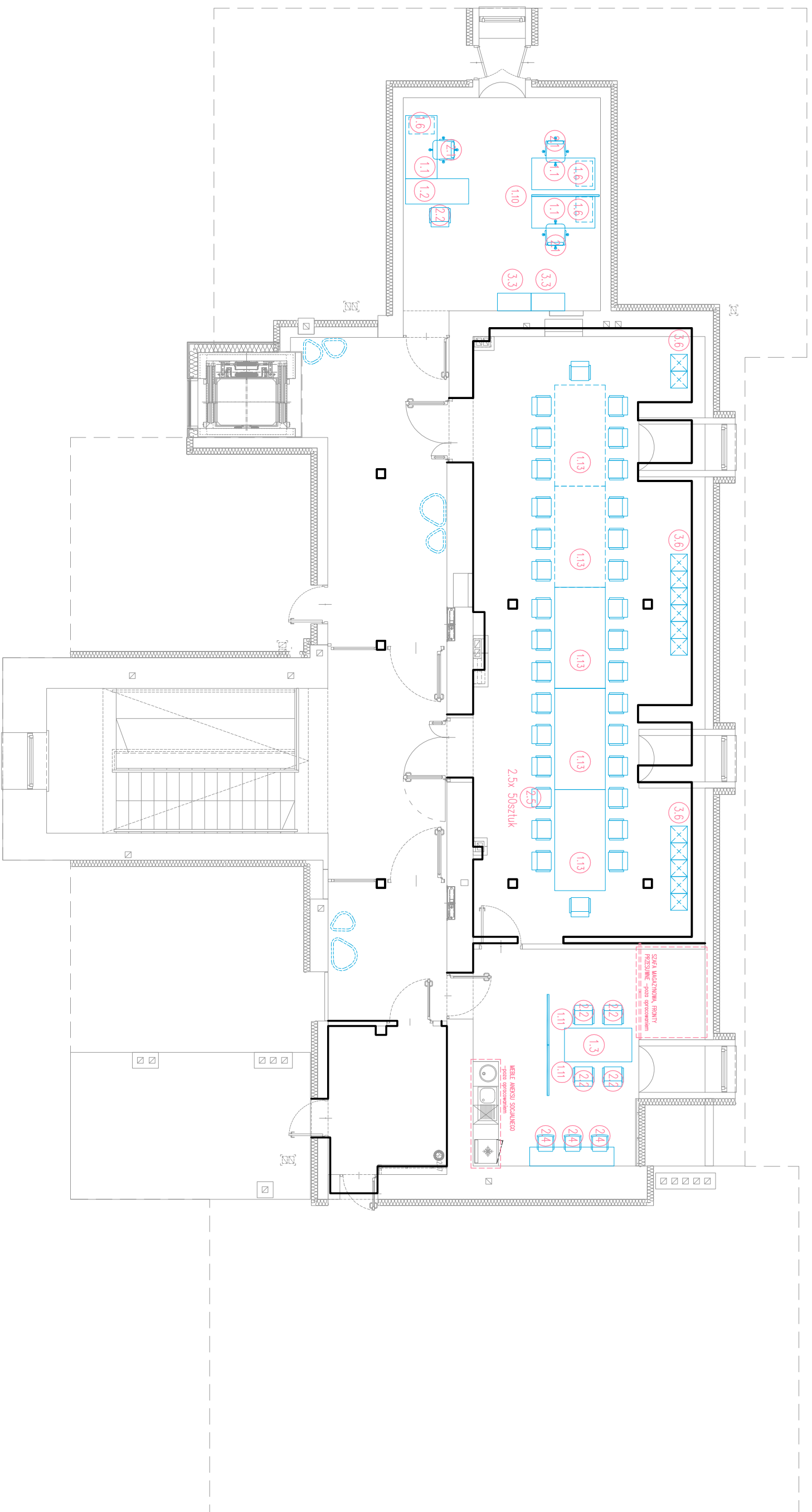

Pracownia Architektoniczna
 www.akka-architektki.pl tel. +48 (12) 632 18 53

BUDYNEK UŻYTECZNOŚCI PUBLICZNEJ
RZUT PIĘTRA - WYPOSAŻENIE

NAZWA, OBIEKTU, DOKUMENTACJA
 TYTUŁ, RYSUNKU
BUDYNEK UŻYTECZNOŚCI PUBLICZNEJ
RZUT PIĘTRA - WYPOSAŻENIE

IMIĘ, INŻYNIERIA, AGATA KITA KOSOWSKA mgr inż. arch. Agata Kita Kosowska
 NUMER, UPRAWNIENIA, Upr. MPOIA/0581/2009 mgr inż. arch. Andrzej Kosowski
 DATA, 2024.06 KOD PROJEKTU, 2402 SKALA, RYSUNKU, 1:100 NR RYSUNKU, A2.PW-R.1
 REWIZJA, 0000

PROJEKT JEST OBRONIONY PRAWEM AUTORSKIM ZGODNIE Z USTAWĄ Z DNIA 4 LUTEGO 2004 O PRAWIE AUTORSKIM I PRAWACH SPOŁECZNYCH ZWIĄZANYCH Z PRAWEM AUTORSKIM. Wszelkie prawa zastrzeżone. Niezwolnienie z odpowiedzialności za projekt.



 **Pracownia Architektoniczna**
www.akka-architektci.pl tel. +48 (12) 632 18 53

BUDYNEK UŻYTECZNOŚCI PUBLICZNEJ
RZUT PODDASZA - WYPOSAŻENIE

NAZWA OBIEKTU BUDOWLANEGO	BUDYNEK UŻYTECZNOŚCI PUBLICZNEJ	
TYTUŁ RYSUNKU	RZUT PODDASZA - WYPOSAŻENIE	
IMIĘ I NAZWISKO PROJEKTANTA	mgr inż. arch. Agata Kita Kosowska	mgr inż. arch. Andrzej Kosowski
NUMER UPRAWNIENIA	Upr. MP/01A/058/2009	Upr. MP/01A/011/2004
DATA	KOD PROJEKTU 2402	SKALA RYSUNKU 1:100
2024.06	REWIZJA 0000	NR RYSUNKU A3.PW-R.2

PROJEKT JEST OBRONIONY PRAWEM AUTORSKIM ZGODNIE Z USTAWĄ Z DNIA 4 LUTEGO 2004 O PRAWIE AUTORSKIM I PRAWACH POWIĄZANYCH Z NIM. Wszelkie prawa zastrzeżone. Niezwolnienie z odpowiedzialności projektanta.

ZESTAWIENIE MEBLI: SZAFY I REGAŁY, 3.1 - 3.6

1	NAZWA	SZAFKA UBRANIOWA	SZAFKA - REGAŁ 1	SZAFKA - REGAŁ 2	SZAFKA AKTOWA	REGAŁ MODUŁOWY WYSOKI	REGAŁ MODUŁOWY NISKI
2	NUMER	3.1	3.2	3.3	3.4	3.5	3.6
3	LOKALIZACJA	Pokoje biurowe	Pokoje biurowe	Pokoje biurowe	Pokoje biurowe	Pokoje biurowe	Pokoje biurowe
4	SCHEMAT						
5	WYMIARY	A 120cm B 42cm	80cm 42cm	80cm 42cm	80cm 42cm	160-170cm 42cm	120cm 42cm
6	ZEWNIĘTRZNE WYSOKOŚĆ	225cm	225cm	225cm	225cm	160-170cm	225cm
7	MATERIAŁ	PŁYTA	PŁYTA	PŁYTA	PŁYTA	DREWNO, STAL	DREWNO, STAL
8	KOLOR	BIEL I SZARY	BIEL I SZARY	BIEL I SZARY	BIEL I SZARY	CZARNY LUB PERSONALIZACJA KOLORU, NATURALNY DĄB	DREWNO, STAL
9	LIŚĆ SUMA	PARTER-6, PIĘTRO-8, PODDASZE-0 SUMA: 14 sztuk	PARTER-11, PIĘTRO-5, PODDASZE-0 SUMA: 16 sztuk	PARTER-4, PIĘTRO-5, PODDASZE-2 SUMA: 11 sztuk	PARTER-5, PIĘTRO-1, PODDASZE-0 SUMA: 6 sztuk	PARTER-14, PIĘTRO-4, PODDASZE-0 SUMA: 18 modułów	PARTER-5, PIĘTRO-0, PODDASZE-13 SUMA: 18 modułów
10	OPIS DODATKOWY	STOPKI POZIOMUJĄCE: 30mm	STOPKI POZIOMUJĄCE: 30mm	STOPKI POZIOMUJĄCE: 30mm	STOPKI POZIOMUJĄCE: 30mm	18 MODUŁÓW WYSOKICH	18 MODUŁÓW NISKICH
11	ZDJĘCIE POGŁĄDOWE	ZDJĘCIE nr 1	ZDJĘCIE nr 1	ZDJĘCIE nr 1	ZDJĘCIE nr 1	ZDJĘCIE nr 2	ZDJĘCIE nr 2

 Pracownia Architektoniczna
www.akta-architektka.pl tel. +48 (12) 632 18 53

NAZWA OBIEKTU
BUDYNEK UŻYTECZNOŚCI PUBLICZNEJ

TYTUŁ RYSUNKU
ZESTAWIENIE WYPOSAŻENIA 3

IMIĘ I NAZWISKO
PROJEKTANTA
mgr inż. arch. Agata Kita Kosowska

NUMER UPRAWNIENIA
Upr. MPOIA/058/2009

IMIĘ I NAZWISKO
PROJEKTANTA
mgr inż. arch. Andrzej Kosowski

NUMER UPRAWNIENIA
Upr. MPOIA/011/2004

DATA
2024.06

KOD PROJEKTU
2402

SYGNAŁ RYSUNKU
BS

REWIZJA
0000

NR RYSUNKU
A6.PW-Z.3

PROJEKT ZESTAWIENIA WYPOSAŻENIA BUDYNKU ZOSTAŁ OPRACOWANY W ZAKŁADZIE ARCHITEKTURY I PROJEKTOWANIA PRACOWNIA ARCHITEKTONICZNA. WYKONANO GO W ZAKŁADZIE ARCHITEKTURY I PROJEKTOWANIA PRACOWNIA ARCHITEKTONICZNA. WYKONANO GO W ZAKŁADZIE ARCHITEKTURY I PROJEKTOWANIA PRACOWNIA ARCHITEKTONICZNA.