

PEWIK GDYNIA

SYSTEM TOŻSAMOŚCI WIZUALNEJ

Żyjemy w harmonii ze środowiskiem

DRESS CODE PRACOWNIKÓW

STRÓJ OFICJALNY - KOLORYSTYKA I POŁOŻENIE LOGO



Należy zachować wystarczającą widoczność logo.

Kolorystyka powinna nawiązywać do kolorów logo. Można również stosować kolor biały i czarny.



Usytuowanie logo powinno być na wysokości standardowego położenia kieszeni, na lewej piersi.

Stosowane są następujące wersje logo: logo kontur biały (1), logo kontur granatowy (2), logo podstawowe (3).

Wybór wersji zależy od możliwości technicznych wykonawcy zdobienia.

Przykłady:

1)
Logo
kontur
biały
→



2)
Logo
kontur
granatowy
←



3)
Logo
podstawowe
→



3)
Logo
podstawowe
←



DRESS CODE PRACOWNIKÓW

ODZIEŻ PRACOWNICZA-KOLORYSTYKA I POŁOŻENIE LOGO

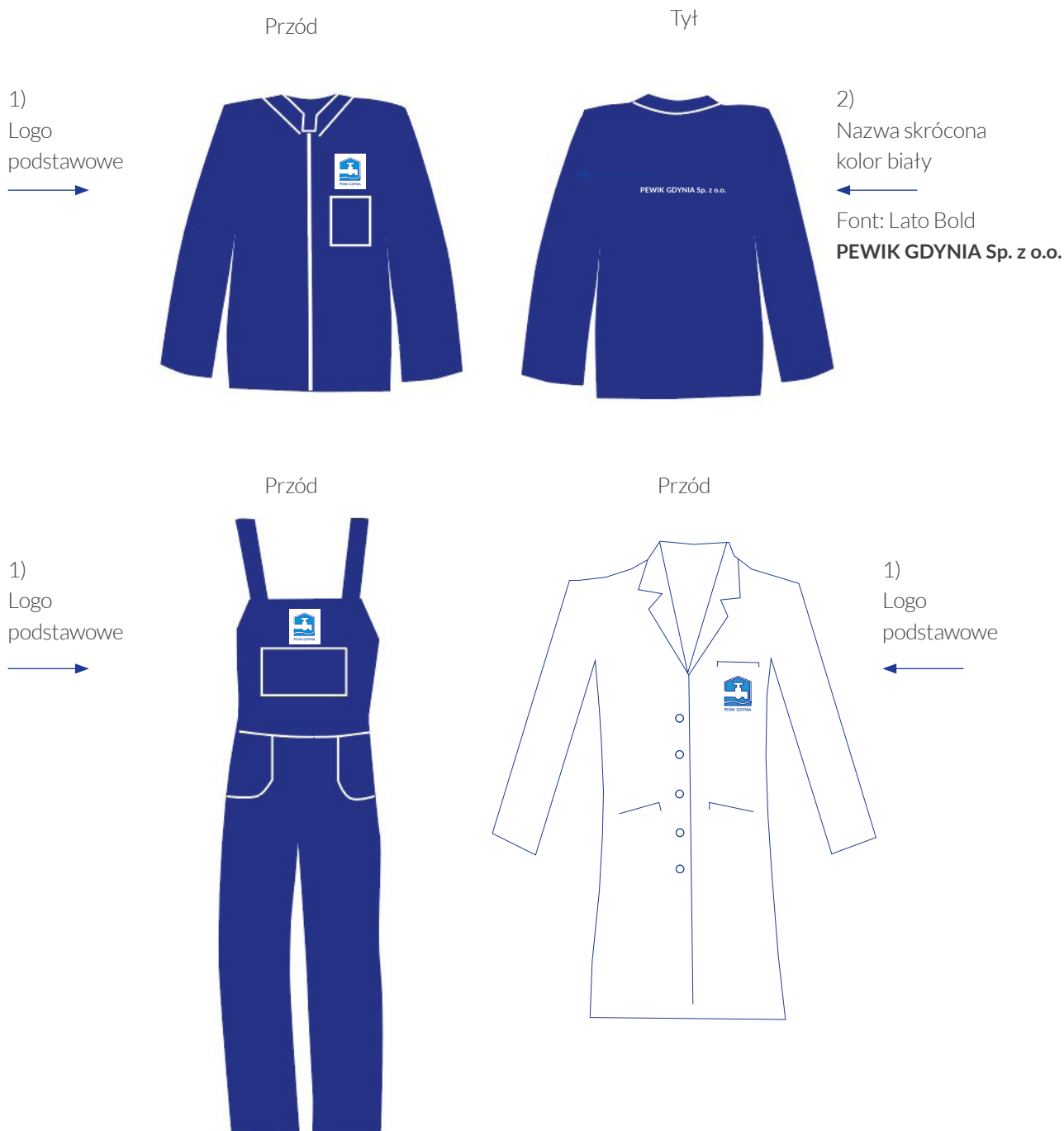


KOLORYSTYKA ORAZ USYTUOWANIE LOGO

Kolorystyka powinna nawiązywać do kolorów logo. W uzasadnionych przypadkach można użyć kolory białego lub czarnego. Zachowana musi być widoczność logo.

Na przodzie odzieży stosowane jest logo podstawowe umieszczone na białym tle (1), z tyłu umieszczona jest nazwa skrócona PEWIK GDYNIA Sp. z o.o. w kolorze białym (2).

Przykład:





www.pewik.gdynia.pl

Kontakt w sprawie Systemu Tożsamości Wizualnej

Katarzyna Paturalska

Biuro Zarządu i Organizacji

tel. +48 58 66 87 223 | kom. +48 504 443 315 | e-mail: Katarzyna.Paturalska@pewik.gdynia.pl