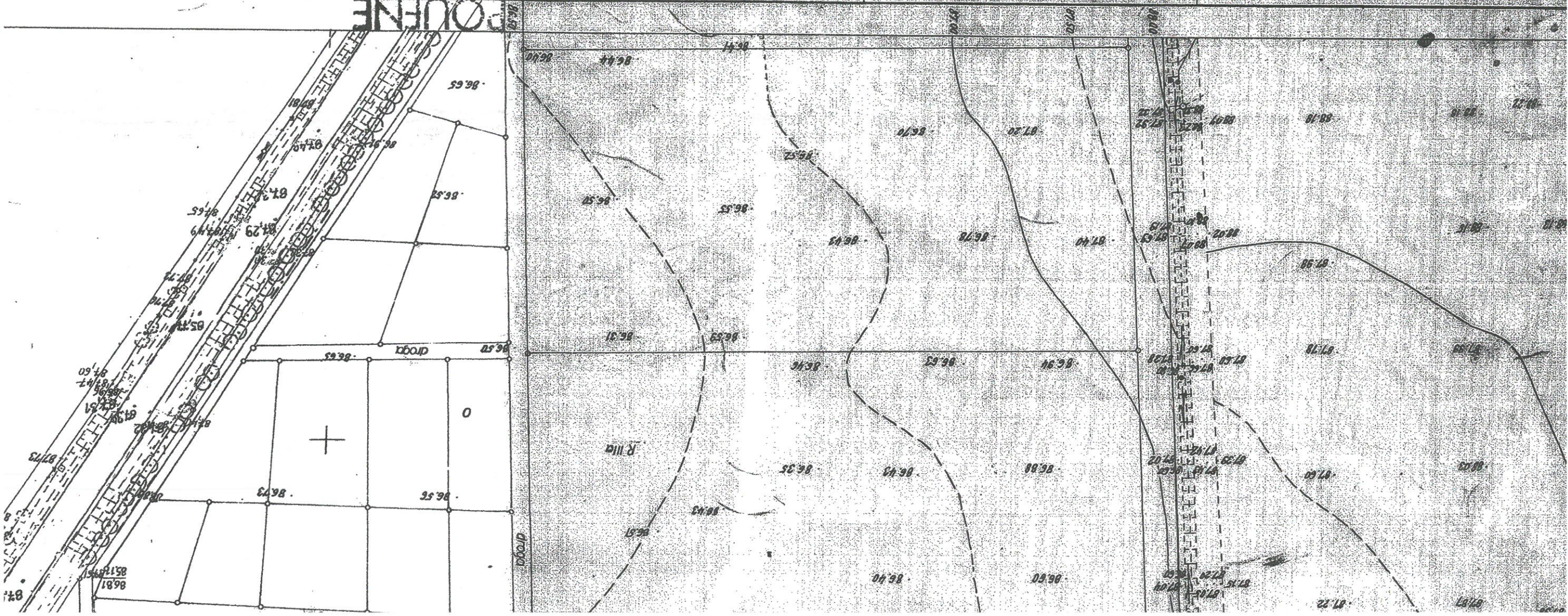


Woj. bydgoskie  
M. Inowrocław  
Skala 1:1000  
Pomiar sytuacyjny

Załącznik nr 1  
do decyzji Wójta Gminy Inowrocław  
o warunkach zabudowy  
z dnia 13.05.2014, znak ZP.6730.56.2019

PAWEŁ ŁUKOWICZ  
mgr inż. architekt

UPRAWNIENIA BUDOWLANE  
ABIT-II-7131-35/200;  
DO PROJEKTOWANIA W SPECJALNOŚCI  
ARCHITEKTONICZNEJ BEZ OGRANICZEŃ  
SUPRAWNIENIA URBANISTYCZNEGO NR 1515



5-5-11a  
Woj. bydgoskie  
M. Inowrocław  
Skala 1:1000  
Pomiar sytuacyjny

WÓJTA  
GMINY INOWROCŁAW  
WOJ. KUJAWSKO-POMORSKIE  
Z UP. WÓJTA  
mgr Mariusz Karłowicz  
ZASTĘPCA WÓJTY