

# INWENTARYZACJA PARTER

OBSZAR GDZIE MA BYĆ WYMIENTONY DACH

- DRZWI POŻ DO WSTAWIENIA PODPIĘTE DO SSP
- DRZWI DO WYMIANY
- DRZWI AUTOMATYCZNE DO WYMIANY - podpięte do SSP
- DRZWI AUTOMATYCZNE DO WYMIANY
- OKNA DO WYMIANY
- KLIMATYZACJE DO MONTAŻU

ETAP II

WIATROLAP MA BYĆ WYPOSAŻONY W 2 SZT. DRZWI AUTOMATYCZNYCH PRZESUWNYCH

ETAP I

NA ROZBUDOWYWANEJ PRZESTRZENI MAJĄ SIĘ ZNAJDOWAĆ:

- dwa gabinety Nocnej Pomocy Lekarskiej z niewielką poczekalnią
- sala obserwacyjna (6 stanowisk)
- sala Wstępnej i Intensywnej Terapii (1 stanowisko)
- sala Wstępnej i Intensywnej Terapii (2 stanowiska)
- sala Resuscytacyjno-Zabiegowa (2 stanowiska)
- dwa pomieszczenia izolatki ze wspólną szufką
- dyżurnia pielęgniarska
- toaleta

DO WSTAWIENIA DRZWI JEDNOSKRZYDŁOWE

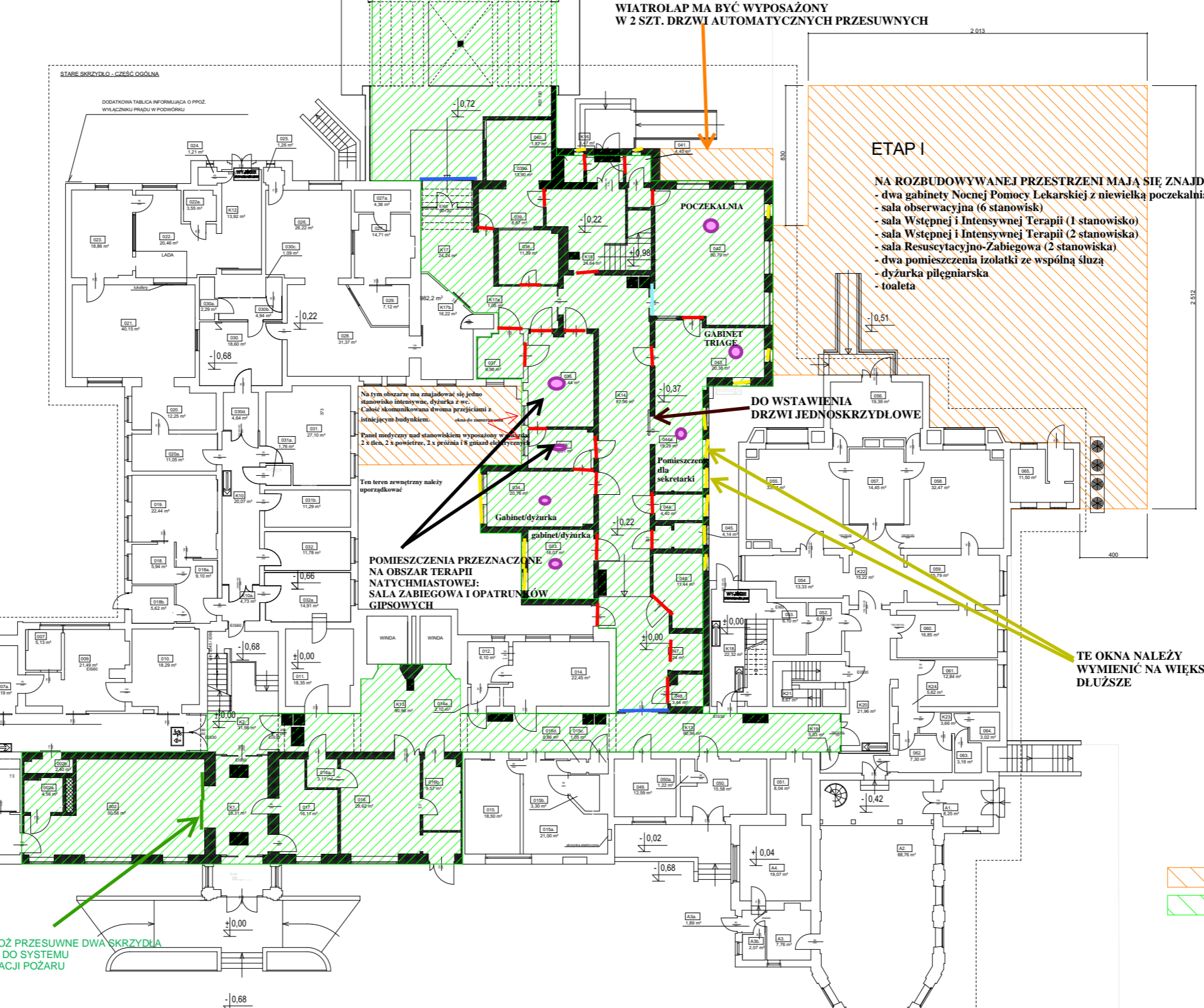
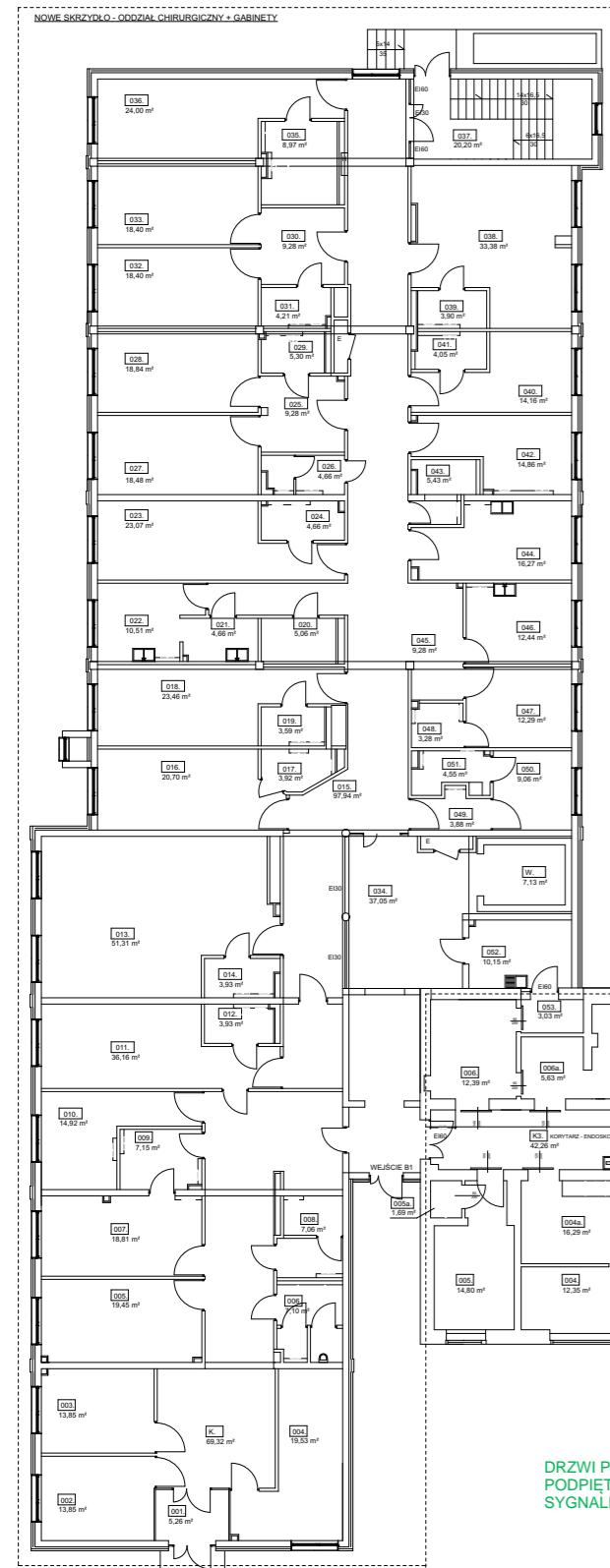
TE OKNA NALEŻY WYMIENIĆ NA WIĘKSZE, DŁUŻSZE

DRZWI PPOŻ PRZESUWNE DWA SKRZYDŁA PODPIĘTE DO SYSTEMU SYGNALIZACJI POŻARU

POMIESZCZENIA PRZEZNACZONE NA OBSZAR TERAPII NATYCHMIASTOWEJ: SALA ZABIEGOWA I OPATRUNKÓW GIPSOWYCH

Na tym obszarze ma znajdować się jedno stanowisko inwentaryzacji, dyżurnia z wc. Cabinek klimatyzowanych dwoma przejściami z istniejącymi budynkami.

Ten teren zewnętrzny należy uporządkować



POMIESZCZENIA				CZĘŚĆ OGÓLNA	
Nr	Nazwa	Pow. [m²]	Typ	Strop	L. Ciepł.
002	Centralna rejestracja	50,58	linoleum		3
002a	WC	4,56	pyłki		
002b	Budynki	2,40	pyłki		
004	Pracownia chirurgiczna - gabinet	12,35	linoleum		2
004a	Poradnia chirurgiczna - gabinet zabiegowy	15,29	linoleum		2
005	Gabinet lekarski 3	14,80	linoleum		2
005a	WC	1,69	pyłki		
006	Pracownia gastrologii	12,39	linoleum		4
006a	Mijna endoskopia	5,63	linoleum		
007	WC	5,13	pyłki		
007a	Pracownia endoskopi - mijna	8,19	linoleum		
008	Pracownia endoskopi - gabinet	21,49	linoleum		
010	Pracownia endoskopi - gabinet zabiegowy	18,29	linoleum		
011	Pracownia RTG	18,35	linoleum		2
012	Tomograf komputerowy - sterownia	8,10	linoleum		2
014	Tomograf komputerowy	22,45	linoleum		1
014a	Tomograf komputerowy - przedsiónek	2,10	linoleum		
015	Pracownia USG	18,50	linoleum		2
015a	Magazyn RTG	21,00	linoleum		
015b	WC	3,39	pyłki		
015c	Pom. gospodarcze	1,05	linoleum		
015d	Przedsiónek	0,86	linoleum		
016	SOR - sala zabiegowa	29,62	linoleum		
016a	SOR - eluza sala zabiegowa	2,11	linoleum		
016b	SOR - gipsownia	9,57	linoleum		
0017	Gabinet poz.	16,11	linoleum		2
018	Regionálne Centrum Kwiadawstwa i Kwiolczan.	5,94	linoleum		1
018a	Regionálne Centrum Kwiadawstwa i Kwiolczan.	5,16	linoleum		1
018b	Regionálne Centrum Kwiadawstwa i Kwiolczan.	5,62	linoleum		1
019	Regionálne Centrum Kwiadawstwa i Kwiolczan.	22,44	linoleum		2
020	Laboratorium Analityczne	12,25	linoleum		2
020a	Laboratorium Analityczne	11,05	linoleum		1
021	Laboratorium Analityczne	40,15	linoleum		3
022	Laboratorium Analityczne - Poczekalnia	20,46	wykładzina		2
022a	WC	3,55	pyłki		
023	Laboratorium Analityczne - Pobieralnia	13,86	wykładzina		2
024	Pomieszczenie techniczne	1,21	linoleum		
025	OAT - mijna	1,26	linoleum		
026	OAT - sala	26,22	linoleum		4
027	OAT - izolacja	14,71	linoleum		1
027a	OAT - WC	4,36	pyłki		
028	OAT - sala	31,37	linoleum		
029	OAT - eluza	7,12	linoleum		4
030	OAT - dyżurnia	18,68	linoleum		4
030a	OAT - prysznic	2,29	pyłki		
030b	OAT - WC	4,94	pyłki		
030c	OAT - WC	1,09	pyłki		
030d	OAT - szatnia	4,54	pyłki		
031	Pracownia serologii badań krwi	27,10	linoleum		2
031a	Lazienka	1,76	pyłki		
031b	Pom. ogólne	11,29	pyłki		
032	Kierownia Laboratorium Analitycznego	11,78	linoleum		1
032a	RTG - osłonięcie	14,91	linoleum		2
033	SOR - Izolatka	16,07	linoleum		1
034	SOR - Sala resuscytacyjno-zabiegowa 1	20,76	linoleum		1
035	SOR - eluza sala resuscytacyjno-zabiegowa	3,91	linoleum		
036	SOR - sala resuscytacyjno-zabiegowa 2	21,44	linoleum		1
037	SOR - dekontaminacja	6,98	linoleum		
038	SOR - szatnia	11,39	linoleum		
039	SOR - pomieszczenie socjalne	13,90	linoleum		4
040	SOR - budynki	1,87	linoleum		
041	SOR - Lazienka	4,45	linoleum		
042	SOR - sala obserwacyjna	50,76	linoleum		5
043	SOR - obszar wspólny intensywnej terapii	20,38	linoleum		4
044	SOR - WC dla pacjentów niepełnosprawnych	4,40	linoleum		4
044a	SOR - obszar wspólny intensywnej terapii	19,29	linoleum		
045	SOR - WC dla pacjentów	4,14	linoleum		
046	SOR - dyżurnia	11,44	linoleum		
047	SOR - sekretariat	4,24	linoleum		
048	SOR - Mijna	3,44	linoleum		
048	Magazyn OAT / RTG	12,56	linoleum		
050	RTG - dyżurnia	15,58	linoleum		1
050a	RTG - WC - dyżurnia	1,22	pyłki		
051	Apteka szpitala	8,04	linoleum		3
052	Blak operacyjny - magazyn	6,09	linoleum		
053	Blak operacyjny - magazyn	6,10	linoleum		2
054	Blak operacyjny - sala przygotowawcza	13,33	linoleum		
055	Blak operacyjny - sala operacyjna nr 1	33,14	linoleum		
056	Blak operacyjny - wspólnie mycie i dezynfekcja	14,39	pyłki		
057	Blak operacyjny - przygotowanie lekacy	14,45	linoleum		
058	Blak operacyjny - sala operacyjna nr 2	32,47	linoleum		
059	Blak operacyjny - magazyn sprzętu medycznego	15,79	linoleum		
060	Blak operacyjny - dyżurnia oddziałowa	16,85	linoleum		3
061	Blak operacyjny - pomieszczenie socjalne	12,84	linoleum		5
062	Blak operacyjny - szufa	7,30	pyłki		
063	Blak operacyjny - wc	3,19	pyłki		
064	Blak operacyjny - wc	3,02	pyłki		
065	Tełownia	11,50	linoleum		
POMIESZCZENIA ŁĄCZNE				1127,54	
A					
A1	Kaplica	8,25	pyłki		
A2	Kaplica	88,76	pyłki		
A3	Kaplica	7,75	pyłki		
A3a	Lazienka apteki	1,87	pyłki		
A3b	Lazienka apteki	2,07	pyłki		
A4	Apteka szpitala	15,07	linoleum		
POMIESZCZENIA ŁĄCZNE				127,78	
KOMUNIKACJA					
K1		25,31	pyłki		
K2		31,98	pyłki		
K3		42,26	pyłki		
K10		20,07	pyłki		
K10a		4,73	pyłki		
K11		13,92	pyłki		
K13		90,96	pyłki		
K14		87,96	pyłki		
K15		24,84	pyłki		
K16		3,47	pyłki		
K17		24,24	pyłki		
K17a		1,05	pyłki		
K17b		16,22	pyłki		
K18		22,32	pyłki		
K19		5,03	pyłki		
K20		21,96	pyłki		
K21		8,67	pyłki		
K22		15,22	pyłki		
K23		3,86	pyłki		
K24		5,62	pyłki		
KOMUNIKACJA ŁĄCZNE				469,29	
CZĘŚĆ ADMINISTRACYJNA					
POMIESZCZENIA					
K	Przedsiónek	3,90	pyłki		
P	Korytarz	15,30	pyłki		
KL	Kłauka schodowa	8,10	pyłki		
W	Winda	3,10	pyłki		
OS	Kotłownia gazowa	17,29	pyłki		
G1	Gazowa dla karetek radiologicznych	64,32	pyłki		
G2	Pomieszczenie gospodarcze	18,99	pyłki		
G3	Opłaty medyczne	22,91	pyłki		
G4	Agregat	19,52	pyłki		
POMIESZCZENIA ŁĄCZNE				173,58	

