

Przebieg powstania
0+000 str. L
Przebieg
0+000
Zakusze

ZAPAD
chodnik str. prawa kraw. z kanałem deszczowym

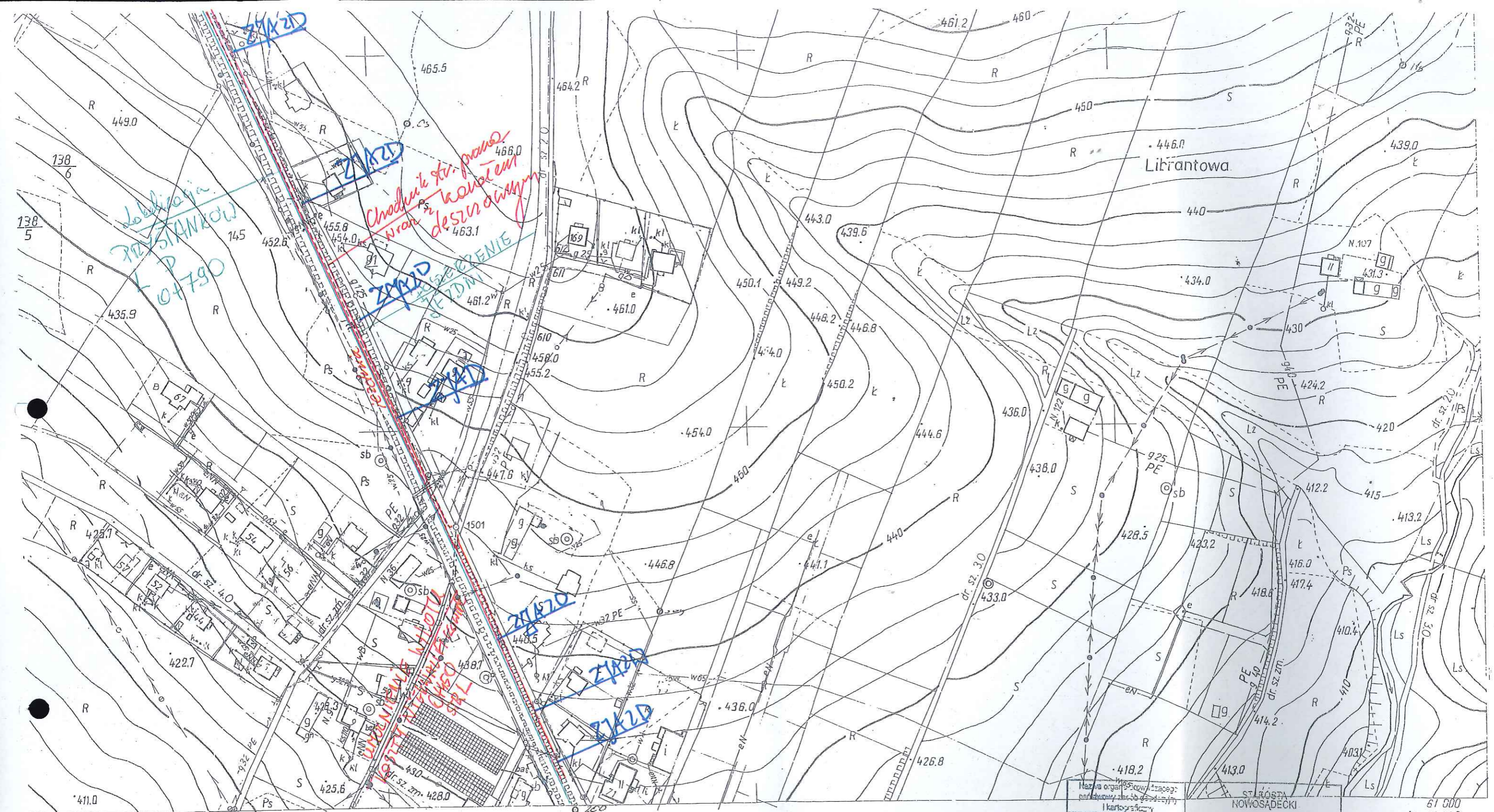
WZROST ZŁAZE
0+000
GRANICZ DZIAŁEK

Starosta Nowosądecki
 RZECZYPOSPOLITA POLSKA
 WYDZIAŁ MIAST I GMIN
 WYDZIAŁ GOSPODARSTWA I PRACY
 04-110-2823
 Zup. STAROSTY

Librantowa

1

zagr. inż. Bogusław Ciecwiak
GŁÓWNY SPECJALISTA
obręb. 300



PAŃSTWOWE PRZEDSIĘBIORSTWO
GEODEZYJNO - KARTOGRAFICZNE

Kierownik Brygady

Zbigniew Jurkiewicz

Kierownik Robót

inż. Józef Gryc

Data X. 1977r

Z upoważnienia Dyrektora

Kierownik Zakładu

mgr inż. Wojciech Świątowski

Nr ks. rob. 4037

PAŃSTWOWE PRZEDSIĘBIORSTWO
GEODEZYJNO - KARTOGRAFICZNE
ul. Nowosądecka 110
006-518

Kierownik
Dokum.

Stan wstąpienia w kompleksach lasów prywatnych opracowane na podstawie mapy
katastralnej w skali 1:2880

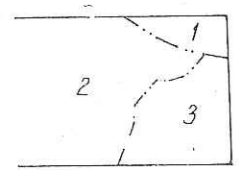
Okr. Pr. ... Kartograficzne
Zs. ...
Podpis

Nazwa organu państwowego	STAROSTA	61 000
Instytucja	NOWOSĄDECKI	12 800
Instytucja wykonawcza		
Materiał zasobu		
Nazwa metrażu zasobu		
Materiał zasobu		
Data wykonania robót	04 KWI 1977	
Imię, nazwisko i podpis osoby reprezentującej organ	mgr inż. Bogusław Cieciewa	

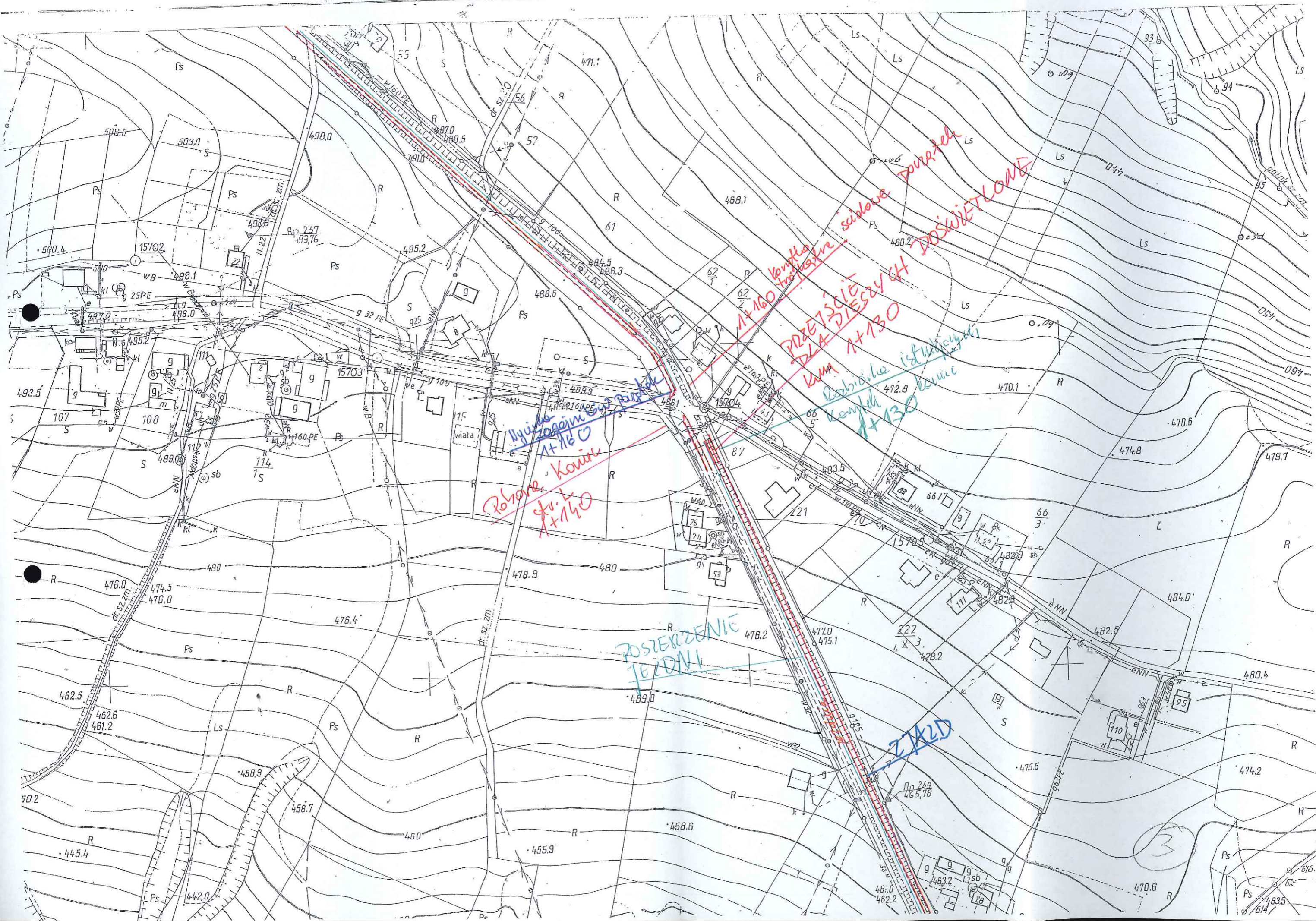
Rzeźba metody autogrametrycznej
i z przederegowaniem map topograficznych
PPGK - 1982r

obręb. ... skala 1:2000

2



ikowa
kółka
antowa



PRZETYSIOWA DLA PLESZYCH KWA
KWA
ROBOTY KANALIZACYJNE
ZBIORNIKI WODNE

ROBOTY KANALIZACYJNE
KWA
ZBIORNIKI WODNE

ZBIORNIKI WODNE

ZBIORNIKI WODNE

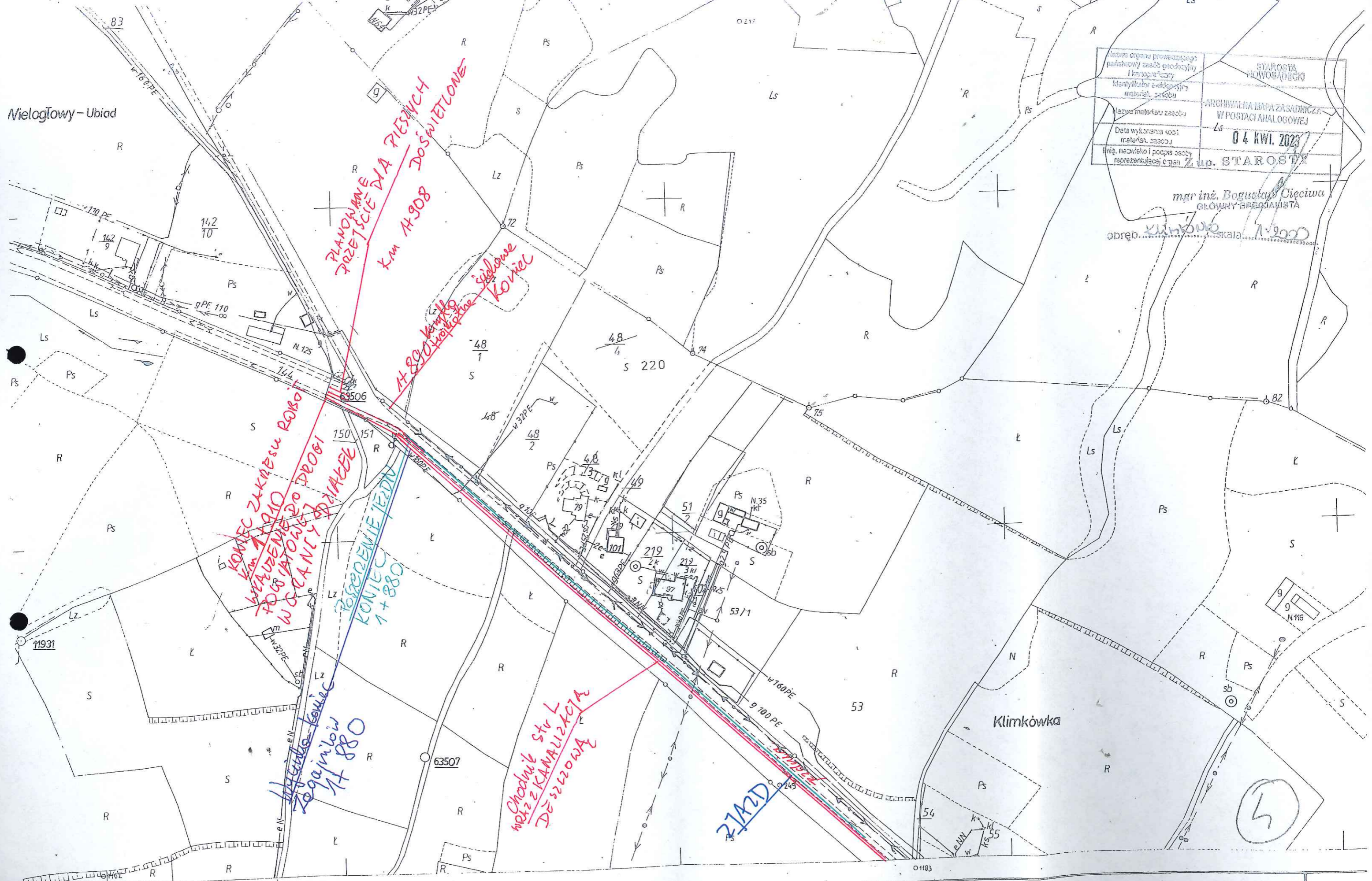
3

Mielogłowy - Ubiad

Nazwa organu prowadzącego państwowy zasób geodezyjny i kartograficzny	STAROSTA KŁYBOWSKI
Materiał ewidencyjny materiał, zasobu	ARCHIWALNA MAPA ZASADNICZA W POSTACI ANALOGOWEJ
Nazwa materiału zasobu	Ls
Data wykonania kopii materiału zasobu	04 KWI. 2023
Imię, nazwisko i podpis osoby reprezentującej organ	Z up. STAROSTY

mgr inż. Bogusław Cieciwa
GŁÓWNY SPECJALISTA

obrob. *Klimkowska* skala 1:2000



1-360-608-13

Mapa zasadnicza 1:2000

1. Osnowa : Uktad „ 65 ”, poligonizacja III kl.
Dzielnice Drzedsiehnstwo Geodezuno - Kartograficzne , r 1971