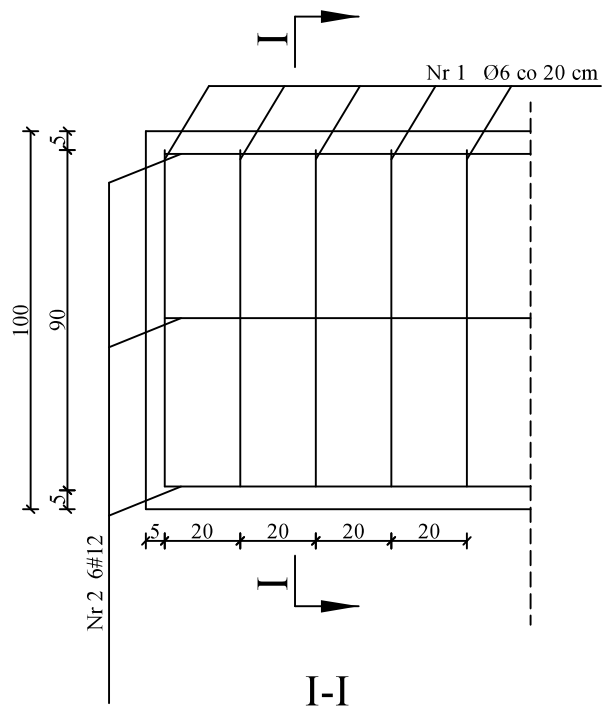
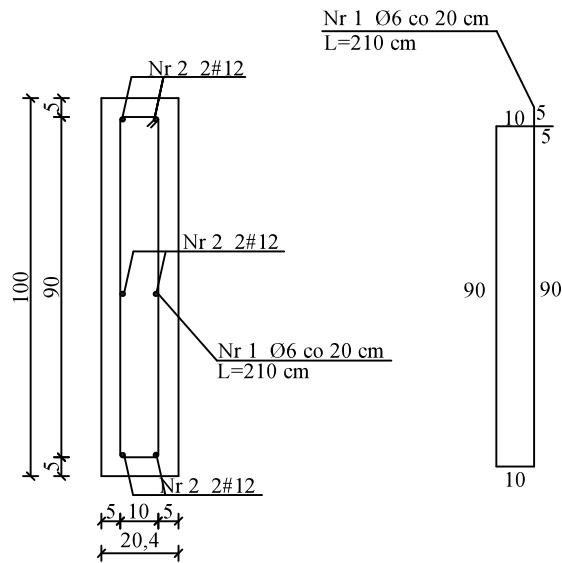


BELKA PODWALINOWA Bp-1  
SKALA 1:20



I-I



Temat : Budynek magazynowo - garażowy na potrzeby krajowej bazy sprzętu specjalistycznego "KOPERNIK"		Nr rys.
Inwestor : Komenda Powiatowa Państwowej Straży Pożarnej w Nakle n. Not. ul. Strażacka 3, 89-100 Nakło n. Not.		/K
Lokalizacja : 89-200 Szubin, ul. Sportowa działki nr 803/5, 803/12		Skala
Branża : KONSTRUKCJA		1:20
Nazwa rysunku : BELKA PODWALINOWA		
Projektant :		Data oprac.
Sprawdzający :		15. 12. 2015 r.